

近鉄郡山駅前店舗等公共駐車場共同開発事業 計画概要書

1. 計画概要		
No	項目	内 容 等
		公民合築棟
1	建築面積	3,086.23㎡
2	延床面積	施設全体の面積 13,823.70㎡ ・うち本市専用面積 8,565.77㎡ （駐車場部分 7,866.51㎡ 子育て部分 699.26㎡） ・うち民間専用面積 3,133.50㎡ ・うち共用部分面積 2,124.43㎡
3	階数	4階
4	高さ	20.5m
5	構造	鉄骨造4階建て（屋上駐車場）
6	物品販売施設 （1F スーパーマーケット）	全体面積 1,732.22㎡ うち売場面積 1,368.59㎡ うちBY面積 363.62㎡
7	民間提案施設の内容	物品販売施設を中心とした日常に便利な施設
8	駐車場台数	185台
9	駐輪場台数	188台

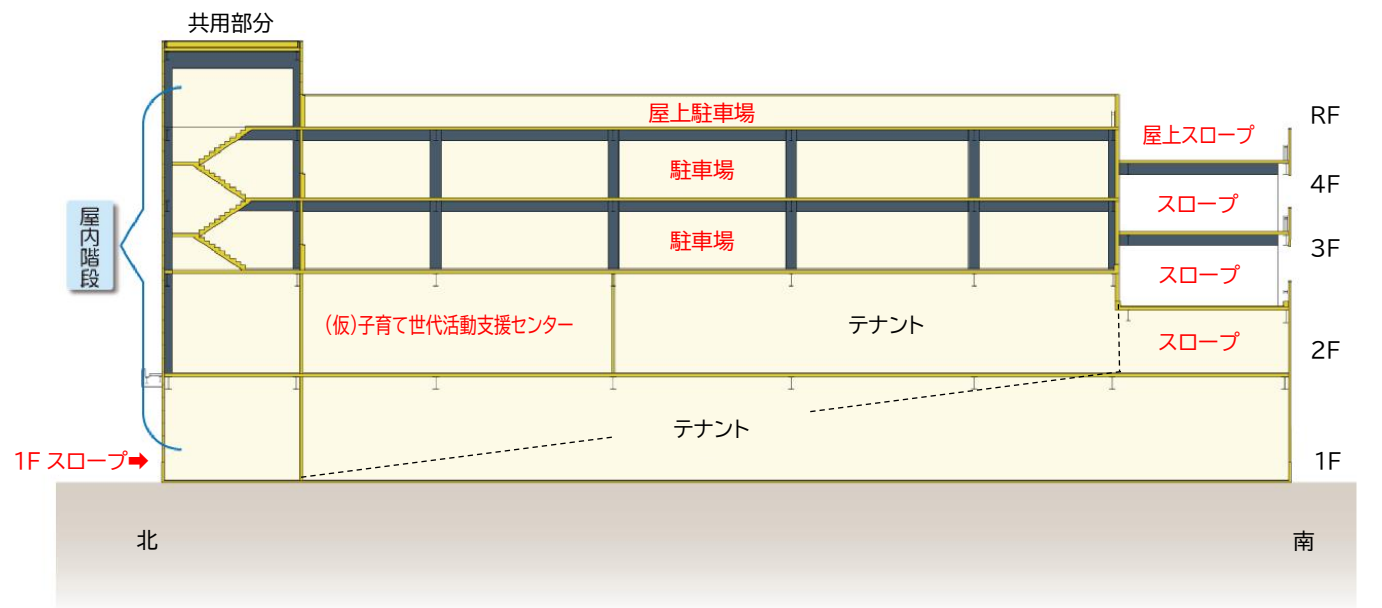
2. 工程表(予定)

年 月	令和8年(2026年)				令和9年(2027年)												令和10年(2028年)									
	9月	10月	11月	12月	1月	2月	3月	4月	5月	6月	7月	8月	9月	10月	11月	12月	1月	2月	3月	4月	5月	6月	7月	8月	9月	10月
各種検査																										
内部工事																										
外装工事																										
スラブ工事																										
鉄骨建方																										
基礎工事																										
杭工事																										
外構工事																										
設備工事																										
地下躯体解体工事																										

3. 施設の配置イメージ



4. 断面構成図



※これらは提案時の計画内容であり、今後の協議により変更する場合があります。