

大和郡山 防災ニュース

R8. 7月

このニュースは、市内で防災に関わる住民の皆さんに、動きや情報を提供します。

○ナラ・シェイクアウト(奈良県いっせい地震行動訓練) に参加しましょう！！

地震は、いつ、どこで発生するかわかりません。いざという時に、自らの命を守る行動をとれるようにナラ・シェイクアウト訓練を実施します。訓練では、その場で約1分間、

- ① 姿勢を低くする
- ② 体や頭を守る
- ③ 揺れが収まるまで動かない



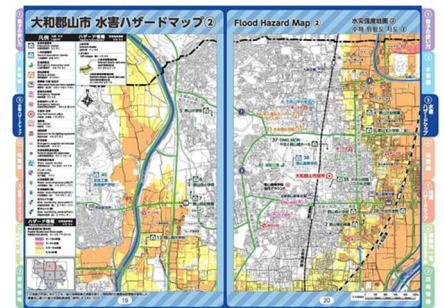
の3つの安全確保行動を行いましょう！

上記の3つの行動は災害発生直後において重要な行動です。

～訓練をきっかけに、ご家庭でも防災について 確認しましょう～

シェイクアウトは、身を守る行動を確認するだけでなく、防災対策を見直す機会でもあります。

- ・自宅周辺のハザードマップは確認していますか。
- ・食料を含む、備蓄品の備蓄はできていますか。
- ・避難場所・避難経路を確認していますか。
- ・家具は固定できていますか。
- ・非常持出品の準備はできていますか。など



→日頃からの備えが、いざという時の命を守ります。

訓練だからといって侮るのではなく、真剣に取り組ましましょう！

※当日は本市からエリアメール、市民安全メール、市公式LINEにてお知らせをします。

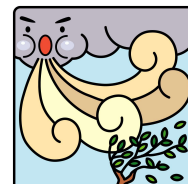
実施日：令和8年7月9日（木）10:30

○梅雨前線と台風



6/26～27日にかけて日本列島には停滞する梅雨前線があり、それに加え、台風7号、8号が接近するとの予報でした。

フジワラエフェクト(藤原効果)という言葉はご存じでしょうか。2つの台風が一定の距離まで近づいたとき、お互いの影響を受けて進路や動きが変化する現象をいいます。この現象は、気象学者である藤原咲平氏が提唱したことが由来であります。



どのような動きをするのか？

ふたつの台風が近づくと、次のような現象が起きることがあります。

- ・一方の台風がもう一方を引っ張り進路が変わる。
- ・勢力の強い台風が弱い台風を取り組み、1つになる。
- ・離れていく など

必ず同じ動きをするわけではなく、台風の強さや大きさ、距離によって結果は異なります。

→進路予想が難しくなり、長時間停滞や、急に進路変更することがあります。こまめに気象情報を確認することを心がけましょう。

今回の梅雨前線と2つの台風の影響により、本市においても道路冠水や土砂災害などの被害を受けました。今までの常識が通用しないような自然災害が近年では発生しております。

引き続き、災害に対する備えをコツコツとしていきましょう！！

自治会などの防災出前講座依頼も受付中！

少人数でも訪問します。災害対策課までご相談ください。

このニュースは、災害対策課、市内の各支所、矢田コミュニティ会館、南部公民館で配布しています。また、市のHPでもご覧になれます。

[大和郡山防災ニュース](#) [🔍](#) [検索](#)

消防団のニュースは、『大和郡山市消防団へようこそ！』をご覧ください。

[大和郡山市消防団へようこそ](#) [🔍](#) [検索](#)