

第72回 大和郡山市都市計画審議会 議案書

令和4年8月4日（木）

大和郡山市 都市建設部 まちづくり戦略課

第1号議案

特定生産緑地の指定案について

第1号議案 特定生産緑地の指定案について

1. 特定生産緑地の指定状況

平成29年の生産緑地法改正により特定生産緑地制度が創設され、生産緑地地区に指定されてから30年を経過する地区については、申し出により、さらに10年間の延長が可能になりました。

特定生産緑地に指定する時は、生産緑地法第10条の2第3項に基づき、都市計画審議会の意見を聴くこととされています。

特定生産緑地指定後は、同条第4項に基づき公示します。

公示の状況（全体に占める割合）

指定年月日	地区	面積 (㎡)
平成31年2月8日	17 (21.0%)	18,012.59 (15.1%)
令和元年6月21日	11 (13.6%)	21,208 (17.8%)
令和元年12月5日	6 (7.4%)	6,321 (5.3%)
令和2年4月17日	10 (12.3%)	8,862 (7.4%)
令和2年8月20日	1 (1.2%)	625 (0.5%)
令和3年5月10日	7 (8.6%)	7,296 (6.1%)
令和3年10月5日	1 (1.2%)	509 (0.4%)
合計	53 (65.3%)	62,833.59 (52.6%)

2. 指定案の概要

指定時期（予定）	地区	面積 (㎡)
令和4年8月下旬	20 (23.5%)	22,466.43 (18.8%)

3. 指定案一覧（申出受付分）

地区番号	地名地番	地目	面積 (㎡)	受付日	資料番号
※別紙参照					

4. 指定取消について

生産緑地番号	地名地番	特定生産緑地指定日
82	筒井町1527-1	H31.2.8

取消事由：

特定生産緑地指定の申出日以後、所有者の体調が悪化し、今後営農を継続することが困難になったため

参考：

『生産緑地法第10条の2に規定される特定生産緑地の指定に係る法的効力が生じるのは申出基準日以後であることから、都市計画審議会の意見聴取後や公示後であっても申請の取り下げは法律上可能』（生産緑地担当者会議議題R1A-25・国土交通省の見解）

5. 制度周知の経緯と今後の予定

令和4年1月～3月	特定生産緑地制度の再周知
令和4年4月28日	特定生産緑地の申出期限
令和4年11月（予定）	都市計画審議会に諮る（最終回） 特定生産緑地指定の公示（最終回）
令和4年12月上旬	特定生産緑地の申出がない所有者に対し 30年経過による買取り申出の説明文書を送付
令和4年12月25日	特定生産緑地指定申出基準日 指定後30年経過した生産緑地の買取り申出受付開始

6. 特定生産緑地指定申出の意向について（令和4年8月4日現在）

	名義数	地区数	筆数	面積 (ha)
指定済み	49	49	118	6.28
指定申出	22	21	44	2.46
意向あり	1	2	3	0.13
意向なし	21	23	62	3.05
検討中	0	0	0	0

3. 指定案一覧（申出受付分）

地区番号	地名地番	地目	面積(m ²)	受付日	資料番号
10	九条町425合	田	948	R4. 1. 7	1-1・1-2
	九条町664-3	畑	62	R4. 1. 7	
	九条町666-4	畑	234	R4. 1. 7	
	九条町667	田	261	R4. 1. 7	
16	九条平野町380	田	1738.79	R1. 11. 29	2-1・2-2
18	九条町200-4	田	191	R4. 4. 18	3-1・3-2
19	北郡山町36	田	1160	R4. 3. 30	4-1・4-2
22	北郡山町312-5	田	1080	R3. 11. 11	5-1・5-2
33	新町570	田	201	R4. 1. 17	6-1・6-2
	新町569	田	138	R4. 1. 17	
	新町580-2	田	189	R4. 1. 17	
43	満願寺町643-1	畑	306	R4. 1. 27	7-1・7-2
	満願寺町644-1	畑	92	R4. 1. 27	
	満願寺町644-2	畑	145	R4. 1. 27	
	満願寺町650	畑	155	R4. 1. 27	
49	矢田町6204-1	田	244	H30. 12. 10	8-1・8-2
	矢田町6103-2	田	1076	H30. 12. 10	
51	泉原町6387	畑	747	R4. 3. 22	9-1・9-2
	泉原町6382-1	畑	493	R4. 3. 22	
	泉原町6388-1	畑	6.64	R4. 3. 22	
	泉原町6389-1	畑	230	R4. 3. 22	
	泉原町6374-2	畑	125	R4. 3. 22	
	泉原町6376	畑	466	R4. 3. 22	
58	小泉町889-1	畑	392	R3. 9. 28	10-1・10-2
	小泉町890	畑	277	R3. 9. 28	
59	小泉町892-3	畑	491	R4. 4. 6	11-1・11-2
62	額田部北町1132	畑	1897	R4. 4. 22	12-1・12-2
	額田部北町887	畑	456	R4. 3. 11	
	額田部北町889	畑	555	R4. 3. 11	

(右上に続く)

地区番号	地名地番	地目	面積(m ²)	受付日	資料番号
65	南井町16-1	田	995	R4. 3. 25	13-1・13-2
70	額田部北町318-3	畑	255	R4. 3. 9	14-1・14-2
	額田部北町318-1	畑	213	R4. 4. 11	
72	筒井町577	田	2026	R4. 3. 3	15-1・15-2
75	椎木町81	田	568	R4. 4. 22	16-1・16-2
	椎木町82	田	426	R4. 4. 22	
86	筒井町895-1	田	710	R3. 8. 18	17-1・17-2
92	馬司町291	畑	185	R3. 10. 5	18-1・18-2
	馬司町292	畑	178	R3. 10. 5	
	馬司町300	畑	185	R4. 4. 14	
	馬司町301-1	畑	277	R4. 4. 14	
99	額田部北町394-1	畑	889	R4. 4. 22	19-1・19-2
100	額田部北町370-1	田	390	R4. 4. 18	20-1・20-2
20地区 (43筆)			22,466.43		



生産緑地地区No.10

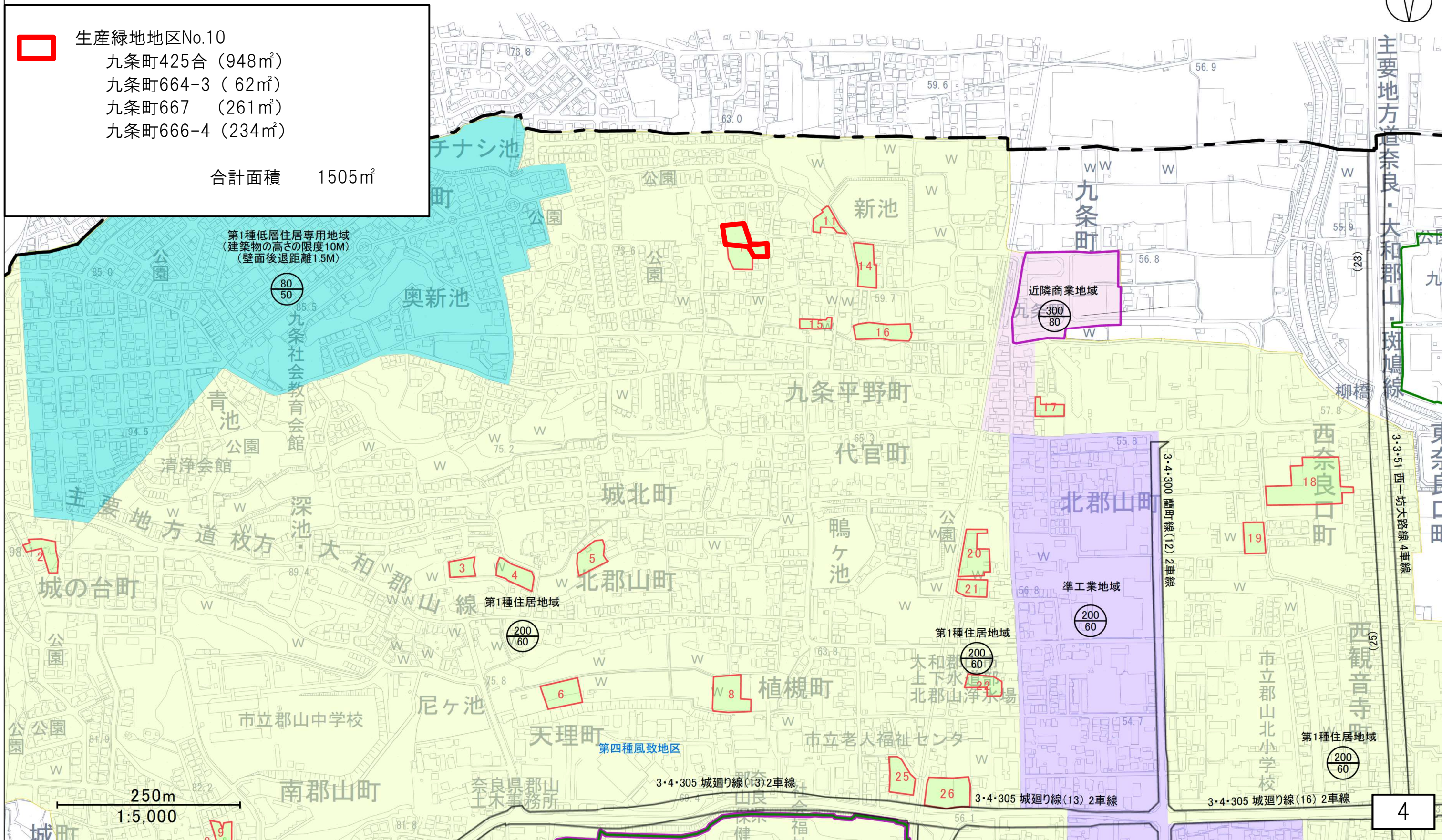
九条町425合 (948㎡)

九条町664-3 (62㎡)

九条町667 (261㎡)

九条町666-4 (234㎡)

合計面積 1505㎡



特定生産緑地指定区域（案）

資料1-2

生産緑地地区No.10

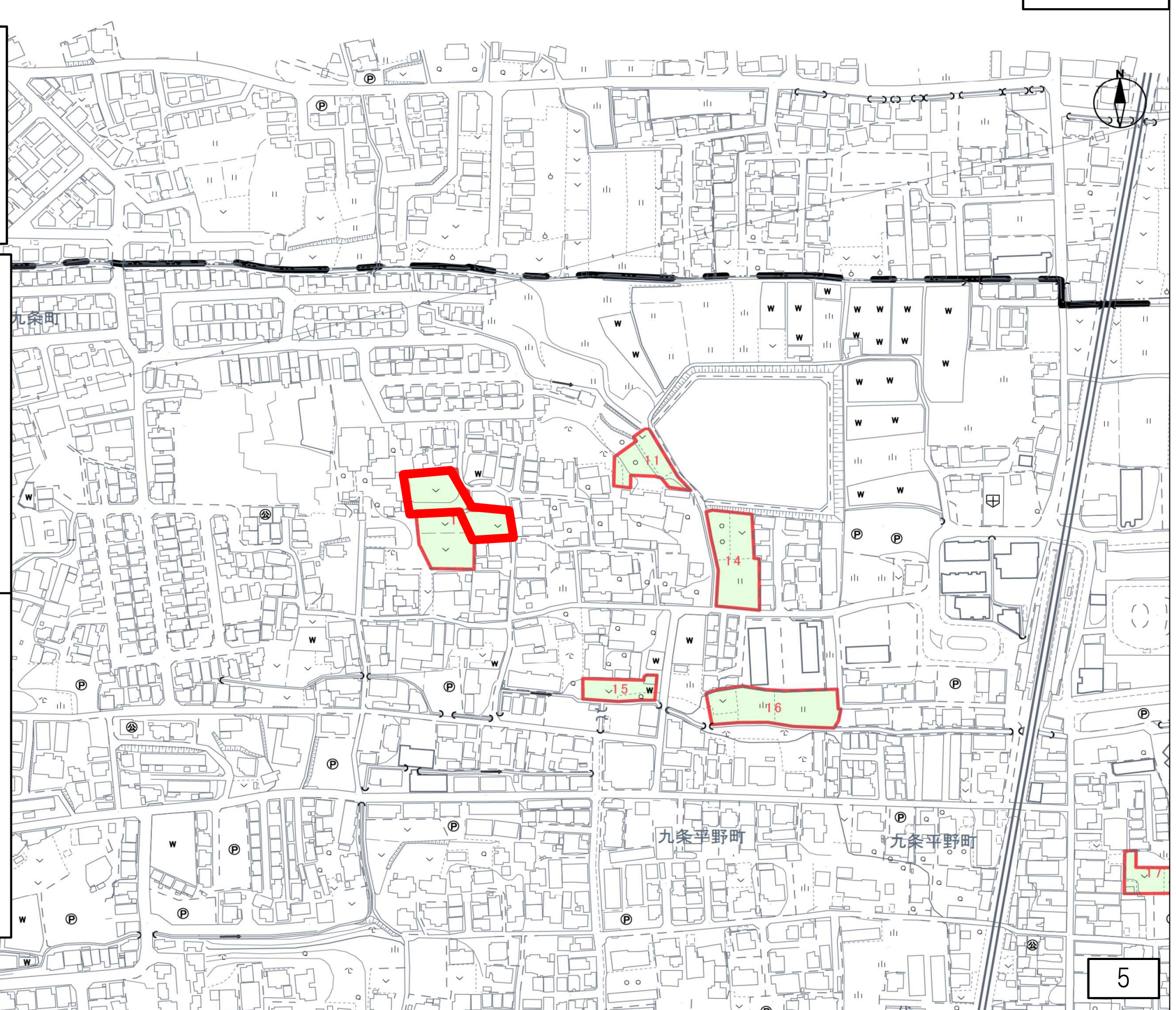
九条町425合 (948㎡)

九条町664-3 (62㎡)

九条町667 (261㎡)

九条町666-4 (234㎡)

合計面積 1505㎡

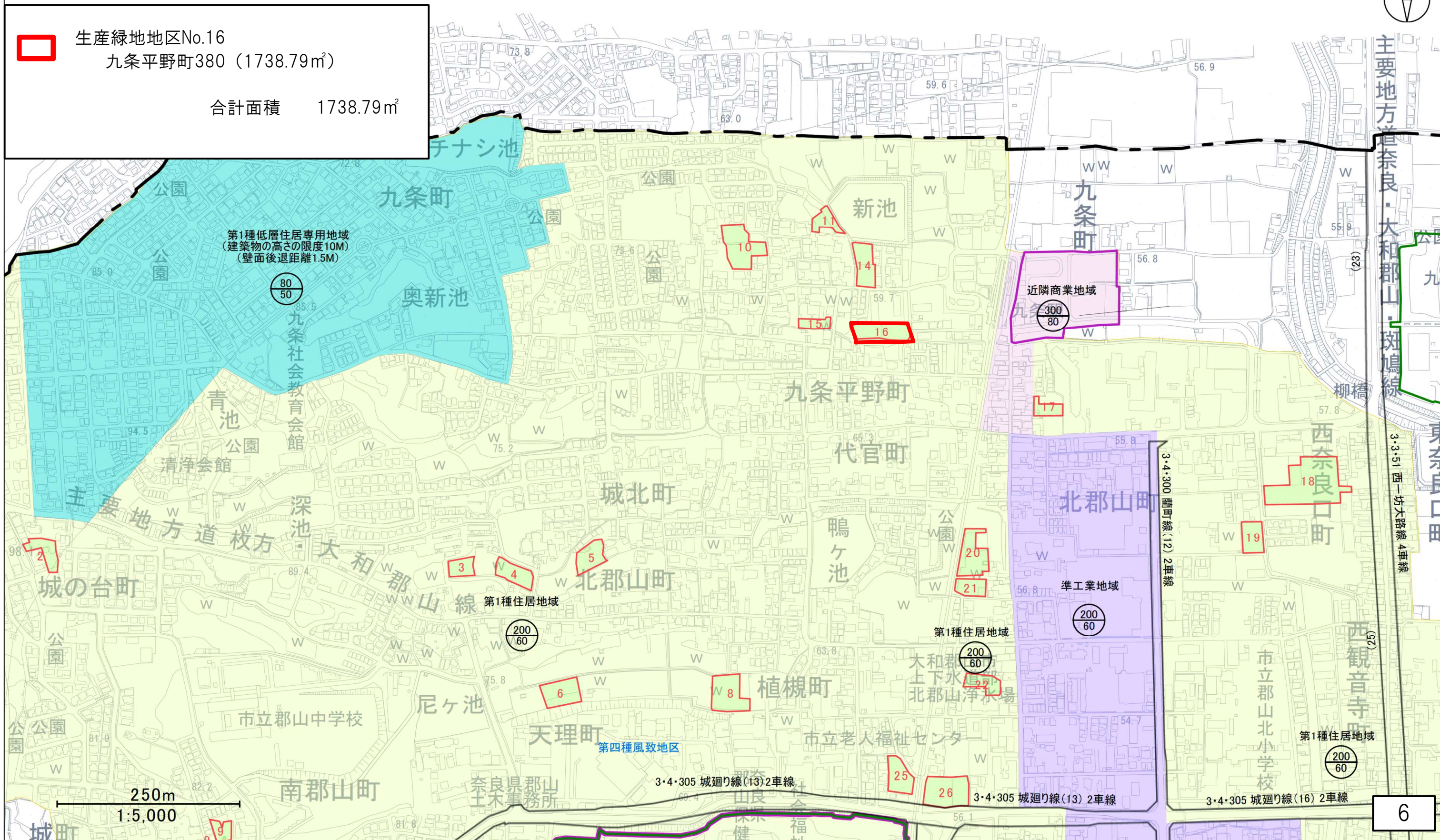




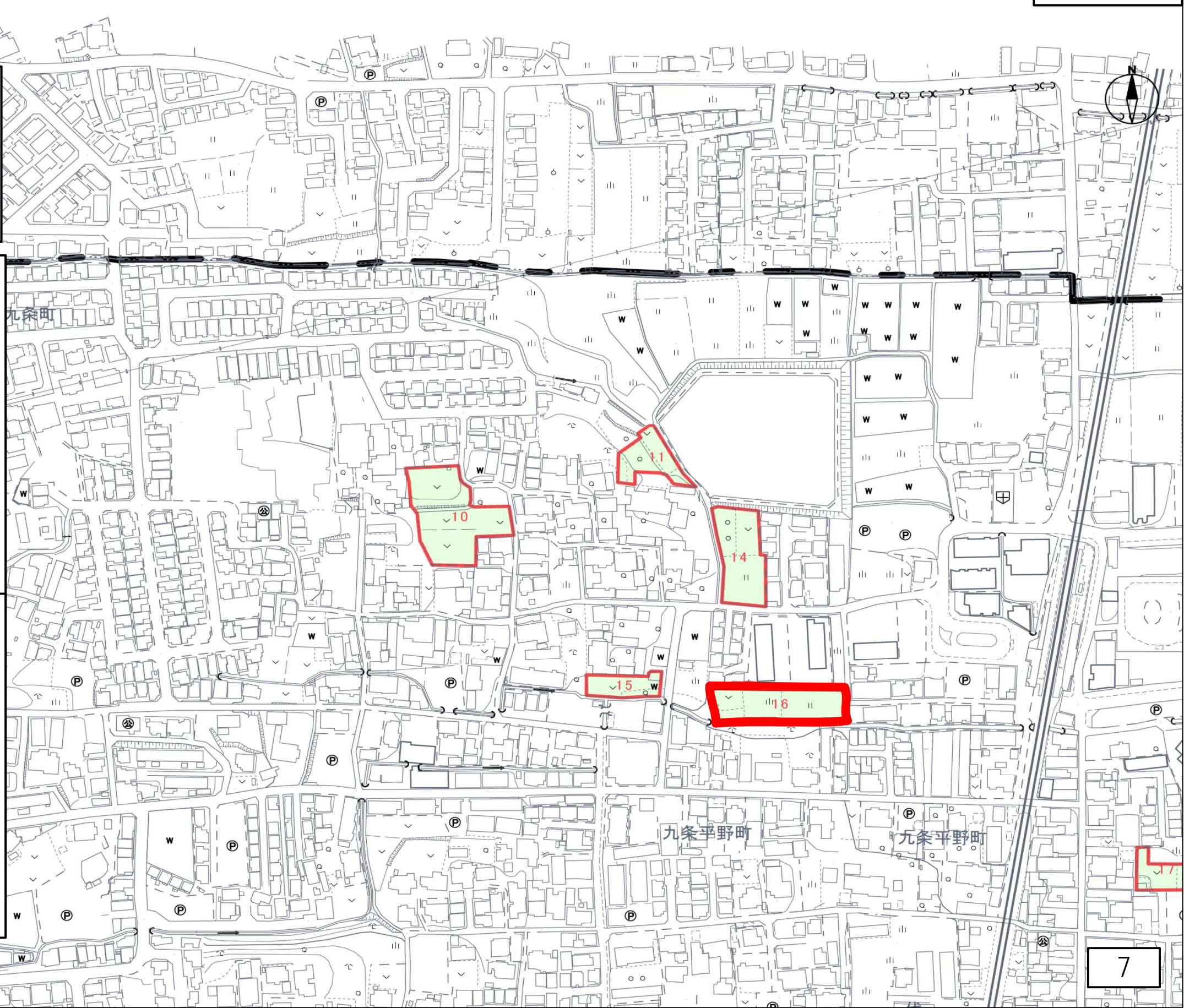
生産緑地地区No.16

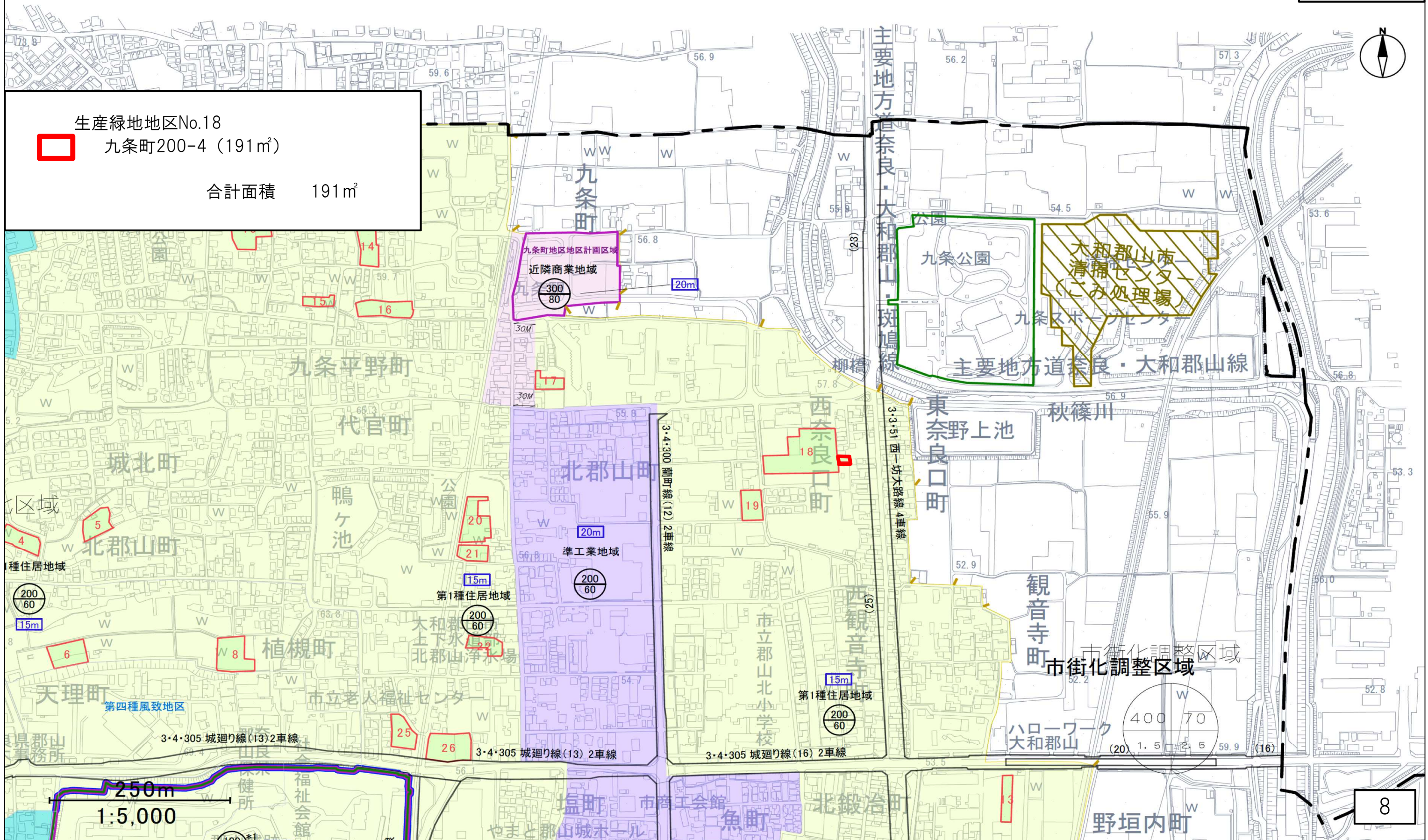
九条平野町380 (1738.79㎡)

合計面積 1738.79㎡



生産緑地地区No.16
九条平野町380 (1738.79㎡)
合計面積 1738.79㎡





特定生産緑地指定区域（案）

資料3-2

生産緑地地区No.18
九条町200-4 (191㎡)



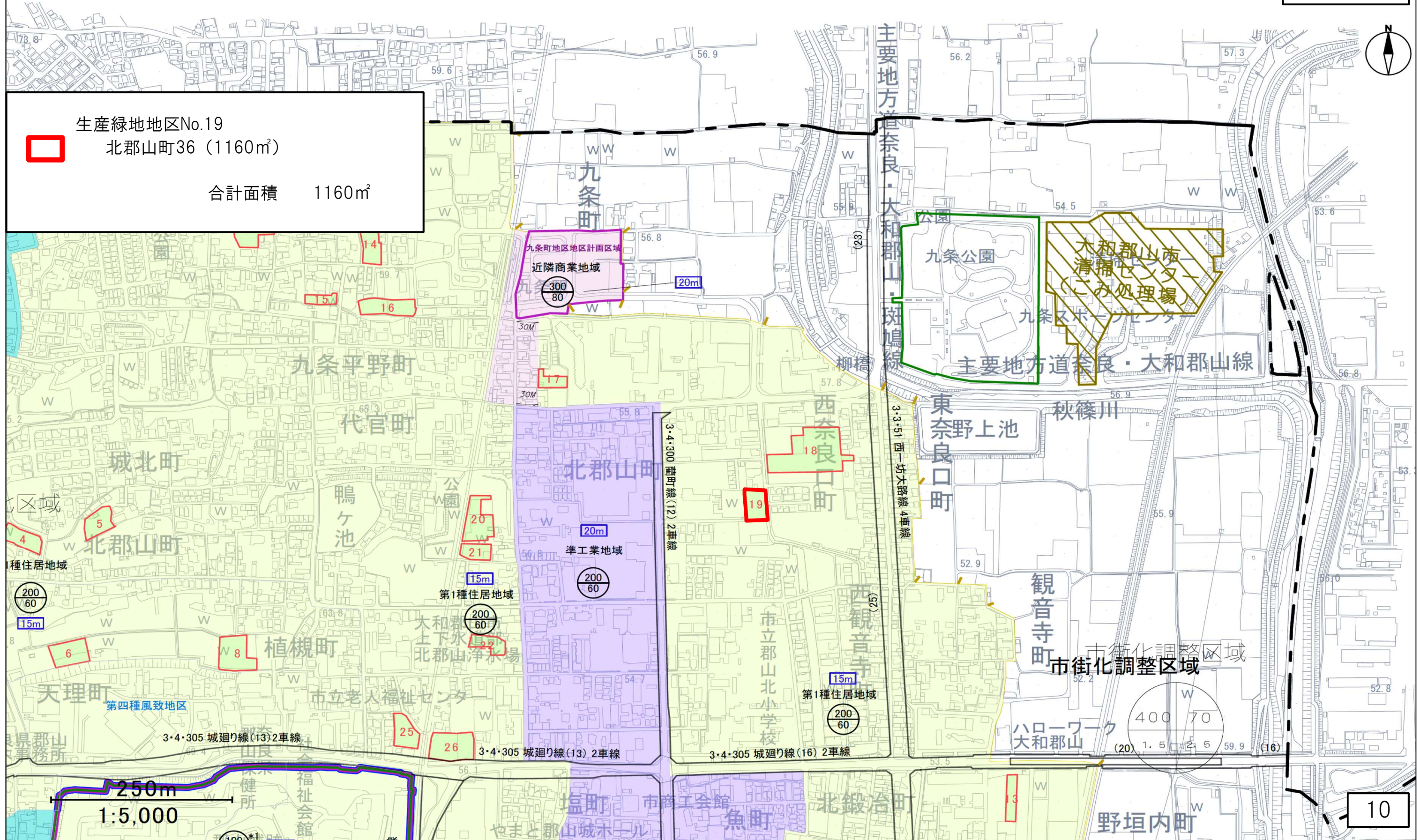
合計面積 191㎡



100m
1:2,500



生産緑地地区No.19
 北郡山町36 (1160㎡)
 合計面積 1160㎡



特定生産緑地指定区域（案）

資料4-2

生産緑地地区No.19
北郡山町36 (1160㎡)



合計面積 1160㎡



100m
1:2,500

位置図

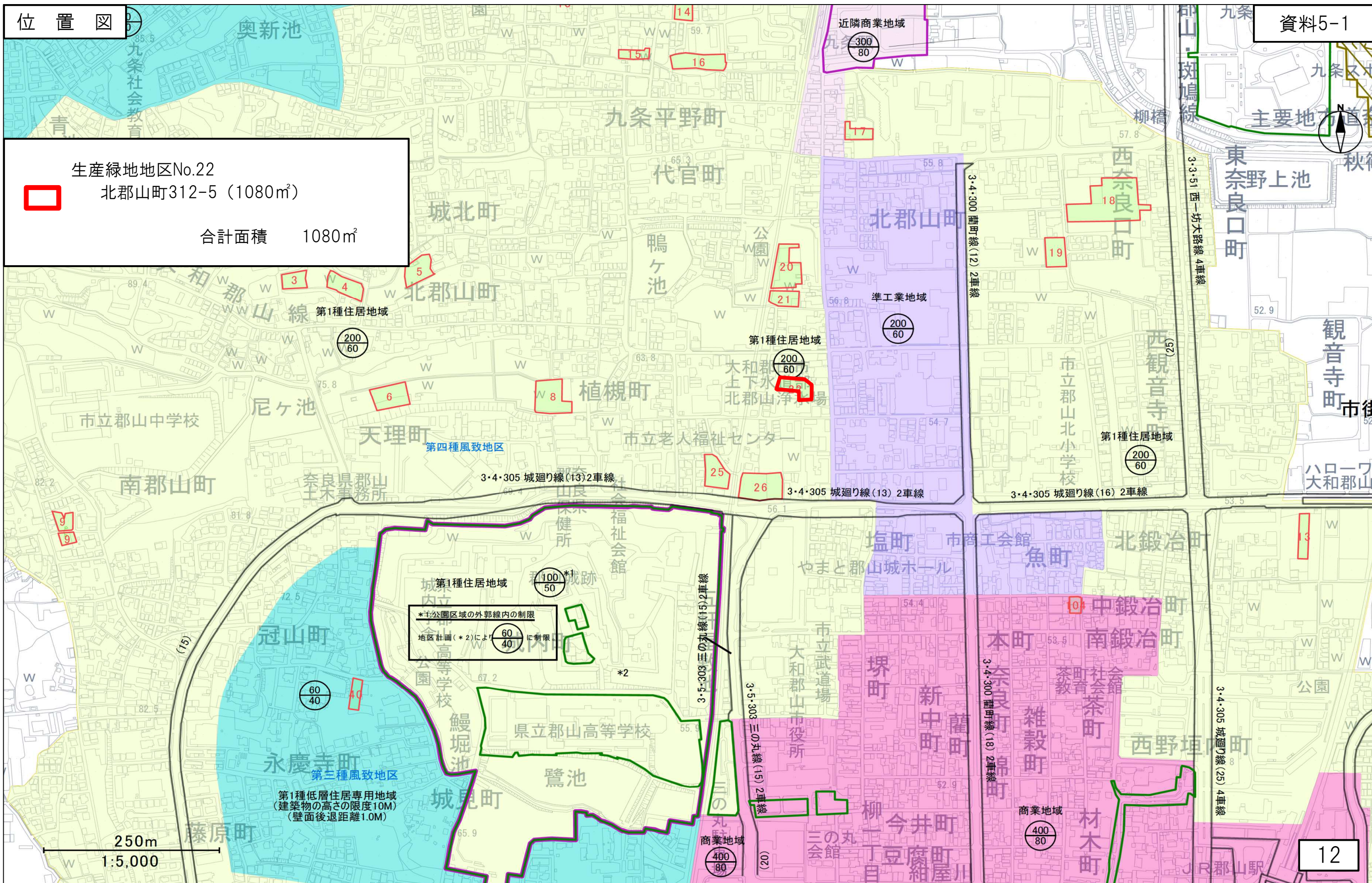


資料5-1

生産緑地地区No.22

北郡山町312-5 (1080㎡)

合計面積 1080㎡



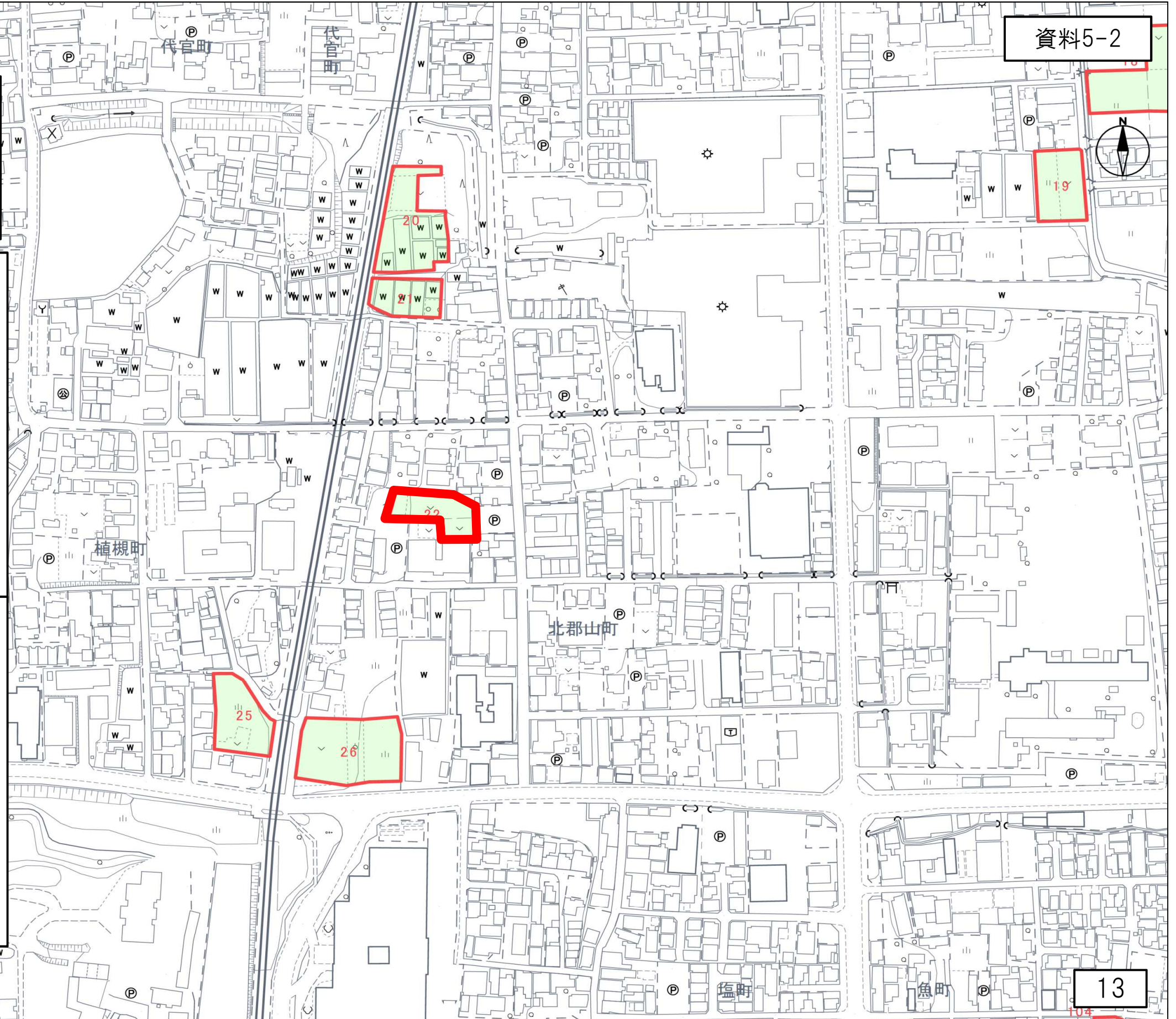
特定生産緑地指定区域（案）

資料5-2

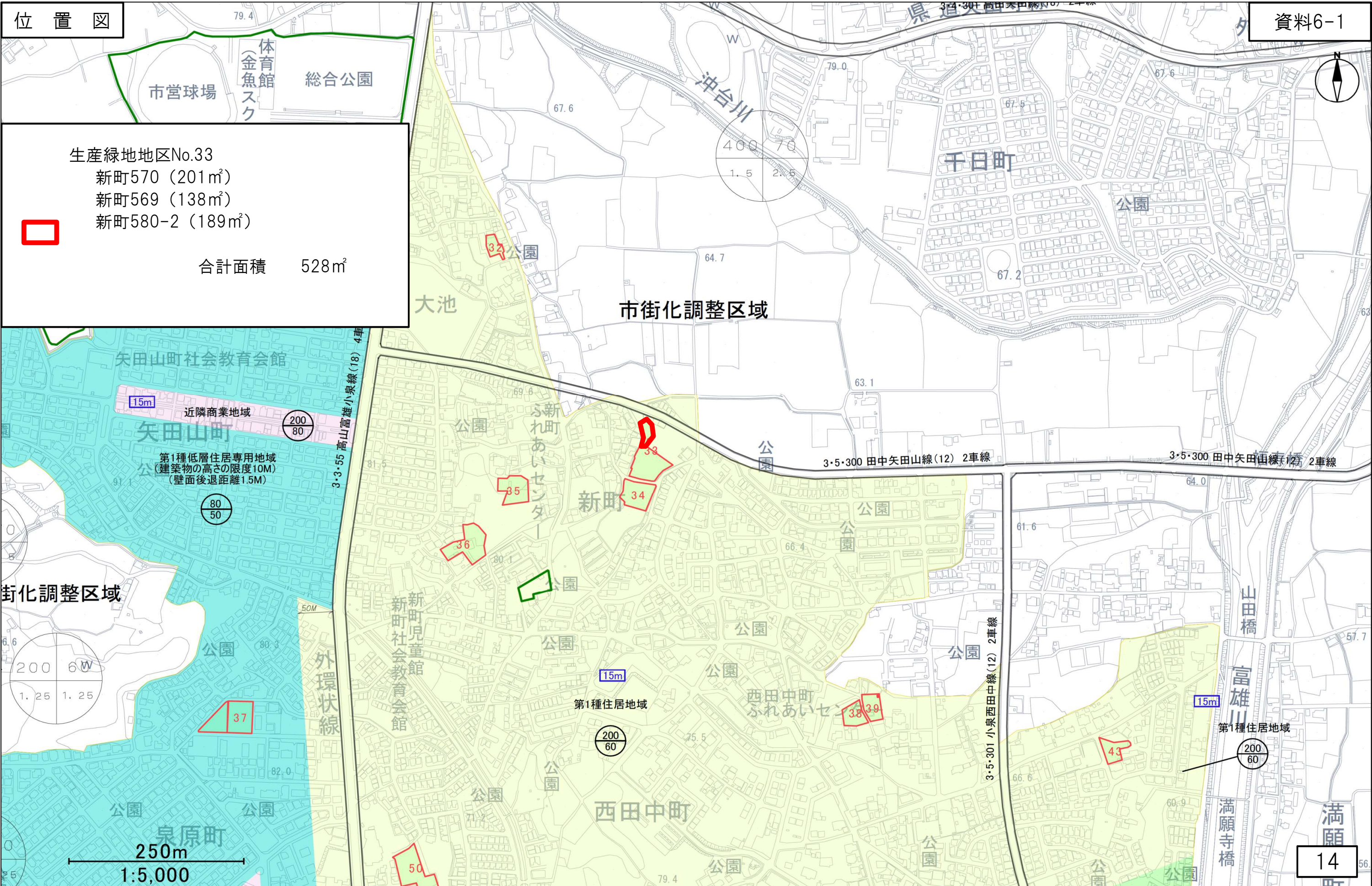
生産緑地地区No.22

北郡山町312-5 (1080㎡)

合計面積 1080㎡



100m
1:2,500



生産緑地地区No.33
 新町570 (201㎡)
 新町569 (138㎡)
 新町580-2 (189㎡)

合計面積 528㎡

特定生産緑地指定区域（案）

生産緑地地区No.33

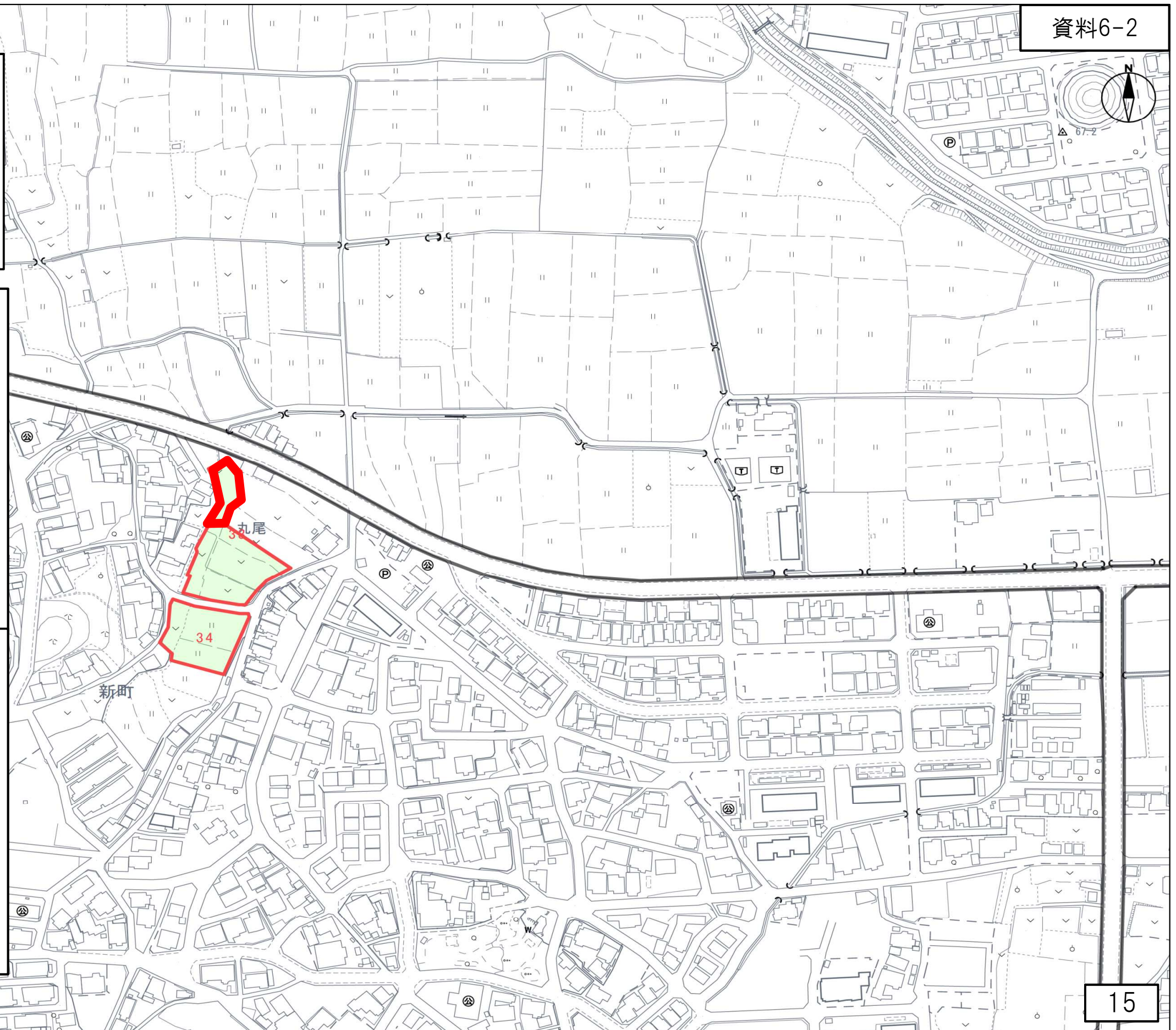
新町570 (201㎡)

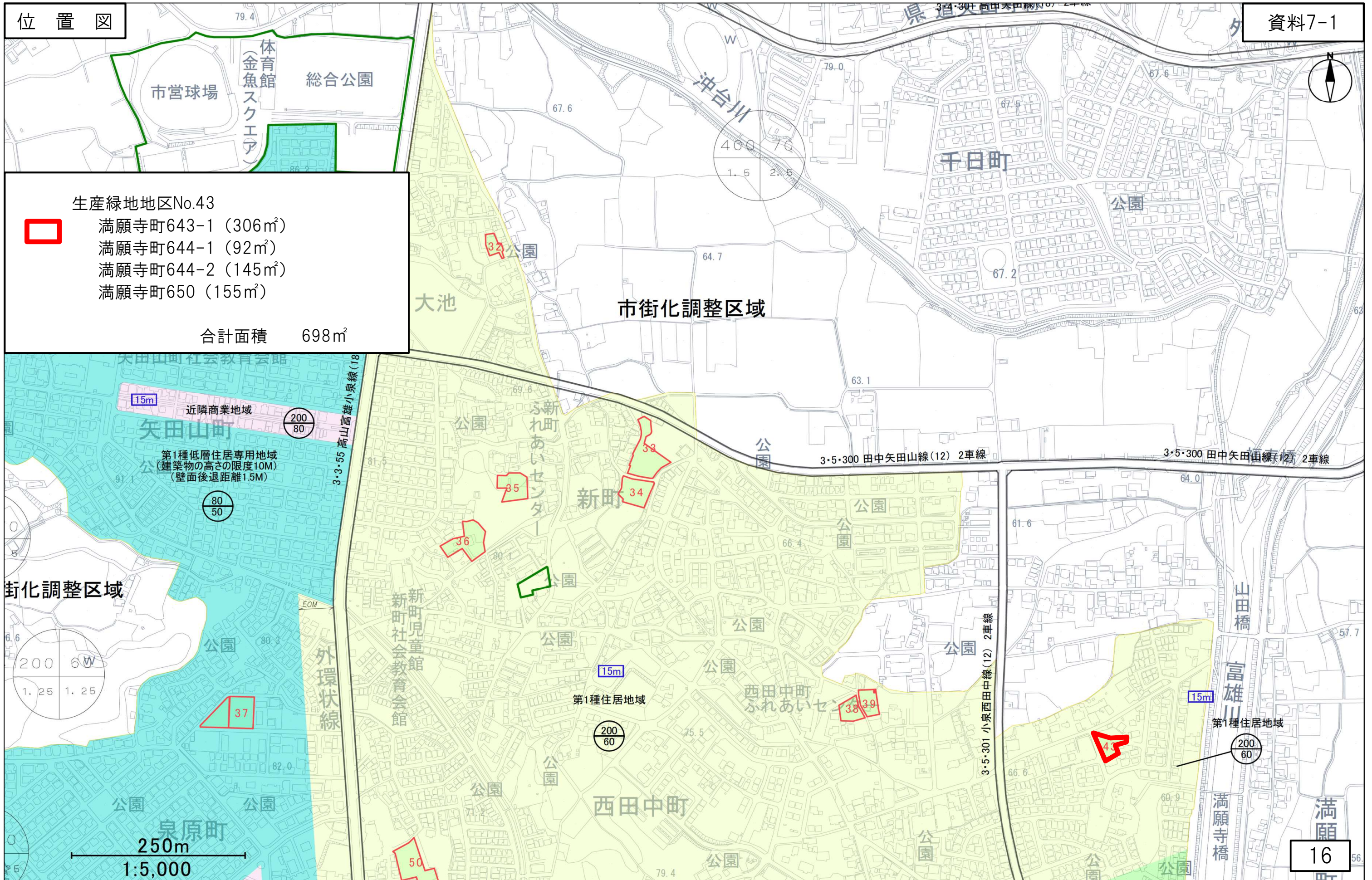
新町569 (138㎡)

新町580-2 (189㎡)



合計面積 528㎡





生産緑地地区No.43

- 満願寺町643-1 (306㎡)
- 満願寺町644-1 (92㎡)
- 満願寺町644-2 (145㎡)
- 満願寺町650 (155㎡)

合計面積 698㎡

特定生産緑地指定区域（案）

資料7-2

生産緑地地区No.43




- 満願寺町643-1 (306㎡)
- 満願寺町644-1 (92㎡)
- 満願寺町644-2 (145㎡)
- 満願寺町650 (155㎡)

合計面積 698㎡



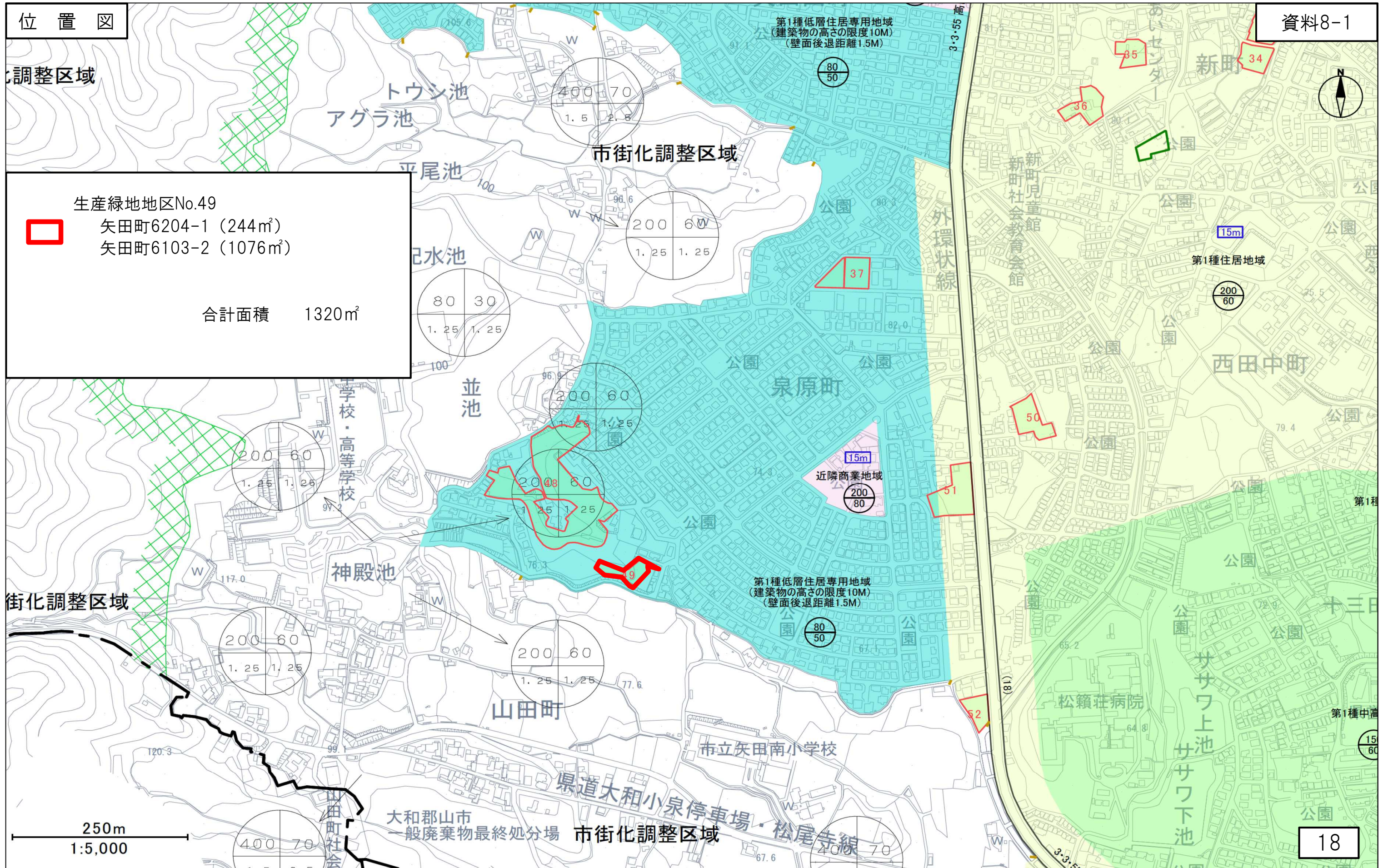
調整区域

生産緑地地区No.49

 矢田町6204-1 (244㎡)
矢田町6103-2 (1076㎡)

合計面積 1320㎡

街化調整区域



特定生産緑地指定区域（案）

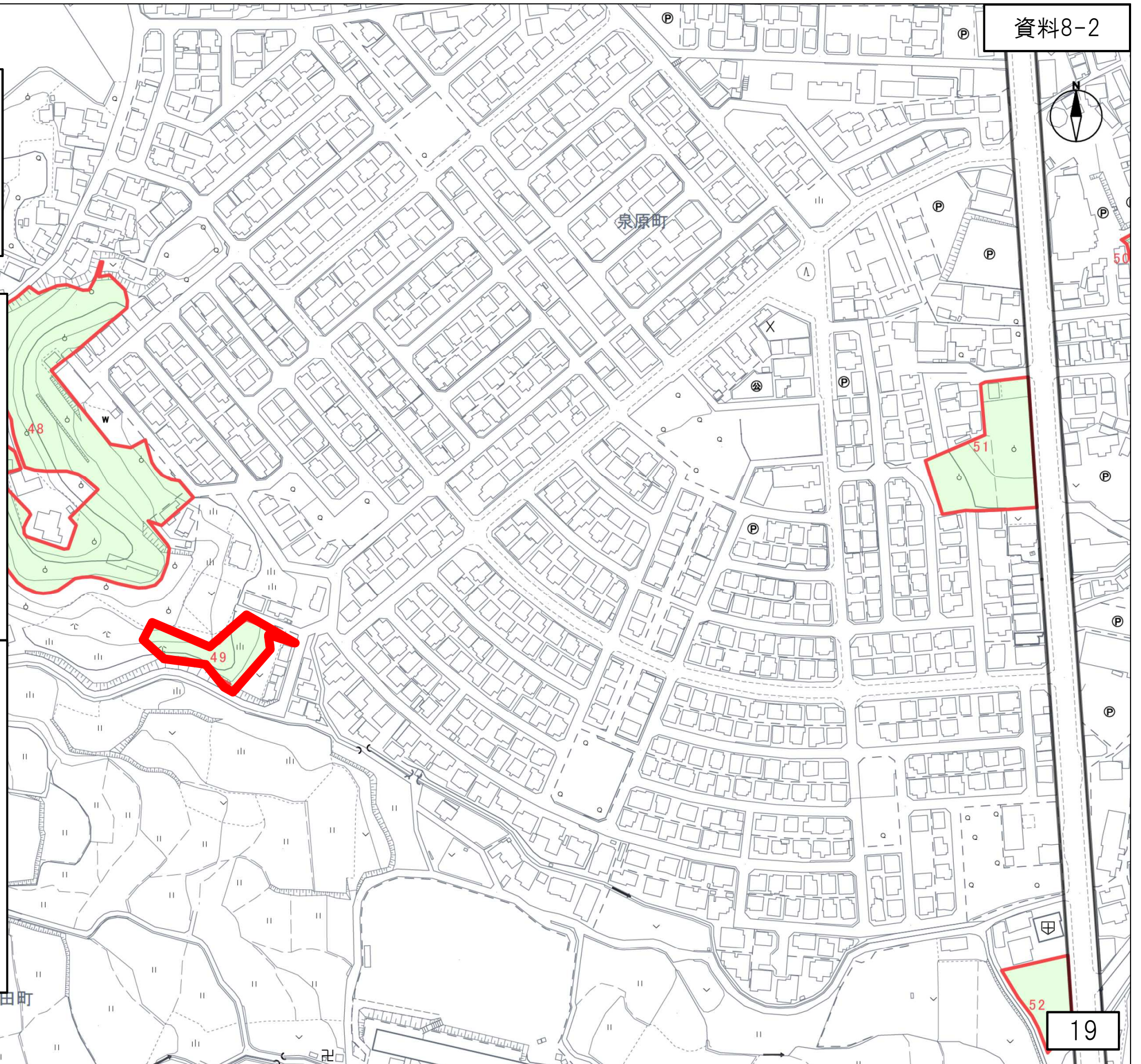
生産緑地地区No.49



矢田町6204-1 (244㎡)

矢田町6103-2 (1076㎡)

合計面積 1320㎡



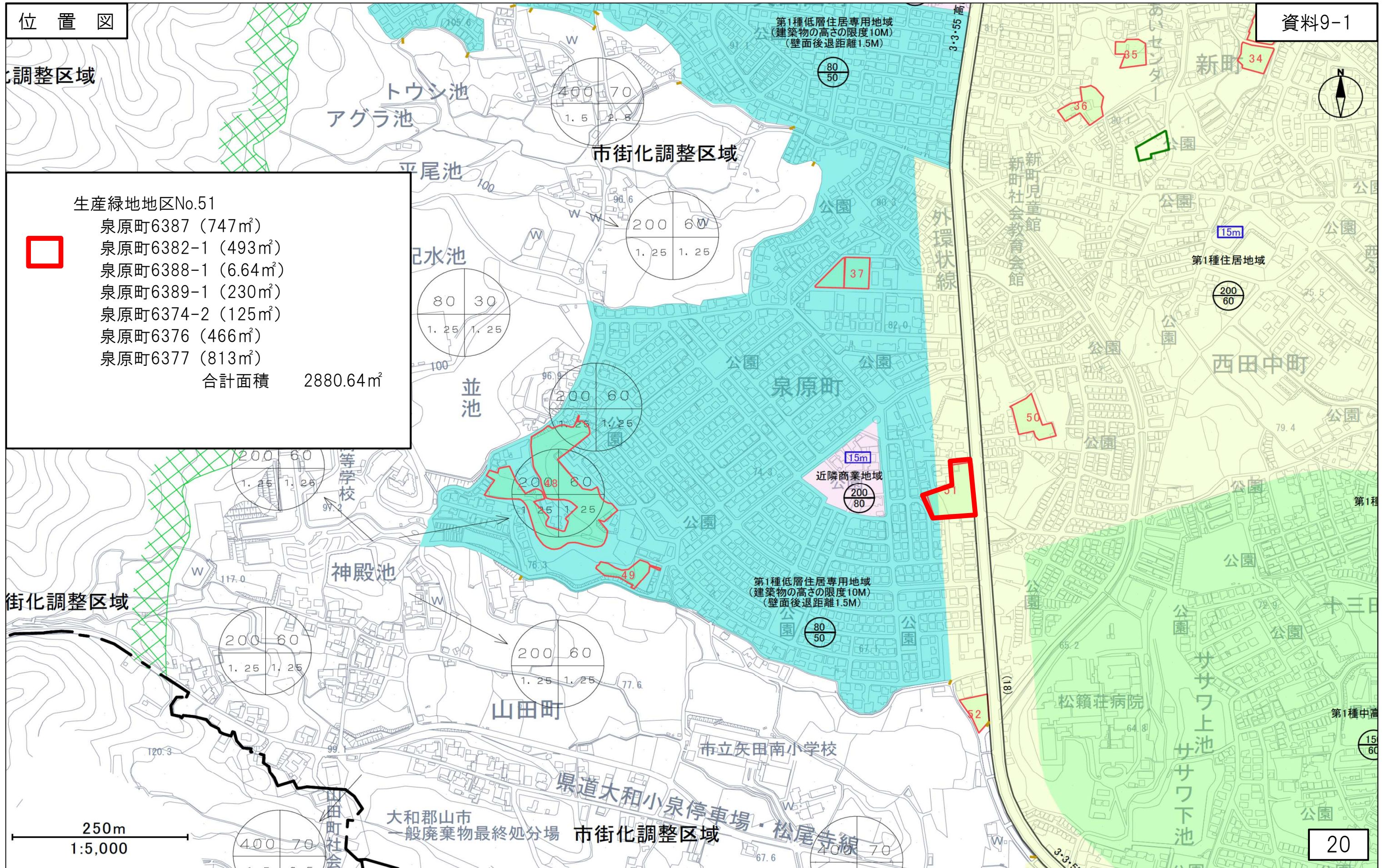
調整区域

生産緑地地区No.51

- 泉原町6387 (747㎡)
- 泉原町6382-1 (493㎡)
- 泉原町6388-1 (6.64㎡)
- 泉原町6389-1 (230㎡)
- 泉原町6374-2 (125㎡)
- 泉原町6376 (466㎡)
- 泉原町6377 (813㎡)

合計面積 2880.64㎡

街化調整区域



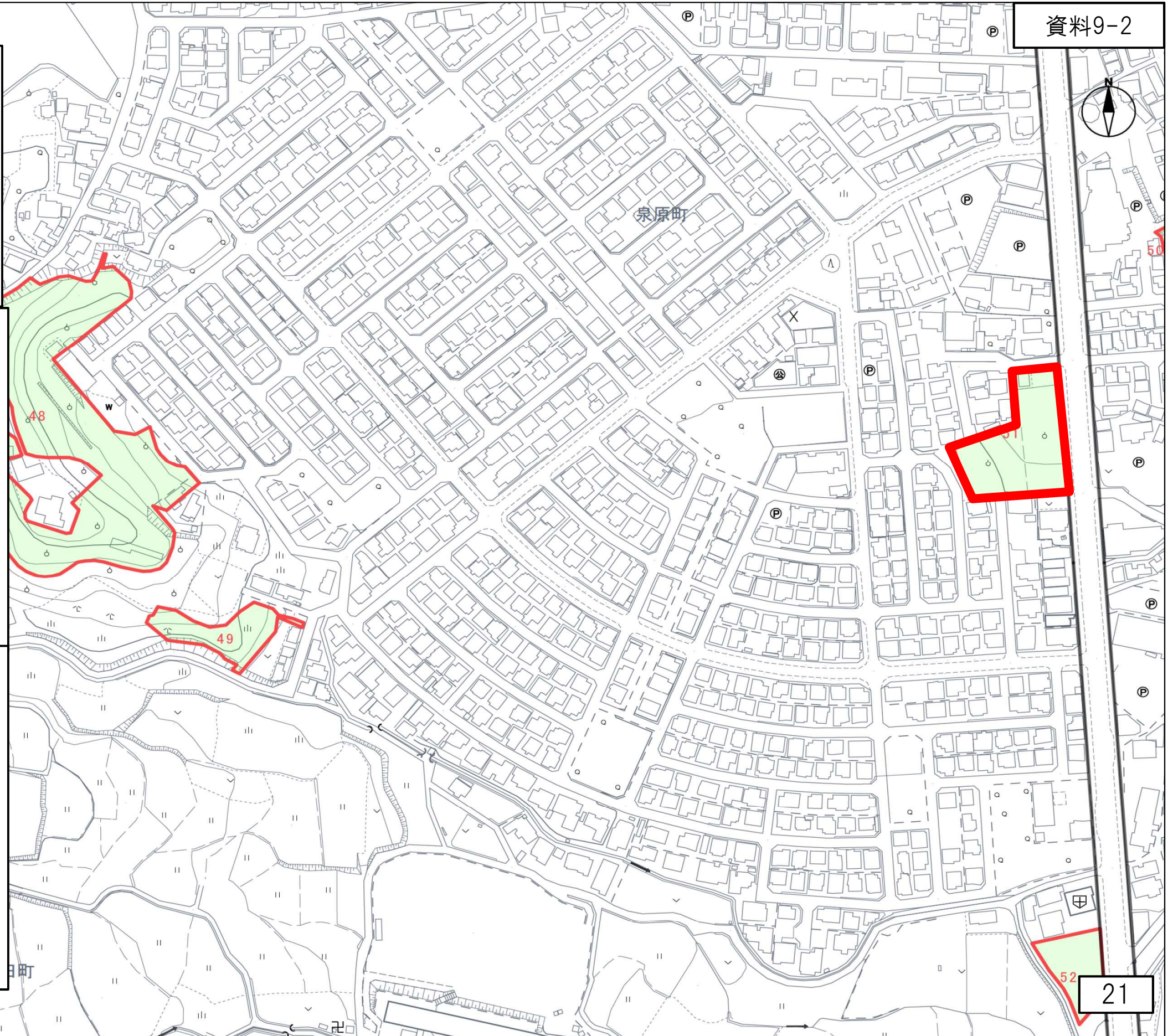
特定生産緑地指定区域（案）

生産緑地地区No.51



- 泉原町6387 (747㎡)
- 泉原町6382-1 (493㎡)
- 泉原町6388-1 (6.64㎡)
- 泉原町6389-1 (230㎡)
- 泉原町6374-2 (125㎡)
- 泉原町6376 (466㎡)
- 泉原町6377 (813㎡)

合計面積 2880.64㎡



2022.4.1



2022.4.1

