

こおりやま サポートファイル って、なんですか？

一生涯にわたる切れ目のない支援のために、「今後」どのような支援体制を組めばよいかを考える、ご本人・保護者・支援者とをつなぐための情報ファイルです。



サポートファイルは、保健、福祉、医療の利用状況や発達面に関する診断・検査の記録を記入していくことで、学校、相談機関、サービス事業所、行政、病院などの関係機関が正確に情報を取得し、切れ目のない適切な支援やサービスを提供できるようにするためのファイルです。

平成28年度からの運用開始を目標としています。

大和郡山市では、この“サポートファイル”とともに、今まで活用していた“サポートブック”の二つを併用しながら、支援や配慮の必要な人がより良きサポートを受けられるようにしていきたいと考えています。

サポートファイル表紙

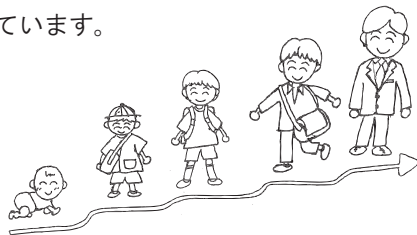


サポートファイルQ&A

Q1 サポートファイルの目的はなんですか？

A. 一生涯にわたって切れ目のない支援を行っていく上で、必要な資料をこの一冊におさめて行くことを目的としています。年齢に伴って変化する生活段階、いわゆるライフステージが大きく変わるとき就学・進学・就職など、支援を必要とする本人に対してスムーズな支援が行われるための資料です。

・「障害を理由とする差別の解消の推進に関する法律（障害者差別解消法）」の施行（平成28年4月1日）に基づいて作成しています。



Q2 サポートファイルに情報を記入するのは誰ですか？

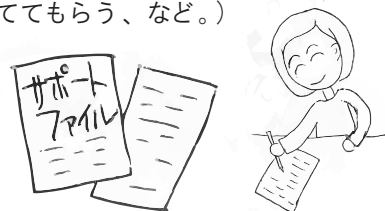
- A. 基本的には保護者が記入します。
- 記入するだけでなく、手元にある資料等を綴っていくこともできます。
- ・医療機関でもらった診断書や発達検査の結果等
 - ・学校関係やデイサービスで作成された「個別の教育支援計画」や「個別の指導計画」等
 - ・その他、本人にとって有意義な資料

Q3 サポートファイルを保管するのは誰ですか？

A. この一冊には個人情報がたくさん入っています。プライバシーの保護のため、基本的には本人や保護者が保管します。

必要に応じて、本人に関わってもらい幼稚園や保育園、学校の先生に一定期間預け、より良い支援体制を組み立ててもらうこともできます。

（「個別の教育支援計画」の作成時に役立ててもらい、など。）



Q4 サポートファイルを使うとき、注意することは？

A. 「サポートファイル」には、個人情報がたくさん含まれているため、慎重に取り扱う必要があります。

・サポートファイルの情報は、本人や保護者が必要と感じる相手だけに見せることができます。

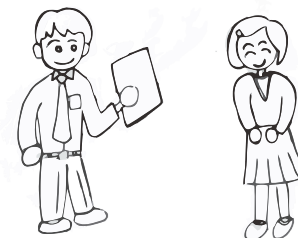
・第三者に情報を提供することや、コピーなどをする場合には、必ず保護者の承諾が必要です。



Q5 サポートファイルは学校卒業後どんな役に立ちますか？

A. 本人が一生涯にわたって幸せな生活を営めるようにしたいと考えています。例えば、

- ・就職する際、職場適応援助者（ジョブコーチ）に見せて会社に働きやすい環境を整えてもらったりします。
- ・20歳になって“障害基礎年金”を申請する際、この「サポートファイル」を参考にすると便利です。



Q6 サポートファイルの書式はどこにありますか？

A. 市役所の障害福祉課で配布しています。また、大和郡山市のホームページ（もしくは下記のURLやQRコード）からもダウンロードすることができます。

<https://www.city.yamatokoriyama.lg.jp/soshiki/syougaihukushika/syougaihukushi/shogaifukushi/2/3397.html>



QRコード

こおりやま サポートブック



って、なんですか？

「こおりやまサポートブック」とは、
“支援や配慮の必要な人”が、初めて
接する人、例えば、新しい担任の先生
や支援者などに、本人への特性や接し
方について知ってもらうための情報を
書いておくノートです。



十人十色な金魚の子

サポートブック表紙

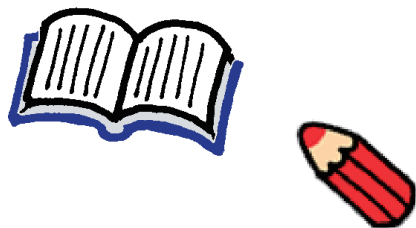
サポートブックの内容

サポートブックには、次のような項目
について記入します。

- ・ 要求の仕方や拒否の仕方等、コミュニ
ケーションの取り方
- ・ 不安や過敏、パニックへの対応
- ・ 子どもの好きな遊び、かかわり方や
苦手なもの
- ・ 食事やトイレ、着替えなど、その時
に必要な情報

サポートブックの書き方

- ・ お子さんの発達や成長に応じて、そ
の内容を書き換えていきましょう。
- ・ 必要なときに、必要な量だけ、相手
に伝えておきたいことを書いてみま
しょう。実際に使ってみて、見ても
らった人の意見を参考に更新させてい
きましょう。
- ・ すべての項目に情報を書き留める必
要はありません。保護者同士で書いて
みたり、学校の先生と一緒に記入して
みるのも良いでしょう。



サポートブックの使い方

- ・ この『サポートブック』を、支援者
の方との外出時や行きつけの店、学童
保育や学校の先生などに渡しておきま
す。本人のことを知ってもらい、活動
や関わる時のヒントにしてもらい、地
域生活や社会自立の支援に役立ててい
くとよいでしょう。

使用上の注意とお願い

- ・ 個人情報に関わる内容も記入しますの
で、取り扱いには慎重に行ってください。
このサポートブックに記載されている情報
は、本人や保護者が必要と感じる相手だ
けがみることができます。
- ・ 第三者に情報を提供することや、コ
ピーなどをする場合には、必ず本人や保
護者の承諾が必要です。
- ・ パソコンやスマートフォ
ンのブラウザで「こおりや
まサポートブック」で検索
して下さい。
サポートブックの書式をダ
ウンロードすることができます。
- ・ サポートブック
ダウンロードペー
ジへのQRコード
はこちら↓



おまかせ
しました!!



平成28年4月より
**こおりやま
サポートファイル**
をご利用いただけます。

大和郡山市地域 自立支援協議会とは

「障がいのある人もない人も誰もが安
心して暮らせる街づくり」という目的
に向け、地域の様々な立場の人々（行
政や福祉関係者だけでなく、保健、医
療、教育、就労等の関係者、障害当事
者やその家族、民生委員など）が集ま
り、地域の実態や課題などの情報を集
約・共有し、全員が自らの課題として
受け止め、解決に向けて協働してい
るところです。



くわしくはつぎのページをごらんください →

くわしくはつぎのページをごらんください →