

1 冊子の使い方
2 水害編
3 水害ハザードマップ
4 地震編
5 地震ハザードマップ
6 避難所一覧
7 活用情報

大和郡山市 水害ハザードマップ③

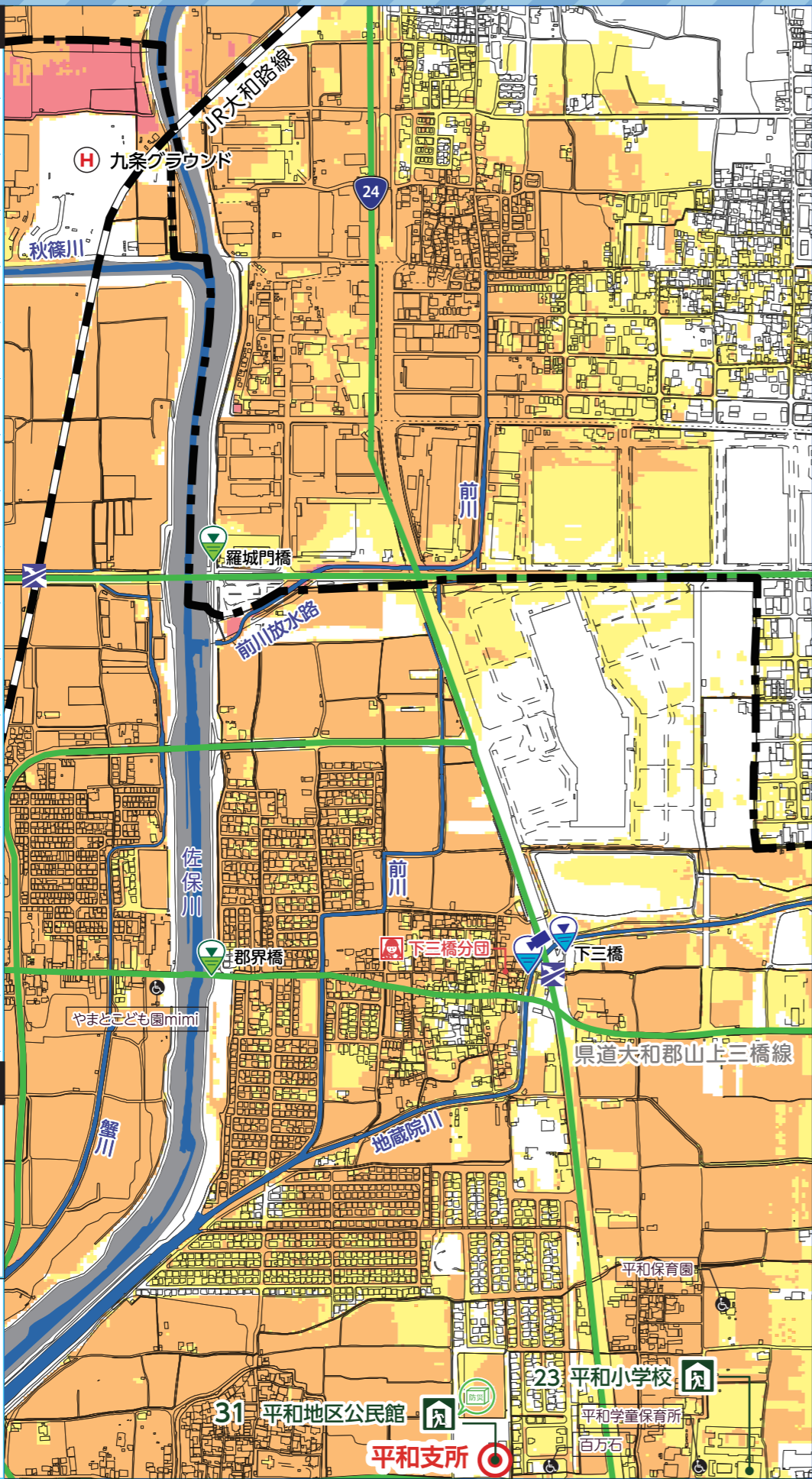
凡例 凡例 凡例 Legend

- 災害時避難所
Evacuation shelter
災害時避難所 피난 장소
- 二次的避難所
Second evacuation shelter
二次避難所 둘째 대피소
- 広域避難地
Emergency evacuation area
大面积避难所 긴급 피난 장소
- 福祉避難所
Welfare shelter
福利避难所 복지대피소
- 警察署・交番・駐在所
Police station・Police box・Police substation
警察署・派出所 경찰서·파출소·주재소
- 救急告示病院
Emergency hospital
急救医院 응급 병원
- 災害時用ヘリポート
Emergency heliport
災害時用停机坪 재해시용 헬리포트
- 市役所・支所
City hall・branch office
市政府・办事处 시청·출장소
- 消防署
Fire station
消防局 소방서
- 消防団庫
Storeroom for fire fighting equipment
消防队仓库 소방 장비 창고
- 防災倉庫
Emergency supplies storehouse
防災备品仓库 방재 창고
- 災害時要配慮者施設
Facility for people with special needs
災害時要配慮单位 배려 자 이용 시설
- 災害時給水拠点
Water supply service
災害時供水点 재난 발생시 급수 지점
- アンダーパス
Underpass
地下通道 지하도
- 水位観測所(国)
Water level observatory(MLIT)
水位观测点(国) 수위 관측소(국가)
- 水位観測所(県)
Water level observatory(Pref.)
水位观测点(县) 수위 관측소(현)
- 河川カメラ(国)
River monitoring camera(MLIT)
河流实时监控(国) 강 카메라(국가)
- 河川カメラ(県)
River monitoring camera(Pref.)
河流实时监控(县) 강 카메라(현)

ハザード情報 危害强度情報
Hazard information 위험 정보

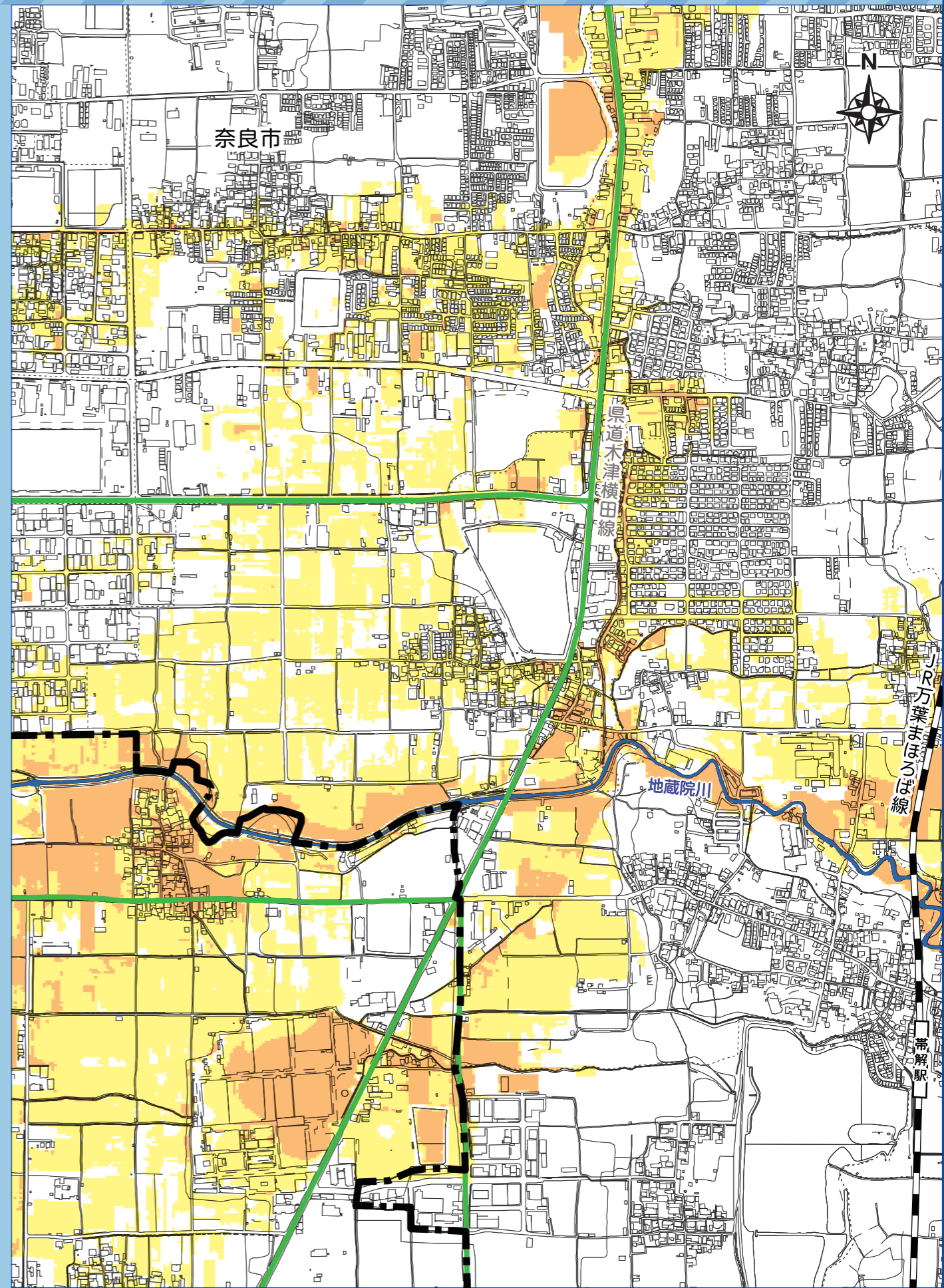
浸水想定区域(浸水深)
Possible flooded area (Flood depth)
予測浸水区域(浸水深) 침수 상정 구역(침수심)

- 5~10m未満
- 3~5m未満
- 0.5~3m未満
- 0.5m未満

Flood Hazard Map ③

水災強度地図 ③ 수해 위험도 지도 ③



1 冊子の使い方
2 水害編
3 水害ハザードマップ
4 地震編
5 地震ハザードマップ
6 避難所一覧
7 活用情報

この地図の作成に当たっては、国土地理院長の承認を得て、同院発行の基盤地図情報を使用した。
[測量法に基づく国土地理院長承認 (使用) R 1JHs 1032]