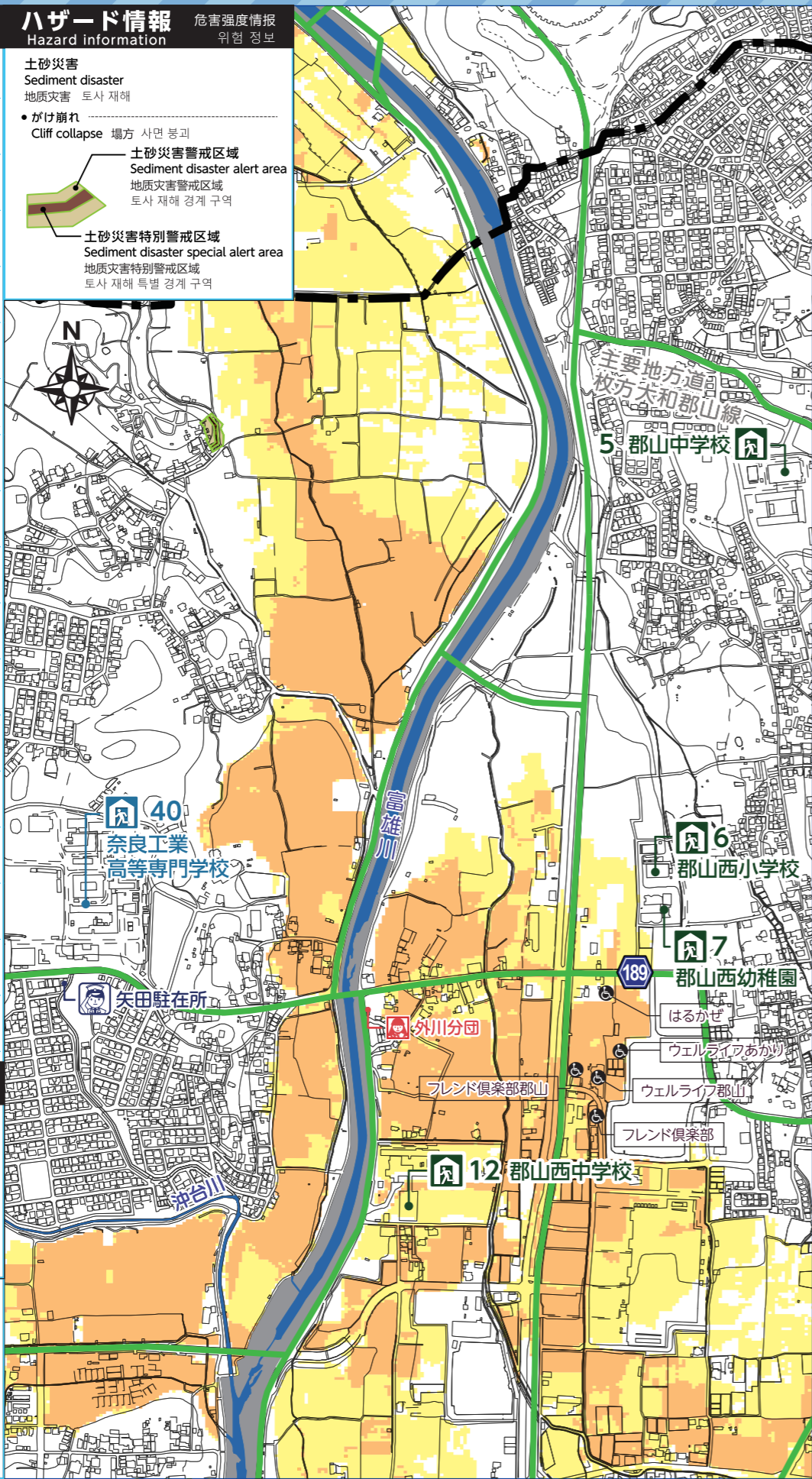


1 冊子の使い方
2 水害編
3 水害ハザードマップ
4 地震編
5 地震ハザードマップ
6 避難所一覧
7 活用情報

大和郡山市 水害ハザードマップ②

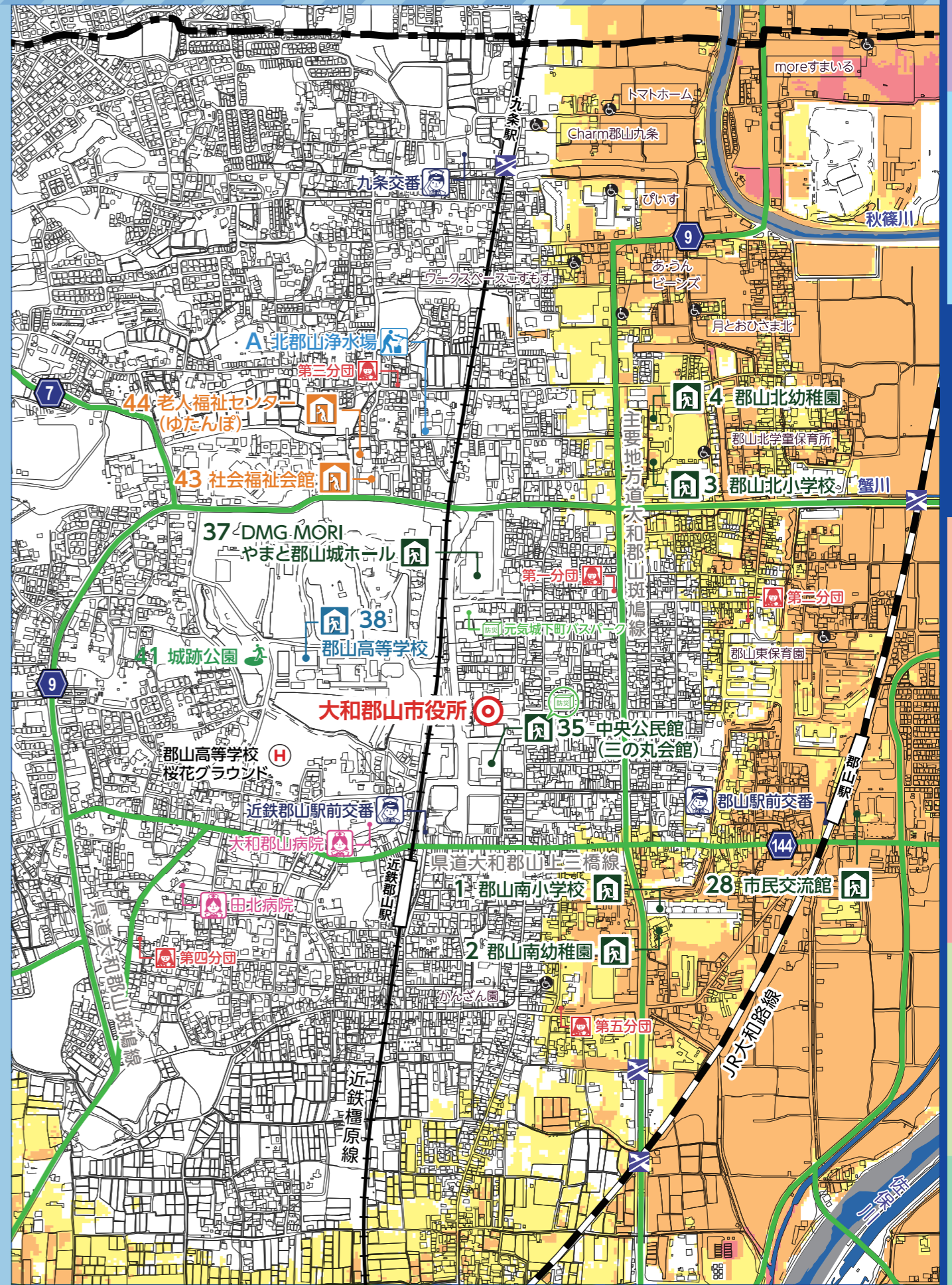
- 凡例 Legend**
- 災害時避難所
Evacuation shelter
災害時避難所 피난 장소
 - 二次的避難所
Second evacuation shelter
二次避難所 둘째 대피소
 - 広域避難地
Emergency evacuation area
大面積避難所 긴급 피난 장소
 - 福祉避難所
Welfare shelter
福祉避難所 복지대피소
 - 警察署・交番・駐在所
Police station・Police box・Police substation
警察署・派出所 경찰서・파출소・주재소
 - 救急告示病院
Emergency hospital
急救医院 응급 병원
 - 災害時用ヘリポート
Emergency heliport
災害時用直升机坪 재해시용 헬리포트
 - 市役所・支所
City hall・branch office
市政府・办事处 시청·출장소
 - 消防署
Fire station
消防局 소방서
 - 消防団庫
Storeroom for fire fighting equipment
消防団倉庫 소방 장비 창고
 - 防災倉庫
Emergency supplies storehouse
防災備品倉庫 방재 창고
 - 災害時要配慮者施設
Facility for people with special needs
災害時要配慮者 배려자 이용 시설
 - 災害時給水拠点
Water supply service
災害時給水점 재난 발생시 급수 지점
 - アンダーパス
Underpass
地下通道 지하도
 - 水位観測所(国)
Water level observatory(MLIT)
水位観測点(国) 수위 관측소(국가)
 - 水位観測所(県)
Water level observatory(Pref.)
水位観測点(県) 수위 관측소(현)
 - 河川カメラ(国)
River monitoring camera(MLIT)
河川实时监控(国) 강 카메라(국가)
 - 河川カメラ(県)
River monitoring camera(Pref.)
河川实时监控(県) 강 카메라(현)
- ハザード情報 Hazard information**
- 土砂災害
Sediment disaster
地质灾害 토사 재해
 - がけ崩れ
Cliff collapse 場方 사면 붕괴
 - 土砂災害警戒区域
Sediment disaster alert area
地质灾害警戒区域 토사 재해 경계 구역
 - 土砂災害特別警戒区域
Sediment disaster special alert area
地质灾害特别警戒区域 토사 재해 특별 경계 구역
- ハザード情報 危害強度情報**
- 洪水想定区域(浸水深)
Possible flooded area (Flood depth)
予測浸水区域(浸水深) 침수 상정 구역(침수심)
- 5~10m未満
 - 3~5m未満
 - 0.5~3m未満
 - 0.5m未満



この地図の作成に当たっては、国土地理院長の承認を得て、同院発行の基礎地図情報を使用した。
[測量法に基づく国土地理院長承認(使用) R 1JHs 1032]

Flood Hazard Map ②

水災強度地図 ② 수해 위험도 지도 ②



1 冊子の使い方
2 水害編
3 水害ハザードマップ
4 地震編
5 地震ハザードマップ
6 避難所一覧
7 活用情報