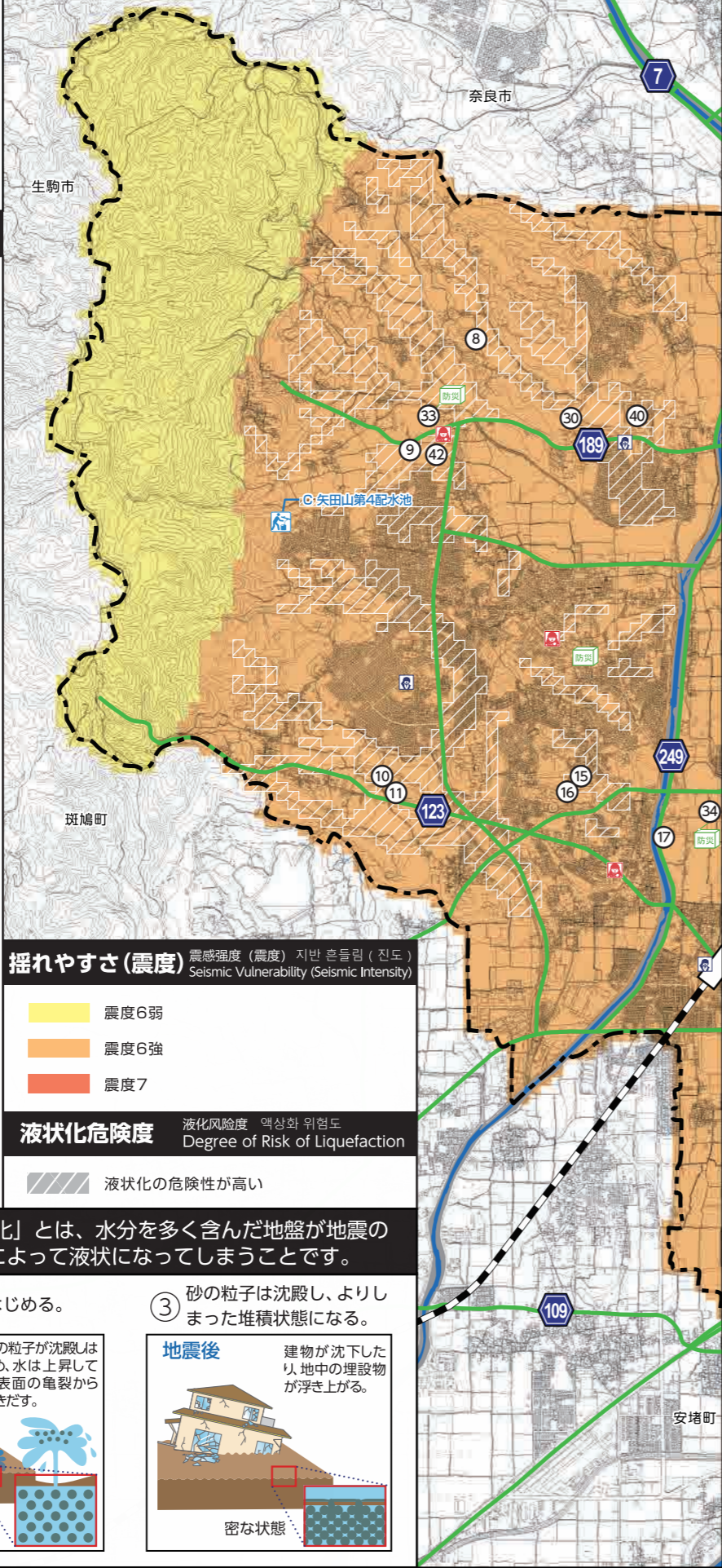


大和郡山市 地震ハザードマップ (ゆれやすさマップ)

「揺れやすさマップ」は市内に大きな被害を及ぼすおそれのある奈良盆地東縁断層帯等による地震が発生した場合に、お住まいの地域でどれくらいの揺れの強さがあり、液状化の危険があるのかを想定し、地図に示したものです。地震の発生状況によって、これより揺れの強さが強くなる、または弱くなる可能性があります。

凡例		凡例	범례
Legend		Legend	범례
	市役所	市政府	시청
	City hall	City hall	City hall
①...③7	災害時避難所	災害時避難所	피난 장소
①...③7	Evacuation shelter	Evacuation shelter	Evacuation shelter
③8...④0	二次的避難所	二次避難所	둘째 대피소
③8...④0	Second evacuation shelter	Second evacuation shelter	Second evacuation shelter
④1...④2	広域避難地	大面積避難所	긴급 피난 장소
④1...④2	Emergency evacuation area	Emergency evacuation area	Emergency evacuation area
④3...④6	福祉避難所	福祉避難所	복지대피소
④3...④6	Welfare shelter	Welfare shelter	Welfare shelter
	警察署	警察局	경찰서
	Police station	Police station	Police station
	消防署	消防局	소방서
	Fire station	Fire station	Fire station
	緊急告示病院	急救医院	응급 병원
	Emergency hospital	Emergency hospital	Emergency hospital
	災害時給水拠点	災害時供水点	재난 발생시 급수 지점
	Water supply service	Water supply service	Water supply service
	交番・駐在所	派出所	파출소·주재소
	Police box・Police substation	Police box・Police substation	Police box・Police substation
	消防団庫	消防队仓库	소방 장비 창고
	Storeroom for fire fighting equipment	Storeroom for fire fighting equipment	Storeroom for fire fighting equipment
	防災倉庫	防災备品仓库	방재 창고
	Emergency supplies storehouse	Emergency supplies storehouse	Emergency supplies storehouse
	主要な道路	主要道路	주요 도로
	Main road	Main road	Main road
	JR線	JR線	JR 노선
	Japan railway	Japan railway	Japan railway
	近鉄線	近鉄线	킨테쓰 노선
	Kintetsu railway	Kintetsu railway	Kintetsu railway
	河川	河流	강
	River	River	River



揺れやすさ(震度) 震感強度(震度) 지반 흔들림(진도)
Seismic Vulnerability (Seismic Intensity)

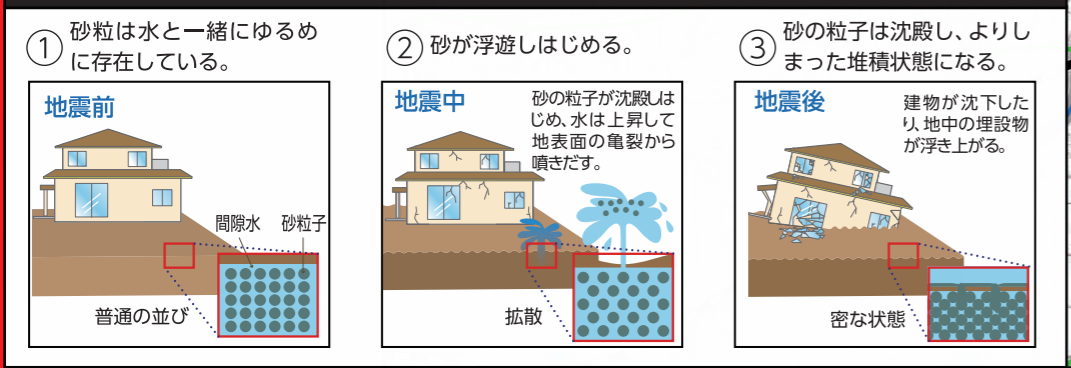
- 震度6弱
- 震度6強
- 震度7

液状化危険度 液化危険度 액상화 위험도
Degree of Risk of Liquefaction

- 液状化の危険性が高い

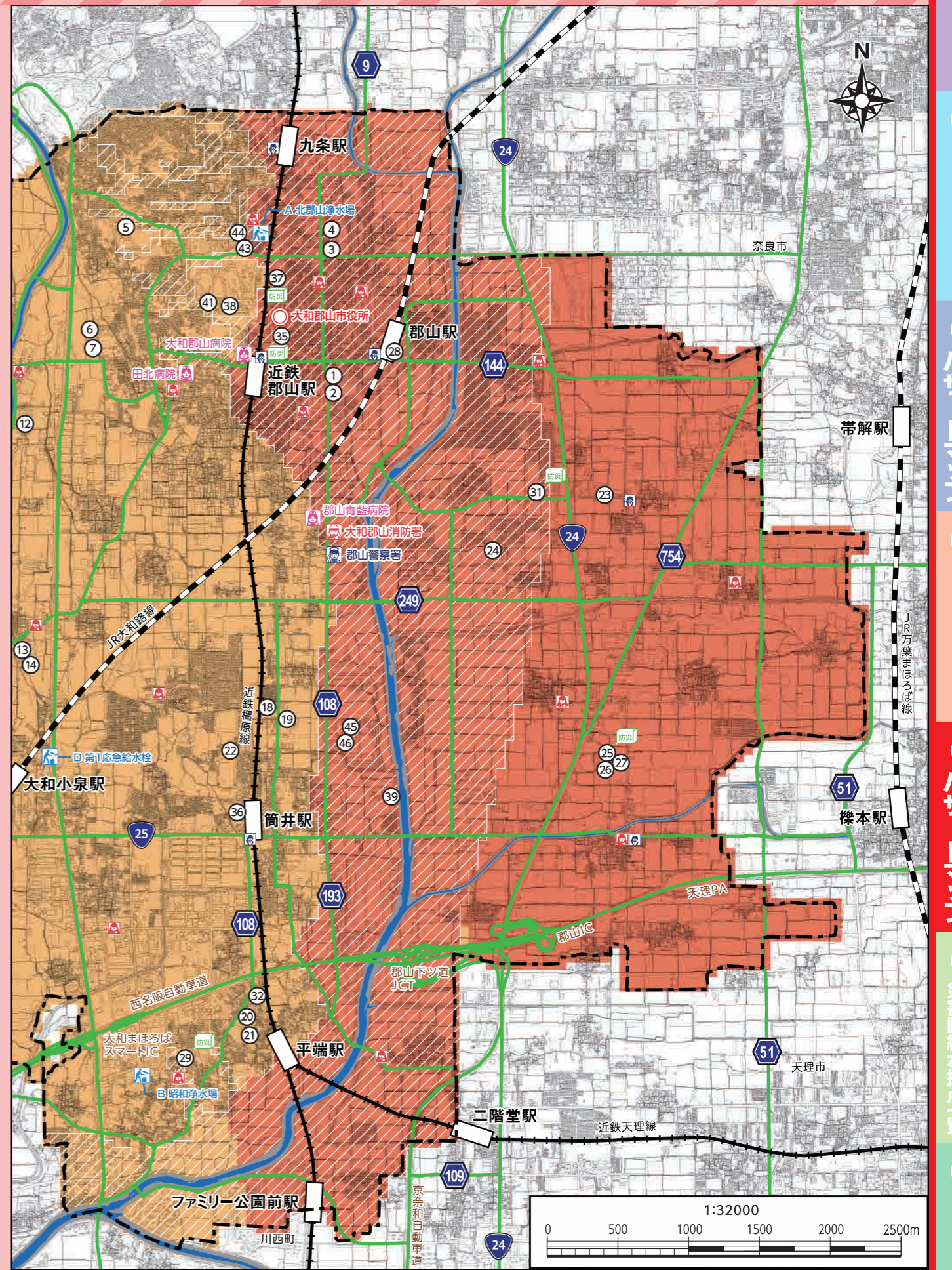
液状化現象のメカニズム

「液状化」とは、水分を多く含んだ地盤が地震の揺れによって液状になってしまうことです。



この地図の作成に当たっては、国土地理院長の承認を得て、同院発行の基礎地図情報を使用した。
[測量法に基づく国土地理院長承認(使用) R 1JHs 1032]

Ground Motion Prediction Map 地震应急地图 흔들림정도 표시 지도



1:32000
0 500 1000 1500 2000 2500m

1 冊子の使い方
2 水害編
3 水害ハザードマップ
4 地震編
5 地震ハザードマップ
6 避難所一覧
7 活用情報

1 冊子の使い方
2 水害編
3 ハザードマップ
4 地震編
5 地震ハザードマップ
6 避難所一覧
7 活用情報