

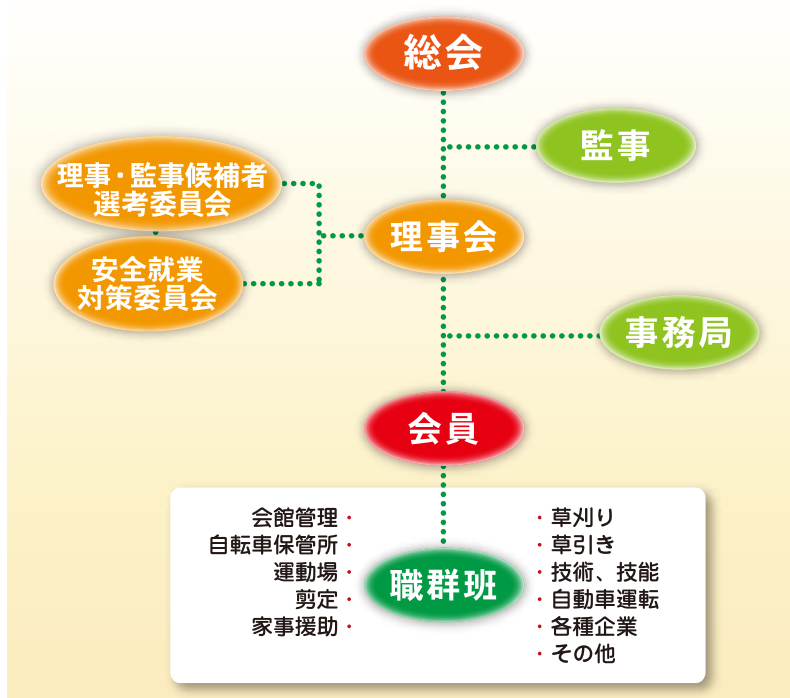
■ シルバー人材センターの理念

「自主、自立、共働、共助」という基本理念の元、リーダーの指示に従い、助け合いながら自己の労働能力を生かした「臨時的かつ短期的又はその他の軽易」な様々な仕事に就業し、お客様の満足いく成果を生み出すことにより、社会に参加し、生きがいの充実を図ろうとする自主的な団体です。

■ シルバー人材センターとは

- 公益社団法人で公共的な性格をもち、営利を目的としない団体です。
- 原則として雇用関係は発生しないため、労働災害保険は加入できません。そのため万一の事故に備え「シルバー傷害保険」「シルバー賠償保険」に加入しています。
- お客様から発注された仕事を完成することにより、いただいた報酬を「配分金」としてお支払いします。
- 入会すればいつでもどのような職種にでも就業できるものではありません。
- 一人で月80時間を超える就業はできません。
- 就業日数や配分金の保証はできません。

■ 公益社団法人 大和郡山市シルバー人材センター 組織図



■ シルバー人材センターの仕組み

発注者

個人・民間企業・公共団体

仕事を発注するには、電話でセンターへご相談下さい。

仕事の
発注

仕事
の受注
契約内容の履行

契約金
の
支払い

国・奈良県
大和郡山市

助成
・
育成指導

シルバー人材センター

- 技能分野
 - ・庭木の剪定
 - ・障子、ふすまの張替
 - ・塗装、大工仕事
 - …等
- サービス分野
 - ・生活援助サービス
 - ・介護サービス
 - …等
- 一般作業分野
 - ・除草、草刈り
 - ・屋内外清掃
 - ・チラシ配布
 - …等
- 管理分野
 - ・駐車（駐輪）場管理
 - ・公園の維持管理
 - …等
- 事務分野
 - ・賞状書き
 - ・宛名書き
 - ・年賀状書き
 - …等



会員

会員資格は

大和郡山市居住の
六十歳以上の健康で働く意欲のある方。

希望職種
の登録

仕事の
斡旋

仕事の
就業

配分金
の支払

シルバー人材センターに入会しませんか！

❓ 入会資格は

- ・大和郡山市に在住の方
- ・60歳以上の方
- ・健康で働く意欲のある方

❓ 会員になるには

- ・説明会に出席する。(基本的に毎月第3木曜日)
- ・入会手続きをシルバー人材センター窓口で月末までに行う
- ・月初めの営業日に会員登録完了

❓ 入会手続きに必要なものは

- ・年会費(1,500円)【年度毎(4月～翌3月)に必要です】
 - ・証明写真(スナップ写真可、無帽)2枚、サイズ縦3cm×横2.5cm
 - ・身分証明書(運転免許証、健康保険証、パスポート等)
 - ・貯金通帳(銀行、農協をお願いします。郵便局は不可)
- (配分金の振込先として必要となりますので、ご本人名義のもので、口座番号の確認できるものを持参してください)

❓ 働く目的は

- ・高齢者の社会参加
- ・働くよろこびを再発見
- ・生きがいづくり
- ・仲間づくり
- ・地域社会発展への貢献
- ・生計維持が目的ではありません

❓ 仕事の紹介方法は

- ・お客様から発注された仕事を会員のご希望に従いご紹介します
- ・ローテーション就業により多くの会員に仕事を分け合います

❓ 仕事の内容

- ・市内のお客様から発注された臨時的かつ短期的又はその他の軽易な仕事



各種お問い合わせ・入会のお問い合わせは

公益社団法人
大和郡山市シルバー人材センター
TEL.52-8300まで

〒639-1041 大和郡山市満願寺町60番地1
奈良県郡山総合庁舎南棟1階
FAX.0743-54-3109