

登記年月日：平成24年9月18日

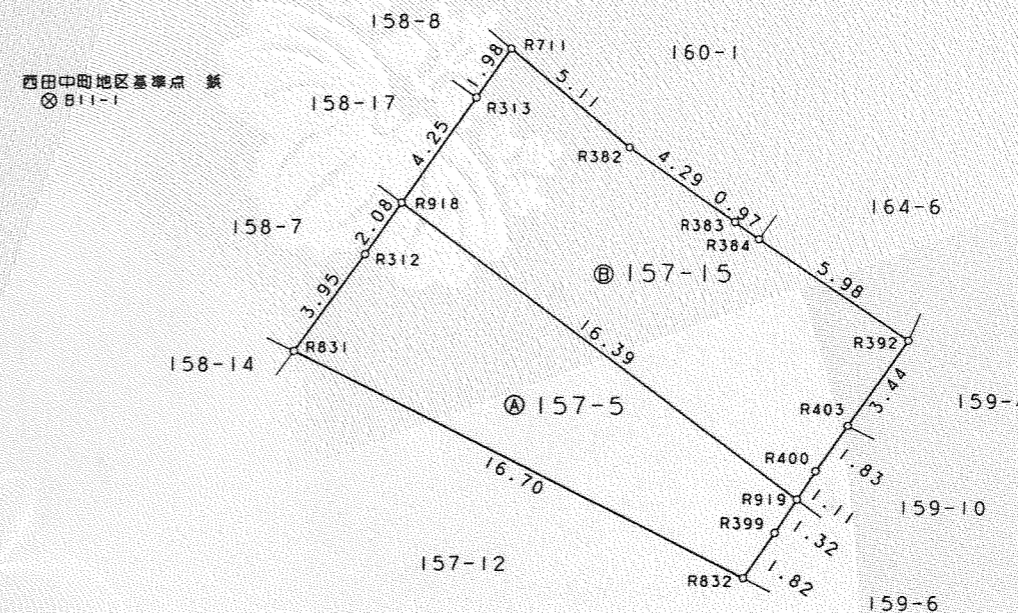
これは図面に記録されている内容を証明した書面である。  
平成27年2月26日 奈良地方務局

登記官

有馬克文

# 土地所在図 土地積測量図

地番	157-5.-15
土地の所在	大和郡山市西田中町



座標求積表

地番	㊤ 157-5		
測点	Xn	Yn	(Xn+1-Xn-1) Yn
R919	-151386.594	-22512.141	-244706.972670
R918	-151376.834	-22525.314	-181396.353642
R312	-151378.541	-22526.511	110492.536455
R831	-151381.739	-22528.846	240225.084898
R832	-151389.204	-22513.898	134295.401570
R399	-151387.704	-22512.860	-58758.564600
	倍面積	151.132011	
	面積	75.5660055	
	地積	75.56 m <sup>2</sup>	

地番	㊤ 157-15		
測点	Xn	Yn	(Xn+1-Xn-1) Yn
R919	-151386.594	-22512.141	198602.107902
R400	-151385.656	-22511.534	-55018.189096
R403	-151384.150	-22510.478	-97447.859262
R392	-151381.327	-22508.498	-138922.449656
R384	-151377.978	-22513.454	-87937.551324
R383	-151377.421	-22514.254	-67835.447302
R382	-151374.965	-22517.779	-128328.822521
R711	-151371.722	-22521.730	-36372.593950
R313	-151373.350	-22522.871	115136.916552
R918	-151376.834	-22525.314	298325.258616
	倍面積	201.369959	
	面積	100.6849795	
	地積	100.68 m <sup>2</sup>	

総計 176.2509850

参照点表

P1	B11-1	X座標	-151373.456
		Y座標	-22536.976
P2	B10-10	X座標	-151412.918
		Y座標	-22523.059
境界点	点間距離		
	P1	P2	
R918	12.14	36.15	
R919	28.09	28.49	

凡例	
記号	杭の種類
田	コンクリート杭
□	プレート
⊕	プラスチック杭
○	鉄
①	刻み

西田中町地区基準点 鉄  
⊗ B10-10

平成24年8月10日 測量

所有者	大和郡山市土地開発公社 理事 吉村 安伸
作成者	社団法人 奈良県公共嘱託登記土地家屋調査士協会 社員 大和郡山市茶田16番地 土地家屋調査士 大村 朝秀 (平成24年9月7日作成) (社団法人 奈良県公共嘱託登記土地家屋調査士協会)

嘱託者 大和郡山市長 上田 清

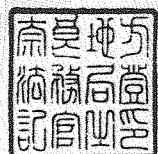
縮尺 1/250

登記年月日：平成24年9月18日

平成27年2月26日  
奈良地方務局  
これは図面に記録されている内容を証明した書面である。

登記官

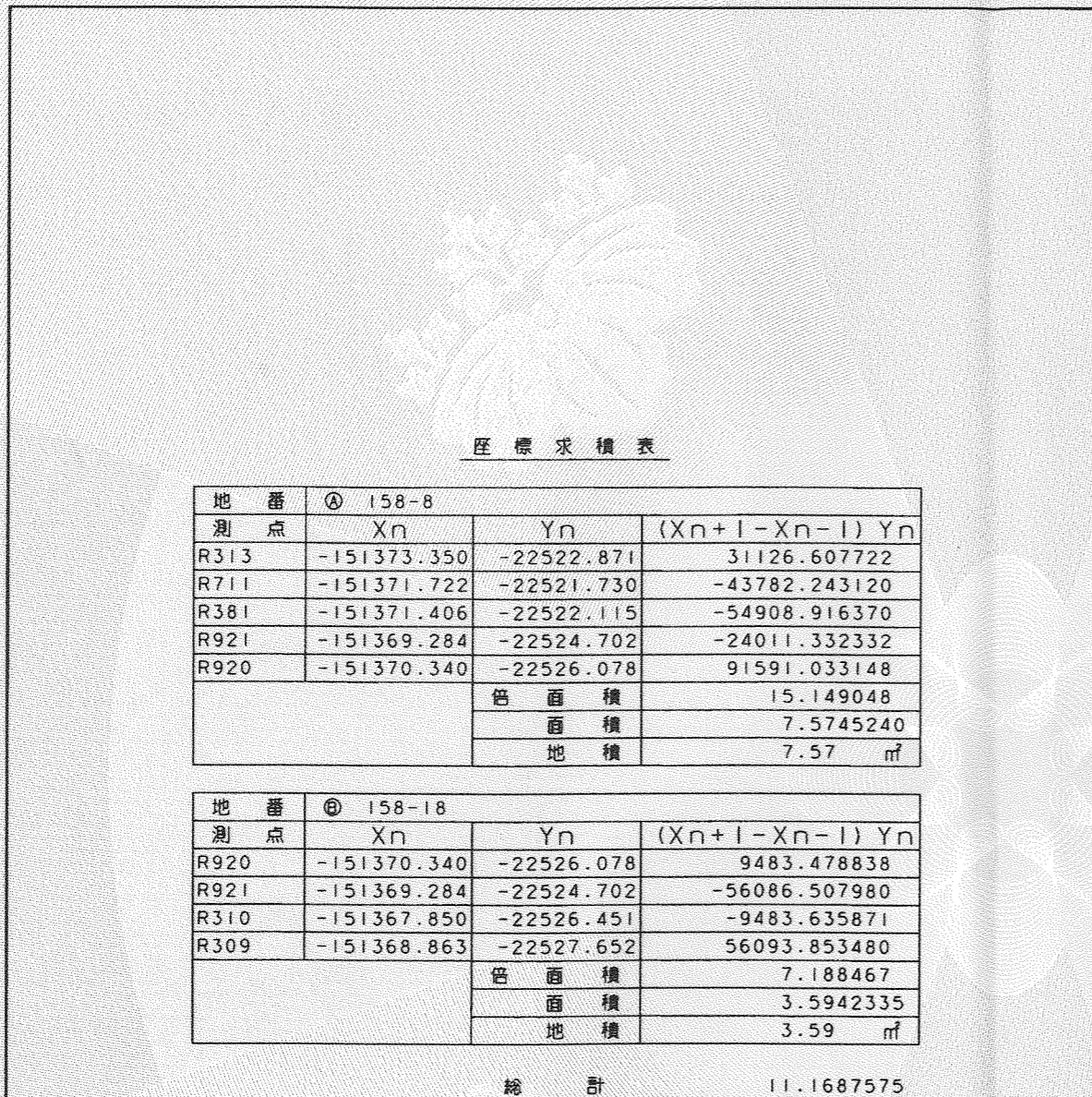
有馬克文



# 土地所在図 土地積測量図

地番 158-8.-18

土地の所在 大和郡山市西田中町



西田中町地区基準点 鉄  
⊗ A1-3

参照点表

境界点	点間距離	距離	
		P 1	P 2
R921		12.96	42.34
R920		11.33	40.61

凡例

記号	杭の種類
田	コンクリート杭
□	プレート
⊕	プラスチック杭
○	鉄
①	刻み

平成24年8月10日 測量

所有者	大和郡山市土地開発公社 理事 吉村 安伸
作成者	社団法人 奈良県公共嘱託登記土地家屋調査士協会 社員 大和郡山市茶田16番地 土地家屋調査士 大村 朝秀 (平成24年9月7日作成) (社団法人 奈良県公共嘱託登記土地家屋調査士協会)

嘱託者	大和郡山市長 上田 清	縮尺	1/250
-----	-------------	----	-------

登記年月日：平成24年9月18日

平成27年2月26日  
奈良地方務局  
これは図面に記録されている内容を証明した書面である。

登記官

有馬克文



# 土地所在図 土地積測量図

地番	158-7.-16.-17
土地の所在	大和郡山市西田中町

座標求積表

地番	Ⓐ 158-7		
測点	X <sub>n</sub>	Y <sub>n</sub>	(X <sub>n+1</sub> -X <sub>n-1</sub> ) Y <sub>n</sub>
R831	-151381.739	-22528.846	-50059.095812
R312	-151378.541	-22526.511	-110492.536455
R918	-151376.834	-22525.314	-116771.227776
R911	-151373.357	-22530.007	-450.600140
L41	-151376.814	-22534.510	166890.581060
R830	-151380.763	-22530.802	110964.199850
		倍面積	81.320727
		面積	40.6603635
		地積	40.66 m <sup>2</sup>

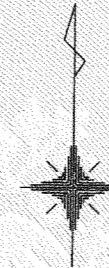
地番	Ⓑ 158-16		
測点	X <sub>n</sub>	Y <sub>n</sub>	(X <sub>n+1</sub> -X <sub>n-1</sub> ) Y <sub>n</sub>
R920	-151370.340	-22526.078	-101232.194532
R309	-151368.863	-22527.652	117864.675264
R308	-151375.572	-22535.675	179181.151925
L41	-151376.814	-22534.510	-49913.939650
R911	-151373.357	-22530.007	-145859.265318
		倍面積	40.427689
		面積	20.2138445
		地積	20.21 m <sup>2</sup>

地番	Ⓒ 158-17		
測点	X <sub>n</sub>	Y <sub>n</sub>	(X <sub>n+1</sub> -X <sub>n-1</sub> ) Y <sub>n</sub>
R918	-151376.834	-22525.314	-157.677198
R313	-151373.350	-22522.871	-146263.524274
R920	-151370.340	-22526.078	157.682546
R911	-151373.357	-22530.007	146309.865458
		倍面積	46.346532
		面積	23.1732660
		地積	23.17 m <sup>2</sup>

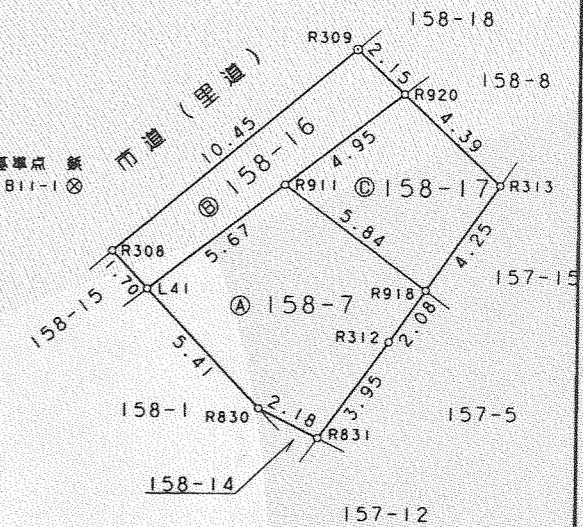
総計 84.0474740

平成24年8月10日 測量

所有者	大和郡山市土地開発公社 理事 吉村 安伸
作成者	社団法人 奈良県公共嘱託登記土地家屋調査士協会 大和郡山市茶町1-6番地 土地家屋調査士 大村 朝秀 (平成24年9月7日作成) (社団法人 奈良県公共嘱託登記土地家屋調査士協会)



西田中町地区基準点 鉄  
⊗ B11-1



西田中町地区基準点 鉄  
⊗ A1-3

凡例	
記号	杭の種類
田	コンクリート杭
□	プレート
⊕	プラスチック杭
○	鉄
⊙	刻み

引照点表

境界点	点間距離	距離	
		P1	P2
R920	11.33	40.61	
R911	6.96	35.66	
R918	12.14	37.56	

嘱託者 大和郡山市長 上田 清

縮尺 1/250

登記年月日：平成21年1月7日

平成27年2月26日  
奈良地方務局  
これは図面に記録されている内容を証明した書面である。

登記官

有馬克文



土地所在図 2B  
地積測量図

地番 159-1.-3.-4

土地の所在 大和郡山市西田中町

平成21年1月6日

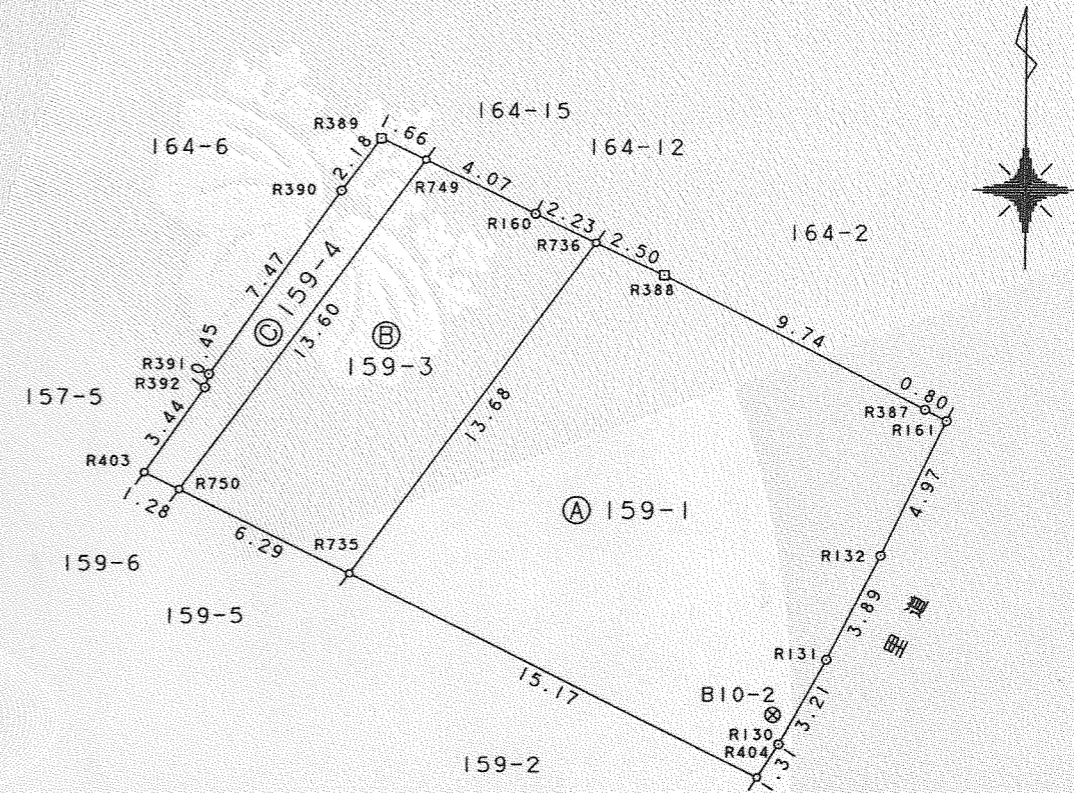
座標求積表

地番	Ⓐ 159-1		
測点	Xn	Yn	(Xn+1 - Xn-1) Yn
R735	-151387.539	-22503.699	400093.264521
R404	-151394.323	-22490.128	127541.515888
R130	-151393.210	-22489.419	-88248.480156
R131	-151390.399	-22487.853	-141201.228987
R132	-151386.931	-22486.074	-178719.316152
R161	-151382.451	-22483.918	-109181.905808
R387	-151382.075	-22484.628	-108870.568776
R388	-151377.609	-22493.284	-124410.353804
R736	-151376.544	-22495.552	223380.831360
倍面積			383.758086
面積			191.8790430
地積			191.87 m <sup>2</sup>

地番	Ⓑ 159-3		
測点	Xn	Yn	(Xn+1 - Xn-1) Yn
R735	-151387.539	-22503.699	-184080.257820
R736	-151376.544	-22495.552	-268709.368640
R160	-151375.594	-22497.575	-61980.819125
R749	-151373.789	-22501.228	205436.211640
R750	-151384.724	-22509.330	309503.287500
倍面積			169.053555
面積			84.5267775
地積			84.52 m <sup>2</sup>

地番	Ⓒ 159-4		
測点	Xn	Yn	(Xn+1 - Xn-1) Yn
R750	-151384.724	-22509.330	-233219.168130
R749	-151373.789	-22501.228	-262611.831988
R389	-151373.053	-22502.716	22862.759456
R390	-151374.805	-22504.026	176319.043710
R391	-151380.888	-22508.365	146799.556530
R392	-151381.327	-22508.498	73422.720476
R403	-151384.150	-22510.478	76468.093766
倍面積			41.173820
面積			20.5869100
地積			20.58 m <sup>2</sup>

総計 296.99 m<sup>2</sup>



引照点表

境界点	点	間 距	
		P 1	P 2
R161		11.31	38.09
R404		2.16	24.70

凡 例	
記号	杭の種類
田	コンクリート杭
□	プレート
⊕	プラスチック杭
○	鉄
①	刻み

所有者	大和郡山市土地開発公社 理事長 水野 敏正
作製者	社団法人 奈良県公共嘱託登記土地家屋調査士協会 社員 大和郡山市茶町1-6 土地家屋調査士 大村 朝 平成20年11月28日作製 (社団法人 奈良県公共嘱託登記土地家屋調査士協会)

嘱託者	大和郡山市長 上田	縮尺	1/250
-----	-----------	----	-------

20.12.19、60156

登記年月日：平成24年9月18日

平成27年2月26日  
奈良地方務局  
これは図面に記録されている内容を証明した書面である。

登記官

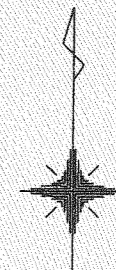
有馬克文



# 土地所在図 土地積測量図

地番	159-6.-10
土地の所在	大和郡山市西田中田

西田中田地区基準点 鉄  
⊗ B11-1

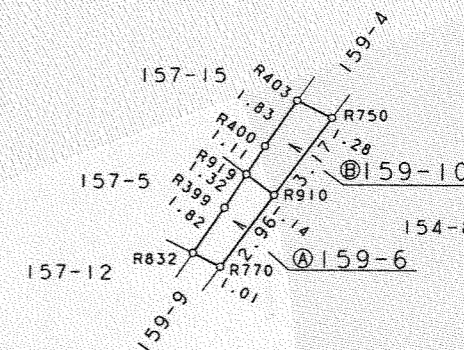


座標求積表

地番	Ⓐ 159-6		
測点	X <sub>n</sub>	Y <sub>n</sub>	(X <sub>n+1</sub> -X <sub>n-1</sub> ) Y <sub>n</sub>
R910	-151387.276	-22511.221	-68996.892365
R919	-151386.594	-22512.141	9635.196348
R399	-151387.704	-22512.860	58758.564600
R832	-151389.204	-22513.898	44014.670590
R770	-151389.659	-22512.986	-43405.037008
	包面積	6.502165	
	面積	3.2510825	
	地積	3.25 m <sup>2</sup>	

地番	Ⓑ 159-10		
測点	X <sub>n</sub>	Y <sub>n</sub>	(X <sub>n+1</sub> -X <sub>n-1</sub> ) Y <sub>n</sub>
R910	-151387.276	-22511.221	-42095.983270
R750	-151384.724	-22509.330	-70364.165580
R403	-151384.150	-22510.478	20979.765496
R400	-151385.656	-22511.534	55018.189096
R919	-151386.594	-22512.141	36469.668420
	包面積	7.474162	
	面積	3.7370810	
	地積	3.73 m <sup>2</sup>	

総計 6.9881635



参照点表

境界点	点間距離	距離	
		P 1	P 2
R919	28.09	28.49	
R910	29.22	28.24	

凡例	
記号	杭の種類
田	コンクリート杭
□	プレート
⊕	プラスチック杭
○	鉄
①	列み

西田中田地区基準点 鉄  
B10-10 ⊗

平成24年8月10日 測量

所有者	大和郡山市土地開発公社 理事 吉村 安伸
作成者	社団法人 奈良県公共嘱託登記土地家屋調査士協会 大和郡山市茶町16番地 土地家屋調査士 大村 朝秀 平成24年9月7日作成 (社団法人 奈良県公共嘱託登記土地家屋調査士協会)

嘱託者 大和郡山市長 上田 清

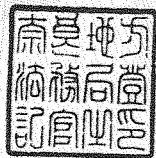
縮尺 1/250

登記年月日：平成24年9月18日

平成27年2月26日  
奈良地方事務局  
これは図面に記録されている内容を証明した書面である。

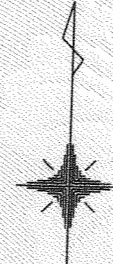
登記官

有馬克文



地番	160-1.-3	土地積測量図
土地の所在	大和郡山市西田中町	

西田中町地区基準点 鉄  
⊗ B11-2

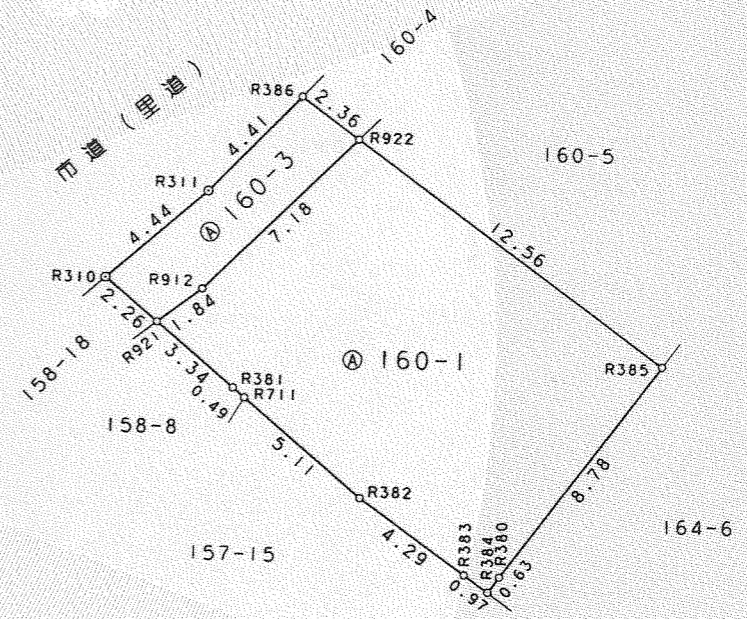


座標求積表

地番	Ⓐ 160-1		
測点	Xn	Yn	(Xn+1-Xn-1) Yn
R385	-151370.359	-22507.919	-323866.446491
R922	-151363.077	-22518.156	-49517.425044
R912	-151368.160	-22523.239	139801.744473
R921	-151369.284	-22524.702	73115.182692
R381	-151371.406	-22522.115	54908.916370
R711	-151371.722	-22521.730	80154.837070
R382	-151374.965	-22517.779	128328.822521
R383	-151377.421	-22514.254	67835.447302
R384	-151377.978	-22513.454	1013.105430
R380	-151377.466	-22513.082	-171527.171758
	倍面積	247.012565	
	面積	123.5062825	
	地積	123.50 m <sup>2</sup>	

地番	Ⓐ 160-3		
測点	Xn	Yn	(Xn+1-Xn-1) Yn
R922	-151363.077	-22518.156	-145332.178824
R386	-151361.706	-22520.082	41256.790224
R311	-151364.909	-22523.122	138382.061568
R310	-151367.850	-22526.451	98553.223125
R921	-151369.284	-22524.702	6982.657620
R912	-151368.160	-22523.239	-139801.744473
	倍面積	40.809240	
	面積	20.4046200	
	地積	20.40 m <sup>2</sup>	

総計 143.9109025



参照点表

P1	B11-1	X座標	-151373.456
		Y座標	-22536.976
P2	B11-2	X座標	-151347.982
		Y座標	-22507.143
境界点	点間距離		
	P1	P2	
R922	21.49	18.68	
R912	14.72	25.81	
R921	12.96	27.60	

平成24年8月10日 測量

作成者	社団法人 奈良県公共嘱託登記土地家屋調査士協会 社員
	大和郡山市茶畑16番地 土地家屋調査士 大村 朝 秀 (平成24年9月7日作成)
	(社団法人 奈良県公共嘱託登記土地家屋調査士協会)

嘱託者	大和郡山市長 上田 清	縮尺	1/250
-----	-------------	----	-------

登記年月日：平成24年9月18日

これは図面に記録されている内容を証明した書面である。  
平成27年2月26日 奈良地方事務局

登記官

有馬克文



### 土地所在図 地積測量図

地番 160-2.-4.-5

土地の所在 大和郡山市西田中町

座標求積表

地番	㊤ 160-2		
測点	X <sub>n</sub>	Y <sub>n</sub>	(X <sub>n+1</sub> -X <sub>n-1</sub> ) Y <sub>n</sub>
R923	-151366.736	-22505.349	96592.957908
R374	-151364.019	-22503.515	-75769.335005
R375	-151363.369	-22503.079	-74687.719201
R376	-151360.700	-22506.905	-93223.600510
R377	-151359.227	-22509.061	-76058.117119
R924	-151357.321	-22511.931	11255.965500
R913	-151359.727	-22514.807	211976.907905
倍面積			87.059478
面積			43.5297390
地積			43.52 m <sup>2</sup>

地番	㊤ 160-4		
測点	X <sub>n</sub>	Y <sub>n</sub>	(X <sub>n+1</sub> -X <sub>n-1</sub> ) Y <sub>n</sub>
R924	-151357.321	-22511.931	-89507.437656
R314	-151355.751	-22514.296	-15467.321352
R315	-151356.634	-22515.268	134078.420940
R386	-151361.706	-22520.082	145096.888326
R922	-151363.077	-22518.156	-44563.430724
R913	-151359.727	-22514.807	-129595.229092
倍面積			41.890442
面積			20.9452210
地積			20.94 m <sup>2</sup>

地番	㊤ 160-5		
測点	X <sub>n</sub>	Y <sub>n</sub>	(X <sub>n+1</sub> -X <sub>n-1</sub> ) Y <sub>n</sub>
R923	-151366.736	-22505.349	-193118.399769
R913	-151359.727	-22514.807	-82381.678813
R922	-151363.077	-22518.156	239413.034592
R385	-151370.359	-22507.919	156587.592483
R379	-151370.034	-22507.683	-46163.257833
R378	-151368.308	-22506.410	-74226.140180
倍面積			111.150480
面積			55.5752400
地積			55.57 m <sup>2</sup>

総計 120.0502000

平成24年8月10日 測量

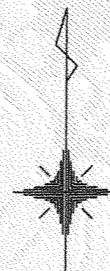
作成者

社団法人 奈良県公共嘱託登記土地家屋調査士協会  
大和郡山市茶町16番地  
土地家屋調査士 大村 朝 秀 (平成24年9月7日作成)  
(社団法人 奈良県公共嘱託登記土地家屋調査士協会)

嘱託者

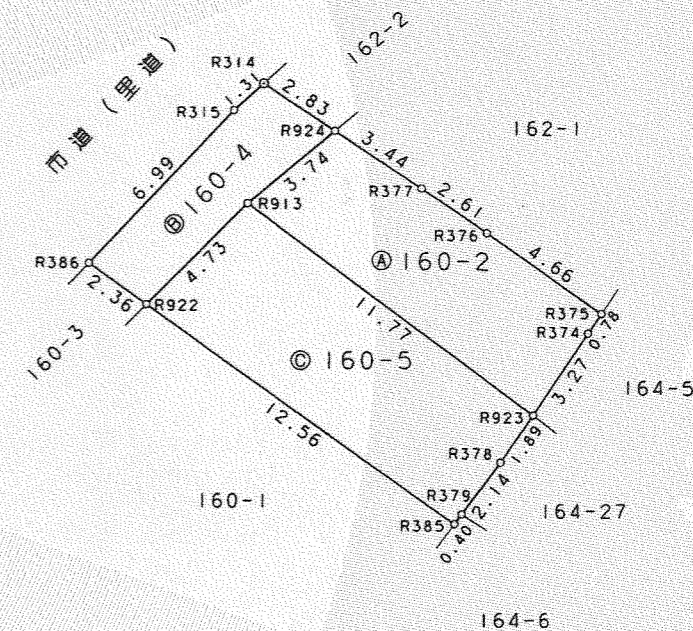
大和郡山市長 上田 清

縮尺 1/250



西田中町地区基準点 鉄  
⊗ B11-2

西田中町地区基準点 鉄  
⊗ B11-1



引照点表

境界点	点間距離	
	P 1	P 2
R924	29.79	10.49
R913	26.07	14.02
R922	21.49	18.68

凡 例	
記号	杭の種類
田	コンクリート杭
□	プレート
⊕	プラスチック杭
○	鉄
①	刻み

登記年月日：平成21年1月7日

平成27年2月26日  
奈良地方務局  
これは図面に記録されている内容を証明した書面である。

登記官

有馬克文



# 土地所在図 地積測量図

2B

地番	164-6.-15.-16
土地の所在	大和郡山市西田中町

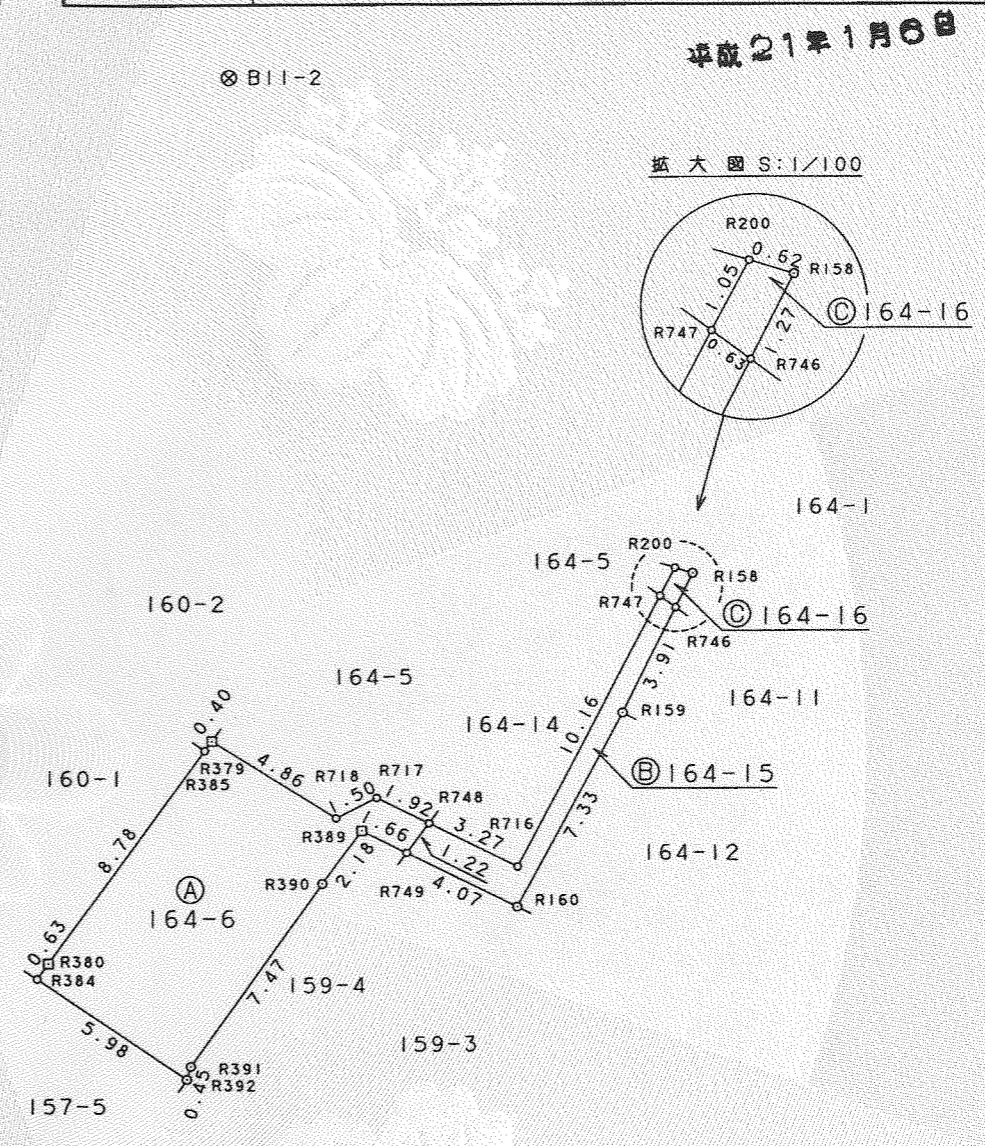
座標求積表

地番	㉠ 164-6		
測点	X <sub>n</sub>	Y <sub>n</sub>	(X <sub>n+1</sub> - X <sub>n-1</sub> ) Y <sub>n</sub>
R379	-151370.034	-22507.683	-51182.471142
R385	-151370.359	-22507.919	167278.854008
R380	-151377.466	-22513.082	171527.171758
R384	-151377.978	-22513.454	86924.445894
R392	-151381.327	-22508.498	65499.729180
R391	-151380.888	-22508.365	-146799.556530
R390	-151374.805	-22504.026	-176319.043710
R389	-151373.053	-22502.716	-22862.759456
R749	-151373.789	-22501.228	-5512.800860
R748	-151372.808	-22500.501	-41265.918834
R717	-151371.955	-22502.226	-3937.889550
R718	-151372.633	-22503.565	-43229.348365
倍面積			120.412393
面積			60.2061965
地積			60.20 m <sup>2</sup>

地番	㉡ 164-15		
測点	X <sub>n</sub>	Y <sub>n</sub>	(X <sub>n+1</sub> - X <sub>n-1</sub> ) Y <sub>n</sub>
R748	-151372.808	-22500.501	-10597.735971
R749	-151373.789	-22501.228	62688.421208
R160	-151375.594	-22497.575	-104546.231025
R159	-151369.142	-22494.087	-223861.153824
R746	-151365.642	-22492.329	-87270.236520
R747	-151365.262	-22492.842	193843.312356
R716	-151374.260	-22497.563	169766.610398
倍面積			22.986622
面積			11.4933110
地積			11.49 m <sup>2</sup>

地番	㉢ 164-16		
測点	X <sub>n</sub>	Y <sub>n</sub>	(X <sub>n+1</sub> - X <sub>n-1</sub> ) Y <sub>n</sub>
R747	-151365.262	-22492.842	29600.580072
R746	-151365.642	-22492.329	-17026.693053
R158	-151364.505	-22491.757	-29599.152212
R200	-151364.326	-22492.351	17026.709707
倍面積			1.444514
面積			0.7222570
地積			0.72 m <sup>2</sup>

総計 72.42 m<sup>2</sup>



引照点表

P1	B10-2	X座標	-151392.223
		Y座標	-22489.617
P2	B11-2	X座標	-151347.982
		Y座標	-22507.143

境界点	点間距離	
	P1	P2
R158	27.80	22.57
R392	21.79	33.37

凡例

記号	杭の種類
田	コンクリート杭
□	プレート
⊕	プラスチック杭
○	鉄
①	刻み

所有者 大和郡山市土地開発公社  
理事長 水野敏正

作成者 大和郡山市茶町1-1  
土地家屋調査士 大村朝 (平成20年11月28日作成)  
(社団法人 奈良県公共嘱託登記土地家屋調査士協会)

嘱託者 大和郡山市長 上田 清

縮尺 1/250

20.12.19 - 60161



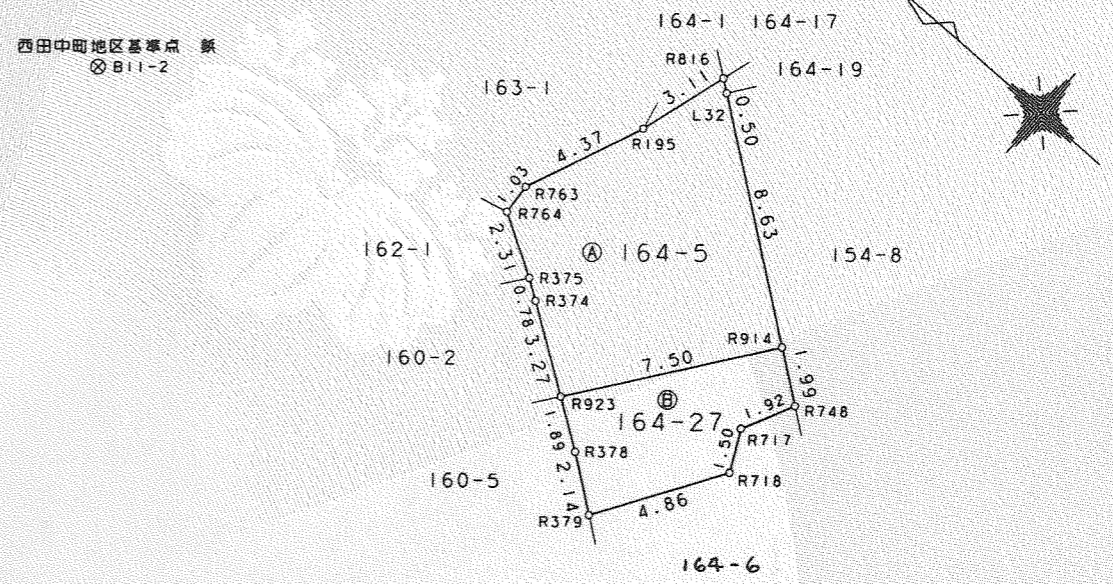
これは図面に記録されている内容を証明した書面である。  
平成27年2月26日 奈良地方務局

登記官

有馬克文

### 土地所在図 土地積測量図

地番	164-5.-27
土地の所在	大和郡山市西田中町



座標求積表

地番	㊤ 164-5		
測点	X <sub>n</sub>	Y <sub>n</sub>	(X <sub>n+1</sub> -X <sub>n</sub> -1) Y <sub>n</sub>
R923	-151366.736	-22505.349	161768.448612
R914	-151371.207	-22499.315	-55415.812845
L32	-151364.273	-22494.177	-165129.753357
R816	-151363.866	-22493.876	-29377.002056
R195	-151362.967	-22496.860	-58199.376820
R763	-151361.279	-22500.894	-36158.936658
R764	-151361.360	-22501.924	47029.021160
R375	-151363.369	-22503.079	59835.687061
R374	-151364.019	-22503.515	75769.335005
倍面積			121.610102
面積			60.8050510
地積			60.80 m <sup>2</sup>

地番	㊤ 164-27		
測点	X <sub>n</sub>	Y <sub>n</sub>	(X <sub>n+1</sub> -X <sub>n</sub> -1) Y <sub>n</sub>
R914	-151371.207	-22499.315	-136615.840680
R923	-151366.736	-22505.349	-65243.006751
R378	-151368.308	-22506.410	74226.140180
R379	-151370.034	-22507.683	97345.728975
R718	-151372.633	-22503.565	43229.348365
R717	-151371.955	-22502.226	3937.889550
R748	-151372.808	-22500.501	-16830.374748
倍面積			49.884891
面積			24.9424455
地積			24.94 m <sup>2</sup>

総計 85.7474965

参照点表

境界点	点間距離	距離	
		P 1	P 2
R923	18.83		32.33
R914	24.50		37.72

凡例	
記号	杭の種類
田	コンクリート杭
□	プレート
⊕	プラスチック杭
○	鉄
①	刻み

平成24年8月10日 測量

所有者 大和郡山市土地開発公社  
理事 吉村 安伸

作成者 社団法人 奈良県公共嘱託登記土地家屋調査士協会  
大和郡山市茶町16番地  
土地家屋調査士 大村 朝 秀  
平成24年9月7日作成  
(社団法人 奈良県公共嘱託登記土地家屋調査士協会)

嘱託者 大和郡山市長 上田 清  
縮尺 1/250

