

平成25年11月27日  
奈良地方務局  
これは図面に記録されている内容を証明した書面である。

登記官

神崎嘉人



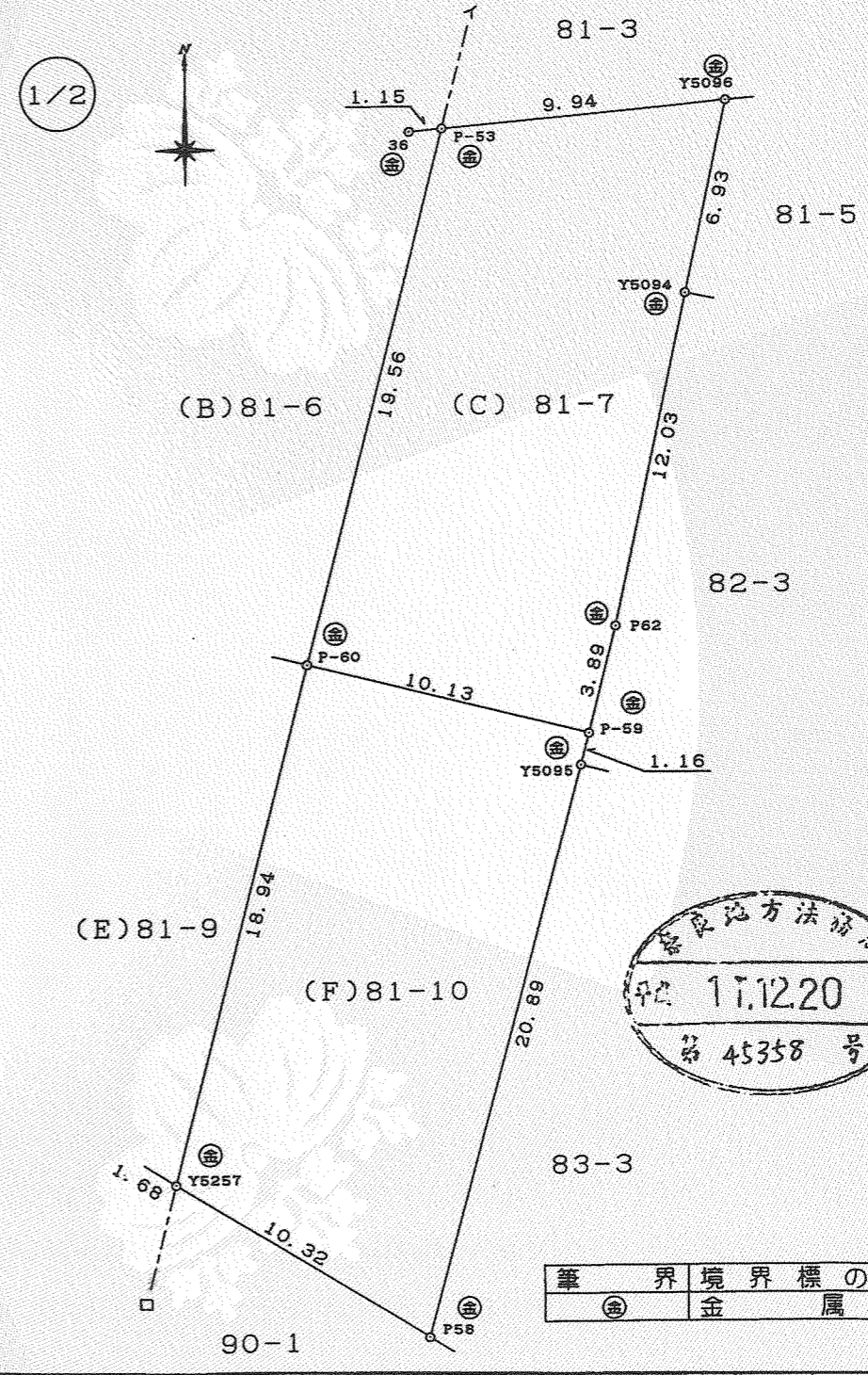
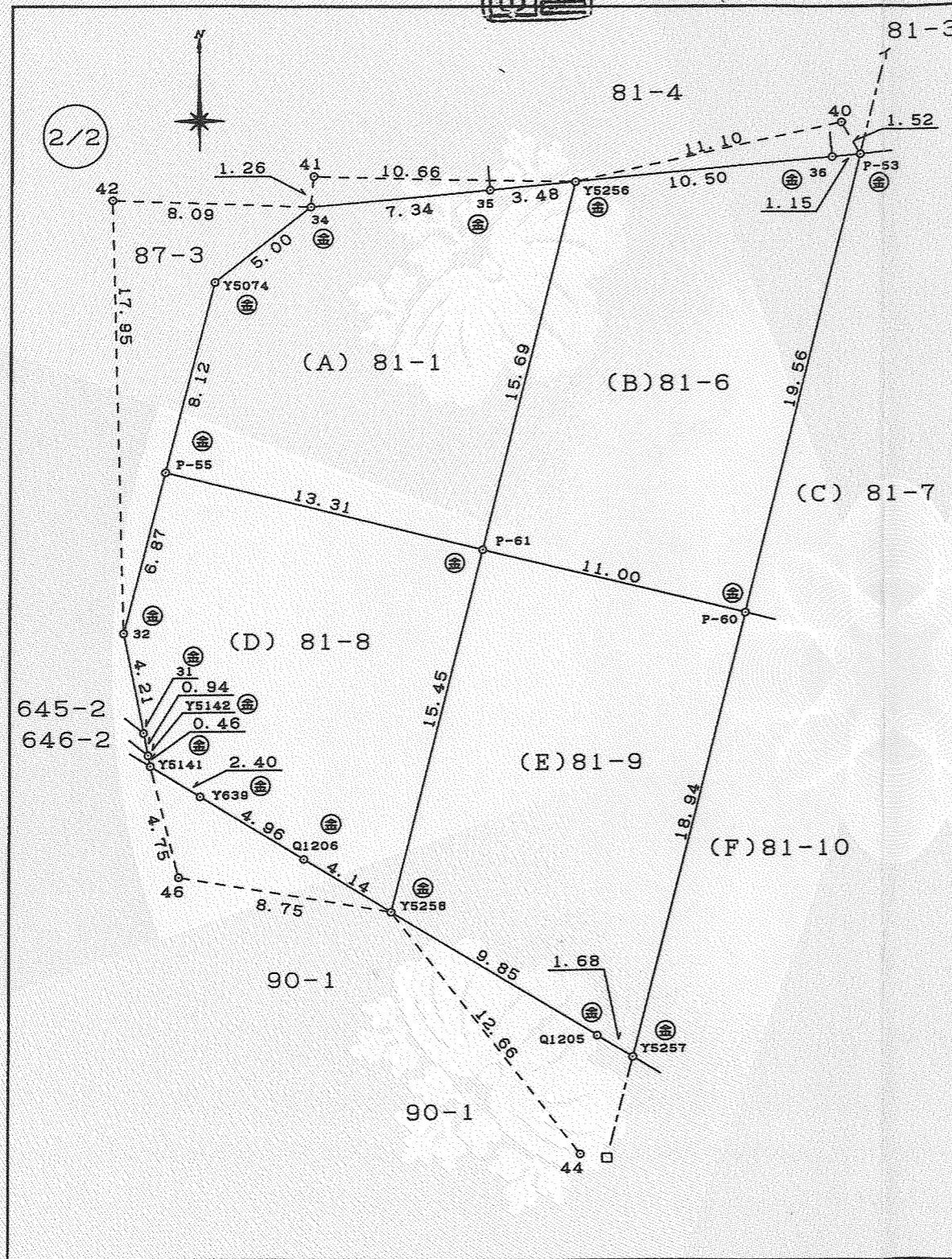
570697

土地所在図  
土地積測量図

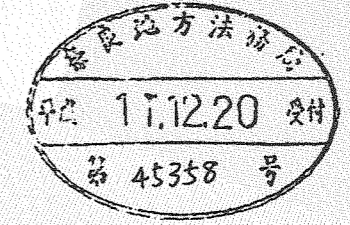
1/2

地番	(A)81-1 (B)81-6 (C)81-7 (D)81-8 (E)81-9 (F)81-10
土地の所在	大和郡山市西田中町

H  
17.  
12.  
20

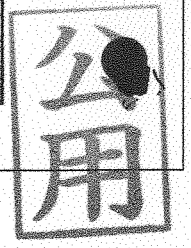


筆	界	境	界	標	の	種	類
金	属	標					



作製者 社団法人 奈良県公共嘱託登記土地家屋調査士協会社員  
大和郡山市池之内町461番地の6  
土地家屋調査士 藤山卓志 (平成17年12月17日作製)  
(社団法人 奈良県公共嘱託登記土地家屋調査士協会)

嘱託者 大和郡山市長 上田 清  
縮尺 1/250



平成25年11月27日  
奈良地方務局  
これは図面に記録されている内容を証明した書面である。

登記官

神崎嘉人



座標求積表

地番		(A) 81-1				
点名	標識	X	Y	$X_{n+1}-X_{n-1}$	$Y_n(X_{n+1}X_{n-1})$	
Y5256	( )	-151632.198	-22270.439	14.900	-331829.541100	
35	( )	-151632.514	-22273.912	-0.984	21917.529408	
34	( )	-151633.182	-22281.228	-3.784	84312.166752	
Y5074	( )	-151636.298	-22285.139	-10.975	244579.400525	
P-55	( )	-151644.157	-22287.190	-11.116	247744.404040	
P-61	( )	-151647.414	-22274.278	11.959	-266378.090602	
					倍面積	345.869023 m <sup>2</sup>
					面積	172.9345115 m <sup>2</sup>
					地積	172.93 m <sup>2</sup>

地番		(B) 81-6				
点名	標識	X	Y	$X_{n+1}-X_{n-1}$	$Y_n(X_{n+1}X_{n-1})$	
Y5256	( )	-151632.198	-22270.439	-16.172	360157.539508	
P-61	( )	-151647.414	-22274.278	-17.907	398865.496146	
P-60	( )	-151650.105	-22263.612	16.277	-362384.812524	
P-53	( )	-151631.137	-22258.827	18.863	-419868.253701	
36	( )	-151631.242	-22259.980	-1.061	23617.838780	
					倍面積	387.808209 m <sup>2</sup>
					面積	193.9041045 m <sup>2</sup>
					地積	193.90 m <sup>2</sup>

地番		(C) 81-7				
点名	標識	X	Y	$X_{n+1}-X_{n-1}$	$Y_n(X_{n+1}X_{n-1})$	
P-53	( )	-151631.137	-22258.827	-19.871	442305.151317	
P-60	( )	-151650.105	-22263.612	-21.447	477487.686564	
P-59	( )	-151652.584	-22253.786	1.302	-28974.429372	
P62	( )	-151648.803	-22252.832	15.560	-346254.065920	
Y5094	( )	-151637.024	-22250.352	18.569	-413166.786288	
Y5096	( )	-151630.234	-22248.923	5.887	-130979.409701	
					倍面積	418.146600 m <sup>2</sup>
					面積	209.0733000 m <sup>2</sup>
					地積	209.07 m <sup>2</sup>

地番	(A)81-1 (B)81-6 (C)81-7 (D)81-8 (E)81-9 (F)81-10
----	--

土地積測量図

570698

1/2

土地の所在 大和郡山市西田中町

H  
17.  
12.  
20

地番		(D) 81-8				
点名	標識	X	Y	$X_{n+1}-X_{n-1}$	$Y_n(X_{n+1}X_{n-1})$	
P-61	( )	-151647.414	-22274.278	18.240	-406282.830720	
P-55	( )	-151644.157	-22287.190	-3.391	75575.861290	
32	( )	-151650.805	-22288.924	-10.788	240452.912112	
31	( )	-151654.945	-22288.113	-5.069	112978.444797	
Y5142	( )	-151655.874	-22287.930	-1.381	30779.631330	
Y5141	( )	-151656.326	-22287.842	-1.721	38357.376082	
Y639	( )	-151657.595	-22285.800	-3.890	86691.762000	
Q1206	( )	-151660.216	-22281.584	-4.802	106996.166368	
Y5258	( )	-151662.397	-22278.057	12.802	-285203.685714	
					倍面積	345.637545 m <sup>2</sup>
					面積	172.8187725 m <sup>2</sup>
					地積	172.81 m <sup>2</sup>

地番		(E) 81-9				
点名	標識	X	Y	$X_{n+1}-X_{n-1}$	$Y_n(X_{n+1}X_{n-1})$	
P-61	( )	-151647.414	-22274.278	-12.292	273795.425176	
Y5258	( )	-151662.397	-22278.057	-20.171	449370.687747	
Q1205	( )	-151667.585	-22268.677	-6.073	135243.748421	
Y5257	( )	-151668.470	-22268.244	17.480	-389248.905120	
P-60	( )	-151650.105	-22263.612	21.056	-468782.614272	
					倍面積	378.341952 m <sup>2</sup>
					面積	189.1709760 m <sup>2</sup>
					地積	189.17 m <sup>2</sup>

地番		(F) 81-10				
点名	標識	X	Y	$X_{n+1}-X_{n-1}$	$Y_n(X_{n+1}X_{n-1})$	
Y5257	( )	-151668.470	-22268.244	-23.801	530006.475444	
P58	( )	-151673.906	-22259.463	14.760	-328549.673880	
Y5095	( )	-151653.710	-22254.085	21.322	-474501.600370	
P-59	( )	-151652.584	-22253.786	3.605	-80224.898530	
P-60	( )	-151650.105	-22263.612	-15.886	353679.740232	
					倍面積	410.042896 m <sup>2</sup>
					面積	205.0214480 m <sup>2</sup>
					地積	205.02 m <sup>2</sup>

小計 1142.9231125

座標リスト			
点名	標識	X	Y
40	マンホール中心	-151629.816	-22259.597
41	マンホール中心	-151631.919	-22281.096
42	マンホール中心	-151632.856	-22289.313
44	マンホール中心	-151672.470	-22270.380
46	マンホール中心	-151660.940	-22286.691



作製者 社団法人 奈良県公共嘱託登記土地家屋調査士協会社員  
大和郡山市池之内町461番地の6  
土地家屋調査士 藤山卓志 (平成17年12月17日作製)  
(社団法人 奈良県公共嘱託登記土地家屋調査士協会)

嘱託者 大和郡山市長 上田 清吉 縮尺 1/

