

平成26年7月23日
 奈良地方務局
 これは図面に記録されている内容を証明した書面である。

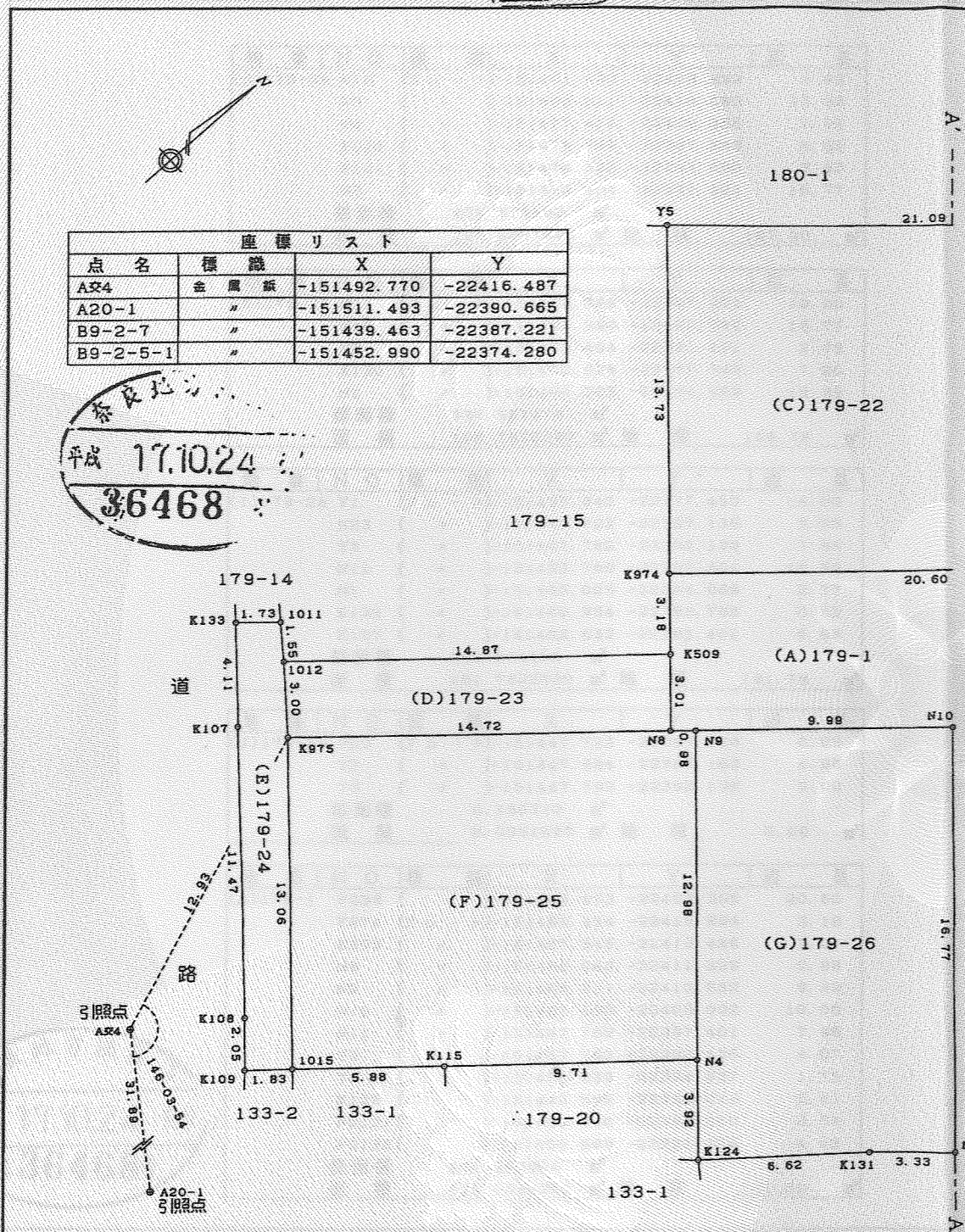
登記官

有馬克文



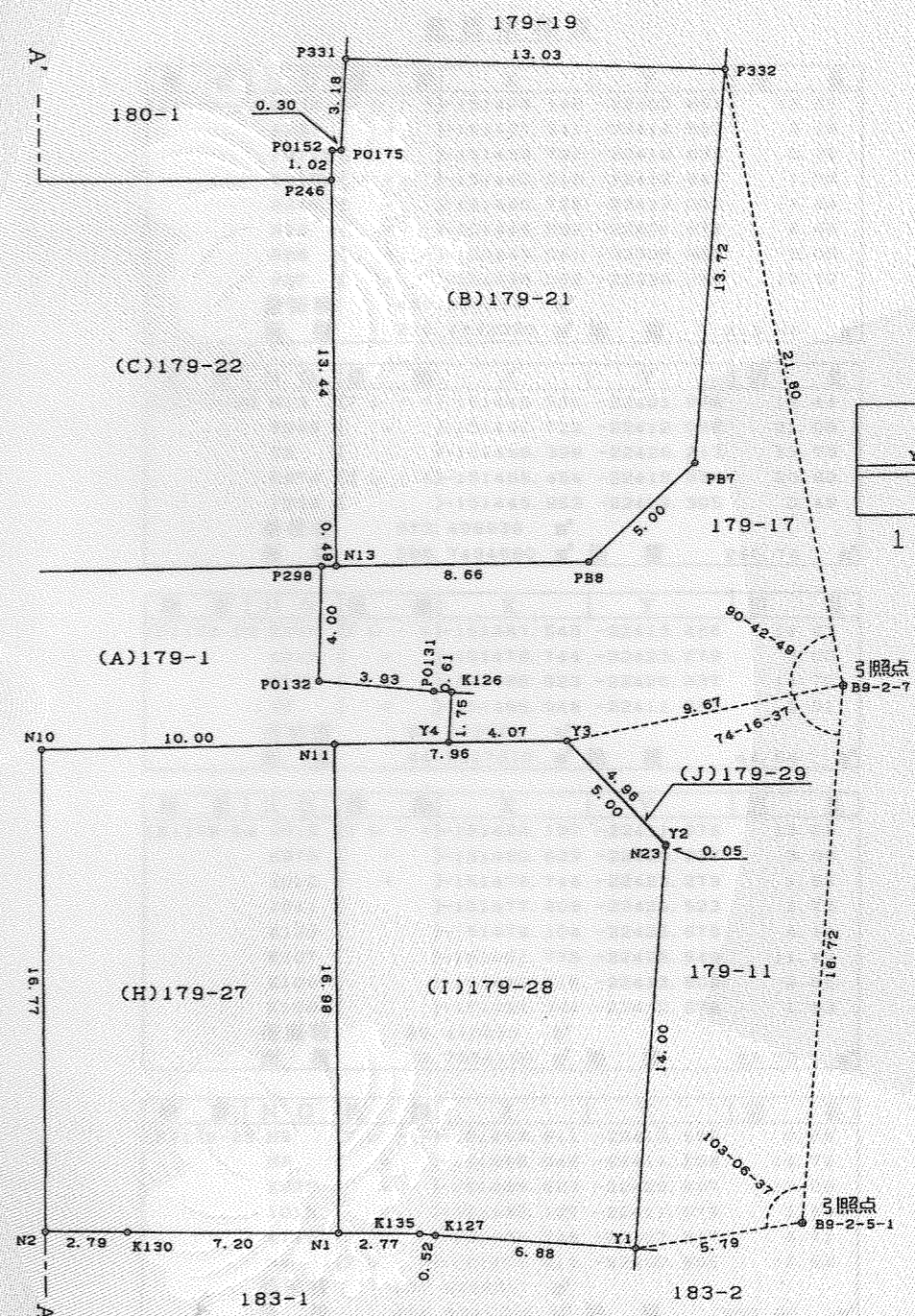
座標リスト			
点名	標識	X	Y
A交4	金属板	-151492.770	-22416.487
A20-1	"	-151511.493	-22390.665
B9-2-7	"	-151439.463	-22387.221
B9-2-5-1	"	-151452.990	-22374.280

平成 17.10.24
 36468



所有者	
作製者	社団法人 奈良県公共嘱託登記土地家屋調査士協会社員 奈良県大和郡山市宮堂町109番地 土地家屋調査士 岡田清志 (平成17年10月7日作製) (社団法人 奈良県公共嘱託登記土地家屋調査士協会)

地番	179-1.-21--29	土地所在	大和郡山市西田中町
土地積測量		570874	



嘱託者	大和郡山市長 上田 清	縮尺	1/250
-----	-------------	----	-------

1/2

1:10

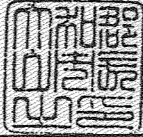
H
17.
10.
27



平成26年7月23日
奈良地方方法務局
これは図面に記録されている内容を証明した書面である。

登記官

有馬克文



570875

土地所在図
地積測量図 2/2

地番	179-1.-21--29
土地の所在	大和郡山市西田中町

座標求積表

地番	NO	標識	X	Y	辺長
(B)179-21	P332	(プレート)	-151428.148	-22405.861	13.03
	P331	("	-151437.541	-22414.893	3.18
	P0175	("	-151439.792	-22412.638	0.30
	P0152	("	-151440.015	-22412.841	1.02
	P246	("	-151440.722	-22412.092	13.44
	N13	("	-151449.582	-22401.978	8.66
	P88	("	-151443.061	-22396.265	5.00
	P87	("	-151438.062	-22396.375	13.72
	倍面積		430.966584 m ²		
	面積		215.4832920 m ² 地積		215.48 m ²

地番	NO	標識	X	Y	辺長
(C)179-22	N13	(プレート)	-151449.582	-22401.978	13.44
	P246	("	-151440.722	-22412.092	21.09
	Y5	("	-151456.399	-22426.213	13.73
	K974	(プレート)	-151465.454	-22415.884	20.60
	P298	("	-151449.953	-22402.305	0.49
	倍面積		573.498938 m ²		
	面積		286.7494690 m ² 地積		286.74 m ²

地番	NO	標識	X	Y	辺長
(D)179-23	K509	(プレート)	-151467.545	-22413.486	14.87
	1012	("	-151478.744	-22423.279	3.00
	K975	("	-151480.623	-22420.937	14.72
	N8	("	-151469.548	-22411.228	3.01
	倍面積		89.083582 m ²		
	面積		44.5417910 m ² 地積		44.54 m ²

地番	NO	標識	X	Y	辺長
(E)179-24	1015	(プレート)	-151489.197	-22411.075	13.06
	K975	("	-151480.623	-22420.937	3.00
	1012	("	-151478.744	-22423.279	1.55
	1011	("	-151477.808	-22424.523	1.73
	K133	("	-151479.104	-22425.679	4.11
	K107	("	-151481.775	-22422.549	11.47
	K108	("	-151489.216	-22413.808	2.05
	K109	("	-151490.584	-22412.278	1.83
	倍面積		65.410830 m ²		
	面積		32.7054150 m ² 地積		32.70 m ²

地番	NO	標識	X	Y	辺長
(F)179-25	N9	(プレート)	-151468.811	-22410.582	0.98
	N8	("	-151469.548	-22411.228	14.72
	K975	("	-151480.623	-22420.937	13.06
	1015	("	-151489.197	-22411.075	5.88
	K115	("	-151484.748	-22407.217	9.71
	N4	(プレート)	-151477.411	-22400.855	12.98
	倍面積		407.808661 m ²		
	面積		203.9043305 m ² 地積		203.90 m ²

地番	NO	標識	X	Y	辺長
(G)179-26	N10	(プレート)	-151461.290	-22403.992	9.99
	N9	("	-151468.811	-22410.582	12.98
	N4	("	-151477.411	-22400.855	3.92
	K124	("	-151479.985	-22397.888	6.62
	K131	("	-151474.882	-22393.660	3.33
	N2	("	-151472.404	-22391.421	16.77
	倍面積		335.813492 m ²		
	面積		167.9067460 m ² 地積		167.90 m ²

地番	NO	標識	X	Y	辺長
(H)179-27	N11	(プレート)	-151453.769	-22397.401	10.00
	N10	("	-151461.290	-22403.992	16.77
	N2	("	-151472.404	-22391.421	2.79
	K130	("	-151470.328	-22389.546	7.20
	N1	("	-151465.025	-22384.669	16.99
	倍面積		337.567278 m ²		
	面積		168.7836390 m ² 地積		168.78 m ²

地番	NO	標識	X	Y	辺長
(I)179-28	Y1	(プレート)	-151457.842	-22377.450	14.00
	N23	("	-151447.722	-22387.136	5.00
	Y3	("	-151447.792	-22392.136	7.96
	N11	("	-151453.769	-22397.401	16.99
	N1	("	-151465.025	-22384.669	2.77
	K135	("	-151462.984	-22382.792	0.52
	K127	("	-151462.633	-22382.401	6.88
	倍面積		363.564504 m ²		
	面積		181.7822520 m ² 地積		181.78 m ²

地番	NO	標識	X	Y	辺長
(J)179-29	N23	(プレート)	-151447.722	-22387.136	0.05
	Y2	("	-151447.684	-22387.169	4.96
	Y3	("	-151447.792	-22392.136	5.00
	倍面積		0.192310 m ²		
	面積		0.0961550 m ² 地積		0.09 m ²

地番	NO	標識	X	Y	辺長
(A)179-1	P298	("	-151449.953	-22402.305	20.60
	K974	(プレート)	-151465.454	-22415.884	3.18
	K509	("	-151467.545	-22413.486	3.01
	N8	("	-151469.548	-22411.228	0.98
	N9	("	-151468.811	-22410.582	9.99
	N10	("	-151461.290	-22403.992	10.00
	N11	("	-151453.769	-22397.401	7.96
	Y3	("	-151447.792	-22392.136	4.07
	Y4	("	-151450.839	-22394.837	1.75
	K126	("	-151448.592	-22396.073	0.61
	P0131	("	-151450.030	-22396.502	3.93
	P0132	("	-151452.699	-22399.394	4.00
	倍面積		272.008856 m ²		
	面積		136.0044280 m ² 地積		136.00 m ²

所有者	合計面積 1437.9575175 m ² 地積 1437.95 m ²
作製者	社団法人 奈良県公共嘱託登記土地家屋調査士協会社員 奈良県大和郡山市宮堂町109番地 土地家屋調査士 岡田清志 (社団法人 奈良県公共嘱託登記土地家屋調査士協会) 平成17年10月7日作製

嘱託者	大和郡山市長 上田 清
-----	-------------

縮尺	1/
----	----

