

平成26年7月23日
 奈良地方事務局
 これは図面に記録されている内容を証明した書面である。

登記官

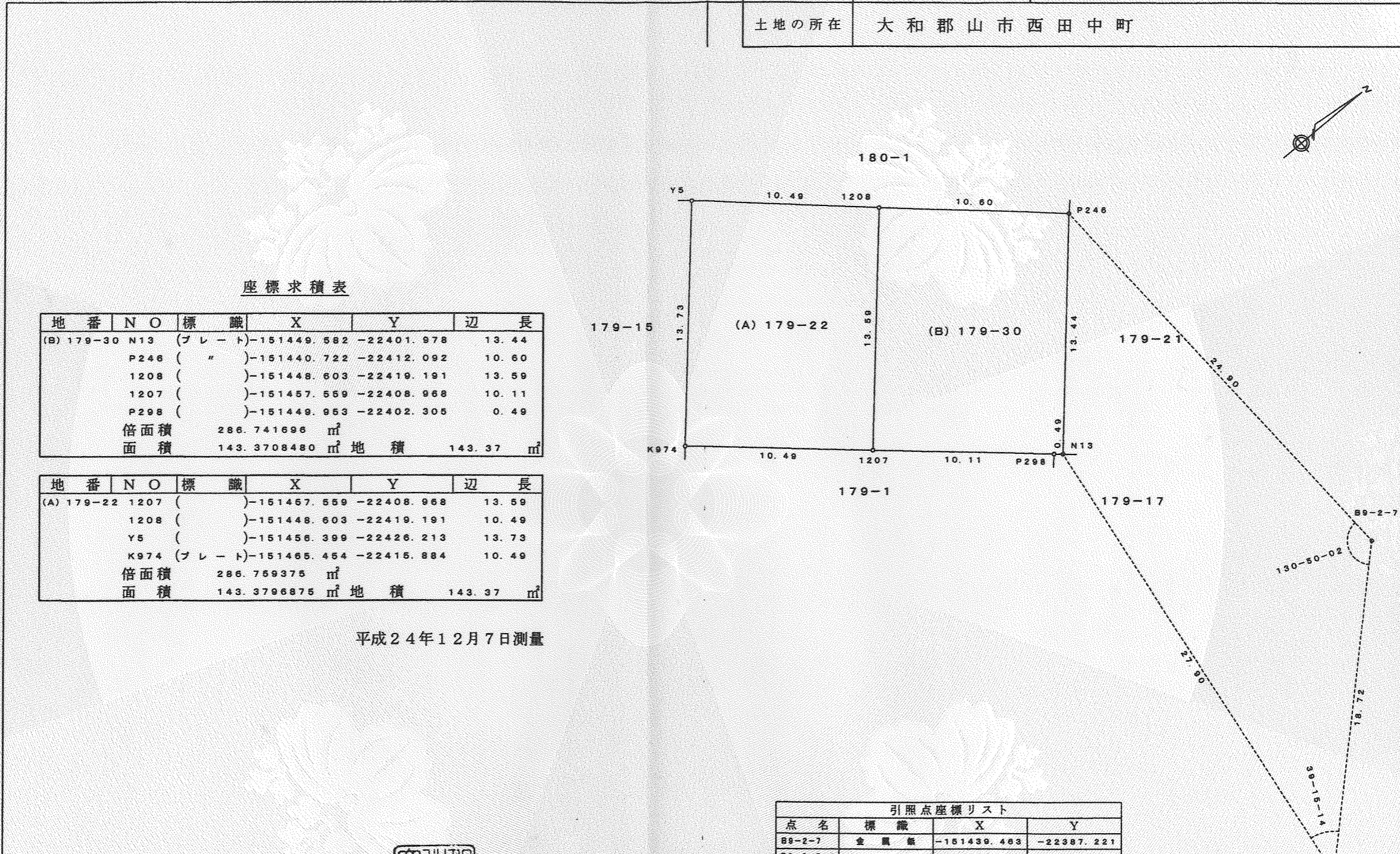
有馬克文



土地所在図
 地積測量図

地番	179-22.-30
----	------------

土地の所在	大和郡山市西田中町
-------	-----------



座標求積表

地番	NO	標識	X	Y	辺長
(B) 179-30	N13	(プレート)	-151449.582	-22401.978	13.44
	P246	()	-151440.722	-22412.092	10.60
	1208	()	-151448.603	-22419.191	13.59
	1207	()	-151457.559	-22408.968	10.11
	P298	()	-151449.953	-22402.305	0.49
倍面積	286.741696 m ²				
面積	143.3708480 m ² 地積				143.37 m ²

地番	NO	標識	X	Y	辺長
(A) 179-22	1207	()	-151467.559	-22408.968	13.59
	1208	()	-151448.603	-22419.191	10.49
	Y5	()	-151456.399	-22426.213	13.73
	K974	(プレート)	-151465.454	-22416.884	10.49
	倍面積	286.759375 m ²			
面積	143.3796875 m ² 地積				143.37 m ²

平成24年12月7日測量

点名	標識	X	Y
B9-2-7	金属板	-151439.463	-22397.221
B9-2-5-1	"	-151462.990	-22374.280

所有者	奈良県大和郡山北郡山町243番地 大和郡市長上田 清志
作成者	社団法人 奈良県公共嘱託登記土地家屋調査士協会社員 奈良県大和郡山市宮堂町109番地58 土地家屋調査士 岡田 清志 (平成24年12月18日作成)

嘱託者	奈良県大和郡山北郡山町243番地 大和郡市長上田 清志	縮尺	1/250
-----	--------------------------------	----	-------

2/26
75/7

