

平成25年11月27日
奈良地方務局
これは図面に記録されている内容を証明した書面である。

登記官

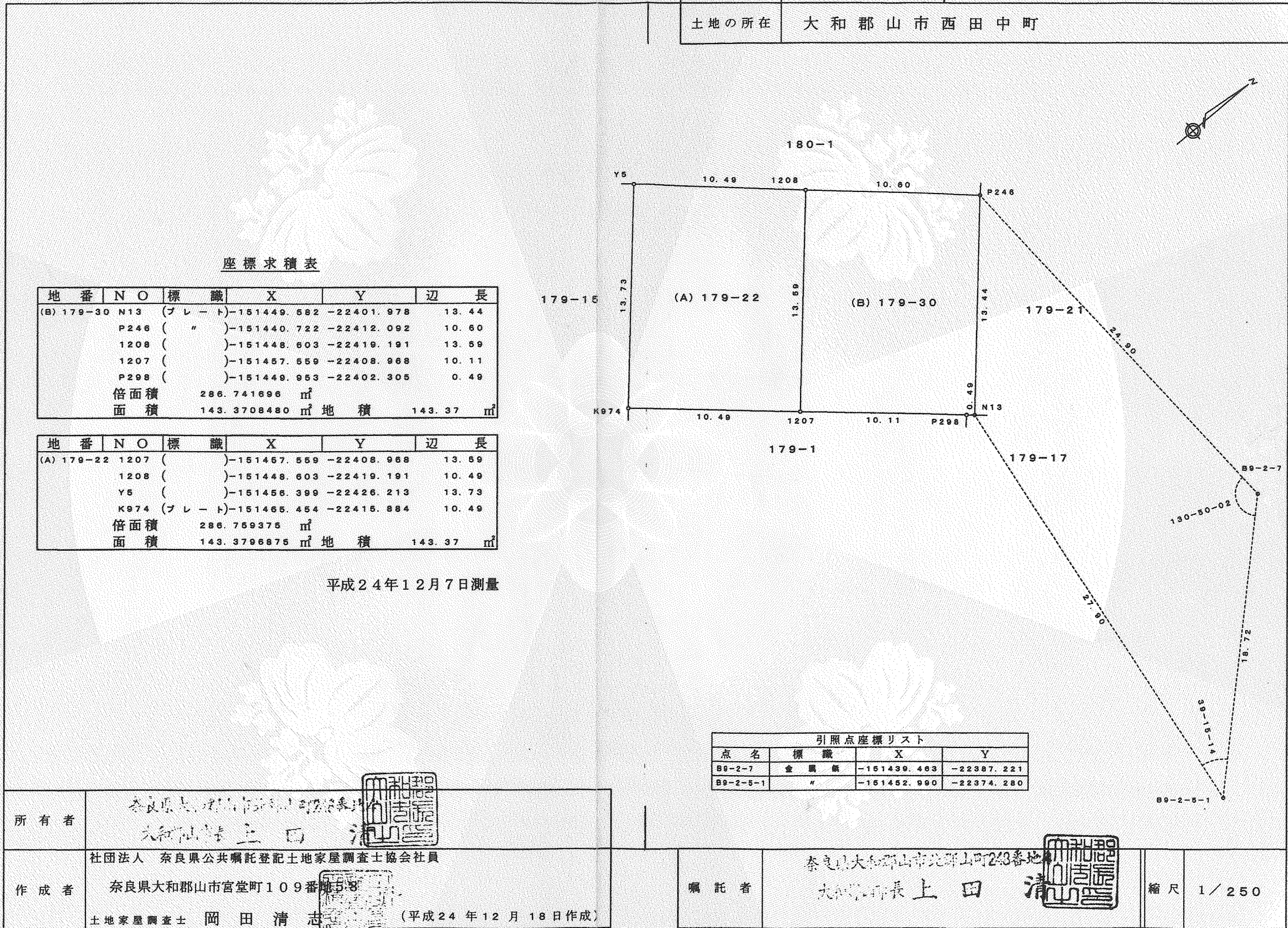
神崎嘉人



土地所在図
地積測量図

地番 179-22.-30

土地の所在 大和郡山市西田中町



座標求積表

地番	NO	標識	X	Y	辺長
(B) 179-30	N13	(プレート)	-151449.582	-22401.978	13.44
	P246	(")	-151440.722	-22412.092	10.60
	1208	(")	-151448.603	-22419.191	13.59
	1207	(")	-151457.559	-22408.968	10.11
	P298	(")	-151449.953	-22402.305	0.49
	倍面積		286.741696	m ²	
	面積		143.3708480	m ² 地積	143.37 m ²

地番	NO	標識	X	Y	辺長
(A) 179-22	1207	(")	-151457.559	-22408.968	13.59
	1208	(")	-151448.603	-22419.191	10.49
	Y5	(")	-151456.399	-22426.213	13.73
	K974	(プレート)	-151465.454	-22415.884	10.49
	倍面積		286.759375	m ²	
	面積		143.3796875	m ² 地積	143.37 m ²

平成24年12月7日測量

参照点座標リスト			
点名	標識	X	Y
B9-2-7	金属板	-151439.463	-22387.221
B9-2-5-1	"	-151452.990	-22374.280

所有者 大和郡市長 上田 清志

作成者 社団法人 奈良県公共嘱託登記土地家屋調査士協会社員
奈良県大和郡山市宮堂町109番地5-8
土地家屋調査士 岡田 清志 (平成24年12月18日作成)

嘱託者 奈良県大和郡山市北郡山町243番地
大和郡市長 上田 清志

縮尺 1/250

3/26
7517

