

平成25年11月27日
 奈良地方務局
 これは図面に記録されている内容を証明した書面である。

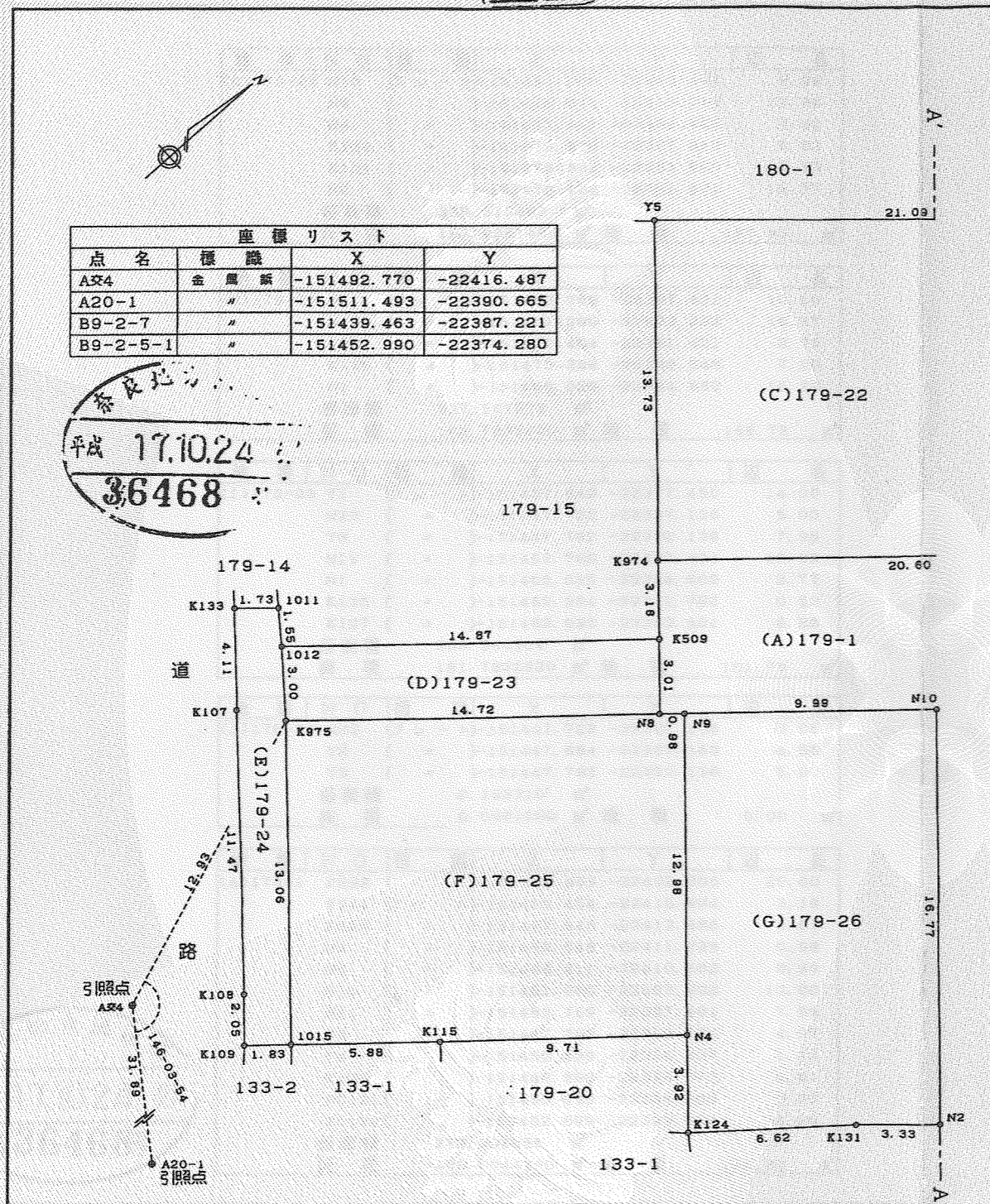
登記官

神崎嘉人



座標リスト			
点名	種識	X	Y
A54	金属板	-151492.770	-22416.487
A20-1	"	-151511.493	-22390.665
B9-2-7	"	-151439.463	-22387.221
B9-2-5-1	"	-151452.990	-22374.280

奈良地方
 平成 17.10.24
 36468



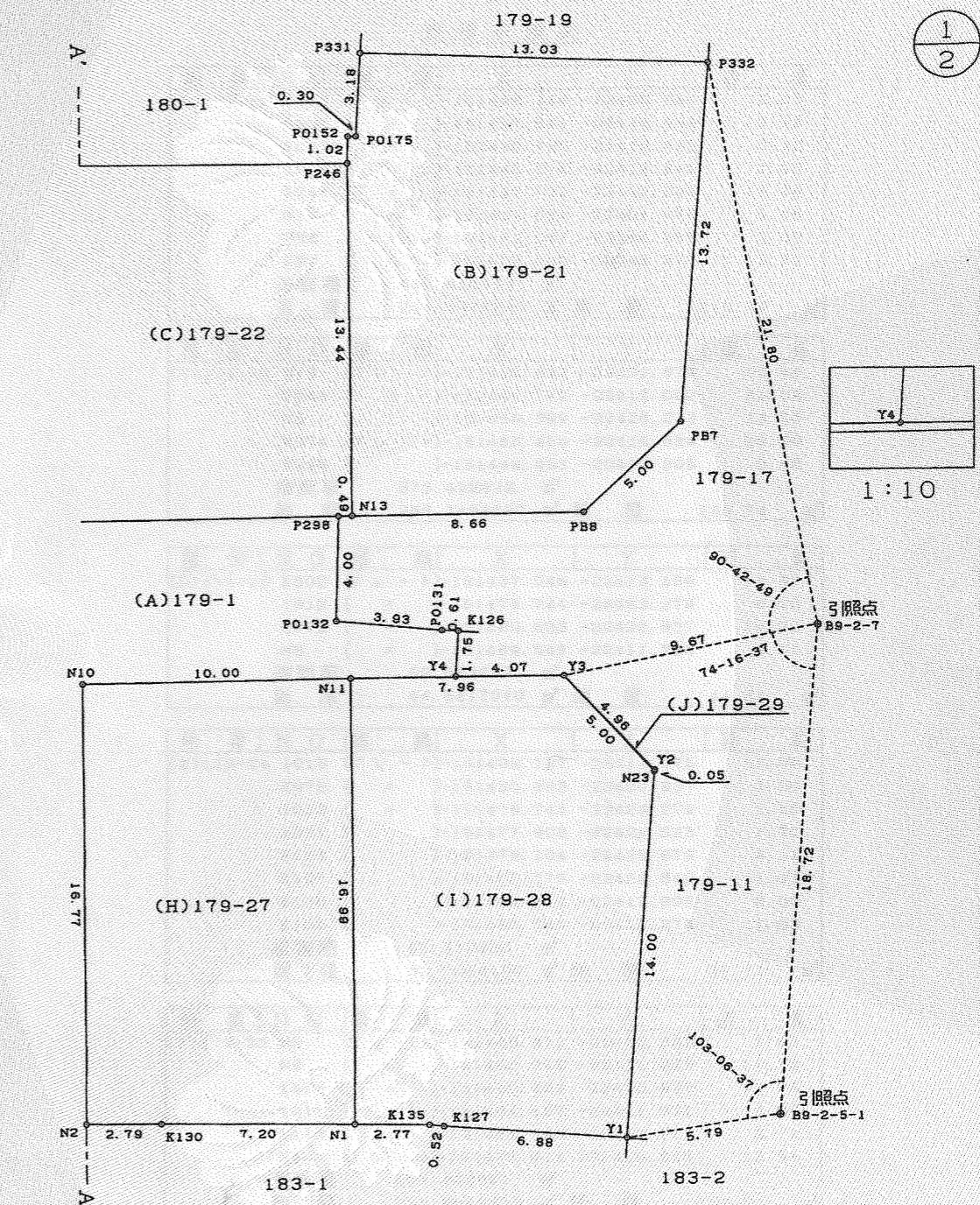
所有者	
作製者	社団法人 奈良県公共嘱託登記土地家屋調査士協会社員 奈良県大和郡山市宮堂町109番地 土地家屋調査士 岡田清志 (平成17年10月7日作製) (社団法人 奈良県公共嘱託登記土地家屋調査士協会)

地番	179-1, -21--29
土地の所在	大和郡山市西田中町

570874
 土地所在図
 土地積測量図

1/2

H
 17.
 10.
 27



嘱託者	大和郡山市長 上田 清	縮尺	1 / 250
-----	-------------	----	---------



平成25年11月27日
奈良地方事務局
これは図面に記録されている内容を証明した書面である。

登記官

神崎嘉人



570875

土地所在図
土地積測量図

2/2

地番 179-1.-21--29

土地の所在 大和郡山市西田中町

座標求積表

2/2

H
17.
10.
27

地番	NO	標識	X	Y	辺長
(G)179-26	N10	(プレート)	-151461.290	-22403.992	9.99
	N9	(")	-151468.811	-22410.582	12.98
	N4	(")	-151477.411	-22400.855	3.92
	K124	(")	-151479.985	-22397.888	6.62
	K131	(")	-151474.882	-22393.660	3.33
	N2	(")	-151472.404	-22391.421	16.77
	倍面積		335.813492 m ²		
	面積		167.9067460 m ² 地積	167.90 m ²	

地番	NO	標識	X	Y	辺長
(H)179-27	N11	(プレート)	-151453.769	-22397.401	10.00
	N10	(")	-151461.290	-22403.992	16.77
	N2	(")	-151472.404	-22391.421	2.79
	K130	(")	-151470.328	-22389.546	7.20
	N1	(")	-151465.025	-22384.669	16.99
	倍面積		337.567278 m ²		
	面積		168.7836390 m ² 地積	168.78 m ²	

地番	NO	標識	X	Y	辺長
(I)179-28	Y1	(プレート)	-151457.842	-22377.450	14.00
	N23	(")	-151447.722	-22387.136	5.00
	Y3	(")	-151447.792	-22392.136	7.96
	N11	(")	-151453.769	-22397.401	16.99
	N1	(")	-151465.025	-22384.669	2.77
	K135	(")	-151462.984	-22382.792	0.52
	K127	(")	-151462.633	-22382.401	6.88
	倍面積		363.564504 m ²		
	面積		181.7822520 m ² 地積	181.78 m ²	

地番	NO	標識	X	Y	辺長
(J)179-29	N23	(プレート)	-151447.722	-22387.136	0.05
	Y2	(")	-151447.684	-22387.169	4.96
	Y3	(")	-151447.792	-22392.136	5.00
	倍面積		0.192310 m ²		
	面積		0.0961550 m ² 地積	0.09 m ²	

地番	NO	標識	X	Y	辺長
(A)179-1	P298	(")	-151449.953	-22402.305	20.60
	K974	(プレート)	-151465.454	-22415.884	3.18
	K509	(")	-151467.545	-22413.486	3.01
	N8	(")	-151469.548	-22411.228	0.98
	N9	(")	-151468.811	-22410.582	9.99
	N10	(")	-151461.290	-22403.992	10.00
	N11	(")	-151453.769	-22397.401	7.96
	Y3	(")	-151447.792	-22392.136	4.07
	Y4	(")	-151450.839	-22394.837	1.75
	K126	(")	-151449.592	-22396.073	0.61
	P0131	(")	-151450.030	-22396.502	3.93
	P0132	(")	-151452.699	-22399.394	4.00
	倍面積		272.008856 m ²		
	面積		136.0044280 m ² 地積	136.00 m ²	

地番	NO	標識	X	Y	辺長
(B)179-21	P332	(プレート)	-151428.148	-22405.861	13.03
	P331	(")	-151437.541	-22414.893	3.18
	P0175	(")	-151439.792	-22412.638	0.30
	P0152	(")	-151440.015	-22412.841	1.02
	P246	(")	-151440.722	-22412.092	13.44
	N13	(")	-151449.582	-22401.978	8.66
	PB8	(")	-151443.061	-22396.265	5.00
	PB7	(")	-151438.062	-22396.375	13.72
	倍面積		430.966584 m ²		
	面積		215.4832920 m ² 地積	215.48 m ²	

地番	NO	標識	X	Y	辺長
(C)179-22	N13	(プレート)	-151449.582	-22401.978	13.44
	P246	(")	-151440.722	-22412.092	21.09
	Y5	(")	-151456.399	-22426.213	13.73
	K974	(プレート)	-151465.454	-22415.884	20.60
	P298	(")	-151449.953	-22402.305	0.49
	倍面積		573.498938 m ²		
	面積		286.7494690 m ² 地積	286.74 m ²	

地番	NO	標識	X	Y	辺長
(D)179-23	K509	(プレート)	-151467.545	-22413.486	14.87
	1012	(")	-151478.744	-22423.279	3.00
	K975	(")	-151480.623	-22420.937	14.72
	N8	(")	-151469.548	-22411.228	3.01
	倍面積		89.083582 m ²		
	面積		44.5417910 m ² 地積	44.54 m ²	

地番	NO	標識	X	Y	辺長
(E)179-24	1015	(プレート)	-151489.197	-22411.075	13.06
	K975	(")	-151480.623	-22420.937	3.00
	1012	(")	-151478.744	-22423.279	1.55
	1011	(")	-151477.808	-22424.523	1.73
	K133	(")	-151479.104	-22425.679	4.11
	K107	(")	-151481.775	-22422.549	11.47
	K108	(")	-151489.216	-22413.808	2.05
	K109	(")	-151490.584	-22412.278	1.83
	倍面積		65.410830 m ²		
	面積		32.7054150 m ² 地積	32.70 m ²	

地番	NO	標識	X	Y	辺長
(F)179-25	N9	(プレート)	-151468.811	-22410.582	0.98
	N8	(")	-151469.548	-22411.228	14.72
	K975	(")	-151480.623	-22420.937	13.06
	1015	(")	-151489.197	-22411.075	5.88
	K115	(")	-151484.748	-22407.217	9.71
	N4	(プレート)	-151477.411	-22400.855	12.98
	倍面積		407.808661 m ²		
	面積		203.9043305 m ² 地積	203.90 m ²	

合計面積 1437.9575175 m²地積 1437.95 m²

所有者

社団法人 奈良県公共嘱託登記土地家屋調査士協会社員

作製者

奈良県大和郡山市宮堂町109番地
土地家屋調査士 岡田清志 (平成17年10月7日作製)

(社団法人 奈良県公共嘱託登記土地家屋調査士協会)

嘱託者

大和郡山市長 上田 清



縮尺 1/

