

平成26年3月31日
奈良地方務局
これは図面に記録されている内容を証明した書面である。

登記官

神崎嘉人



⑧ 626-5, 630-11

565075

地番 630-1.-11

土地積測量
土地所在

土地の所在 大和郡山市新町字向丁畑



座標求積表

地番	⑧ 630-11			
測点	X _n	Y _n	(X _{n+1} - X _{n-1}) Y _n	距離
B245	-151205.929	-22313.355	40820.130746	9.87
B254	-151204.557	-22303.580	-106855.634073	3.69
B261	-151201.138	-22304.968	-329824.337412	12.26
B280	-151189.770	-22309.584	-262749.731684	0.41
B253	-151189.361	-22309.646	-6038.240579	6.20
B289	-151189.499	-22315.846	108614.153925	4.78
B277	-151194.228	-22315.129	295190.939495	8.59
B260	-151202.728	-22313.841	261100.265060	3.23
倍面積			257.545478	
面積			128.7727390	
地積			128.77	m ²

残地番		⑦ 630-1	
公簿	136.687081	線計	128.7727390
		残地	7.9143420
		地積	7.91

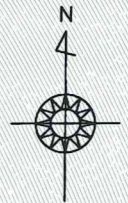
参照点表

P	T	X座標	Y座標
P 1	T12A	-151182.871	-22326.197
P 2	T52-2A	-151207.362	-22319.232

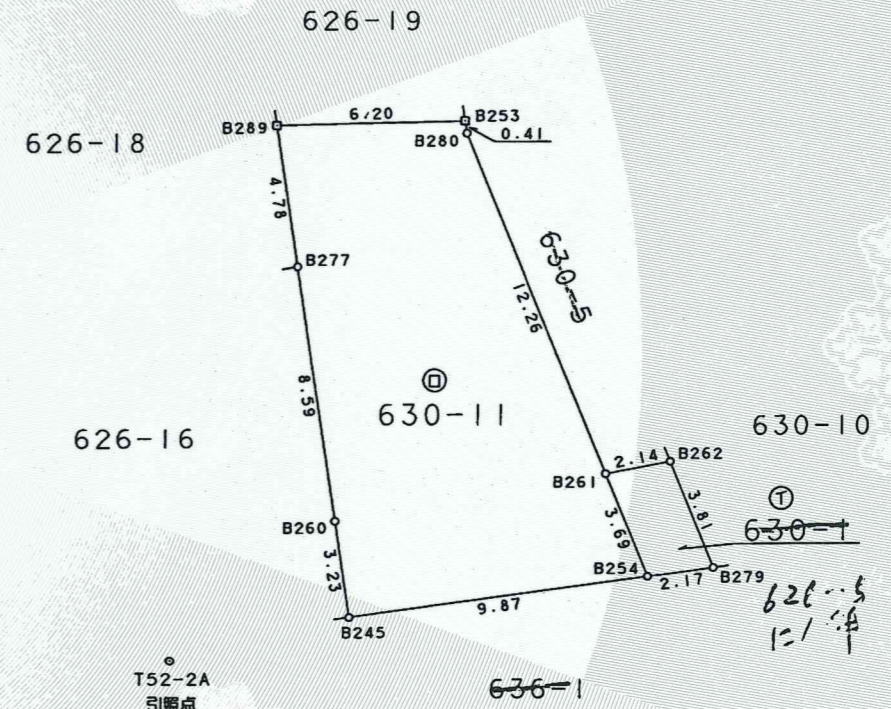
境界点	点間距離	
	P 1	P 2
B245	26.39	6.04
B253	17.77	20.39
B254	31.33	15.90
B260	23.38	7.10
B261	28.00	15.56
B262	29.37	17.66
B277	15.85	13.75
B279	32.72	18.07
B280	17.98	20.06
B289	12.29	18.18

参照点 T12A 金属板

T52-2A 参照点 金属板



H
15.
10.
6



凡例

田	コンクリート杭
□	プレート
⊕	プラスチック杭
○	金属板
①	刻み
⊗	木杭
◎	ベッキ

作製者 社団法人 奈良県公共嘱託登記土地家屋調査士協会社員
大和郡山市北郡山町218番地
土地家屋調査士 寺地 清 (平成15年9月30日作製)
(社団法人 奈良県公共嘱託登記土地家屋調査士協会)

嘱託者 大和郡山市長 上田 清
縮尺 1/250

