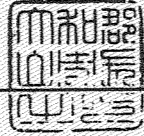


平成26年3月31日  
奈良地方務局  
これは図面に記録されている内容を証明した書面である。

登記官

神崎嘉人



座標求積表

地番	④ 626-17			
測点	Xn	Yn	(Xn+1 - Xn-1)Yn	距離
B72	-151194.563	-22346.150	214501.673815	16.59
D310	-151192.550	-22329.674	-251280.206735	9.30
B290	-151183.310	-22330.777	-206805.326509	0.77
B197	-151183.289	-22331.552	-8030.115936	16.22
B73	-151182.950	-22347.777	251965.353557	11.72
			倍面積	351.378192
			面積	175.6890960
			地積	175.68 m <sup>2</sup>

地番	⑤ 626-18			
測点	Xn	Yn	(Xn+1 - Xn-1)Yn	距離
B276	-151196.162	-22329.036	29858.501033	14.04
B277	-151194.228	-22315.129	-148666.809652	4.78
B289	-151189.499	-22315.846	-112500.028291	0.31
B252	-151189.186	-22315.894	-129363.809597	5.53
B288	-151183.703	-22316.676	-125728.184058	5.37
B199	-151183.553	-22322.054	-6071.812717	4.39
B198	-151183.431	-22326.444	-5415.921369	4.33
B290	-151183.310	-22330.777	203634.356164	9.30
D310	-151192.550	-22329.674	210110.118514	0.18
D309	-151192.720	-22329.603	7614.394623	0.18
D308	-151192.891	-22329.532	76860.448670	3.30
			倍面積	331.253320
			面積	165.6266600
			地積	165.62 m <sup>2</sup>

地番	⑥ 626-19			
測点	Xn	Yn	(Xn+1 - Xn-1)Yn	距離
B289	-151189.499	-22315.846	3885.874366	6.20
B253	-151189.361	-22309.646	-125473.278639	5.54
B284	-151183.875	-22310.478	-125048.728267	0.12
B268	-151183.756	-22310.496	-3854.460261	6.18
B288	-151183.703	-22316.676	121197.452528	5.53
B252	-151189.186	-22315.894	129363.809597	0.31
			倍面積	70.669324
			面積	35.3346620
			地積	35.33 m <sup>2</sup>

残地番	⑦ 626-6	
公簿	面積	地積
397.6978215	376.6504180	
	21.0474035	
	21.04	m <sup>2</sup>

引照点表

P 1	T12A	X座標	Y座標
		-151182.871	-22326.197
P 2	T13A	-151181.948	-22357.912

境界点	点間距離	距離
B72	P 1	17.24
D310	P 1	30.16
D309	P 1	30.28
D308	P 1	30.41
B276	P 1	32.18
B277	P 1	44.50
B289	P 1	42.73
B252	P 1	42.63
B253	P 1	48.83

引照点表

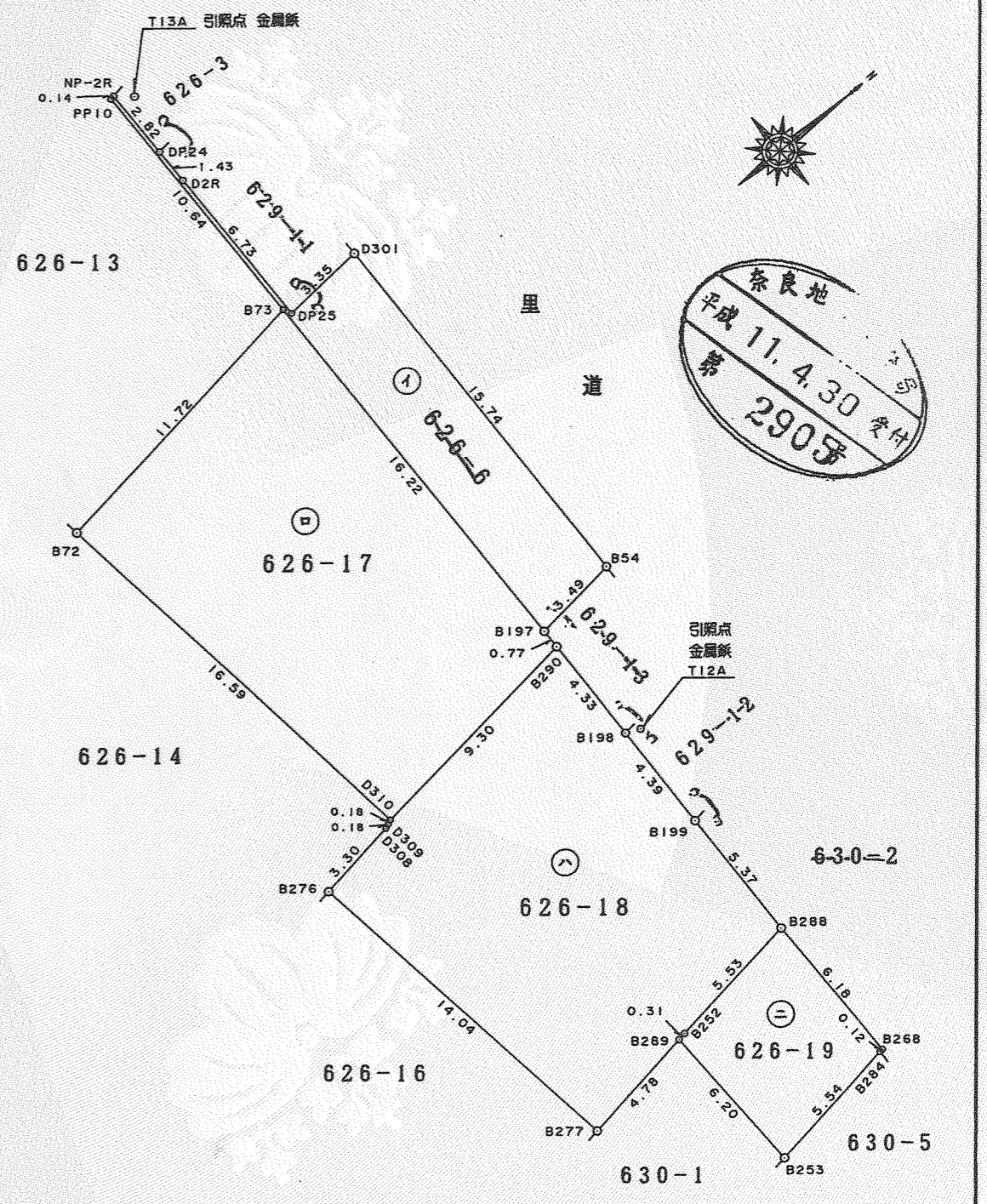
P 1	T12A	X座標	Y座標
		-151182.871	-22326.197
P 2	T13A	-151181.948	-22357.912

境界点	点間距離	距離
B73	P 1	10.18
B197	P 1	26.39
B290	P 1	27.16
B198	P 1	31.50
B199	P 1	35.89
B288	P 1	41.27
B268	P 1	47.45
B284	P 1	47.47

④ 626-3, -17, -18, -19  
地番 626-6, -17  
-18, -19

土地所在図  
土地積測量図  
565055

土地の所在 大和郡山市新町字向イ畑



17  
11.  
4.  
30

製作者 大和郡山市北郡山町...番地の7  
土地家屋調査士 寺地...清 (平成11年4月26日作製)  
(社団法人 奈良県公共嘱託登記土地家屋調査士協会)

嘱託者 大和郡山市長 阪奥...  
縮尺 1/250

11.4.30

