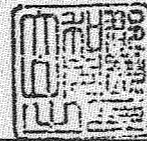


平成26年3月31日
 奈良地方務局
 これは図面に記録されている内容を証明した書面である。

登記官

神崎嘉人



① 625-3-4-5, 620-4

土地所在図
 土地積測量図

565044

地番	625-1.-3. -4.-5
土地の所在	大和郡山市新町字向丁畑

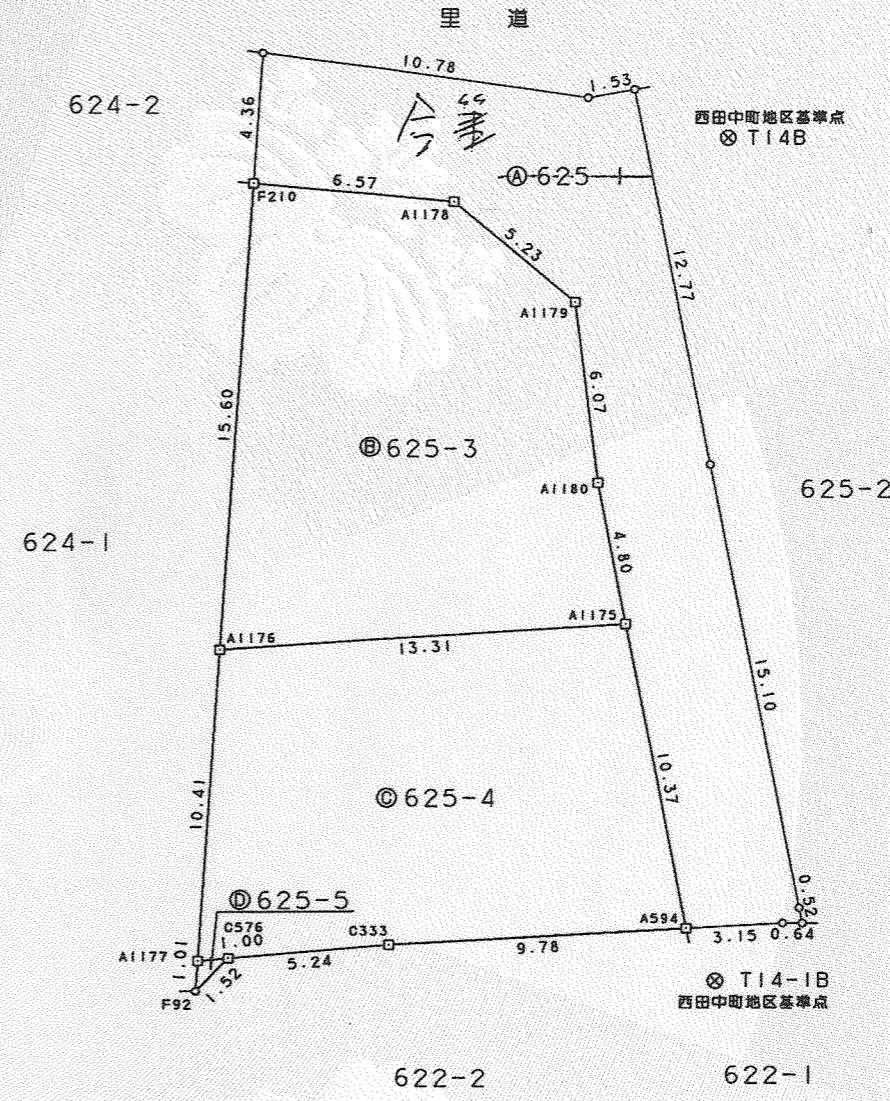
座標求積表

地番	◎ 625-3		
測点	X _n	Y _n	(X _{n+1} - X _{n-1}) Y _n
A1176	-151188.201	-22396.043	329311.416272
A1175	-151187.334	-22382.759	-124828.646943
A1180	-151182.624	-22383.692	-240356.084696
A1179	-151176.596	-22384.481	-209764.971451
A1178	-151173.253	-22388.514	-88792.846524
F210	-151172.630	-22395.058	334761.326984
倍面積			330.193642
面積			165.0968210
地積			165.09 m ²

地番	◎ 625-4		
測点	X _n	Y _n	(X _{n+1} - X _{n-1}) Y _n
A1175	-151187.334	-22382.759	-208159.658700
A1176	-151188.201	-22396.043	252179.444180
A1177	-151198.594	-22396.701	230887.590609
C576	-151198.510	-22395.704	-11757.744600
C333	-151198.069	-22390.479	-22591.993311
A594	-151197.501	-22380.711	-240256.932585
倍面積			300.705593
面積			150.3527965
地積			150.35 m ²

地番	◎ 625-5		
測点	X _n	Y _n	(X _{n+1} - X _{n-1}) Y _n
F92	-151199.604	-22396.765	-1881.328260
C576	-151198.510	-22395.704	-22619.661040
A1177	-151198.594	-22396.701	24501.990894
倍面積			1.001594
面積			0.5007970
地積			0.50 m ²

残地番	◎ 625-1	
公簿	面積	地積
	380.16	315.9504145
		64.2095855
		64.20 m ²



参照点表

境界点	点間距離	距離	
		P 1	P 2
A594	26.42	1.99	
F210	15.61	30.70	

凡例	
記号	杭の種類
田	コンクリート杭
□	プレート
⊕	プラスチック杭
○	鉄
①	刻み

作製者 大和郡山市茶田16番地
 土地家屋調査士 大村朝秀
 (社団法人 奈良県公共嘱託登記土地家屋調査士協会)
 平成13年12月19日作製

嘱託者 大和郡山市長 上田 清
 縮尺 1/250

17
13
12
20

