

令和4年度大和郡山市上・下水道事業  
予算に係る上下水道事業審議会資料

大和郡山市上下水道部

令和4年2月

## (水道事業会計)

## 収益的収入及び支出

## 収入

科目	予算額(千円)		予算額(千円)	
	令和4年度	令和3年度	増減(千円)	増減率(%)
水道事業収益	2,192,117	2,226,240	△ 34,123	△ 1.5
営業収益	1,921,427	1,953,661	△ 32,234	△ 1.6
給水収益	1,856,813	1,891,972	△ 35,159	△ 1.9
受託工事収益	56,300	54,075	2,225	4.1
その他の営業収益	8,314	7,614	700	9.2
営業外収益	270,689	272,578	△ 1,889	△ 0.7
受取利息	1,147	2,001	△ 854	△ 42.7
長期前受金戻入益	215,793	216,335	△ 542	△ 0.3
雑収益	53,749	54,242	△ 493	△ 0.9
特別利益	1	1	0	0.0
固定資産売却益	1	1	0	0.0

## 支出

科目	予算額(千円)		予算額(千円)	
	令和4年度	令和3年度	増減(千円)	増減率(%)
水道事業費用	1,993,050	2,011,501	△ 18,451	△ 0.9
営業費用	1,975,529	1,994,271	△ 18,742	△ 0.9
原水及浄水費	1,024,175	1,015,977	8,198	0.8
配水及給水費	173,020	188,860	△ 15,840	△ 8.4
受託工事費	48,501	71,764	△ 23,263	△ 32.4
業務費	121,225	104,433	16,792	16.1
総係費	134,624	134,461	163	0.1
減価償却費	462,701	446,969	15,732	3.5
資産減耗費	11,281	31,805	△ 20,524	△ 64.5
その他営業費用	2	2	0	0.0
営業外費用	12,482	12,186	296	2.4
支払利息	366	436	△ 70	△ 16.1
雑支出	2,643	1,826	817	44.7
消費税	9,473	9,924	△ 451	△ 4.5
特別損失	39	44	△ 5	△ 11.4
固定資産売却損	1	1	0	0.0
過年度損益修正損	38	43	△ 5	△ 11.6
予備費	5,000	5,000	0	0.0

資本的收入及び支出

収入

科目	予算額(千円)		予算額(千円)	
	令和4年度	令和3年度	増減(千円)	増減率(%)
資本的收入	75,882	95,968	△ 20,086	△ 20.9
工事分担金	75,881	95,967	△ 20,086	△ 20.9
工事分担金	75,881	95,967	△ 20,086	△ 20.9
固定資産売却代金	1	1	0	0.0
固定資産売却代金	1	1	0	0.0

支出

科目	予算額(千円)		予算額(千円)	
	令和4年度	令和3年度	増減(千円)	増減率(%)
資本的支出	1,071,192	1,055,846	15,346	1.5
建設改良費	1,007,679	982,134	25,545	2.6
浄水設備費	38,410	19,926	18,484	92.8
取水設備費	25,438	58,248	△ 32,810	△ 56.3
機械設備費	4,015	16,841	△ 12,826	△ 76.2
配水設備費	735,132	804,705	△ 69,573	△ 8.6
事務費	186,819	81,450	105,369	129.4
営業設備費	17,865	964	16,901	1,753.2
配水施設費	55,158	65,428	△ 10,270	△ 15.7
配水施設費	55,158	65,428	△ 10,270	△ 15.7
企業債償還金	3,355	3,284	71	2.2
企業債償還金	3,355	3,284	71	2.2
予備費	5,000	5,000	0	0.0

## 令和4年度水道の主な事業

### ◎主な管路更新事業

令和4年度における老朽管更新につきましては、前年度に比べ、348m減の総延長7,870mの区間の工事を実施する予定で、26,236千円減の872,883千円の関連経費を計上しており、令和4年度の更新率は、1.5%となる見込みです。その主なものは、以下のとおりです。

① 矢田町北矢田	( L= 730 m)	31,708 千円
② 矢田町南矢田	( L= 1,055 m)	63,251 千円
③ 矢田山町	( L= 450 m)	31,948 千円
④ 小泉町	( L= 300 m)	26,761 千円
⑤ 九条町	( L= 145 m)	17,778 千円
⑥ 九条町九条ヶ丘	( L= 290 m)	24,703 千円
⑦ 椎木町(昭和工業団地内)	( L= 240 m)	25,351 千円
⑧ 大和中央道	( L= 860 m)	86,171 千円
⑨ 池沢町	( L= 390 m)	20,766 千円
⑩ 池沢町(昭和工業団地内)	( L= 210 m)	22,657 千円
⑪ 筒井町	( L= 270 m)	43,368 千円
⑫ 丹後庄町	( L= 500 m)	31,368 千円
⑬ 番条町	( L= 850 m)	136,714 千円

### ◎主な新規事業

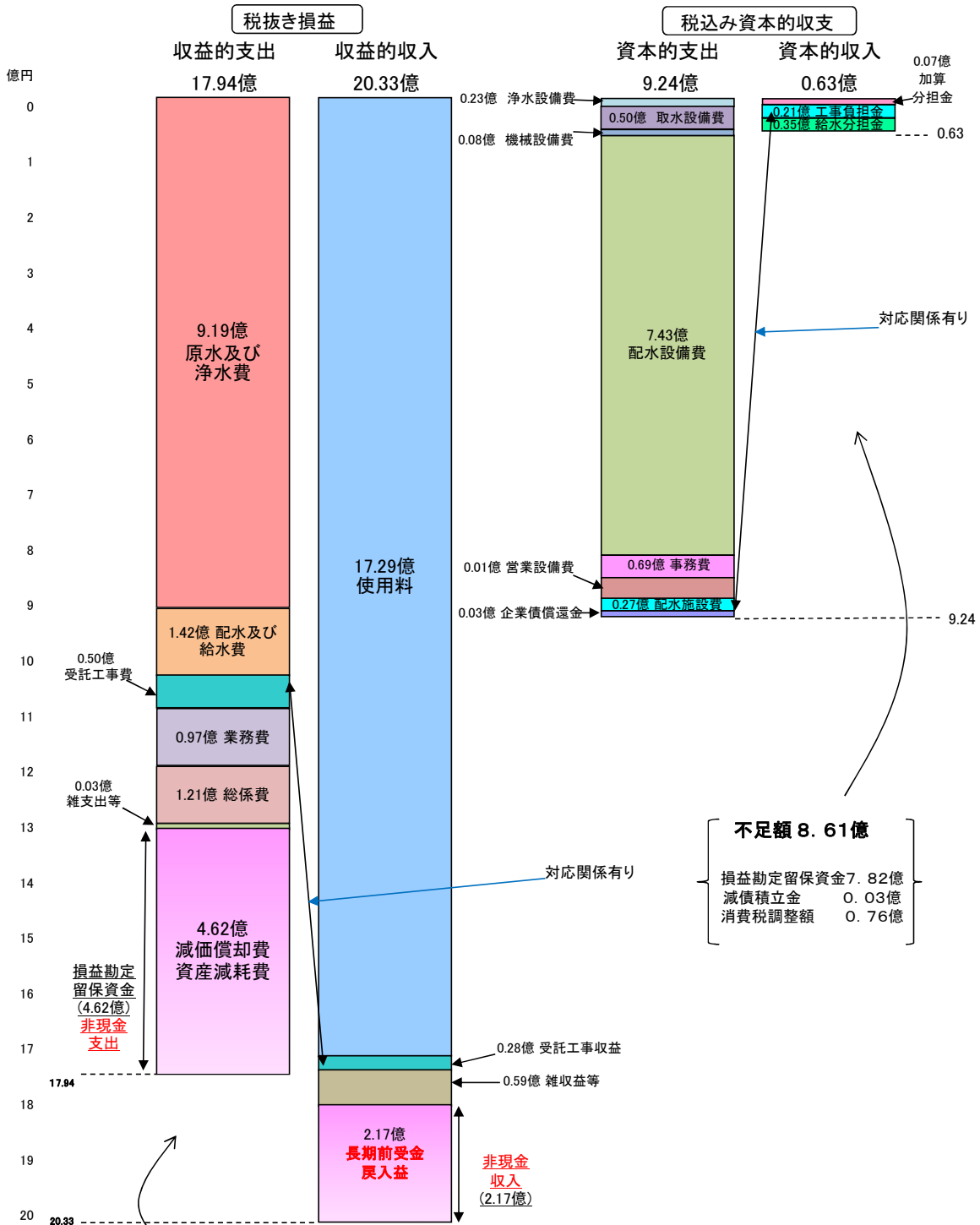
- ・ 昭和浄水場  
高架水槽基礎耐震化事業 25,300 千円
- ・ 取水井戸更新整備基本設計事業 14,751 千円

### ◎その他の継続事業

- ・ 上下水道部庁舎  
省エネルギー化事業 115,830 千円



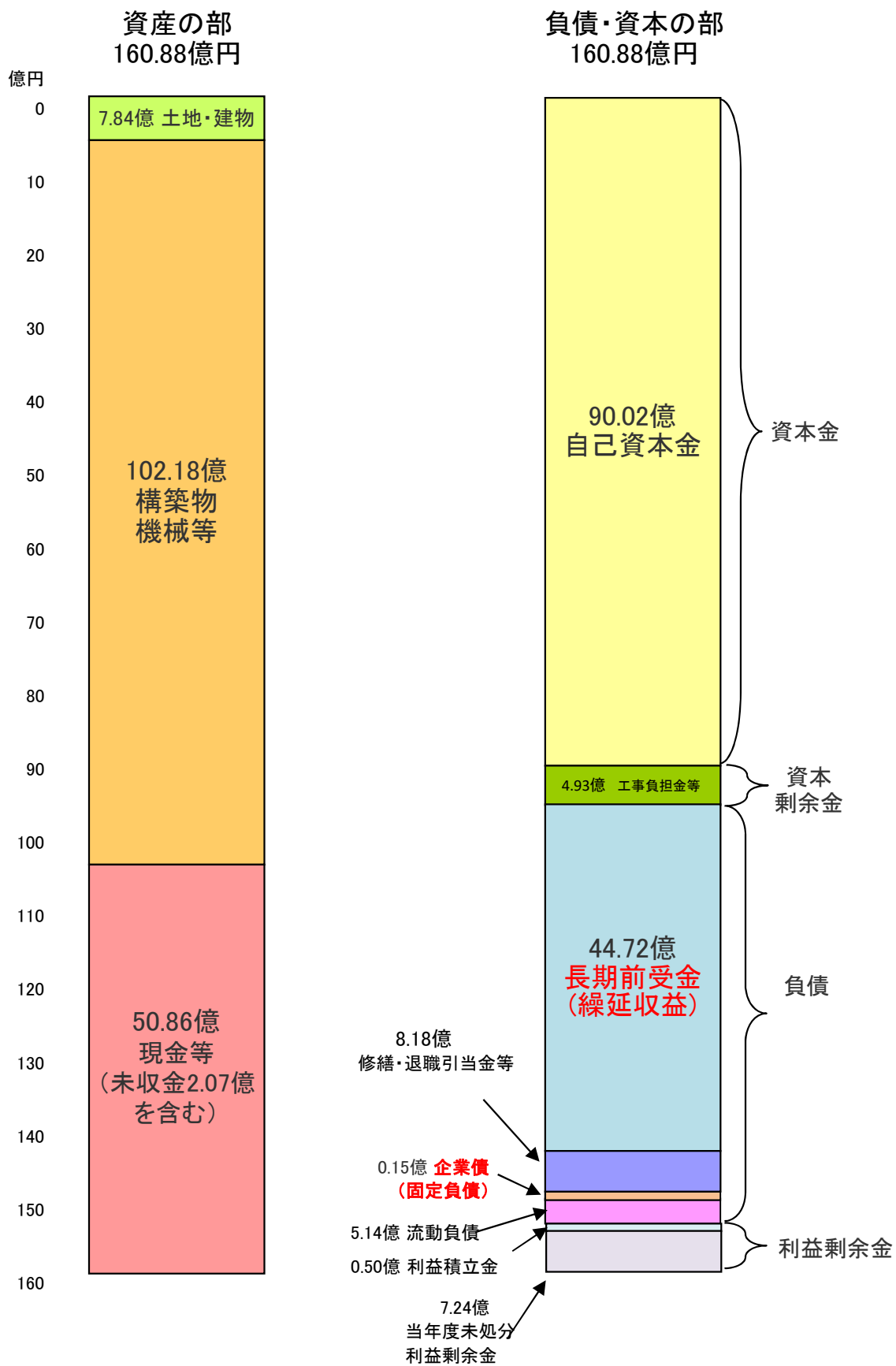
# 令和3年度 決算見込み収支図(水道事業会計)



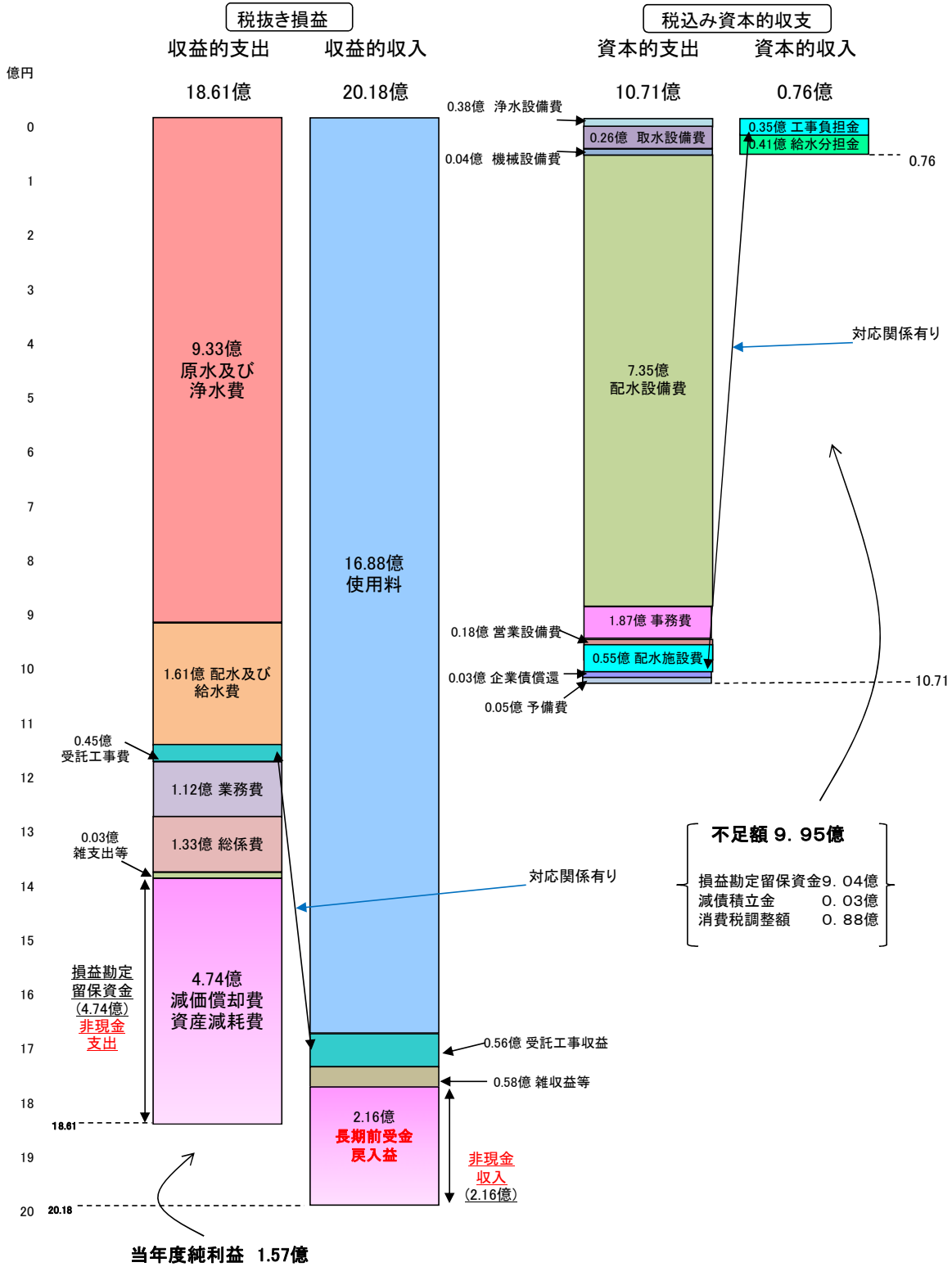
当年度純利益 2.39億

※前年度繰越利益剰余金	4.82億
※当期純利益	2.39億
※その他未処分利益剰余金変動額	0.03億
※当年度未処分利益剰余金	7.24億
※損益勘定留保資金	36.56億

# 令和3年度決算見込み 貸借対照表 (水道事業会計)



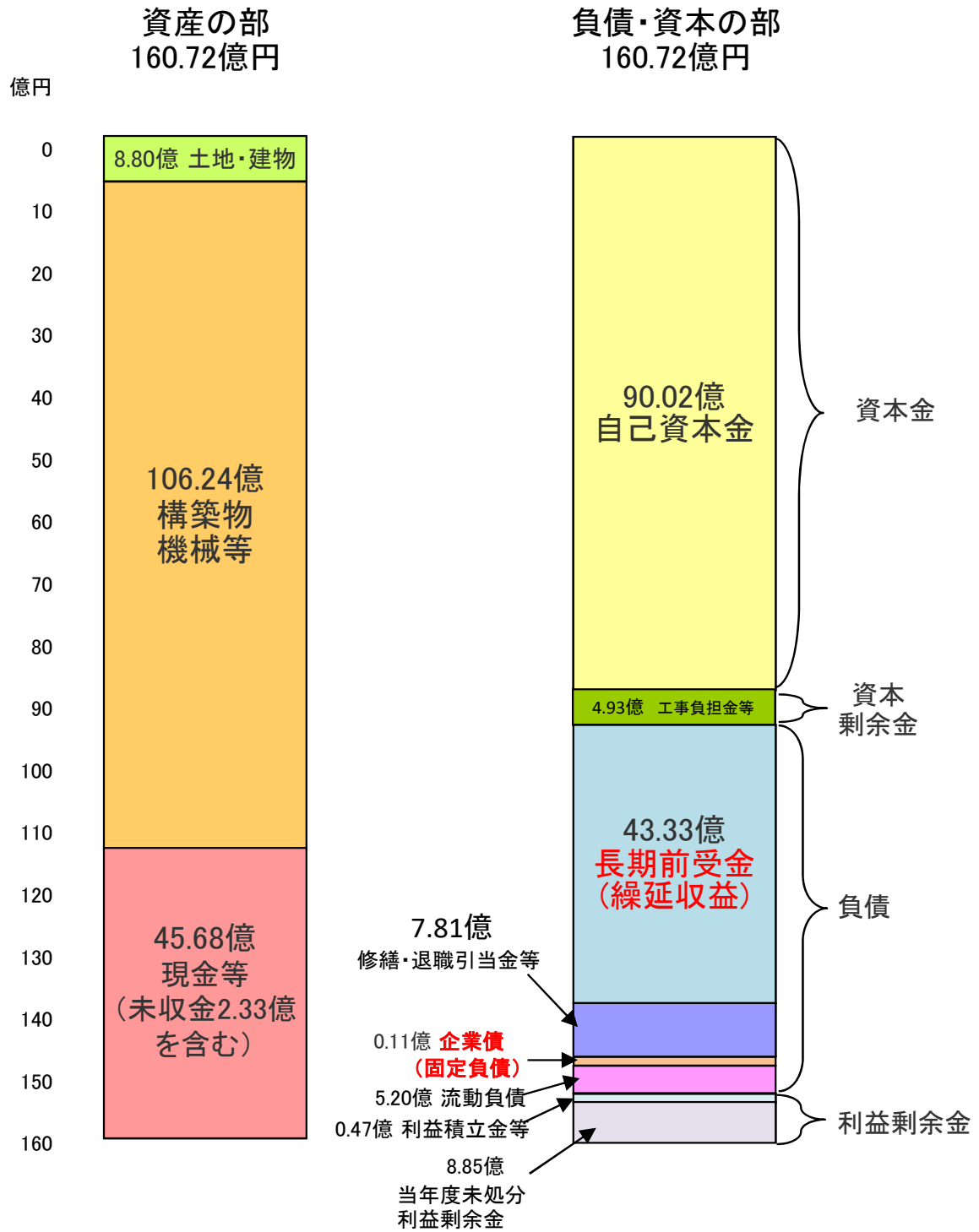
# 令和4年度 予算収支図(水道事業会計)



※前年度繰越利益剰余金	7.21億
※当期純利益	1.57億
※その他未処分利益剰余金変動額	0.07億
※当年度未処分利益剰余金	8.85億
※損益勘定留保資金	32.18億



# 令和4年度予算 貸借対照表 (水道事業会計)



## (水道事業会計)

## 収支予定表【R1～R13年度】

		決算	決算見込み	予算	R5～R13までは水道ビジョンを基に修		
		R2年度	R3年度	R4年度	R5年度	R6年度	
※収益の収支は、税抜き計算(損益計算書)							
収益的収支	営業収支	収益 水道料金 ①	1,718,355	1,762,933	1,752,224	1,687,691	1,661,443
		費用 水を買う・作る・送る・料金を徴集する。 ②	1,840,620	1,790,473	1,858,148	1,824,147	1,827,129
		営業利益(損失) ①-②=③	▲ 122,265	▲ 27,540	▲ 105,924	▲ 136,457	▲ 165,687
	営業外収支	収益 受取利息・下水道手数料 ④	275,945	269,887	265,962	265,953	264,777
		費用 支払利息 ⑤	2,672	3,125	3,485	2,398	4,350
		営業外利益(損失) ④-⑤	273,273	266,762	262,477	263,555	260,427
		経常利益(損失) ③+④-⑤	151,008	239,222	156,553	127,099	94,741
		当年度純利益(純損失) ⑥	151,008	239,222	156,553	127,099	94,741
		前年度繰越利益剰余金(欠損金) ⑦(前年度の⑩)	331,122	482,130	724,636	881,188	1,008,286
		積立金処分額 ⑧	3,215	3,284	3,355	3,426	3,499
		当年度未処分利益剰余金(未処理欠損金) ⑨=⑥+⑦+⑧	485,345	724,636	884,544	1,011,712	1,106,526
		利益剰余金処分額 ⑩	3,215	0	3,356	3,426	3,499
		翌年度繰越利益剰余金(欠損金) ⑪=⑨-⑩	482,130	724,636	881,188	1,008,286	1,103,027
	営業運転資金にあてる他会計借入金[損益計算には含まれない]						
資本的収支	資本的収支	収入 工事負担金・投資収入 ⑰	93,819	63,068	75,882	156,881	159,881
		支出 建設工事費用・投資支出 ⑱	862,680	923,772	1,071,192	869,394	896,406
		収支差引(不足額) ⑰-⑱=㉑	▲ 768,861	▲ 860,704	▲ 995,310	▲ 712,513	▲ 736,525
		損益勘定留保資金による補填額 [A]※	691,871	781,690	903,680	641,753	663,243
		減債積立金	3,215	3,284	3,355	3,426	3,499
		建設改良積立金	0	0	0	0	0
		消費税及び地方消費税資本的収支調整額による補填額	73,775	75,730	88,275	67,334	69,783
	利益剰余金による補填額 ⑳	0	0	0	0	0	
他会計借入金累積額							

※収益的収支において当年度に欠損金が生じる場合には、これに相当する額を[A]から差し引かなければならない。

損益勘定留保資金補填可能額	4,580,909	4,445,942	4,071,037	3,632,647	3,389,136
損益勘定留保資金累計額	3,961,305	3,656,295	3,217,548	2,990,895	2,725,893
補填過不足	0	0	0	0	0
投資・積立金・引当金・利益剰余金合計	866,930	890,304	827,589	824,163	820,664

Eを加えたもの

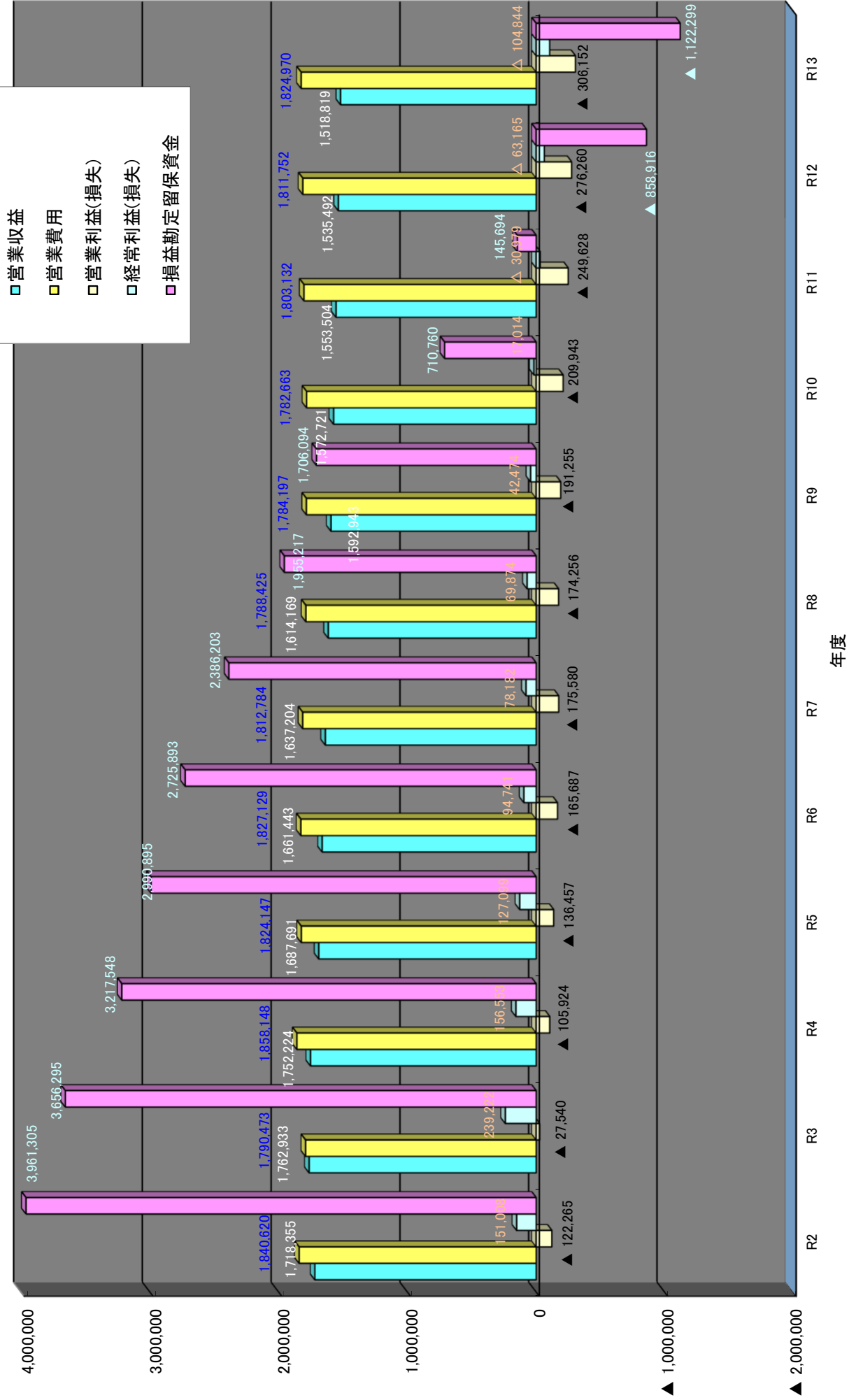
(単位:千円)

R7年度	R8年度	R9年度	R10年度	R11年度	R12年度	R13年度
1,637,204	1,614,169	1,592,943	1,572,721	1,553,504	1,535,492	1,518,819
1,812,784	1,788,425	1,784,197	1,782,663	1,803,132	1,811,752	1,824,970
▲ 175,580	▲ 174,256	▲ 191,255	▲ 209,943	▲ 249,628	▲ 276,260	▲ 306,152
260,137	252,712	244,816	239,960	235,878	233,090	225,330
6,375	8,582	11,088	13,004	17,229	19,995	24,023
253,762	244,130	233,728	226,956	218,649	213,095	201,307
78,182	69,874	42,474	17,014	▲ 30,979	▲ 63,165	▲ 104,844
78,182	69,874	42,474	17,014	▲ 30,979	▲ 63,165	▲ 104,844
1,103,027	1,181,209	1,251,083	1,293,558	1,310,571	1,279,592	1,216,427
3,574	2,090	2,133	0	0	0	0
1,184,783	1,253,173	1,295,690	1,310,571	1,279,592	1,216,427	1,111,583
3,574	2,090	2,132	0	0	0	0
1,181,209	1,251,083	1,293,558	1,310,571	1,279,592	1,216,427	1,111,583
166,881	177,881	153,881	244,881	188,881	241,881	147,881
968,970	1,081,441	838,777	1,742,605	1,190,601	1,717,645	783,582
▲ 802,089	▲ 903,560	▲ 684,896	▲ 1,497,724	▲ 1,001,720	▲ 1,475,764	▲ 635,701
722,142	814,738	618,095	1,350,696	905,090	472,535	313,172
3,574	2,090	2,133	0	0	0	0
0	0	0	0	0	0	0
76,373	86,732	64,668	147,028	96,630	144,314	59,146
0	0	0	0	0	0	0

3,108,345	2,769,955	2,324,189	2,061,456	1,050,784	472,535	313,172
2,386,203	1,955,217	1,706,094	710,760	145,694	0	0
0	0	0	0	0	▲ 858,916	▲ 1,122,299
817,090	815,000	812,867	812,867	812,867	812,867	812,867

# 水道事業会計の推移

単位：千円





(下水道事業会計)  
収益的収入及び支出

収入

科目	予算額(千円)		比較増減	
	令和4年度	令和3年度	増減(千円)	増減率(%)
下水道事業収益	2,730,078	2,725,954	4,124	0.2
営業収益	1,904,823	1,911,424	△ 6,601	△ 0.3
使用料	1,752,533	1,759,082	△ 6,549	△ 0.4
他会計負担金	152,000	152,000	0	0.0
その他営業収益	290	342	△ 52	△ 15.2
営業外収益	825,254	814,529	10,725	1.3
受取利息及び配当金	12	8	4	50.0
他会計補助金	5,000	5,000	0	0.0
他会計負担金	318,000	328,000	△ 10,000	△ 3.0
県補助金	16,000	0	16,000	皆増
長期前受金戻入益	485,638	480,962	4,676	1.0
雑収入	604	559	45	8.1
特別利益	1	1	0	0.0
固定資産売却益	1	1	0	0.0

支出

科目	予算額(千円)		比較増減	
	令和4年度	令和3年度	増減(千円)	増減率(%)
下水道事業費用	2,529,970	2,516,387	13,583	0.5
営業費用	2,266,780	2,229,387	37,393	1.7
管渠費	87,318	55,344	31,974	57.8
流域下水道維持管理負担金	792,991	795,931	△ 2,940	△ 0.4
ポンプ場費	21,665	24,315	△ 2,650	△ 10.9
業務費	48,255	47,936	319	0.7
総係費	65,123	68,843	△ 3,720	△ 5.4
減価償却費	1,247,928	1,233,518	14,410	1.2
資産減耗費	3,500	3,500	0	0.0
営業外費用	256,174	279,984	△ 23,810	△ 8.5
支払利息	208,754	232,564	△ 23,810	△ 10.2
消費税及び地方消費税	45,000	45,000	0	0.0
雑支出	2,420	2,420	0	0.0
特別損失	16	16	0	0.0
固定資産売却損	1	1	0	0.0
過年度損益修正損	15	15	0	0.0
予備費	7,000	7,000	0	0.0
予備費	7,000	7,000	0	0.0

## 資本的収入及び支出

### 収入

科目	予算額(千円)		比較増減	
	令和4年度	令和3年度	増減(千円)	増減率(%)
資本的収入	1,468,766	1,525,164	△ 56,398	△ 3.7
企業債	885,300	946,800	△ 61,500	△ 6.5
企業債	885,300	946,800	△ 61,500	△ 6.5
負担金	26,817	13,820	12,997	94.0
受益者負担金	25,287	13,820	11,467	83.0
その他負担金	1,530	0	1,530	皆増
交付金	351,307	350,500	807	0.2
社会資本整備総合交付金	351,307	350,500	807	0.2
出資金	200,000	210,000	△ 10,000	△ 4.8
他会計出資金	200,000	210,000	△ 10,000	△ 4.8
投資収入	5,342	4,044	1,298	32.1
長期貸付金回収金	1,342	1,944	△ 602	△ 31.0
貸付原資受入	4,000	2,100	1,900	90.5

### 支出

科目	予算額(千円)		比較増減	
	令和4年度	令和3年度	増減(千円)	増減率(%)
資本的支出	2,255,129	2,268,504	△ 13,375	△ 0.6
建設改良費	1,061,614	1,106,822	△ 45,208	△ 4.1
公共下水道建設事業費	976,363	1,013,702	△ 37,339	△ 3.7
流域下水道建設事業費	83,083	84,815	△ 1,732	△ 2.0
固定資産購入費	2,168	8,305	△ 6,137	△ 73.9
企業債償還金	1,161,613	1,131,078	30,535	2.7
企業債償還金	1,161,613	1,131,078	30,535	2.7
他会計借入金償還金	19,560	19,560	0	0.0
他会計借入金償還金	19,560	19,560	0	0.0
投資支出	5,342	4,044	1,298	32.1
長期貸付金	4,000	2,100	1,900	90.5
基金積戻金	1,342	1,944	△ 602	△ 31.0
予備費	7,000	7,000	0	0.0
予備費	7,000	7,000	0	0.0

# 令和4年度下水道の主な事業

## ◎管渠整備事業

令和4年度における公共下水道整備工事は、昨年度に比べ、294m減、総延長3,258mの区間の工事を実施する予定で、35,343千円減の525,861千円の工事費を計上しており、令和4年度末における下水道普及率は、96.5%を見込んでいます。その主なものは、以下のとおりです。

## ○主な管渠新設事業

①九条町地内第1工区	(L=204m)	86,033	千円
②城町地内第1工区	(L=566m)	49,000	千円
③外川町地内第1工区	(L=130m)	32,197	千円
④外川町地内第2工区	(L=67m)	23,090	千円
⑤矢田町地内第1工区	(L=249m)	40,170	千円
⑥田中町地内第1工区	(L=151m)	43,878	千円
⑦満願寺町地内第1工区	(L=876m)	56,000	千円
⑧満願寺町地内第2工区	(L=306m)	41,910	千円
⑨下三橋町地内第1工区	(L=368m)	50,349	千円
⑩丹後庄町地内第1工区	(L=54m)	21,760	千円
⑪丹後庄町地内第2工区	(L=173m)	47,274	千円
⑫若槻・稗田町地内第1工区	(L=114m)	34,200	千円

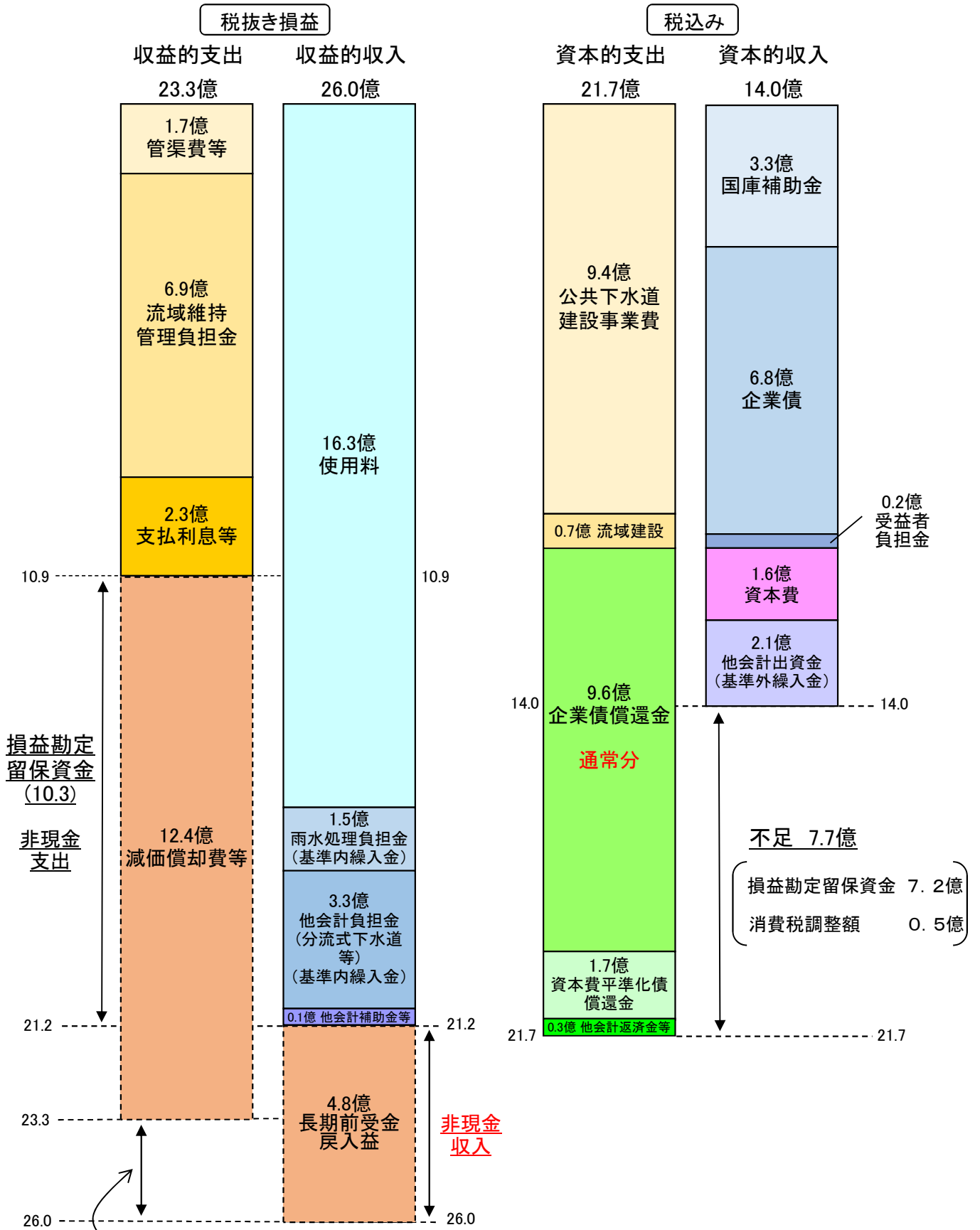
## ○主な更新事業

①郡山ポンプ場（改築・耐震）		200,000	千円
②梅ヶ丘団地（管更正）	(L=200m)	15,000	千円
③マンホール蓋取替工事		62,600	千円





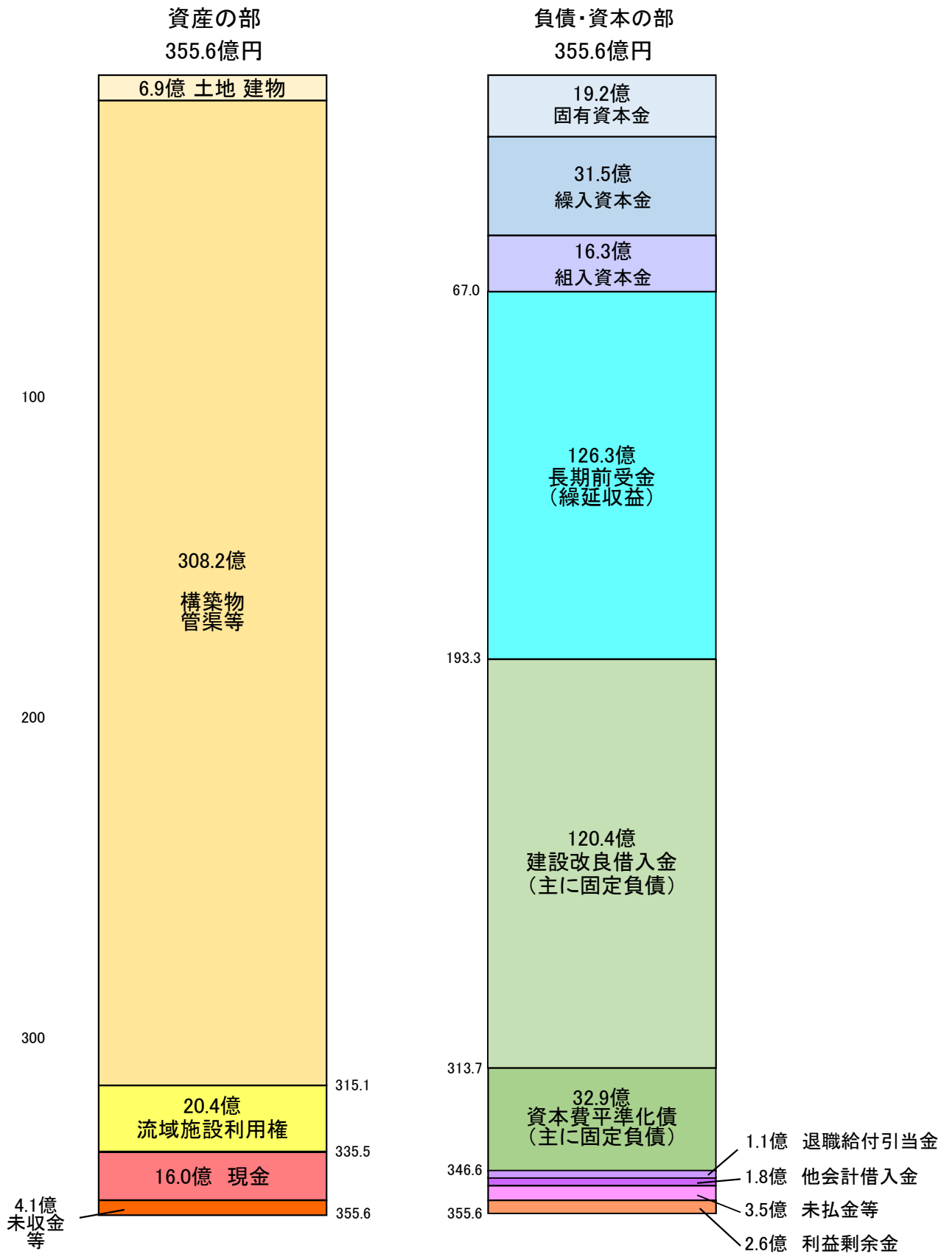
# 令和3年度 決算見込収支図(下水道事業会計)



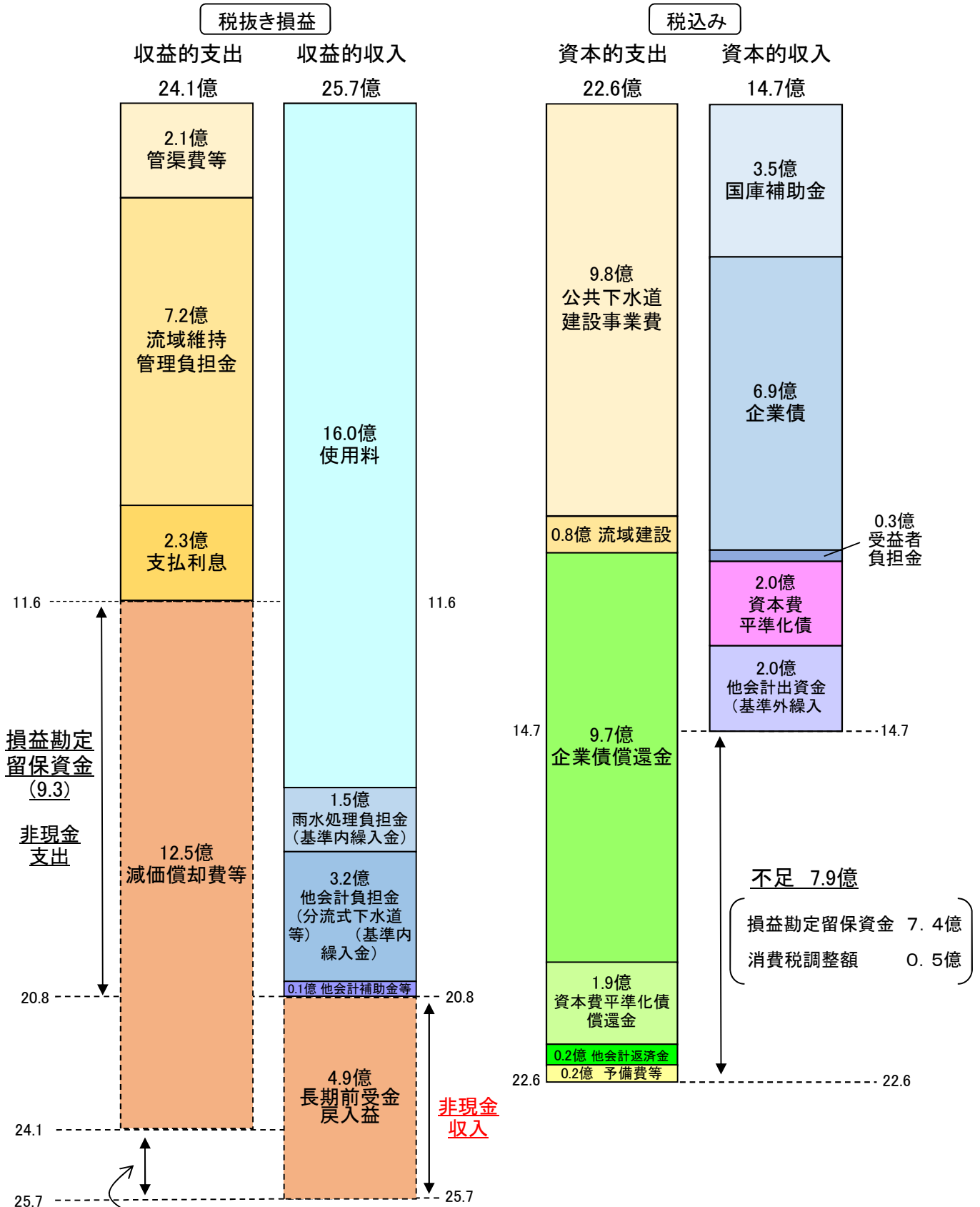
※当年度純利益 2.7億円  
 ※前年度繰越利益剰余金 —  
 ※当年度未処分利益剰余金 2.7億円

※留保資金 14.9億

# 令和3年度決算見込 貸借対照表（下水道事業会計）



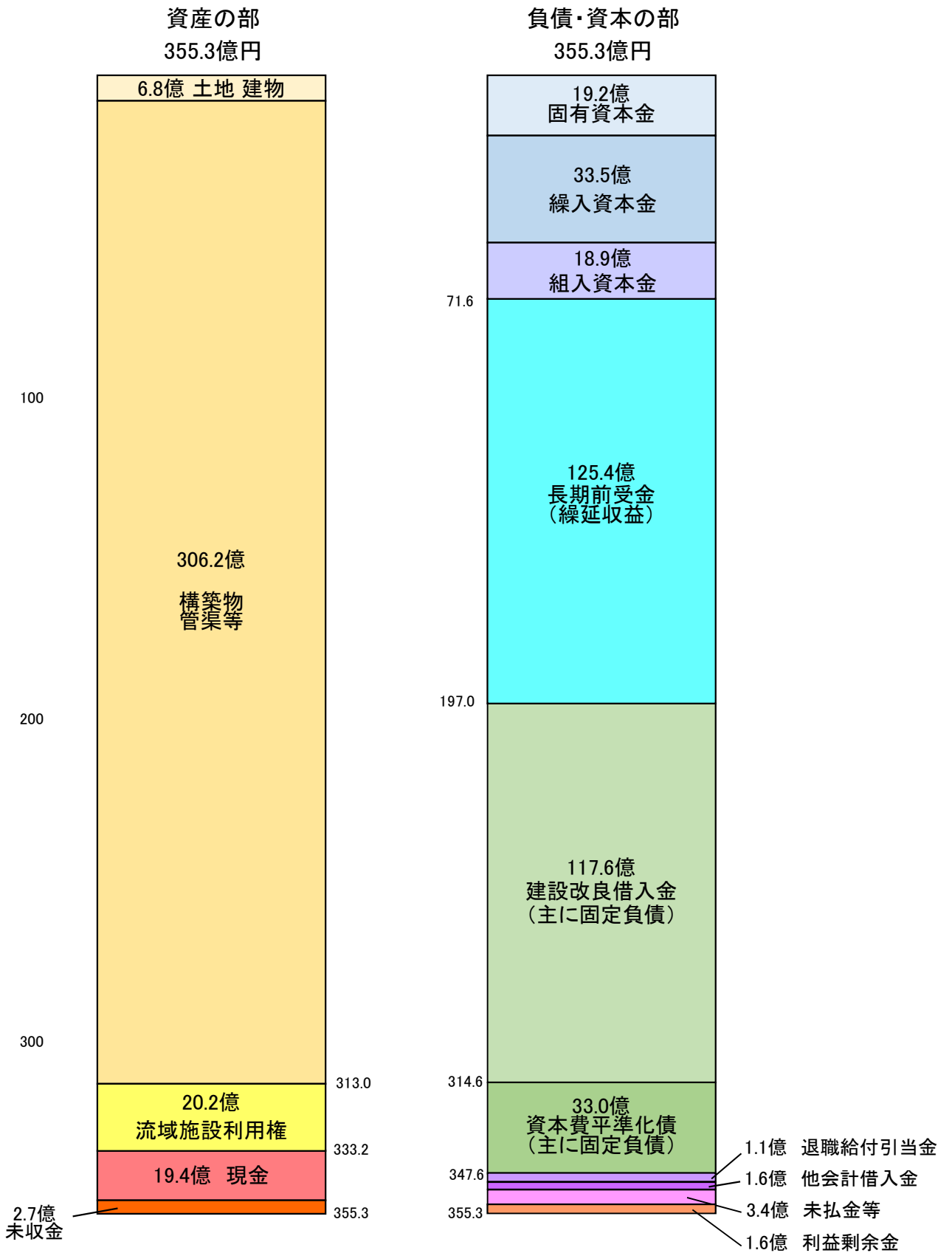
# 令和4年度 予算収支図(下水道事業会計)



※当年度純利益 1.6億  
 ※前年度繰越利益剰余金 -  
 ※当年度未処分利益剰余金 1.6億円

※留保資金 16.8億

# 令和4年度予算 貸借対照表（下水道事業会計）



(下水道事業会計)  
地方公営企業法(企業会計)適用後の収支予定表【R2～R13年度】

使 用 料 改 定

※収益的収支は、税抜き計算(損益計算書)		R2年度(決算)	R3年度(決算見込)	R4年度(予算)	R5年度
収益的収支	営業収支				
	収益 下水道料金等 ①	1,704,609	1,783,353	1,745,502	1,737,029
	費用 管理負担金・維持費 ②	2,103,828	2,094,968	2,181,652	2,169,055
	営業損益 ①-②=③	▲ 399,219	▲ 311,615	▲ 436,150	▲ 432,026
	営業外収支				
	収益 他会計負担金等 特別利益 ④	828,132	811,280	825,324	794,638
	費用 利息 特別損失 ⑤	246,183	233,010	227,220	217,853
	営業外損益 ④-⑤=⑥	581,949	578,270	598,104	576,785
	経常損益 ③+⑥=⑦	182,730	266,655	161,954	144,759
	当年度純利益(純損失) ⑦	182,730	266,655	161,954	144,759
	前年度繰越利益剰余金(欠損金) ⑧(前年度の⑩)	0	0	0	0
当年度未処分利益剰余金(未処理欠損金) ⑦+⑧=⑨	182,730	266,655	161,954	144,759	
利益剰余金処分量 ⑩	182,730	266,655	161,954	144,759	
翌年度繰越利益剰余金(欠損金) ⑨-⑩=⑪	0	0	0	0	
営業運転資金にあてる他会計借入金 〔損益計算には含まれない〕					
資本的収支	収入 企業債・出資金・国庫補助金 ⑦	1,318,907	1,394,076	1,468,766	1,442,300
	支出 事業費・償還金 ④	2,132,755	2,167,163	2,255,129	2,392,620
	収支差引(不足額) ⑦-④=①	▲ 813,848	▲ 773,087	▲ 786,363	▲ 950,320
	損益勘定留保資金による補填額 [A]※	769,183	719,531	734,320	920,320
	消費税資本的収支調整額による補填額	44,665	53,556	52,043	30,000
	利益剰余金補填/繰越財源 ⑩	0	0	0	0
他会計借入金累積額	195,620	176,060	156,500	136,940	

他会計負担金・雨水処理負担金・他会計補助金	785,000	695,000	675,000	665,000
上記のうち、他会計補助金(基準外)	298,154	215,000	205,000	215,000

留保資金補填可能額(当期純利益を含む。)	1,889,707	2,208,671	2,416,884	2,593,860
損益勘定留保資金累計額(当期純利益を含まない。)	1,183,542	1,489,140	1,682,564	1,673,540

借入金残高	15,575,436	15,279,459	15,003,146	14,629,811
借入資本金残高(企業債残高)	12,334,878	12,047,322	11,759,626	11,547,114
固定負債残高(平準化債残高)	3,240,558	3,232,137	3,243,520	3,082,697

R6年度	R7年度	R8年度	R9年度	R10年度	R11年度	R12年度	R13年度
1,758,682	1,770,360	1,778,063	1,781,792	1,775,546	1,769,325	1,763,128	1,756,956
2,188,965	2,189,416	2,180,361	2,208,197	2,193,667	2,179,313	2,168,908	2,154,454
▲ 430,283	▲ 419,056	▲ 402,298	▲ 426,405	▲ 418,121	▲ 409,988	▲ 405,780	▲ 397,498
770,482	755,758	736,993	731,204	726,465	705,294	696,419	689,636
205,337	193,738	184,657	176,307	167,002	158,507	150,835	143,948
565,145	562,020	552,336	554,897	559,463	546,787	545,584	545,688
134,862	142,964	150,038	128,492	141,342	136,799	139,804	148,190
134,862	142,964	150,038	128,492	141,342	136,799	139,804	148,190
0	0	0	0	0	0	0	0
134,862	142,964	150,038	128,492	141,342	136,799	139,804	148,190
134,862	142,964	150,038	128,492	141,342	136,799	139,804	148,190
0	0	0	0	0	0	0	0
1,182,600	1,484,600	1,390,100	990,100	990,100	990,100	990,100	990,100
2,107,337	2,381,134	2,274,992	1,836,064	1,804,061	1,779,564	1,731,065	1,682,468
▲ 924,737	▲ 896,534	▲ 884,892	▲ 845,964	▲ 813,961	▲ 789,464	▲ 740,965	▲ 692,368
894,737	866,534	854,892	815,964	783,961	759,464	710,965	662,368
30,000	30,000	30,000	30,000	30,000	30,000	30,000	30,000
0	0	0	0	0	0	0	0
117,380	97,820	78,260	58,700	39,140	19,580	0	0

665,000	665,000	665,000	665,000	665,000	665,000	665,000	665,000
205,000	205,000	205,000	205,000	205,000	205,000	205,000	205,000

2,591,725	2,621,169	2,682,319	2,757,908	2,876,201	3,029,488	3,031,679	3,210,893
1,696,988	1,754,635	1,827,427	1,941,944	2,092,240	2,270,024	2,498,498	2,776,999

14,168,526	13,887,384	13,573,377	13,098,298	12,655,222	12,236,643	11,866,583	11,525,540
11,299,073	11,240,842	11,161,597	10,925,366	10,723,301	10,547,925	10,421,927	10,327,172
2,869,453	2,646,542	2,411,780	2,172,932	1,931,921	1,688,718	1,444,656	1,198,368

# 下水道事業会計の推移

単位：千円

