

令和2年度大和郡山市上・下水道事業
決算に係る上下水道事業審議会資料

大和郡山市上下水道部

令和3年8月

(水道事業会計)

収益的収入及び支出

収入

税抜き

科目	決算額(千円)		比較増減	
	令和2年度	令和元年度	増減(千円)	増減率(%)
水道事業収益	1,994,300	2,108,415	△ 114,115	△ 5.4
営業収益	1,718,355	1,836,886	△ 118,531	△ 6.5
給水収益	1,697,674	1,826,234	△ 128,560	△ 7.0
受託工事収益	10,748	2,949	7,799	264.5
その他の営業収益	9,933	7,703	2,230	28.9
営業外収益	275,945	271,529	4,416	1.6
受取利息	7,156	7,174	△ 18	△ 0.3
長期前受金戻入益	220,127	218,693	1,434	0.7
雑収益	48,662	45,662	3,000	6.6
特別利益	0	0	0	—
固定資産売却益	0	0	0	—

支出

税抜き

科目	決算額(千円)		比較増減	
	令和2年度	令和元年度	増減(千円)	増減率(%)
水道事業費用	1,843,292	1,777,293	65,999	3.7
営業費用	1,840,620	1,774,905	65,715	3.7
原水及浄水費	956,881	950,558	6,323	0.7
配水及給水費	227,588	198,986	28,602	14.4
受託工事費	26,829	15,428	11,401	73.9
業務費	86,199	81,586	4,613	5.7
総係費	107,855	103,898	3,957	3.8
減価償却費	425,181	414,460	10,721	2.6
資産減耗費	10,087	9,989	98	1.0
その他の営業費用	0	0	0	—
営業外費用	2,672	2,388	284	11.9
支払利息	505	572	△ 67	△ 11.7
雑支出	2,167	1,816	351	19.3
特別損失	0	0	0	—
固定資産売却損	0	0	0	—
過年度損益修正損	0	0	0	—
予備費	0	0	0	—

資本的収入及び支出

収入

税込み

科目	決算額(千円)		比較増減	
	令和2年度	令和元年度	増減(千円)	増減率(%)
資本的収入	93,819	75,311	18,508	24.6
工事分担金	93,819	75,311	18,508	24.6
工事分担金	93,819	75,311	18,508	24.6
投資収入	0	0	0	—
他会計長期貸付金償還金	0	0	0	—
固定資産売却代金	0	0	0	—
固定資産売却代金	0	0	0	—

支出

税込み

科目	決算額(千円)		比較増減	
	令和2年度	令和元年度	増減(千円)	増減率(%)
資本的支出	862,680	711,387	151,293	21.3
建設改良費	797,746	653,330	144,416	22.1
浄水設備費	5,731	49,177	△ 43,446	△ 88.3
機械設備費	63,543	13,607	49,936	367.0
配水設備費	636,267	538,193	98,074	18.2
事務費	67,942	38,365	29,577	77.1
営業設備費	24,263	13,988	10,275	73.5
配水施設費	61,719	54,909	6,810	12.4
配水施設費	61,719	54,909	6,810	12.4
企業債償還金	3,215	3,148	67	2.1
企業債償還金	3,215	3,148	67	2.1
予備費	0	0	0	—

令和2年度上水道の主な事業

◎浄水場耐震診断事業

①昭和浄水場耐震診断 35,762千円

◎主な管路新設事業

①未普及地域解消事業(矢田町榎木地区他) 85,462千円

◎主な管路更新事業

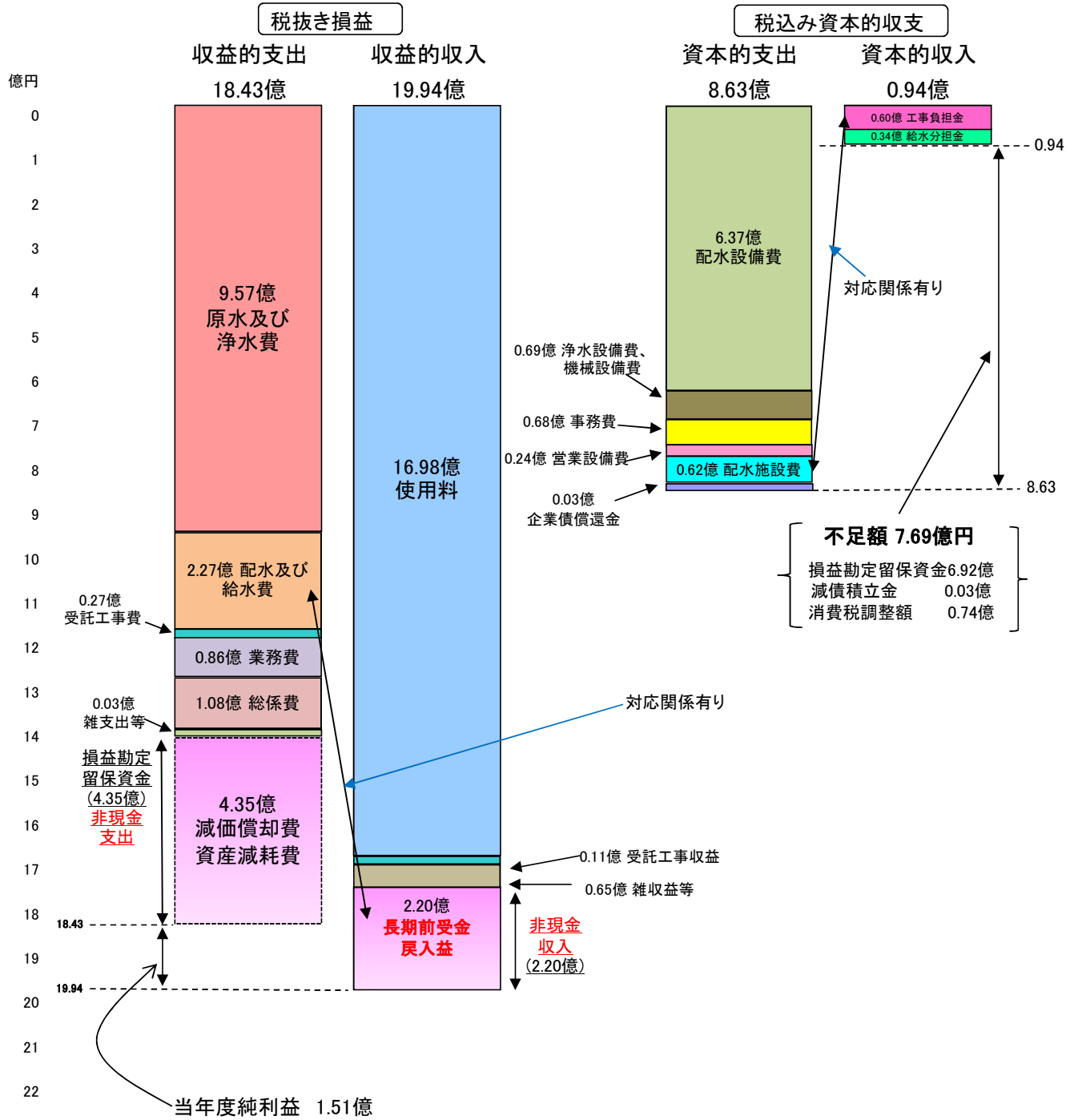
令和2年度における老朽管更新工事は、前年度に比べ、延長405mの増、工事費用は162,735千円増の総延長8,072m、679,134千円の工事を実施しました。

令和2年度の更新率は、1.5%となりました。

その主なものは、以下のとおりです。

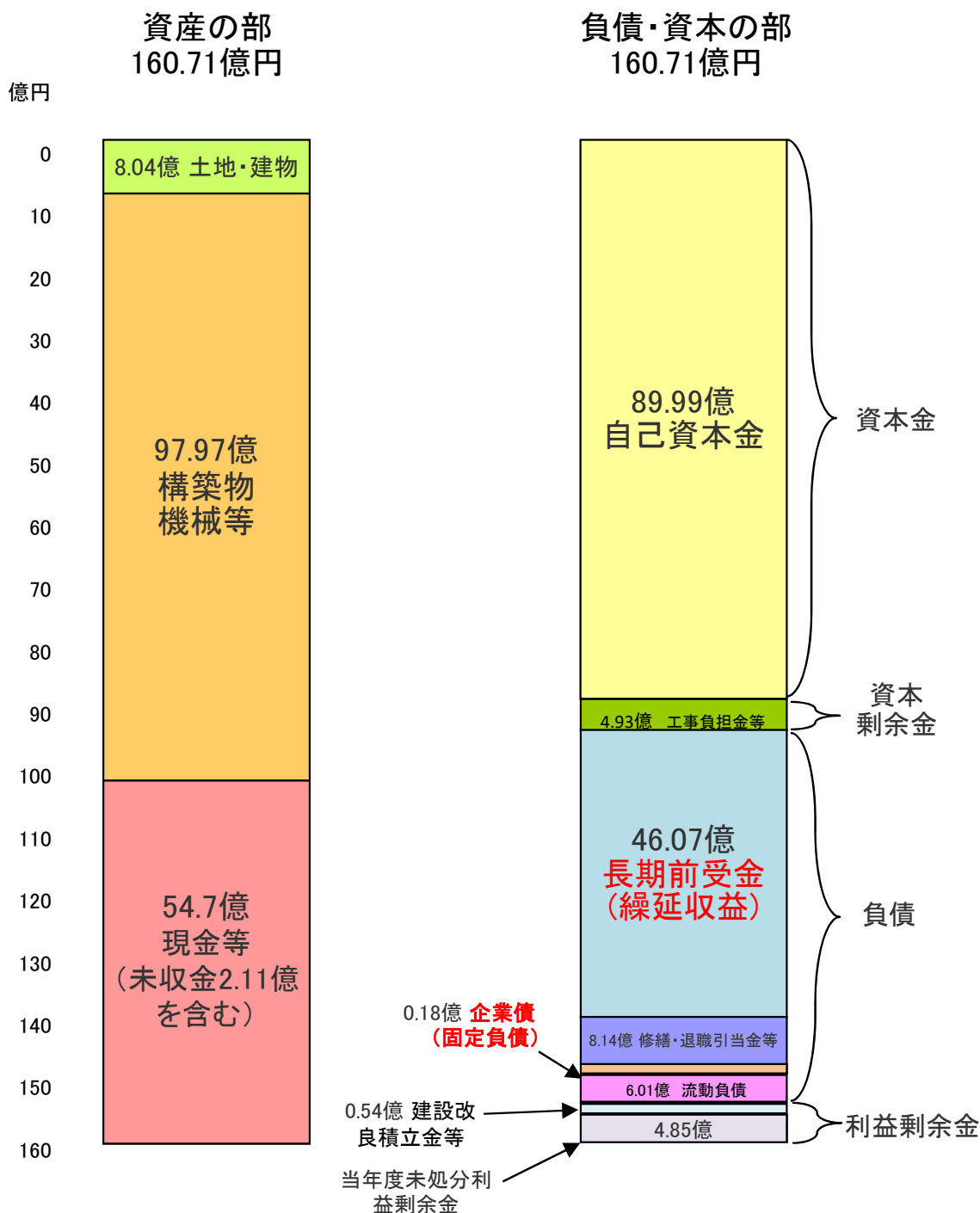
①九条町自由ヶ丘	(L= 875m)	60,222千円
②矢田町	(L= 334m)	21,054千円
③小泉町	(L= 54m)	55,119千円
④小泉町	(L= 322m)	22,186千円
⑤田中町他	(L= 726m)	78,914千円
⑥小南町	(L= 717m)	44,644千円
⑦豊浦町	(L= 265m)	13,453千円
⑧筒井町	(L= 679m)	48,401千円
⑨筒井町他	(L= 1,033m)	108,906千円
⑩大江町	(L= 372m)	27,962千円
⑪新庄町	(L= 1,084m)	62,519千円

令和2年度 決算収支図(水道事業会計)



※前年度繰越利益剰余金	3.31億
※当期純利益	1.51億
※その他未処分利益剰余金変動額	0.03億
※当年度未処分利益剰余金	4.85億
※留保資金	39.61億

令和2年度決算 貸借対照表 (水道事業会計)



(水道事業会計)

収支予定表[R1~R12年度]

		決算	決算	予算	R4~R12までは水道ビジョンを基に修		
		R1年度	R2年度	R3年度	R4年度	R5年度	
※収益の収支は、税抜き計算(損益計算書)							
収益的収支	営業収支	収益 水道料金 ①	1,836,886	1,718,355	1,781,342	1,703,674	1,675,687
		費用 水を買う・作る・送る・料金を徴集する。 ②	1,774,905	1,840,620	1,875,431	1,821,481	1,835,368
		営業利益(損失) ①-②=③	61,981	▲ 122,265	▲ 94,089	▲ 117,807	▲ 159,681
	営業外収支	収益 受取利息・下水道手数料 ④	271,529	275,945	267,865	270,504	271,224
		費用 支払利息 ⑤	2,388	2,672	2,904	2,470	5,673
		営業外利益(損失) ④-⑤	269,141	273,273	264,961	268,035	265,552
	経常利益(損失) ③+④-⑤	331,121	151,008	170,872	150,228	105,871	
	当年度純利益(純損失) ⑥	331,122	151,008	170,872	150,228	105,871	
	前年度繰越利益剰余金(欠損金) ⑦(前年度の⑩)	0	331,122	482,130	653,002	803,230	
	積立金処分額 ⑧	3,148	3,215	3,284	3,354	3,426	
	当年度未処分利益剰余金(未処理欠損金) ⑨=⑥+⑦+⑧	334,270	485,345	656,286	806,584	912,526	
	利益剰余金処分額 ⑩	3,148	3,215	3,284	3,354	3,426	
	翌年度繰越利益剰余金(欠損金) ⑪=⑨-⑩	331,122	482,130	653,002	803,230	909,100	
営業運転資金にあてる他会計借入金[損益計算には含まれない]							
資本的収支	資本的収支	収入 工事負担金・投資収入 ①	75,311	93,819	95,968	178,967	191,967
		支出 建設工事費用・投資支出 ②	711,387	862,680	1,055,846	889,967	1,016,221
	収支差引(不足額) ①-②=③	▲ 636,076	▲ 768,861	▲ 959,878	▲ 711,000	▲ 824,254	
	損益勘定留保資金による補填額 [A]※	577,203	691,871	871,374	640,549	742,260	
	減債積立金	3,148	3,215	3,284	3,354	3,426	
	建設改良積立金	0	0	0	0	0	
	消費税及び地方消費税資本的収支調整額による補填額	55,725	73,775	85,220	67,097	78,568	
利益剰余金による補填額 ④	0	0	0	0	0		
他会計借入金累積額							

※収益的収支において当年度に欠損金が生じる場合には、これに相当する額を[A]から差し引かなければならない。

損益勘定留保資金補填可能額	4,501,268	4,580,909	4,394,616	3,994,697	3,767,470
損益勘定留保資金累計額	4,214,760	3,961,305	3,562,355	3,354,148	3,025,209
補填過不足	0	0	0	0	0
投資・積立金・引当金・利益剰余金合計	3,849,127	979,359	991,131	987,777	984,351

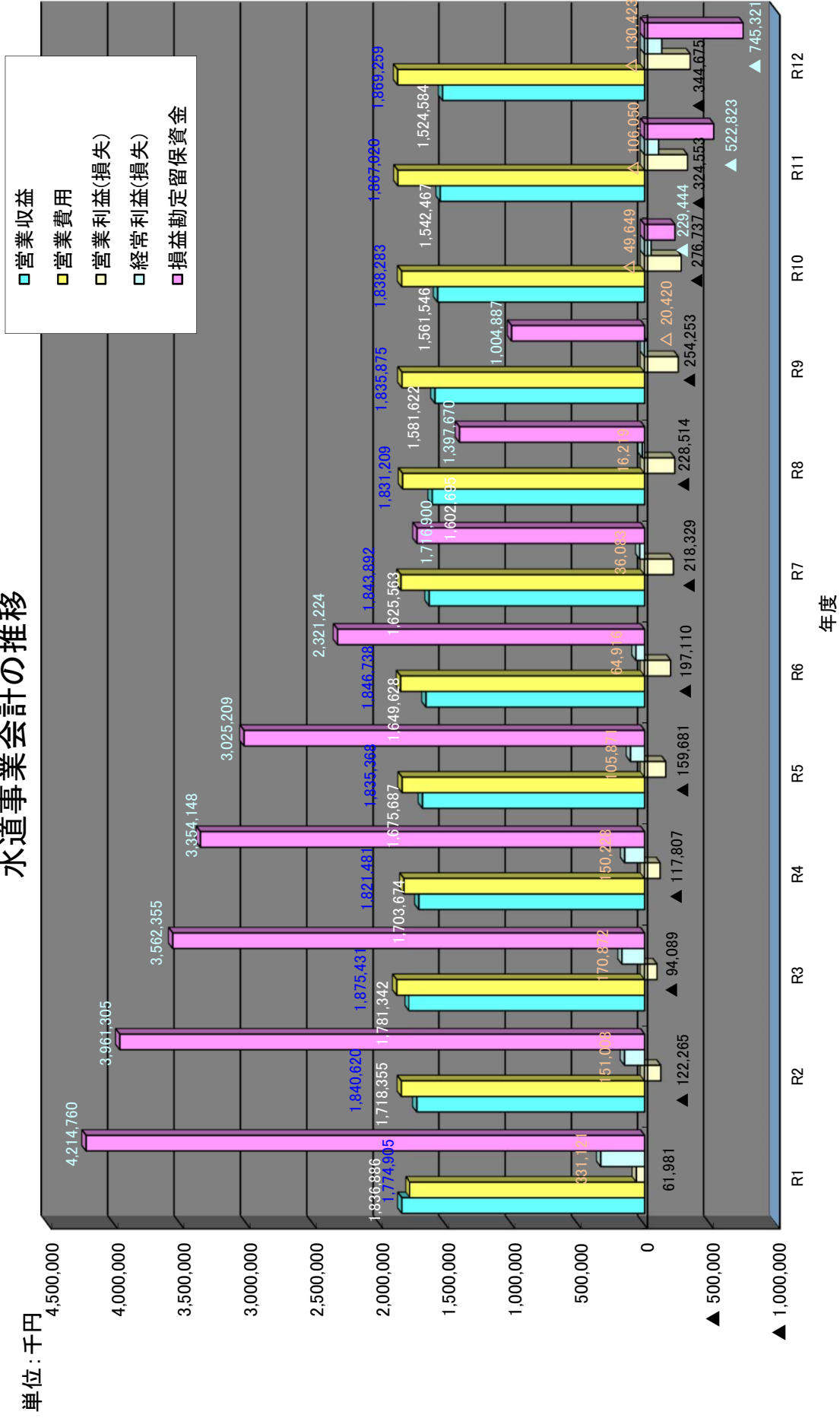
Eを加えたもの

(単位:千円)

R6年度	R7年度	R8年度	R9年度	R10年度	R11年度	R12年度
1,649,628	1,625,563	1,602,695	1,581,622	1,561,546	1,542,467	1,524,584
1,846,738	1,843,892	1,831,209	1,835,875	1,838,283	1,867,020	1,869,259
▲ 197,110	▲ 218,329	▲ 228,514	▲ 254,253	▲ 276,737	▲ 324,553	▲ 344,675
270,550	266,412	259,489	252,095	247,741	244,161	241,875
8,525	12,000	14,757	18,263	20,654	25,658	27,624
262,026	254,413	244,733	233,833	227,088	218,504	214,252
64,916	36,083	16,219	▲ 20,420	▲ 49,649	▲ 106,050	▲ 130,423
64,916	36,083	16,219	▲ 20,420	▲ 49,649	▲ 106,050	▲ 130,423
909,100	974,017	1,010,100	1,026,319	1,005,900	956,251	850,201
3,499	3,574	2,090	2,134	0	0	0
977,516	1,013,674	1,028,409	1,008,033	956,251	850,201	719,778
3,499	3,574	2,090	2,133	0	0	0
974,017	1,010,100	1,026,319	1,005,900	956,251	850,201	719,778
235,967	220,967	184,967	192,967	293,967	175,967	164,967
1,457,909	1,313,074	953,384	1,026,019	2,045,037	862,326	758,405
▲ 1,221,942	▲ 1,092,107	▲ 768,417	▲ 833,052	▲ 1,751,070	▲ 686,359	▲ 593,438
1,099,728	982,991	693,350	751,341	1,579,010	622,138	539,059
3,499	3,574	2,090	2,134	0	0	0
0	0	0	0	0	0	0
118,715	105,542	72,977	79,577	172,060	64,221	54,379
0	0	0	0	0	0	0

3,420,952	2,699,890	2,091,020	1,756,227	1,349,566	328,759	316,560
2,321,224	1,716,900	1,397,670	1,004,887	0	0	0
0	0	0	0	▲ 229,444	▲ 522,823	▲ 745,321
980,852	977,278	975,188	973,054	973,054	973,054	973,054

水道事業会計の推移



(下水道事業会計)
収益的収入及び支出

収入

税抜き

科目	決算額(千円)		比較増減	
	令和2年度	令和元年度	増減(千円)	増減率(%)
下水道事業収益	2,532,741	2,449,775	82,966	3.4
営業収益	1,704,609	1,625,309	79,300	4.9
使用料	1,547,741	1,468,094	79,647	5.4
他会計負担金	156,114	156,648	△ 534	△ 0.3
その他営業収益	754	567	187	33.0
営業外収益	828,132	824,466	3,666	0.4
受取利息及び配当金	10	8	2	25.0
他会計補助金	8,154	4,105	4,049	98.6
他会計負担金	330,732	344,247	△ 13,515	△ 3.9
県補助金	13,997	5,666	8,331	147.0
長期前受金戻入益	474,831	470,082	4,749	1.0
雑収入	408	358	50	14.0
特別利益	0	0	0	
固定資産売却益	0	0	0	

支出

税抜き

科目	決算額(千円)		比較増減	
	令和2年度	令和元年度	増減(千円)	増減率(%)
下水道事業費用	2,350,011	2,343,436	6,575	0.3
営業費用	2,103,828	2,074,228	29,600	1.4
管渠費	64,694	48,642	16,052	33.0
流域下水道維持管理負担金	698,284	694,158	4,126	0.6
ポンプ場費	16,171	19,782	△ 3,611	△ 18.3
業務費	41,728	40,901	827	2.0
総係費	64,932	65,354	△ 422	△ 0.6
減価償却費	1,216,803	1,203,893	12,910	1.1
資産減耗費	1,216	1,498	△ 282	△ 18.8
営業外費用	246,183	269,208	△ 23,025	△ 8.6
支払利息	238,182	262,596	△ 24,414	△ 9.3
雑支出	8,001	6,612	1,389	21.0
特別損失	0	0	0	
固定資産売却損	0	0	0	
過年度損益修正損	0	0	0	
予備費	0	0	0	
予備費	0	0	0	

資本的收入及び支出

収入

税込み

科目	決算額(千円)		比較増減	
	令和2年度	令和元年度	増減(千円)	増減率(%)
資本的收入	1,318,907	1,383,686	△ 64,779	△ 4.7
企業債	727,400	736,400	△ 9,000	△ 1.2
企業債	727,400	736,400	△ 9,000	△ 1.2
負担金	36,867	30,077	6,790	22.6
受益者負担金	18,217	14,033	4,184	29.8
工事負担金	431	1,046	△ 615	△ 58.8
その他負担金	18,219	14,998	3,221	21.5
交付金	263,000	274,600	△ 11,600	△ 4.2
社会資本整備総合交付金	263,000	274,600	△ 11,600	△ 4.2
出資金	290,000	340,000	△ 50,000	△ 14.7
他会計出資金	290,000	340,000	△ 50,000	△ 14.7
投資収入	1,640	2,609	△ 969	△ 37.1
長期貸付金回収金	1,220	1,391	△ 171	△ 12.3
貸付原資受入	420	1,218	△ 798	△ 65.5

支出

税込み

科目	決算額(千円)		比較増減	
	令和2年度	令和元年度	増減(千円)	増減率(%)
資本的支出	2,069,755	2,060,973	8,782	0.4
建設改良費	830,730	786,880	43,850	5.6
公共下水道建設事業費	788,200	708,018	80,182	11.3
流域下水道建設事業費	37,425	72,024	△ 34,599	△ 48.0
固定資産購入費	5,105	6,838	△ 1,733	△ 25.3
企業債償還金	1,217,808	1,251,942	△ 34,134	△ 2.7
企業債償還金	1,217,808	1,251,942	△ 34,134	△ 2.7
他会計借入金償還金	19,560	19,560	0	0.0
他会計借入金償還金	19,560	19,560	0	0.0
投資支出	1,657	2,591	△ 934	△ 36.0
長期貸付金	420	1,218	△ 798	△ 65.5
基金積戻金	1,237	1,373	△ 136	△ 9.9

令和 2 年度下水道の主な事業

◎管渠整備事業

令和 2 年度における管渠整備工事は、前年度に比べ、延長 66m の減、工事費用は 2,403 千円の減の、総延長 2,145m、563,782 千円の工事を実施しました。

令和 2 年度末の下水道普及率は、96.2% となります。

その主なものとしては、以下のとおりです。

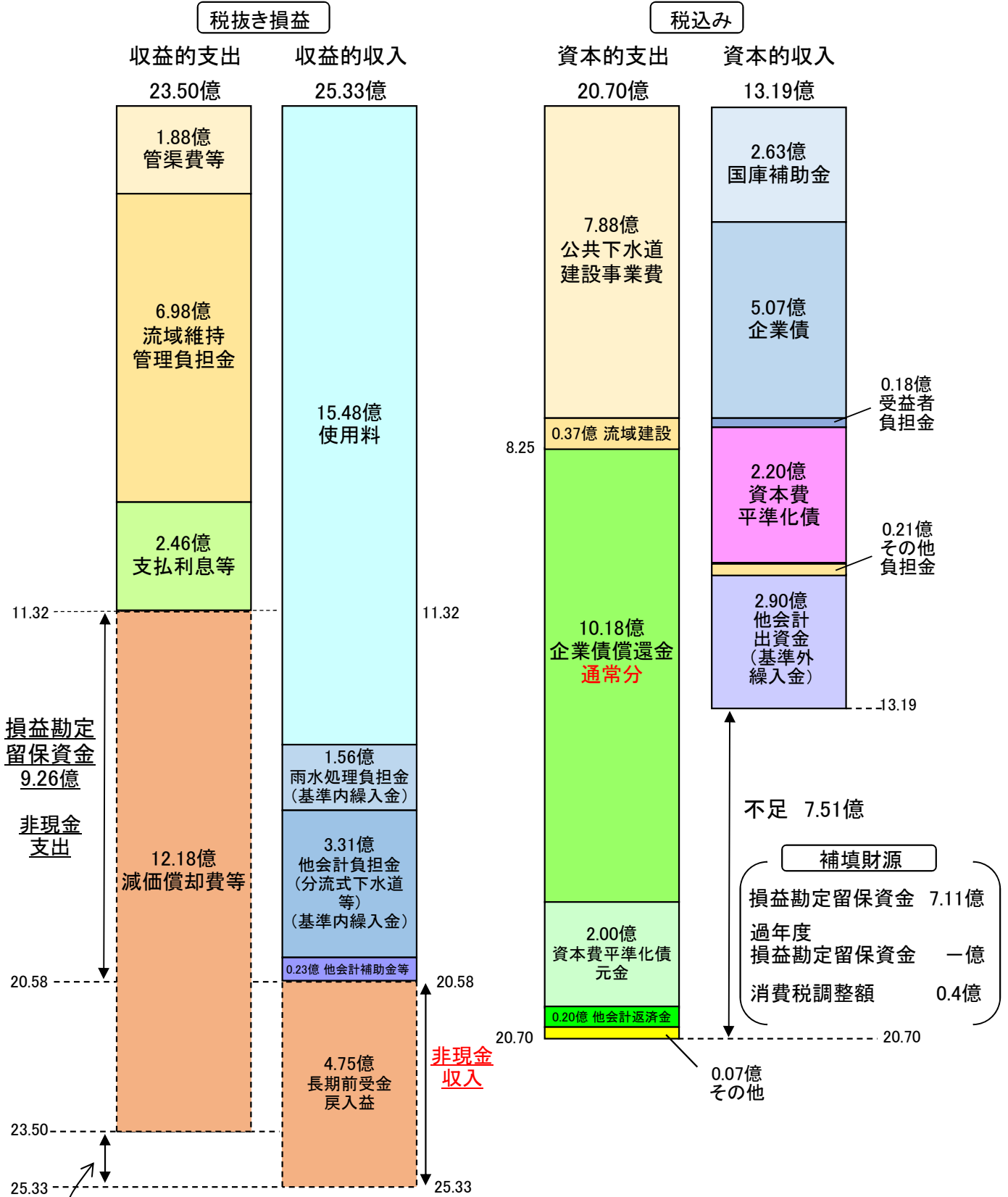
○主な管渠新設事業

①外川町（第 1 工区）	(L=115.50m)	49,445	千円
②外川町（第 2 工区）	(L= 24.20m)	4,906	千円
③外川町（第 3 工区）	(L=208.50m)	81,912	千円
④田中町（第 1 工区）	(L=243.40m)	71,123	千円
⑤田中町（第 2 工区）	(L=181.25m)	41,257	千円
⑥田中町（第 3 工区）	(L=203.04m)	51,140	千円
⑦田中町（第 4 工区）	(L=136.93m)	46,582	千円
⑧筒井町（第 1 工区）	(L=244.20m)	34,041	千円
⑨満願寺町（第 1 工区）	(L=209.40m)	25,731	千円
⑩発志院町（第 1 工区）	(L= 67.00m)	34,580	千円
⑪下三橋町（第 1 工区）	(L=340.85m)	42,967	千円
⑫城町（第 1 工区）	(L=170.80m)	29,194	千円

○主な更新事業

①マンホール蓋取替工事（第 1 工区）	41 箇所	15,340	千円
②マンホール蓋取替工事（第 2 工区）	23 箇所	10,044	千円

令和2年度 決算収支図(下水道事業会計)



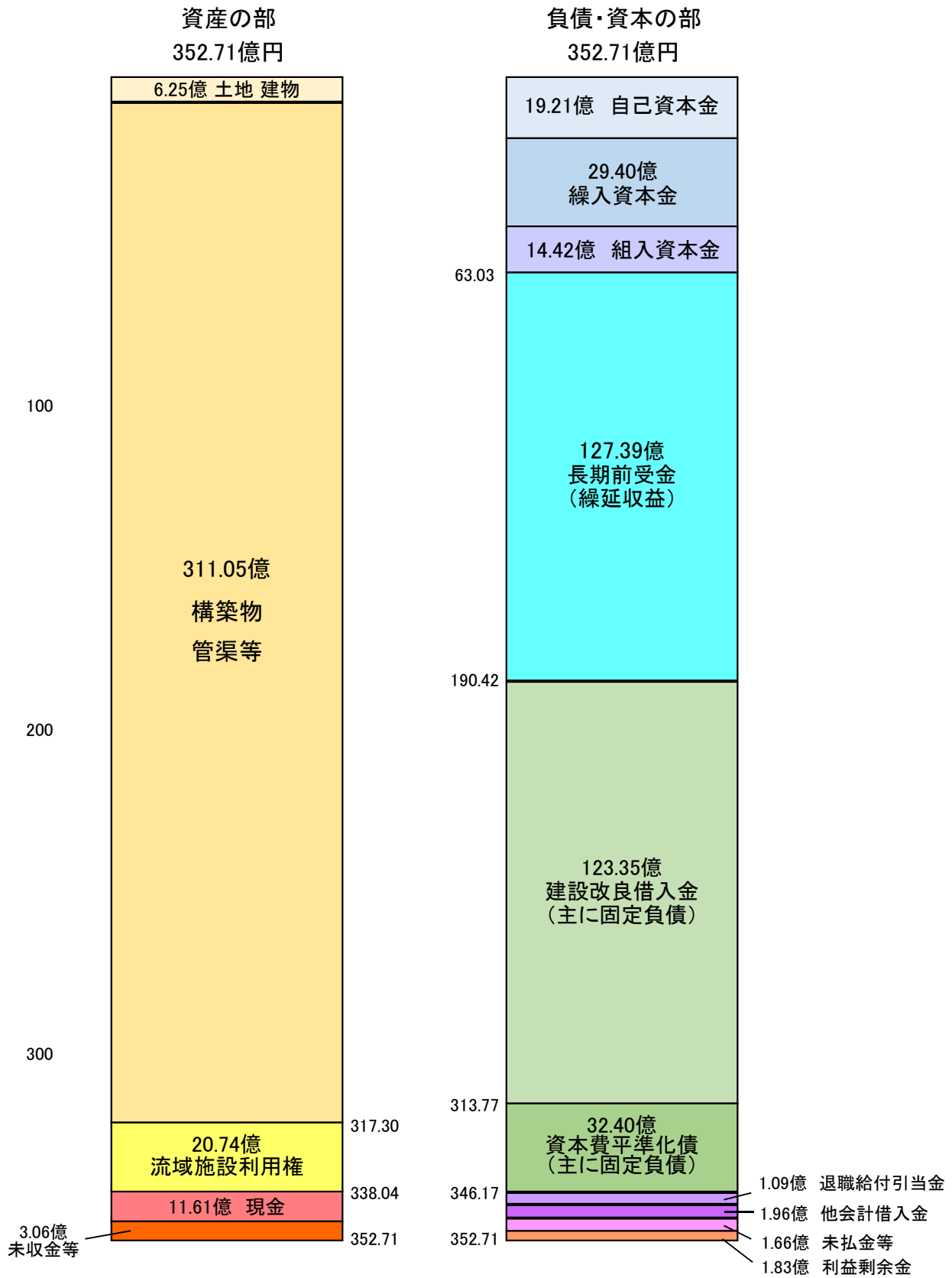
※当年度純利益 1.83億円

※前年度繰越利益剰余金 一

※当年度未処分利益剰余金 1.83億

※留保資金 11.84億

令和2年度決算 貸借対照表（下水道事業会計）



(下水道事業会計)
地方公営企業法(企業会計)適用後の収支予定表【R01～R12年度】

使 用 料 改 定

※収益的収支は、税抜き計算(損益計算書)		R元年度(決算)	R2年度(決算)	R3年度(予算)	R4年度		
収益的 収支	営業 収支	収益 下水道料金等 ①	1,625,309	1,704,609	1,751,507	1,742,958	
		費用 管理負担金・維持費 ②	2,074,228	2,103,828	2,146,959	2,168,733	
		営業 損 益 ①-②=③	▲ 448,919	▲ 399,219	▲ 395,452	▲ 425,775	
	經常 収支	営業外 収支	収益 他会計負担金等 特別利益 ④	824,466	828,132	814,479	800,417
			費用 利息 特別損失 ⑤	269,208	246,183	249,945	211,304
			営業外 損 益 ④-⑤=⑥	555,258	581,949	564,534	589,113
			経 常 損 益 ③+⑥=⑦	106,339	182,730	169,082	163,338
		当 年 度 純 利 益 (純 損 失) ⑦	106,339	182,730	169,082	163,338	
		前 年 度 繰 越 利 益 剰 余 金 (欠 損 金) ⑧(前年度の⑩)	0	0	0	0	
		当 年 度 未 処 分 利 益 剰 余 金 (未 処 理 欠 損 金) ⑦+⑧=⑨	106,339	182,730	169,082	163,338	
	利 益 剰 余 金 処 分 額 ⑩	106,339	182,730	169,082	163,338		
	翌 年 度 繰 越 利 益 剰 余 金 (欠 損 金) ⑨-⑩=⑪	0	0	0	0		
資本的 収支	営業 運 転 資 金 に あ っ て る 他 会 計 借 入 金 〔 損 益 計 算 に は 含 ま れ ない 〕						
	資本的 収支	収入 企業債・出資金・国庫補助金 (7)	1,383,686	1,318,907	1,525,164	1,376,500	
		支出 事業費・償還金 (1)	2,060,973	2,069,755	2,268,504	2,167,471	
		収 支 差 引 (不 足 額) (7)-(1)=(7)	▲ 677,287	▲ 750,848	▲ 743,340	▲ 790,971	
		損益勘定留保資金による補填額 [A]※	637,266	706,183	682,968	760,971	
		消費税資本的収支調整額による補填額	40,021	44,665	60,372	30,000	
		利益剰余金補填 / 繰越財源 ⑩	0	0	0	0	
	他会計借入金累積額	215,180	195,620	176,060	156,500		

他会計負担金・雨水処理負担金・他会計補助金	845,000	785,000	695,000	675,000
上記のうち、他会計補助金(基準外)	344,105	298,154	215,000	215,000

留保資金補填可能額(当期純利益を含む。)	1,601,072	1,889,707	2,108,680	2,356,816
損益勘定留保資金累計額(当期純利益を含まない。)	963,789	1,183,542	1,425,712	1,595,845

借入金残高	16,065,844	15,575,436	15,391,158	15,057,467
借入資本金残高(企業債残高)	12,845,091	12,334,878	12,089,022	11,741,027
固定負債残高(平準化債残高)	3,220,753	3,240,558	3,302,136	3,316,440

R5年度	R6年度	R7年度	R8年度	R9年度	R10年度	R11年度	R12年度
1,736,587	1,751,011	1,763,172	1,770,715	1,764,445	1,758,200	1,751,980	1,745,785
2,177,281	2,192,296	2,201,156	2,198,711	2,198,957	2,183,837	2,168,893	2,157,898
▲ 440,694	▲ 441,285	▲ 437,984	▲ 427,996	▲ 434,512	▲ 425,637	▲ 416,913	▲ 412,113
794,935	798,396	803,687	801,622	804,933	796,594	775,423	770,688
193,871	181,674	171,918	162,978	153,510	145,256	138,065	131,723
601,064	616,722	631,769	638,644	651,423	651,338	637,358	638,965
160,370	175,437	193,785	210,648	216,911	225,701	220,445	226,852
160,370	175,437	193,785	210,648	216,911	225,701	220,445	226,852
0	0	0	0	0	0	0	0
160,370	175,437	193,785	210,648	216,911	225,701	220,445	226,852
160,370	175,437	193,785	210,648	216,911	225,701	220,445	226,852
0	0	0	0	0	0	0	0
1,806,100	1,582,600	1,454,600	1,040,100	1,010,100	990,100	990,100	990,100
2,616,420	2,407,337	2,284,632	1,878,560	1,848,176	1,819,261	1,802,535	1,787,241
▲ 810,320	▲ 824,737	▲ 830,032	▲ 838,460	▲ 838,076	▲ 829,161	▲ 812,435	▲ 797,141
780,320	794,737	800,032	808,460	808,076	799,161	782,435	767,141
30,000	30,000	30,000	30,000	30,000	30,000	30,000	30,000
0	0	0	0	0	0	0	0
136,940	117,380	97,820	78,260	58,700	39,140	19,580	0
665,000	685,770	704,251	718,089	718,089	718,089	718,089	718,089
215,000	215,000	215,000	215,000	215,000	215,000	215,000	215,000
2,528,734	2,708,646	2,896,779	3,096,821	3,292,353	3,490,997	3,700,246	3,927,086
1,748,414	1,913,909	2,096,747	2,288,361	2,484,277	2,691,836	2,917,811	3,159,945
14,936,032	14,724,747	14,460,107	13,992,532	13,525,341	13,067,065	12,625,515	12,199,279
11,640,415	11,542,374	11,434,143	11,154,898	10,917,190	10,715,769	10,537,081	10,378,820
3,295,617	3,182,373	3,025,964	2,837,634	2,608,151	2,351,296	2,088,434	1,820,459

下水道事業会計の推移

単位：千円

