

第3号議案

下水道排水区域の変更について

(大和郡山市決定)

大和都市計画下水道の変更（大和郡山市決定）

大和都市計画大和郡山市流域関連公共下水道を次のように変更する。

1. 下水道の名称 大和郡山市流域関連公共下水道

2. 排水区域

「排水区域は総括図表示のとおり」

1,973

1,973

（備考）面積約 1,986ha（うち処理区域約 1,986ha）

3. 下水管渠

該当なし

内 訳	位 置		備 考
	起 点	終 点	
富雄川第 21-9 号幹線	大和郡山市今国府町	大和郡山市今国府町	

「区域は計画図表示のとおり」

4. その他の施設

内 訳	位 置	備 考
郡山ポンプ場	大和郡山市天井町字溝内、 出合、長田、三反町、才六地内	約 14,300m ²

「区域は計画図表示のとおり」

5. 理由

大和郡山市流域関連公共下水道は、昭和 45 年度に事業認可を受け、昭和 46 年度より事業着手し現在に至っている。

今回、一部排水区域を追加するとともに、河川および高速道路区域を廃止し、本案のとおり排水区域の見直しを行うものである。

6. 都市計画の変更手続き

平成 31 年 2 月 19 日 都市計画変更（案）市関係各課協議

平成 31 年 2 月 20 日 知事との事前協議

平成 31 年 3 月 27 日 知事の事前協議の回答（異議なし）

令和 元年 5 月 7 日 案の公告・縦覧及び意見書提出
～5 月 20 日 ※意見書の提出なし

令和 元年 6 月 13 日 都市計画審議会

令和 元年 6 月 下旬 知事との変更協議（予定）

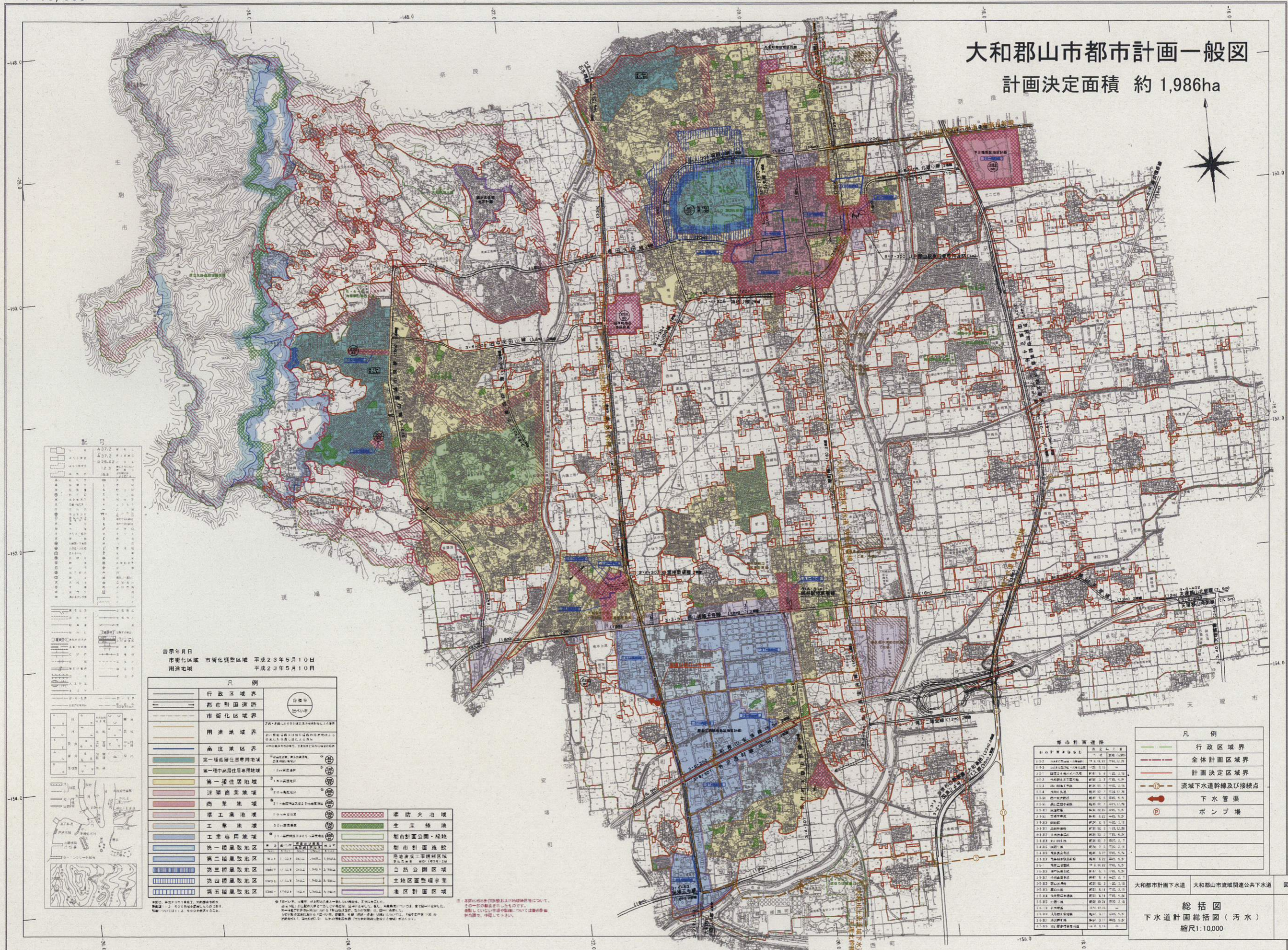
令和 元年 7 月 上旬 知事の協議回答（同意する）（予定）

令和 元年 7 月 中旬 都市計画変更の決定告示（予定）

1:10,000

大和郡山市都市計画一般図

計画決定面積 約 1,986ha



新号

1	2	3	4	5	6	7	8	9	10	11	12	13	14	15	16	17	18	19	20	21	22	23	24	25	26	27	28	29	30	31	32	33	34	35	36	37	38	39	40	41	42	43	44	45	46	47	48	49	50	51	52	53	54	55	56	57	58	59	60	61	62	63	64	65	66	67	68	69	70	71	72	73	74	75	76	77	78	79	80	81	82	83	84	85	86	87	88	89	90	91	92	93	94	95	96	97	98	99	100
---	---	---	---	---	---	---	---	---	----	----	----	----	----	----	----	----	----	----	----	----	----	----	----	----	----	----	----	----	----	----	----	----	----	----	----	----	----	----	----	----	----	----	----	----	----	----	----	----	----	----	----	----	----	----	----	----	----	----	----	----	----	----	----	----	----	----	----	----	----	----	----	----	----	----	----	----	----	----	----	----	----	----	----	----	----	----	----	----	----	----	----	----	----	----	----	----	----	----	-----

告示年月日
市街化区域 市街化調整区域 平成23年5月10日
用途地域 平成23年5月10日

凡例	
	行政区境界
	都市計画境界
	市街化区域界
	用途地域界
	高度地区界
	第一種住居用途地域
	第一種中密度住居用途地域
	第二種住居地域
	商業地域
	工業地域
	工業専用地域
	第一種市街化地区
	第二種市街化地区
	第三種市街化地区
	第四種市街化地区
	第五種市街化地区
	消防火地域
	生立地域
	都市計画公園・緑地
	都市計画道路
	市街化調整区域 工業調整区域
	自然公園区域
	港区域

都市計画道路

道路番号	道路名称	幅員	種別
1-1	大和町	12m	主要地方道
1-2	大和町	12m	主要地方道
1-3	大和町	12m	主要地方道
1-4	大和町	12m	主要地方道
1-5	大和町	12m	主要地方道
1-6	大和町	12m	主要地方道
1-7	大和町	12m	主要地方道
1-8	大和町	12m	主要地方道
1-9	大和町	12m	主要地方道
1-10	大和町	12m	主要地方道
1-11	大和町	12m	主要地方道
1-12	大和町	12m	主要地方道
1-13	大和町	12m	主要地方道
1-14	大和町	12m	主要地方道
1-15	大和町	12m	主要地方道
1-16	大和町	12m	主要地方道
1-17	大和町	12m	主要地方道
1-18	大和町	12m	主要地方道
1-19	大和町	12m	主要地方道
1-20	大和町	12m	主要地方道
1-21	大和町	12m	主要地方道
1-22	大和町	12m	主要地方道
1-23	大和町	12m	主要地方道
1-24	大和町	12m	主要地方道
1-25	大和町	12m	主要地方道
1-26	大和町	12m	主要地方道
1-27	大和町	12m	主要地方道
1-28	大和町	12m	主要地方道
1-29	大和町	12m	主要地方道
1-30	大和町	12m	主要地方道

凡例

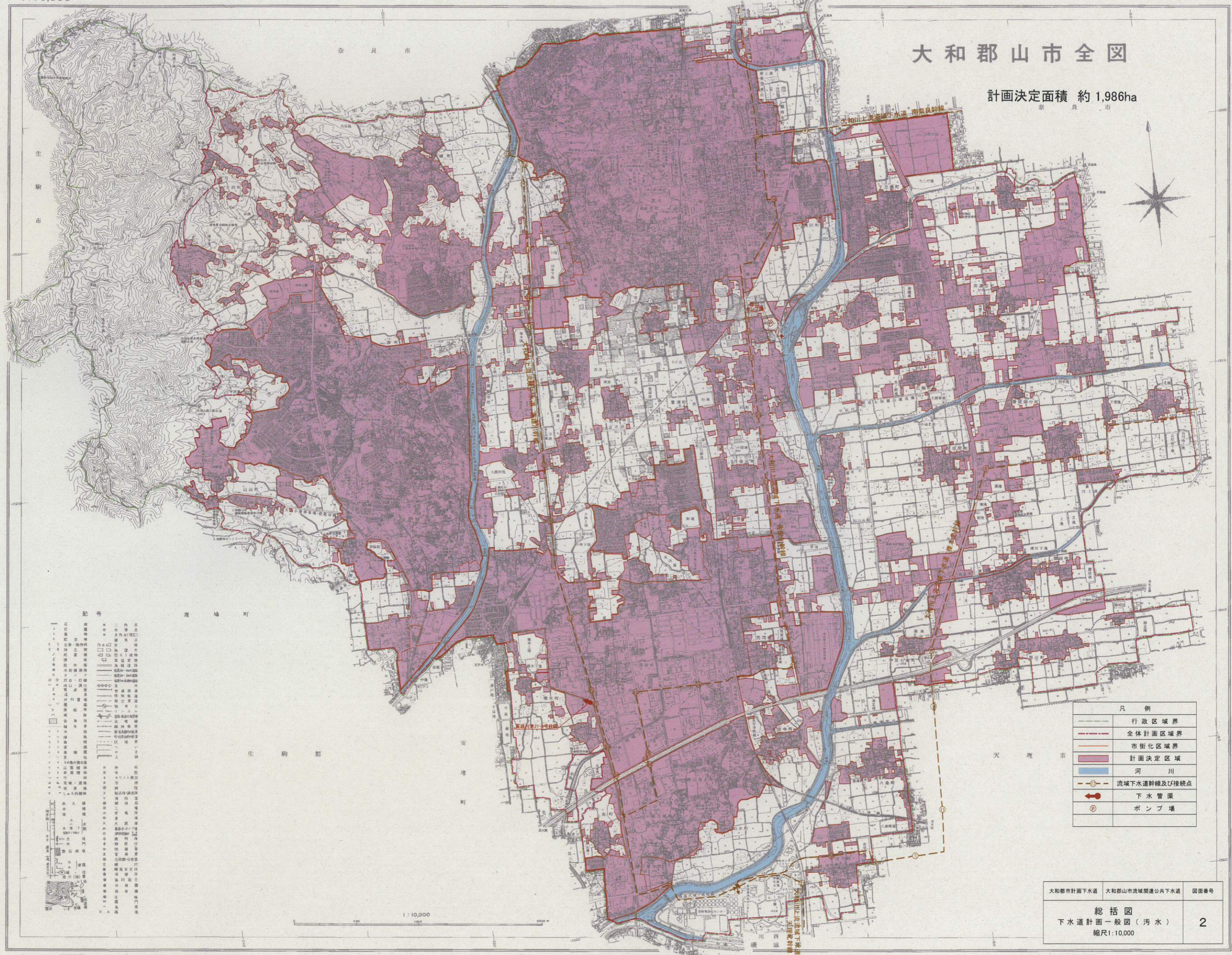
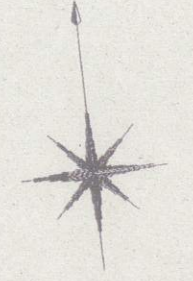
	行政区境界
	全体計画区域界
	計画決定区域界
	流域下水道幹線及び接続点
	下水管渠
	ポンプ場

大和都市計画下水道	大和郡山市流域間連公共下水道	図面番号
総括図		1
下水道計画総括図(汚水)		
縮尺:1:10,000		

1:10,000

大和郡山市全図

計画決定面積 約 1,986ha
奈良市



記号

▲	市界
□	市街化区域
○	ポンプ場
—	河川
---	流域下水道幹線及び接続点
---	下水管渠
●	下水管渠
○	ポンプ場

凡例

—	行政区域界
---	全体計画区域界
---	市街化区域界
■	計画決定区域
—	河川
---	流域下水道幹線及び接続点
●	下水管渠
○	ポンプ場

大和郡市計画下水道	大和郡山市流域圏連公共下水道	図面番号
総括図 下水道計画一般図(汚水)		2
縮尺1:10,000		

平成2年国勢調査
平成10年国勢調査

この図面は原則、設計図面上の境界線の位置を
各等分間隔に等分し、かつ、その位置を
示すための図である。
(測量番号、字、区、区画番号)

測量事務所 大和郡山市
測量事務所 国原誠哉株式会社

