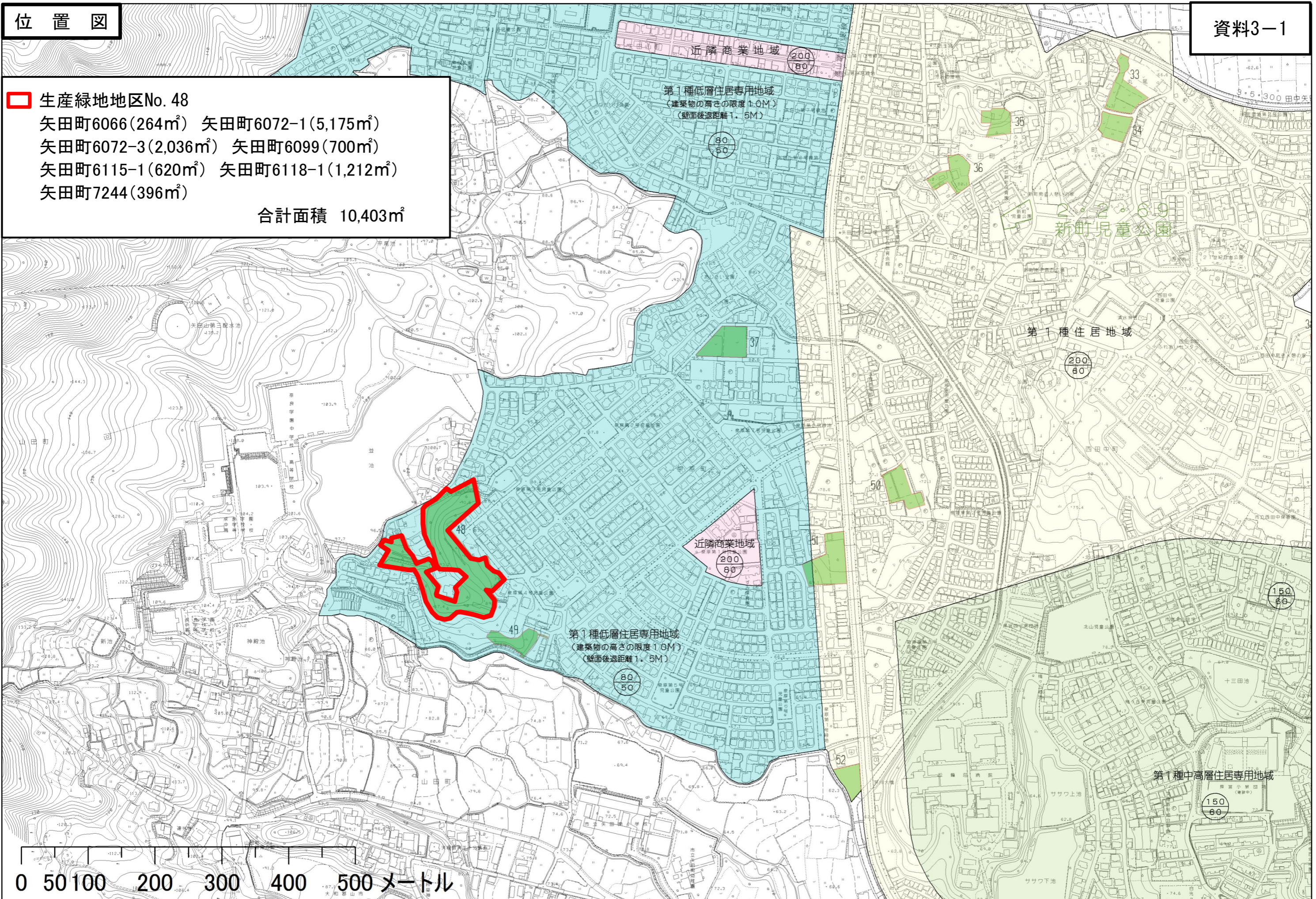


生産緑地地区No. 48
 矢田町6066(264㎡) 矢田町6072-1(5,175㎡)
 矢田町6072-3(2,036㎡) 矢田町6099(700㎡)
 矢田町6115-1(620㎡) 矢田町6118-1(1,212㎡)
 矢田町7244(396㎡)

合計面積 10,403㎡

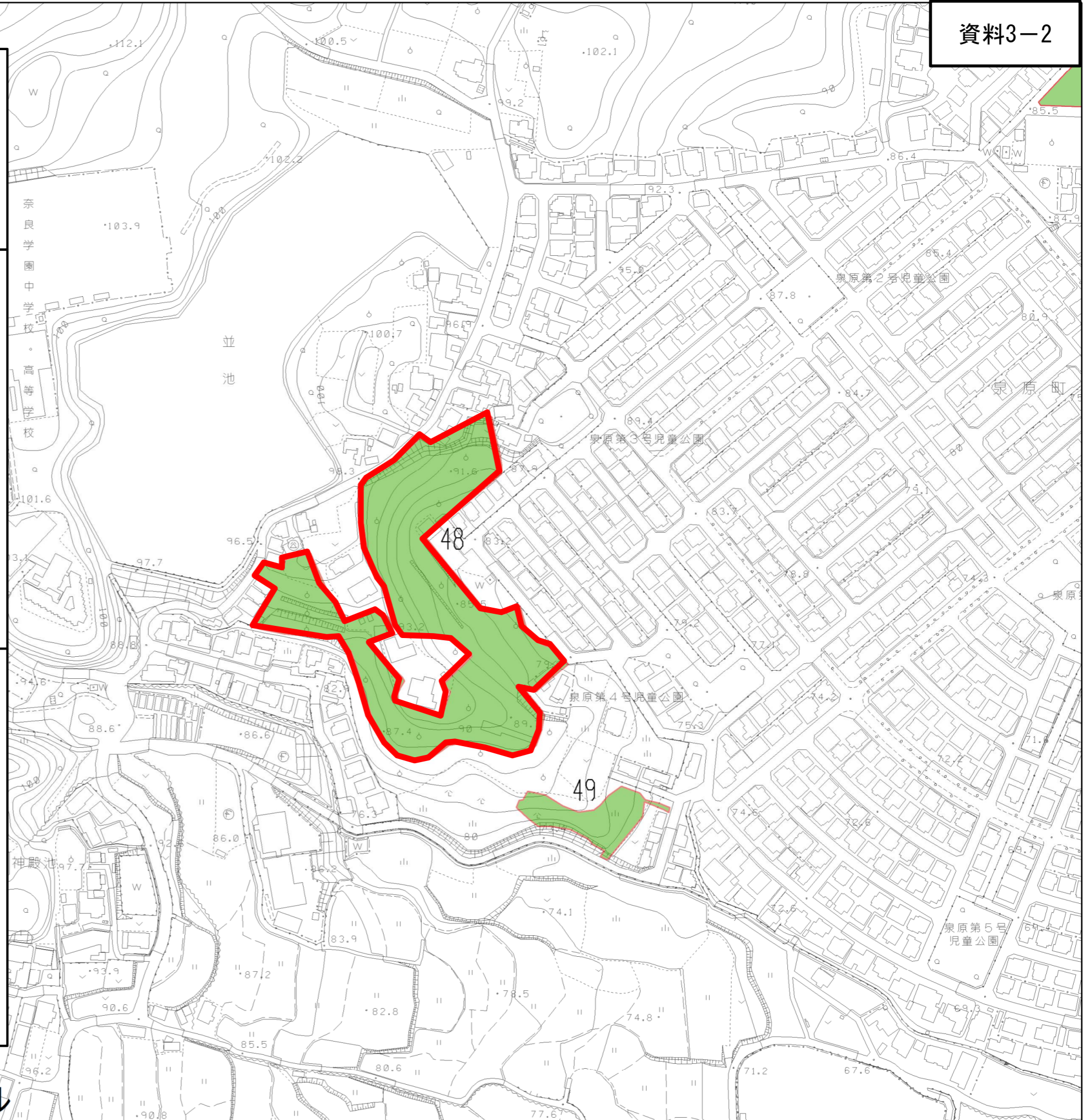


0 50 100 200 300 400 500メートル

特定生産緑地指定区域（案）

田山第三配水池

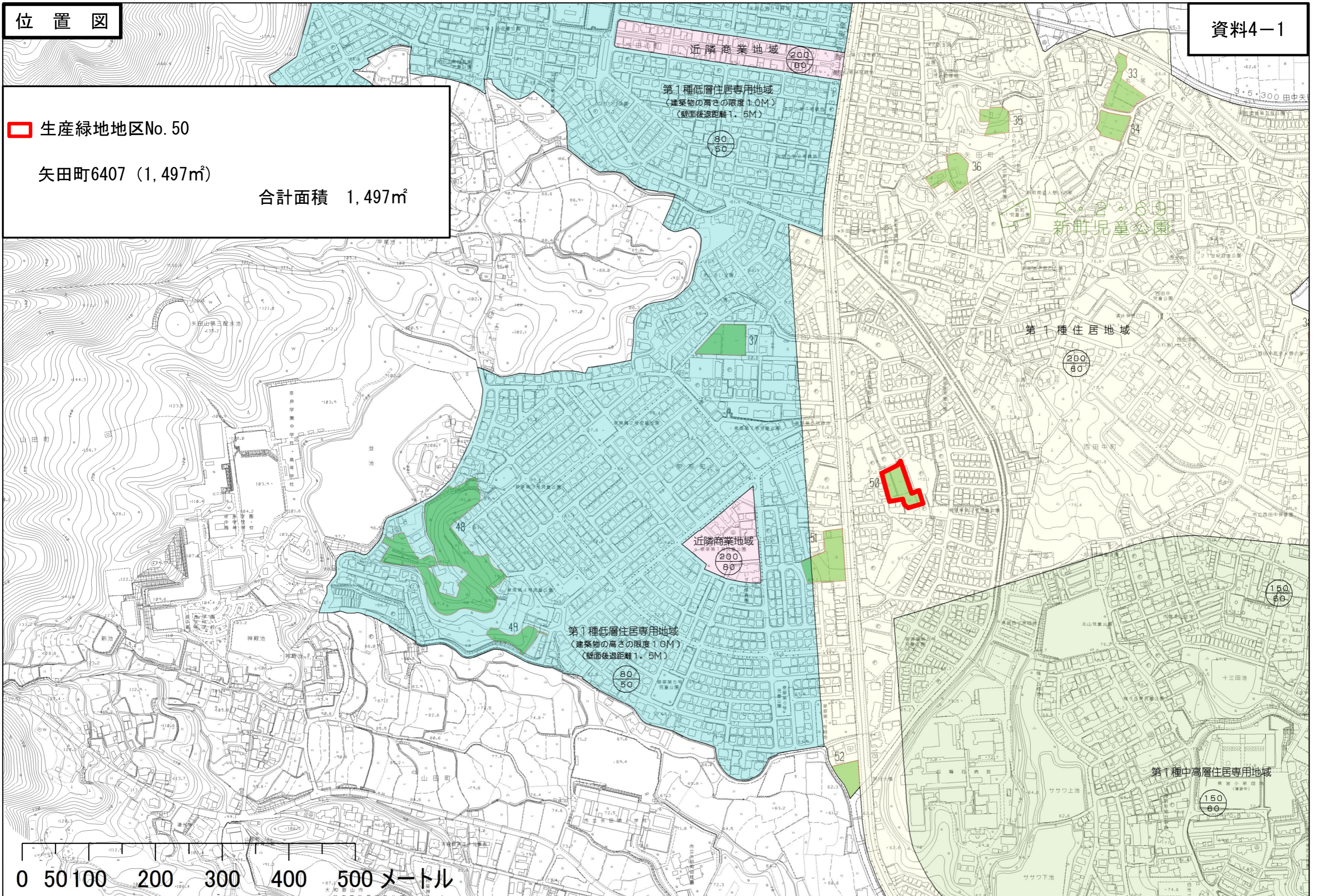
- 生産緑地地区No. 48
 矢田町6066(264㎡) 矢田町6072-1(5,175㎡)
 矢田町6072-3(2,036㎡) 矢田町6099(700㎡)
 矢田町6115-1(620㎡) 矢田町6118-1(1,212㎡)
 矢田町7244(396㎡)
- 合計面積 10,403㎡



生産緑地地区No. 50

矢田町6407 (1,497㎡)

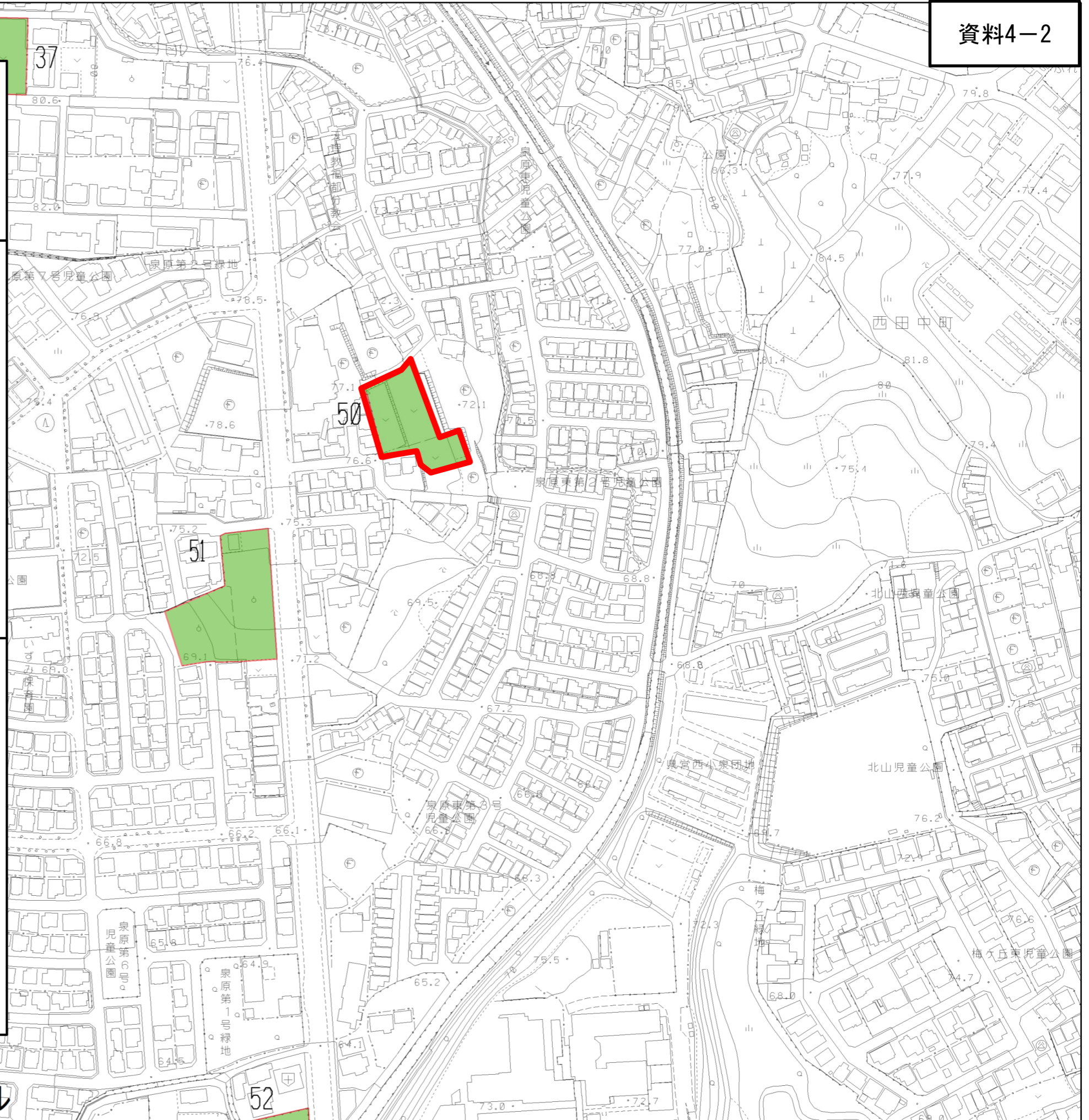
合計面積 1,497㎡



生産緑地地区No. 50

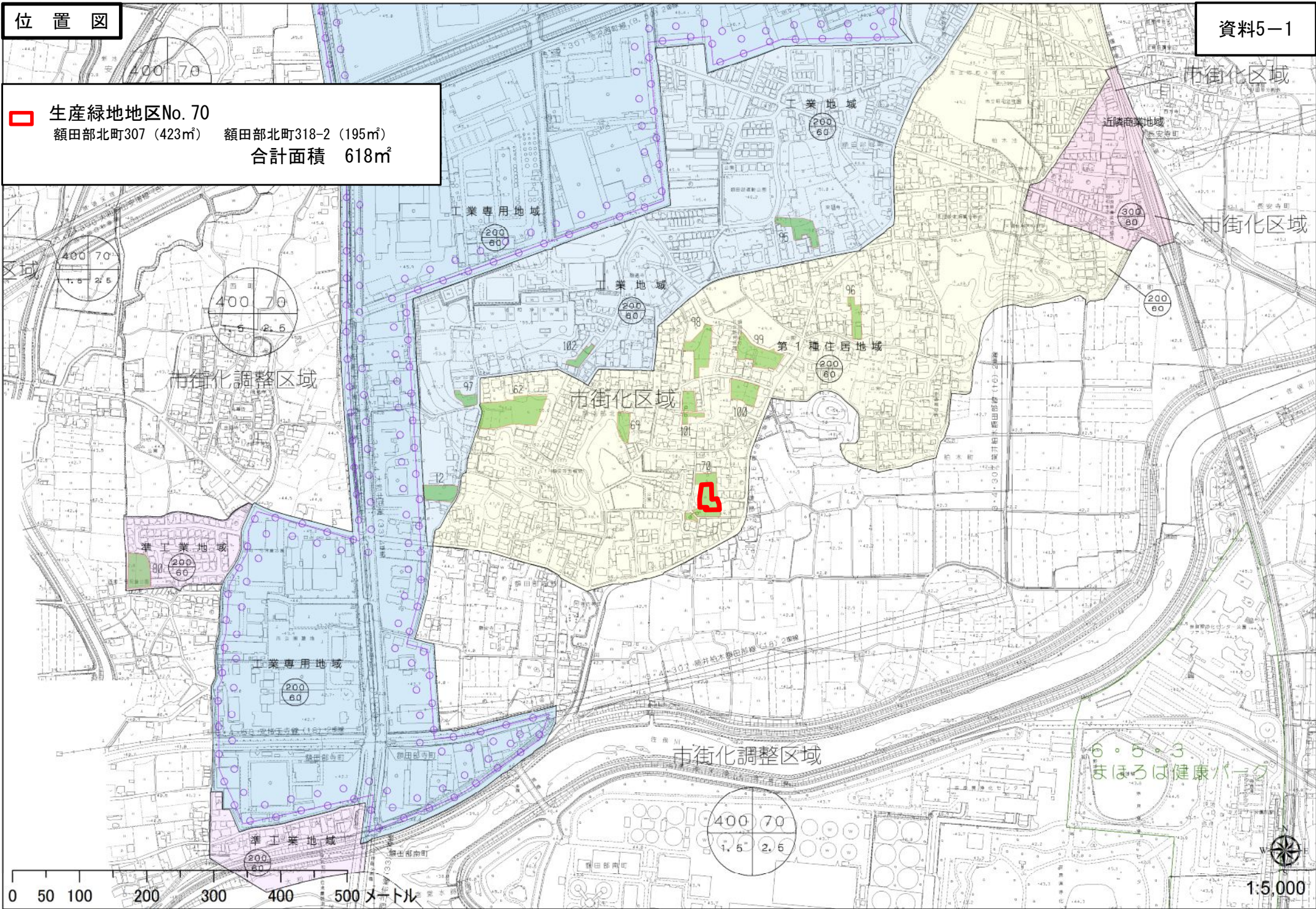
矢田町6407 (1,497㎡)

合計面積 1,497㎡



0 25 50 100 150 200 250メートル

▭ 生産緑地地区No. 70
 額田部北町307 (423㎡) 額田部北町318-2 (195㎡)
 合計面積 618㎡



生産緑地地区No. 70
額田部北町307 (423m²)
額田部北町318-2 (195m²)

合計面積618m²



0 25 50 100 150 200 250メートル

1:2,500