

第65回大和郡山市都市計画審議会 議案書

令和元年6月13日

第1号議案

特定生産緑地の指定について

第1号議案 特定生産緑地の指定について

1. 特定生産緑地の指定状況

指定年月日	地区	面積 (㎡)
平成31年1月25日指定	17 (20.0%)	18012.59 (15.0%)

() 内は全体に占める割合

2. 生産緑地地区の区域の規模に関する条例制定

面積要件 : 500㎡ → 300㎡

施行日 : 平成31年3月19日

3. 指定案の概要

指定時期(予定)	地区	面積 (㎡)
令和元年6月下旬	11 (13.6%)	21,208 (17.6%)

() 内は全体に占める割合

4. 指定案一覧(H30/12/5~H31/4/23申出受付分)

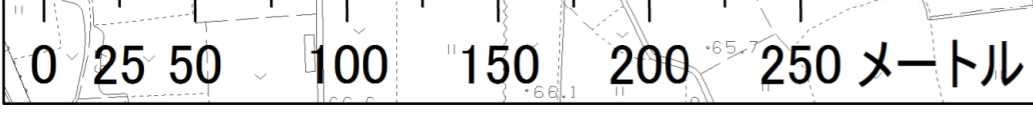
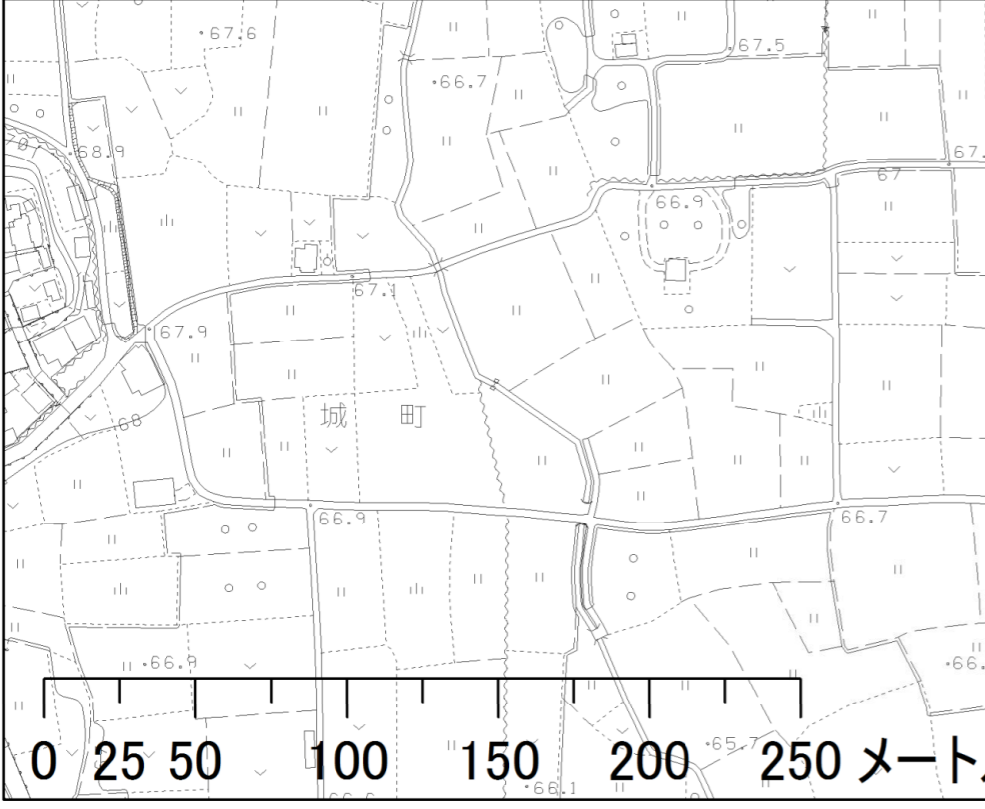
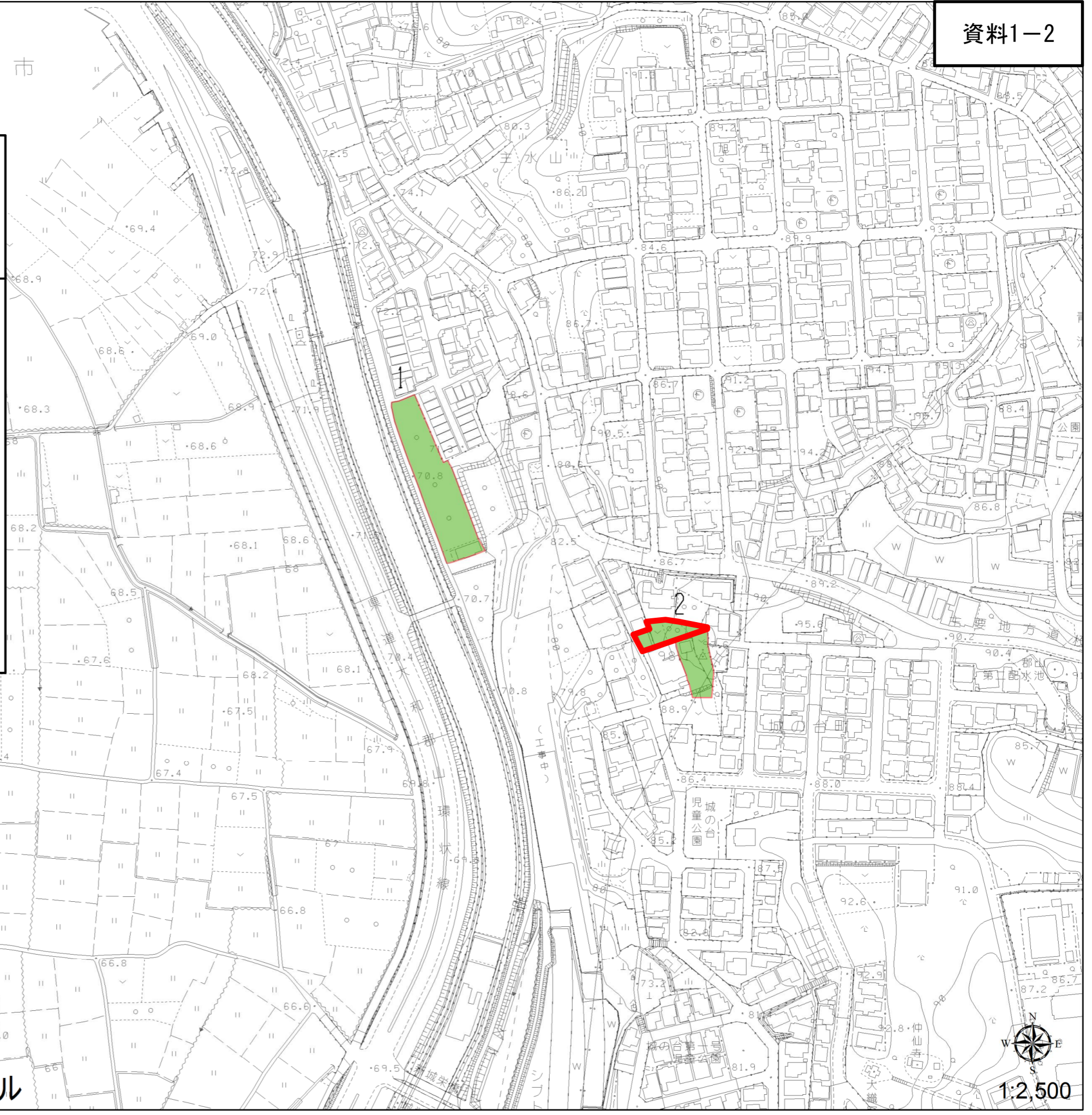
生産緑地番号	地名地番	地目	面積(㎡)	受付日	資料番号
2	城の台町1616-2	畑	330	H31.3.19	1-1, 1-2
38	西田中町264-1	畑	413	H31.3.19	2-1, 2-2
	西田中町265-1	畑	484	H31.4.23	
48	矢田町6066	畑	264	H30.12.10	3-1, 3-2
	矢田町6072-1	畑	5,175		
	矢田町6072-3	畑	2,036		
	矢田町6099	畑	700		
	矢田町6115-1	畑	620		
	矢田町6118-1	畑	1,212		
	矢田町7244	田	396		
50	矢田町6407	畑	1,497	H30.12.21	4-1, 4-2
70	額田部北町307	畑	423	H30.12.18	5-1, 5-2
	額田部北町318-2	畑	195		
78	池沢町277	田	899	H31.3.8	6-1, 6-2
	池沢町297	田	1,659		
81	池沢町308-1	田	248	H31.3.8	7-1, 7-2
	池沢町309	田	33		
	池沢町574-1	田	313		
90	池沢町30-1	田	973	H31.3.8	8-1, 8-2
91	池沢町1-1	田	480	H31.3.8	9-1, 9-2
	池沢町1-4	田	49		
	池沢町6	畑	148		
	池沢町555-1	畑	413		
	池沢町5-1	田	74		
	池沢町5-2	田	201		
92	馬司町293	畑	95	H31.3.8	10-1, 10-2
	馬司町294	畑	128		
	馬司町298	畑	343		
	馬司町290-1	畑	327	H31.3.19	
	馬司町299	畑	168	H31.3.8	11-1, 11-2
96	額田部北町407-1	畑	813	H31.1.4	12-1, 12-2
	額田部北町723-7	畑	99		
計	11地区(32筆)	—	21,208	—	—

特定生産緑地指定区域 (案)

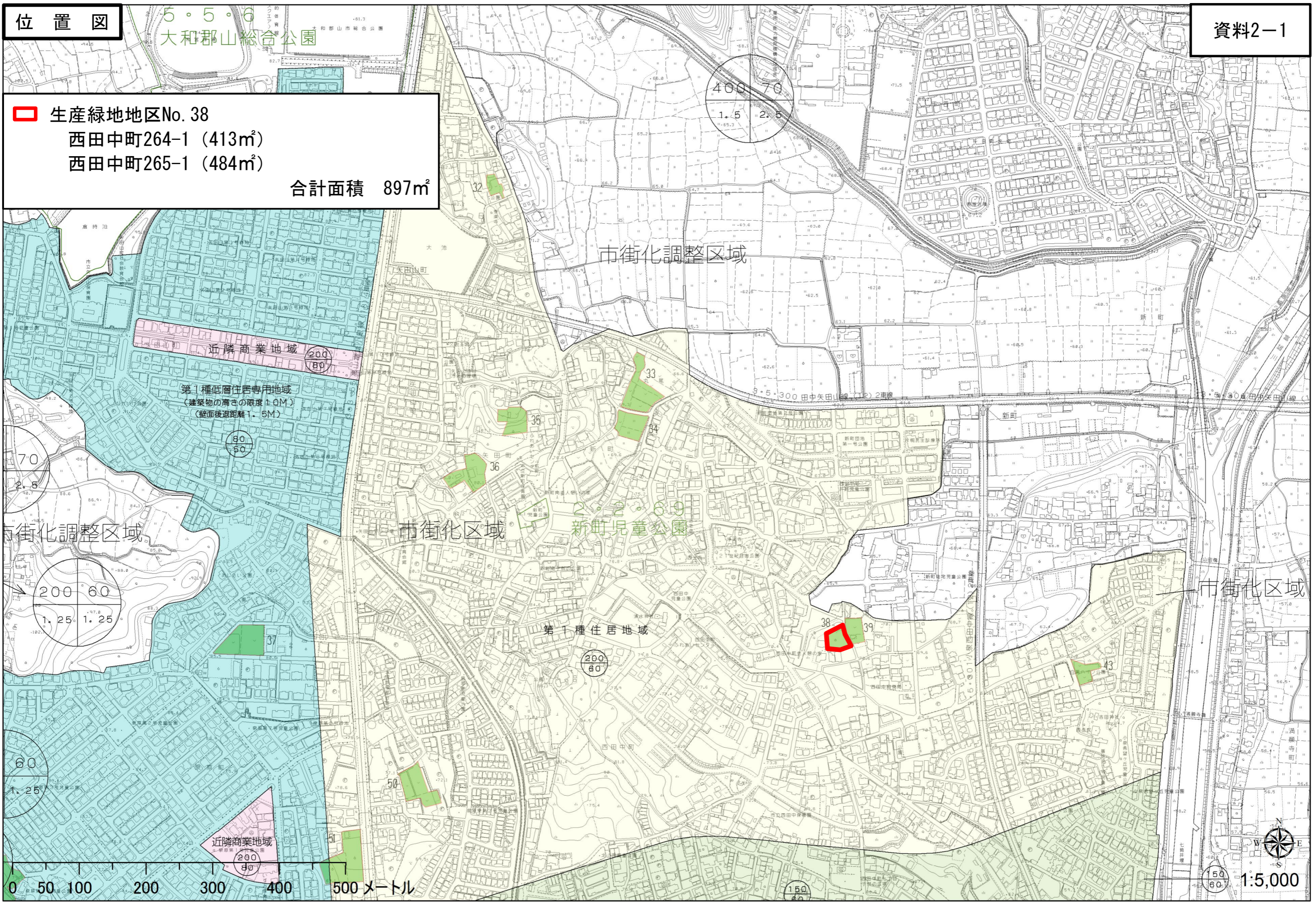
資料1-2

奈良市

生産緑地地区No. 2
城の台町1616-2 (330㎡)
合計面積 330㎡



生産緑地地区No. 38
 西田中町264-1 (413㎡)
 西田中町265-1 (484㎡)
 合計面積 897㎡



生産緑地地区No. 38
 西田中町264-1 (413㎡)
 西田中町265-1 (484㎡)
 合計面積897㎡

