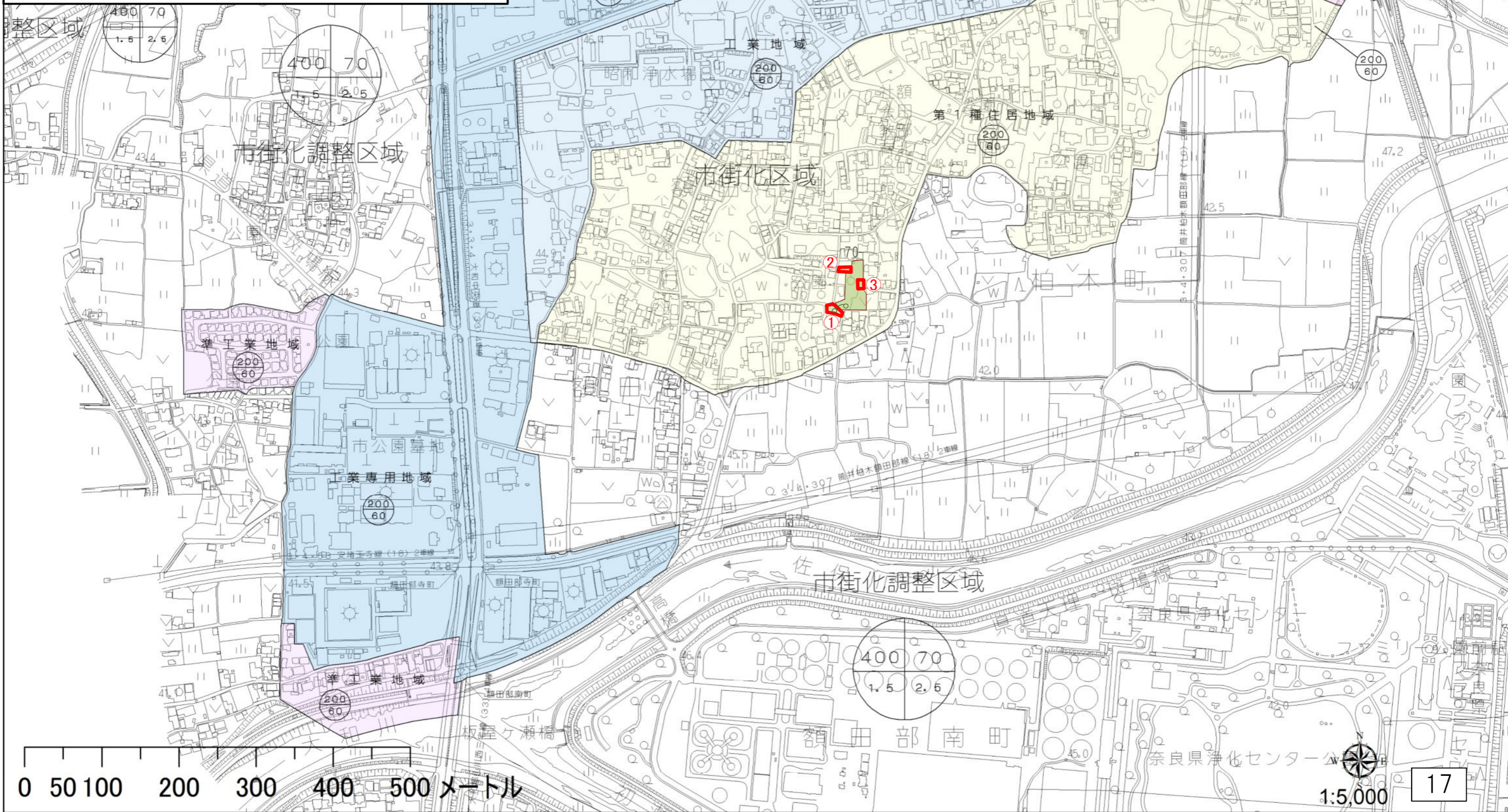


生産緑地地区No. 70

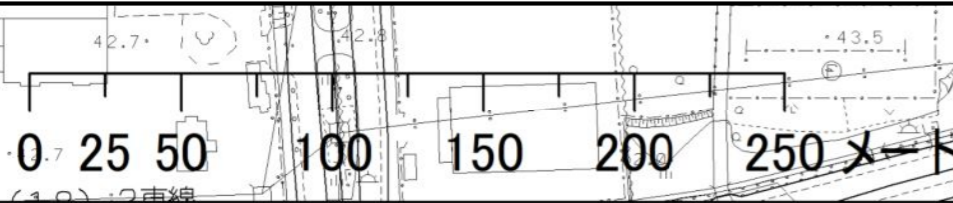
- ① 額田部北町246 (109㎡)
- ② 額田部北町309-1 (171㎡)
- ③ 額田部北町317 (109㎡)

合計面積389㎡



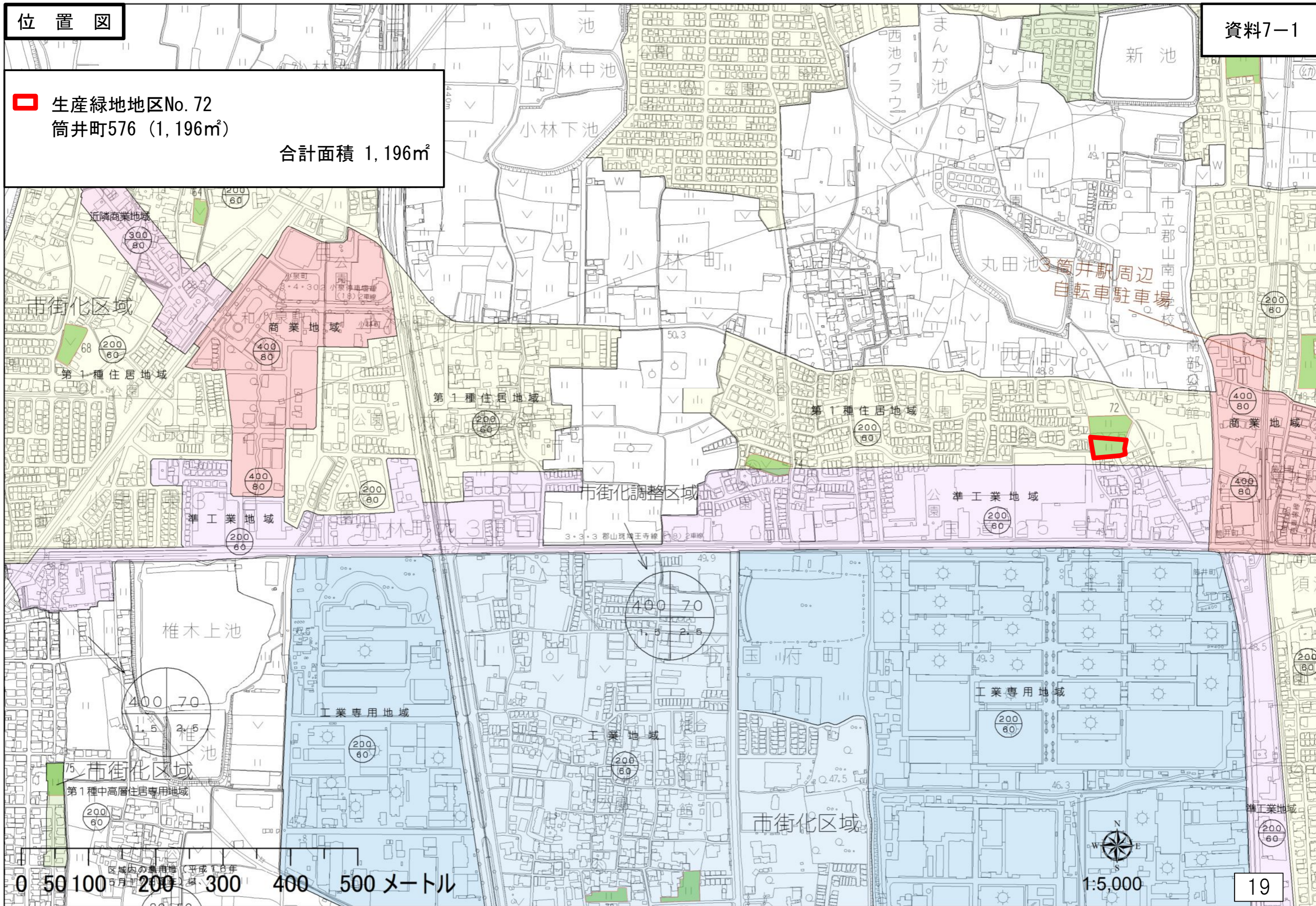
特定生産緑地指定区域 (案)

- 生産緑地地区No. 70
- ①額田部北町246 (109㎡)
- ②額田部北町309-1 (171㎡)
- ③額田部北町317 (109㎡)      合計面積389

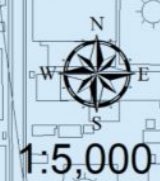


生産緑地地区No. 72  
筒井町576 (1,196㎡)

合計面積 1,196㎡




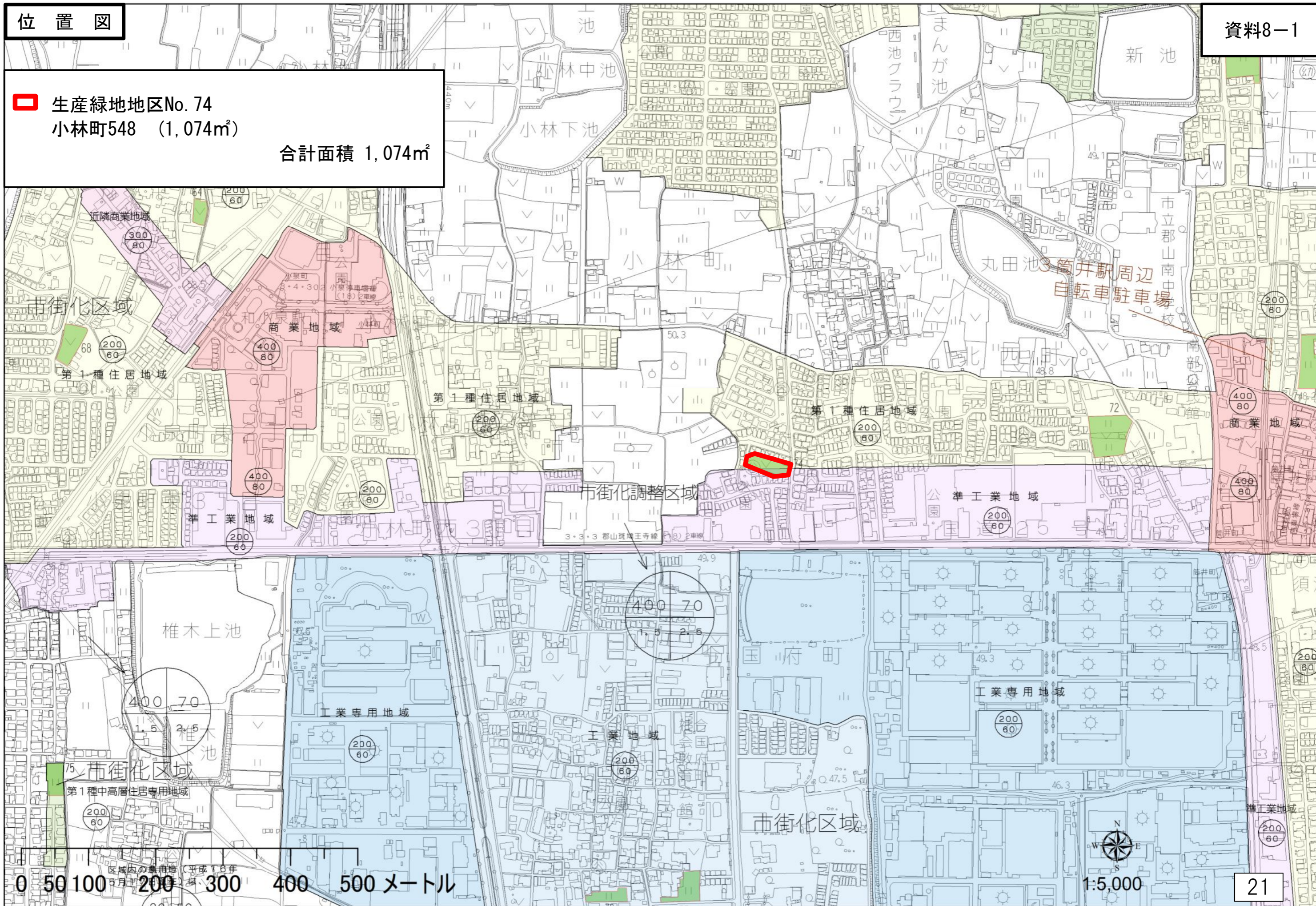
0 50 100 200 300 400 500メートル



生産緑地地区No. 72  
筒井町576 (1,196㎡)  
合計面積1,196㎡




**生産緑地地区No. 74**  
 小林町548 (1,074㎡)  
 合計面積 1,074㎡

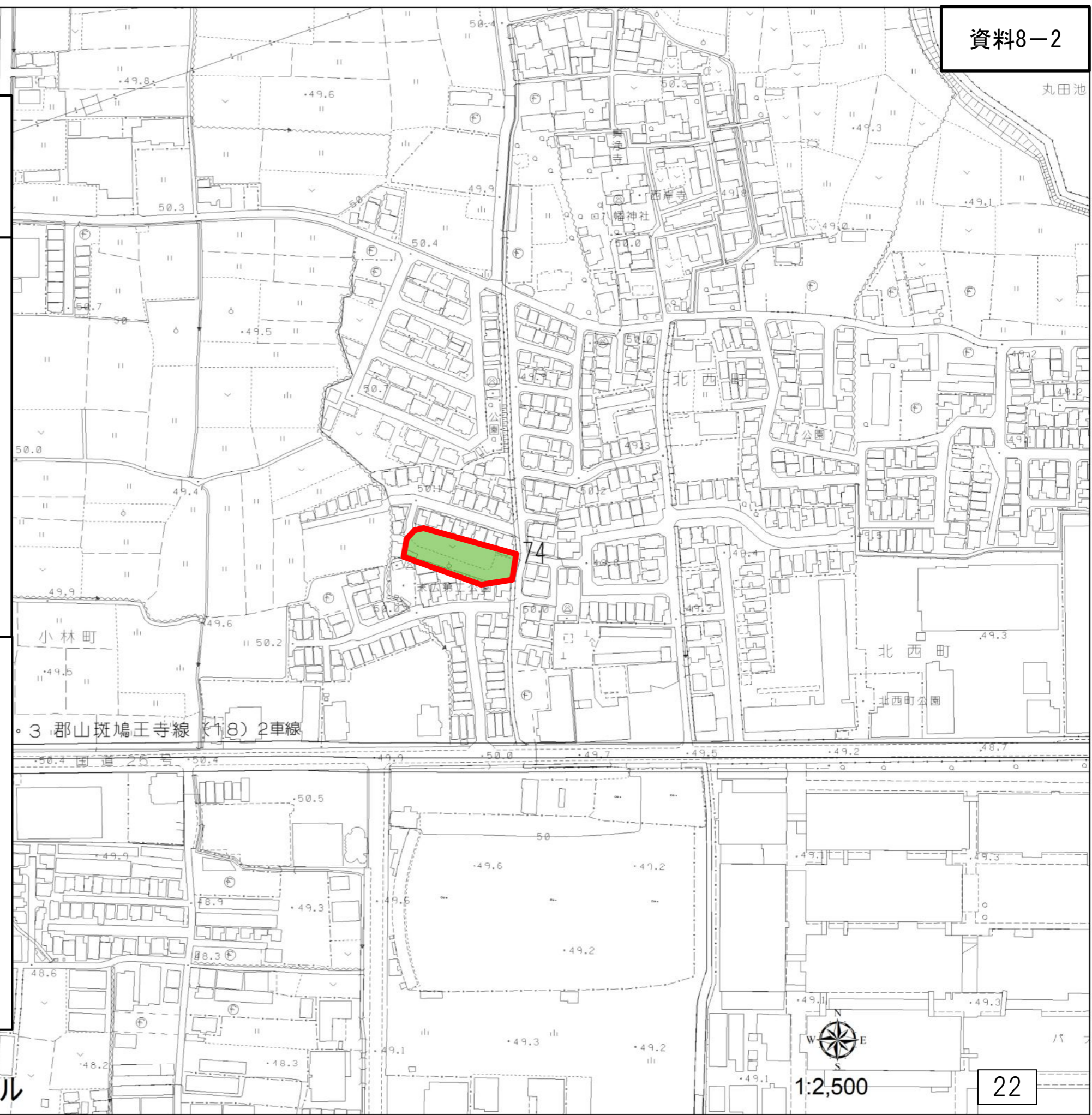


0 50 100 200 300 400 500メートル

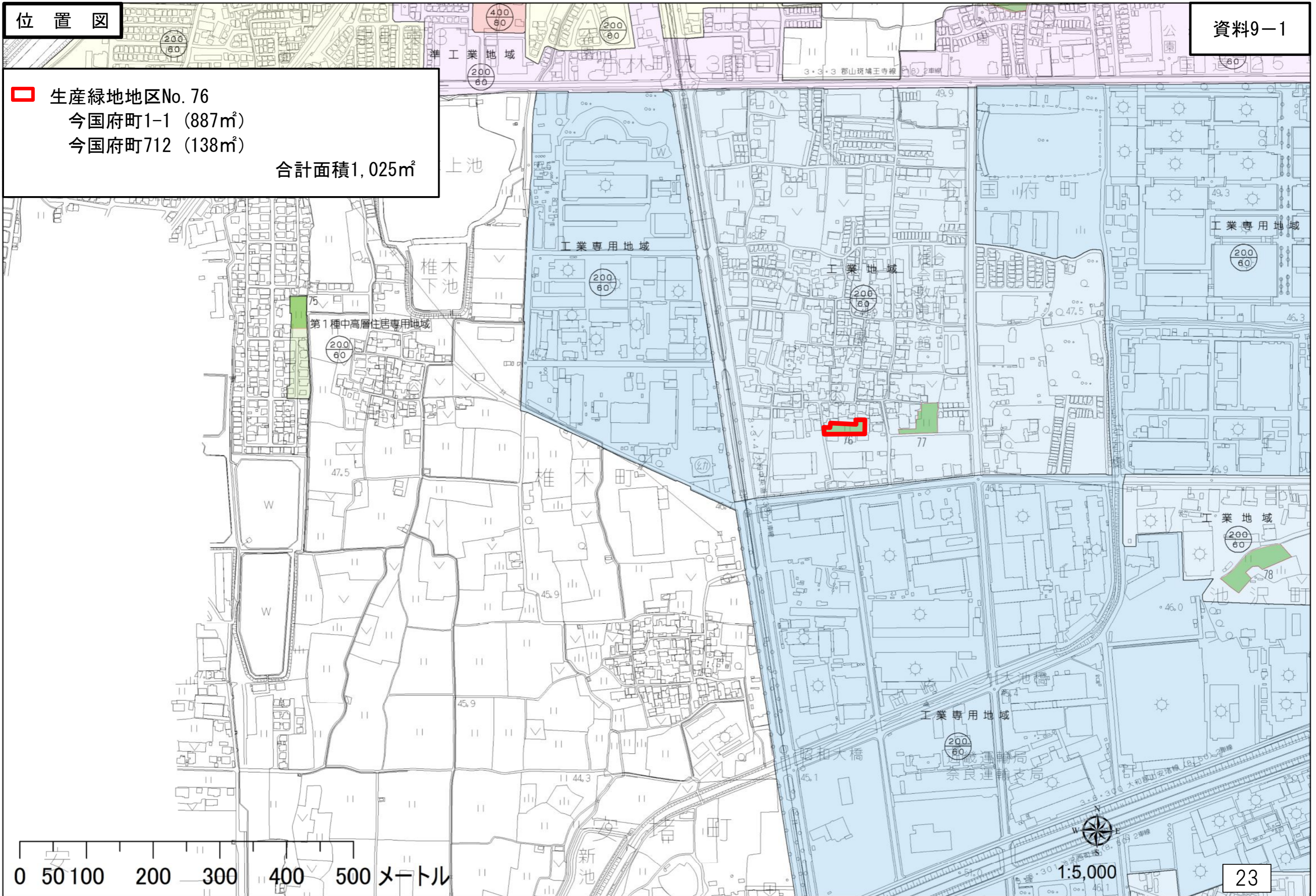


1:5,000

生産緑地地区No. 74  
小林町548 (1,074㎡)  
合計面積1,074㎡

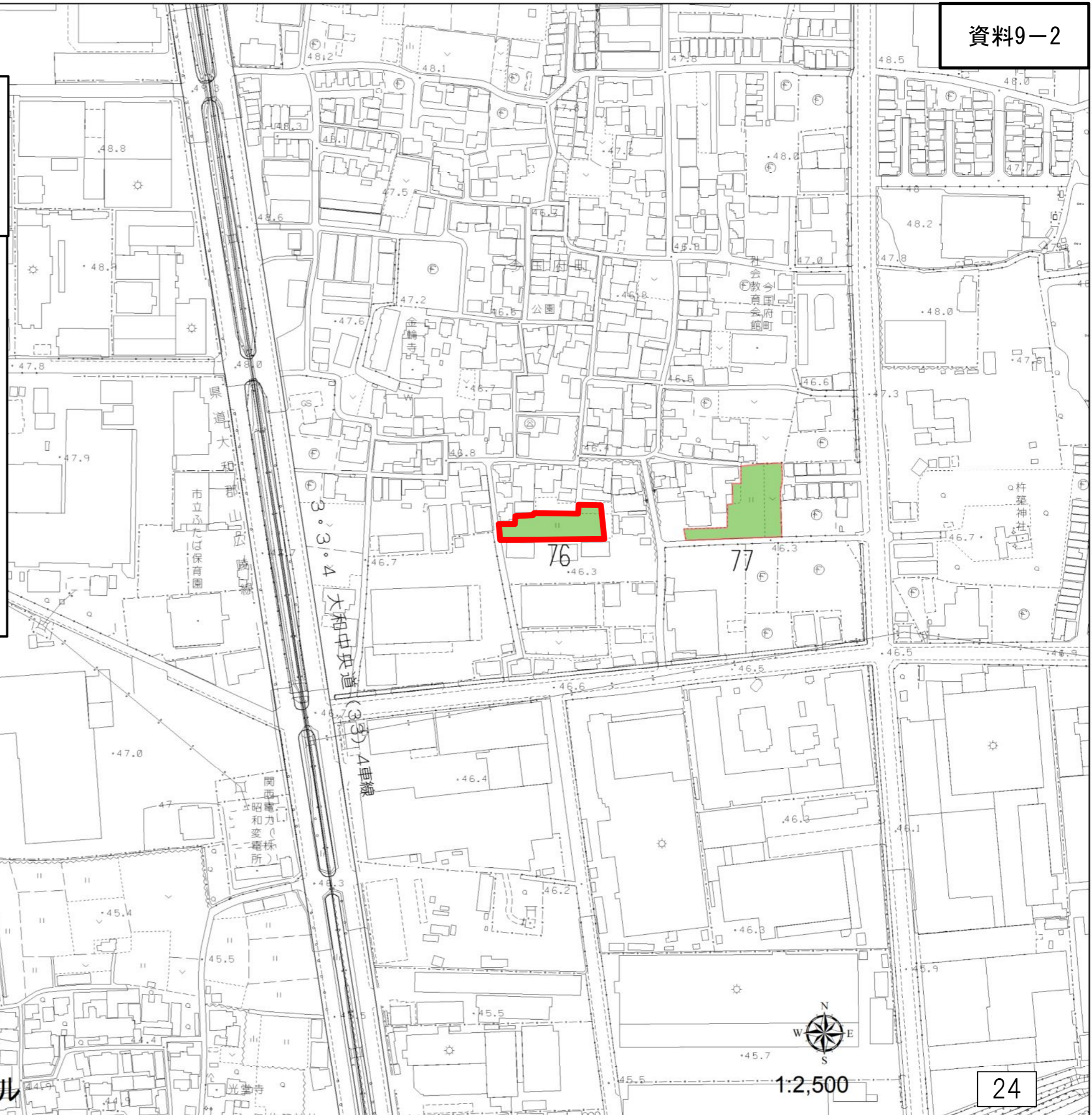


**生産緑地地区No. 76**  
 今国府町1-1 (887㎡)  
 今国府町712 (138㎡)  
 合計面積1,025㎡



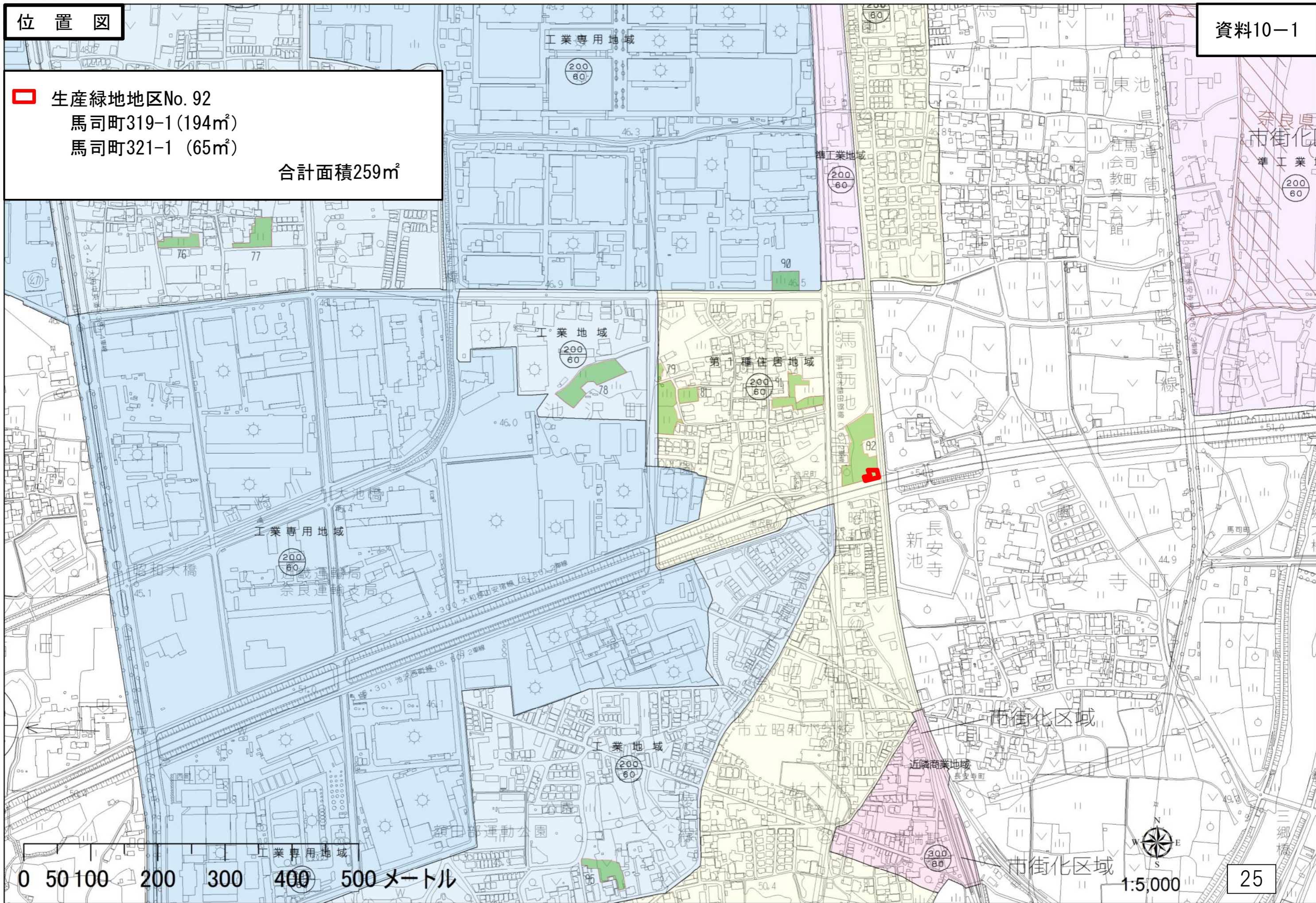
生産緑地地区No. 76  
今国府町1-1 (887㎡)  
今国府町712 (138㎡)

合計面積1,025㎡





**生産緑地地区No. 92**  
 馬司町319-1 (194㎡)  
 馬司町321-1 (65㎡)  
 合計面積259㎡



生産緑地地区No. 92  
馬司町319-1 (194㎡)  
馬司町321-1 (65㎡)

合計面積259㎡

