

平成22年度
「大和郡山・金魚検定」問題

< 金魚 >

< 上級 >



大和郡山・金魚検定認定委員会

問題1 井原西鶴さいかくの小説『西鶴置土産』の巻二の二「人には棒振りむし同然におもはれ」には、金魚にまつわる商売の話が面白く書かれている。それはどのような商売か。次の①～④のうちから正しいものを一つ選べ。

- ① 天秤棒てんびんぼうを担ぎ江戸下町で金魚銀魚を売り歩く金魚売り。
- ② 金魚を狂言する珊瑚珠魚さんごじゆと言って客寄せする見世物屋。
- ③ 金魚すくいすくいの元祖となった天満天神の金魚すくいの店。
- ④ 庭に数十の生舟を並べて金魚銀魚を売る大きな金魚屋。



参考. 原本の該当部分

問題2 『育成動植物の趨異すうい (The variation of animals and plants under Domestication)』は、飼育動物と栽培植物の変異・淘汰・遺伝について詳細に論述した書物である。本書で、著者は「動物が自然の生活環境から離れると変異すること、及び淘汰を利用すると新品種の育成ができること」の一例として、金魚をとり上げて解説している。イギリスの博物学者である本書の著者は誰か。次の①～④のうちから正しいものを一つ選べ。

- ① ダーウィン (C. Darwin)
- ② リンネ (C. Linné)
- ③ メンデル (G. Mendel)
- ④ ド・フリーズ (H. de Vries)

問題3 金魚の中には頭に肉瘤にくりゅうをもつものがある。肉瘤のある品種の組み合わせはどれか。次の①～④のうちから正しいものを一つ選べ。

- ① サクラニシキ ・ アズマニシキ ・ ランチュウ
- ② ナンキン ・ サンショクデメキン ・ アズマニシキ
- ③ セイブングョ ・ ワトウナイ ・ アカデメキン
- ④ タンチョウ ・ スイホウガン ・ リュウキン

問題4 金魚の色模様には、それにふさわしい名前が付けられている。写真の金魚に見られる背の色模様は何と呼ばれるか。次の①～④のうちから正しいものを一つ選べ。

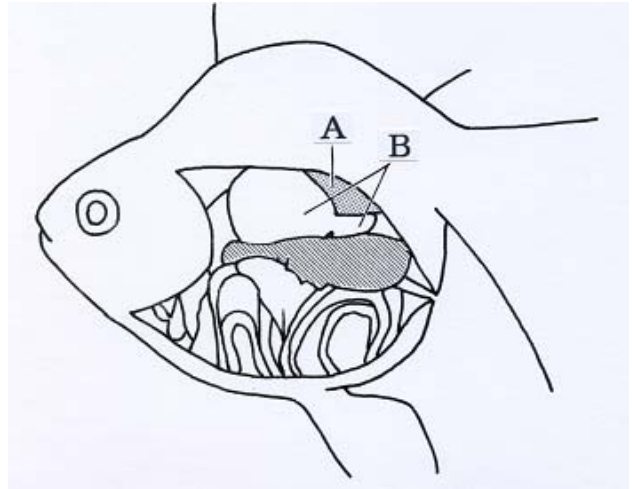


- ① あずき さらさ 小豆更紗
- ② 桜更紗
- ③ 赤勝更紗
- ④ 花火更紗

問題5 金魚の品種であるジキン(地金)とロクリン(六鱗)の体形や色彩などについて書かれた文のうち、記述の正しいものはどれか。次の①～④から正しいものを一つ選べ。

- ① ロクリンの容姿は笹葉ささばに譬えられ、ジキンに比べてほっそりしている。
- ② 上からみると、ロクリンの尾は4枚(上葉2+下葉2)に、ジキンの尾は2枚(上葉2)に見える。
- ③ ジキンとロクリンの色彩は六鱗(口先と各鰭が赤い)を基準とするが、ジキンでは口紅を欠いてもよい。
- ④ 2枚の楫鰭かじびれは、ジキンでは互いに接近して平行に並ぶものを、またロクリンでは「ハ」の字形に開いたものを、それぞれ優良とする。

問題6 図はリュウキンの内臓諸器官を示したものである。図中のA、Bはそれぞれ何か。次の①～④のうちから正しいものを一つ選べ。



- | <u>A</u> | <u>B</u> |
|--------------|------------|
| ① 腎臓 | うきぶくろ
鰾 |
| ② 肝臓 | 腸 |
| すいぞう
③ 膵臓 | 胃 |
| たんのう
④ 胆嚢 | 生殖腺 |

問題7 ^{すがかめたろう}須賀亀太郎はトサキンの作出に当たり、金魚の2品種を掛け合わせている。この掛け合わせに用いた品種はどれか。次の①～④のうちから正しいものを一つ選べ。

- | | |
|---------------------|---------------|
| ① オオサカランチュウ ・ リュウキン | ② ナンキン ・ ワキン |
| ③ ランチュウ ・ ワキン | ④ ジキン ・ リュウキン |

問題8 ^{ひろさきちほう}青森・弘前地方で古くから愛玩・飼育されてきた下図に示す地金魚ツガルニシキ（津軽錦）に、当該品種名が付けられたのは昭和何年のことか。次の①～④のうちから正しいものを一つ選べ。

- ① 2 (1927)
- ② 16 (1941)
- ③ 24 (1949)
- ④ 36 (1961)



参考. ツガルニシキは戦時中に絶滅した。写真は復元個体。

問題9 金魚の品種の中には、成長の過程で眼の網膜が変性して視力が極度に低下するものがある。この網膜変性を起こす品種はどれか。次の①～④のうちから正しいものを一つ選べ。

- ① キンランシ
- ② ワトウナイ
- ③ テツギョ
- ④ チョウテンガン

問題10 セイブンギョ（青文魚）は赤色素細胞をもたず、花束状の黒色素細胞によって体色が青く見える。この青色体色の遺伝について書かれた文のうち、記述の正しいものはどれか。次の①～④から一つ選べ。

- ① 体色は1つの劣性遺伝子によって支配され、青文魚同士の掛け合わせから生まれる子はすべて青色となる。
- ② 体色は4つの劣性遺伝子によって支配され、この4つの遺伝子をすべて持つ金魚は青色になる。
- ③ 体色は1つの優先遺伝子によって支配され、青文魚と鮒を掛け合わせると、生まれた子の3/4は青色になる。
- ④ 体色は2つの同義遺伝子によって支配され、青文魚同士を掛け合わせても、他の体色の子が生まれることがある。

問題11 写真は、ある祭りの一場面を撮ったもので、子供達がひいているのは“金魚台輪”と呼ばれるものである。この祭りが行われる地域はどこか。次の①～④のうちから正しいものを一つ選べ。

- ① 高知県土佐市
- ② 秋田県^{おおだて}大館市
- ③ 新潟県^{しばた}新発田市
- ④ 青森県^{ひろさき}弘前市



問題12 金魚を擬人化した右の浮世絵は、『相馬の古内裏』、『宮本武蔵と巨鯨』などの奇想の作品で知られる絵師のものである。この絵師は誰か。次の①～④のうちから正しいもの一つ選べ。

- ① 歌川国芳
- ② 葛飾北斎
- ③ 喜多川歌麿
- ④ 鈴木晴信



問題13 現在、春に柳澤神社の境内で行われている全国農林水産祭参加の金魚品評会は、今年で第何回か。次の①～④のうちから正しいもの一つ選べ。

- ① 45
- ② 50
- ③ 90
- ④ 100

問題14 大和郡山市の金魚生産者は、写真の木箱の底が網になっていて水面に浮かべて金魚等を入れて使う道具を主に何と呼ぶか。次の①～④のうちから正しいもの一つ選べ。

- ① フネ
- ② ゲタ
- ③ ウッド
- ④ ウオバン



問題15 金魚池や水槽等の水面で育つ浮き草「ホテイアオイ」は美しい花を咲かせるが、その花の色は何色か。次の①～④のうちから正しいものを一つ選べ。

- ① 白紫色
- ② 淡い黄色
- ③ グリーン
- ④ オレンジ色かかったピンク

問題16 大和郡山市の金魚生産者は小赤を出荷する際、素早く正確に数えるために、一定の匹数を手にとって数えるのを通例としている。主に何匹単位で数えているか。次の①～④のうちから正しいものを一つ選べ。

- ① 2
- ② 3
- ③ 5
- ④ 10

問題17 大和郡山市には金魚の生産者の組合があるが、この組合の正式名称は何か。次の①～④のうちから正しいものを一つ選べ。

- ① 奈良県郡山金魚漁業協同組合
- ② 大和郡山市金魚漁業協同組合
- ③ 奈良県郡山金魚生産協同組合
- ④ 大和郡山市金魚生産協同組合

問題18 今年実施された全国金魚すくい選手権大会の認定大会（予選大会）で競技会場が最も北に位置する大会は何か。次の①～④のうちから正しいものを一つ選べ。

- ① 青森空港大会
- ② 秋田空港大会
- ③ 仙台空港大会
- ④ 福島空港大会

問題19 全国金魚すくい選手権大会事務局の連絡先Eメールのアドレスの文字で@より前にある文字は何か。次の①～④のうちから正しいものを一つ選べ。

- ① kingyo_s
- ② kingyosukui
- ③ kingyo_sukui
- ④ kingyochamp

問題20 全国金魚すくい選手権大会への出場の申込方法として可能なものはどれか。次の①～④のうちから正しいものを一つ選べ。

- ① 10歳・6歳・5歳の子ども3人でチームを組んで団体戦に申し込む。
- ② 個人戦と団体戦に重複して申し込む。
- ③ 大会ホームページより申し込む。
- ④ 電話で申し込む。