

問題1 チョウテンガンは^{なんど にほん ゆにゆう}何度でも日本へ輸入されましたが、^{ちゆうごく にほん さいしよ}中国から日本へ最初に輸
^{にゆう ねんだい}入された年代はいつですか。つぎの①～④のうちから正しいものを一つえらび
^{ただ ひと}なさい。

- ① 1600年代^{ねんだい} ② 1700年代^{ねんだい} ③ 1800年代^{ねんだい} ④ 1900年代^{ねんだい}

問題2 金魚の^{きんぎよ しり}臀びれ(楫^{かじ}びれ)には、^{まい}1枚のものと^{まい}2枚のものが^み見られます。^{ひんぴやう}品評
^{かい しんさ}会の審査で、^{まい しり}2枚の臀びれ(二枚楫^{にまいかじ})を^{じやうけん}もっていることが^{しゆるい}条件づけられる^{なに}種類
^{ただ ひと}は何ですか。つぎの①～④のうちから正しいものを一つえらびなさい。

- ① ジキン ② ナンキン
 ③ ランチュウ ④ オランダシシガシラ

問題3 写真は^{しゃしん ぜつめつ}絶滅した^{きんぎよ ふくげん}金魚を復元したもので、^{あおもりけん つく}青森県で作られた^{きんぎよ}金魚であることか
^{あおもりし あさむしすいぞくかん てんじ}ら青森市の浅虫水族館にも^{きんぎよ しゆるい}展示されました。この^{なに}金魚の^{ただ ひと}種類は何ですか。つぎ
 の①～④のうちから正しいものを一つえらびなさい。

- ① シュウキン
 ② ハナフサ
 ③ ツガルニシキ
 ④ キンランシ



問題4 シュシャワキン(朱砂^{しゅしゃわきん}和金^{きんぎよ})とはどのような金魚ですか。つぎの①～④のう
^{ただ ひと}ちから正しいものを一つえらびなさい。

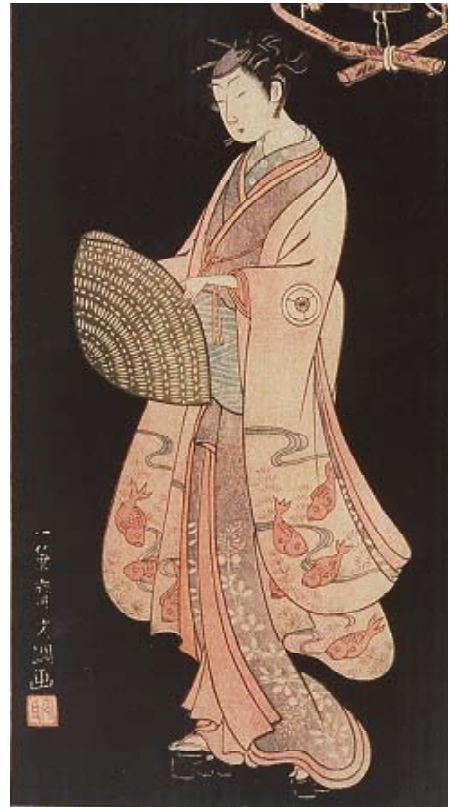
- ① ^{あかいろ}赤色の^{くろいろ}からだに^{てんてん}黒色の点々のあるワキン。
 ② ^{さらさ あかいろ}更紗(赤色と^{しろいろ}白色の^{もよう}まじった模様)のワキン。
 ③ ^{とつぜんへんい}突然変異によってできた^{とうめいりん}透明鱗のワキン。
 ④ ^{くろいろ}黒色の^{たいげいいろ}からだに^{てんてん}橙色の点々のあるワキン。

問題5 ^{きんぎょ}金魚は、^{すいおん}水温の^{へんか}変化によく^{てきおう}適応できる魚といわれています。^{きんぎょ}金魚が生存できる^{もと}最も^{ひく}低い^{おんど}温度と、^{もと}最も^{たか}高い^{おんど}温度はおよそ^{なんど}何度ですか。つぎの①～④のうちから^{ただ}正しいもの^{ひと}を一つえらびなさい。

	^{もと} 最も ^{ひく} 低い ^{おんど} 温度	^{もと} 最も ^{たか} 高い ^{おんど} 温度
①	1度 ^ど	38度 ^ど
②	1度 ^ど	48度 ^ど
③	5度 ^ど	38度 ^ど
④	5度 ^ど	48度 ^ど

問題6 ^{みぎ}右の^{うきよえ}浮世絵は江戸時代中期の作品です。^{えどじだい}その時代にいた^{ちゆうき}金魚の^{さくひん}種類や^{きんぎょ}飼育について、^{じだい}どのようなことが^{しゆく}わかり^{しゆく}りますか。つぎの①～④のうちから^{ただ}正しいもの^{ひと}を一つえらびなさい。

- ① ^{ふつうめ}普通目の^{きんぎょ}金魚のほか、^{でめせい}出目性の^{きんぎょ}金魚がいた。
- ② ^せ背びれのある^{きんぎょ}金魚のほか、^せ背びれのない^{きんぎょ}金魚がいた。
- ③ ^{きんぎょ}金魚の^お尾はすべて^み三つ^お尾であった。
- ④ ^{きんぎょ}金魚は^{しつない}室内で^か飼われず、^{おがわ}小川で^か飼われていた。



問題7 ^{はんしゆく}プランクトンの^{きんぎょ}繁殖や^す金魚が^{かんきよう}住みやすい^{ふる}環境をつくるため、^{きんぎょいけ}古くから^な金魚池に^{ひりよう}肥料が^{しろうわ}まかれて^{ねんごろ}います。昭和50年頃までよく^{つか}使われてきた^{ひりよう}肥料は何ですか。つぎの①～④のうちから^{ただ}正しいもの^{ひと}を一つえらびなさい。

- ① ^{しょうゆ}醤油かす
- ② ^{さけ}酒かす
- ③ おから
- ④ ^{こめ}米のとぎ汁^{じる}

問題8 ^{しょうわ はじ ころ みせ か きんぎよ も かえ} 昭和の初め頃、店で買った金魚はどのようにして持ち帰ったでしょう。つぎの①～④のうちから正しいものを一つえらびなさい。

- ① ^{ふくろ さんそ い} ビニール袋に酸素を入れて
- ② ^{つ ふくろ い} ヒモ付きのビニール袋に入れて
- ③ ^{あ かん ちゃわん い} 空き缶や茶碗に入れて
- ④ ^い ペットボトルに入れて

問題9 ^{やまとこおりやまし げんざい きんぎよ いち しょうわなんねん} 大和郡山市で現在おこなわれている金魚のセリ市は、昭和何年からおこなわれていますか。つぎの①～④のうちから正しいものを一つえらびなさい。

- ① ^{しょうわ ねん} 昭和34年 (1959)
- ② ^{しょうわ ねん} 昭和39年 (1964)
- ③ ^{しょうわ ねん} 昭和44年 (1969)
- ④ ^{しょうわ ねん} 昭和49年 (1974)

問題10 ^{きんぎよも よ も ただ ひと} 金魚藻と呼ばれる藻はどれですか。つぎの①～④のうちから正しいものを一つえらびなさい。

① アナカリス



② フサモ



③ エビモ



④ カボンバ



問題11 金魚きんぎょの多くは漢字かんじの名前なまえ（和金わきん、琉金りゅうきんなど）をもっていますが、漢字かんじの名前なまえをもたない金魚きんぎょはどれですか。つぎの①～④のうちから正しいものただを一つひとえらびなさい。

- ① コメット
- ② タンチョウ
- ③ ランチュウ
- ④ チョウテンガン

問題12 金魚きんぎょの生産者せいさんしゃが出荷しゅつかで一番いちばんいそがしい時期じきは、一年いちねんのうちでどの時期じきですか。つぎの①～④のうちから正しいものただを一つひとえらびなさい。

- ① 1～2月がつ
- ② 4～5月がつ
- ③ 7～8月がつ
- ④ 10～11月がつ

問題13 募集ぼしゅうして決きまった全国金魚ぜんこくきんぎょすくい選手権大会せんしゅけんたいかいの会場かいじょうの愛称あいしょうは何なにですか。つぎの①～④のうちから正しいものただを一つひとえらびなさい

- ① 金魚きんぎょランド
- ② 金魚きんぎょスクエア
- ③ 金魚きんぎょアリーナ
- ④ 金魚きんぎょミュージアム



問題14 今年ことしの全国金魚ぜんこくきんぎょすくい選手権大会せんしゅけんたいかいでは、あるすくい方かたが禁止きんしになりました。禁止きんしになったすくい方かたはどれですか。つぎの①～④のうちから正しいものただを一つひとえらびなさい。

- ① 壁かべすくい
- ② 指ゆびすくい
- ③ 枠わくすくい
- ④ 両手りょうてすくい



問題15 全国金魚すくい選手権大会では、数多く金魚をすくった選手のほかに別の選手を表彰しています。どういう選手を表彰していますか。つぎの①～④のうちから正しいものを一つえらびなさい。

- ① 目立つ服を着ている選手
 ② 金魚のように元気な選手
 ③ おやこ親子で出場している選手
 ④ 5回連続で出場している選手

問題16 第14回全国金魚すくい選手権大会の開会式で、大会マスコットキャラクターの“きんとと”と一緒に登場したのは誰ですか。つぎの①～④のうちから正しいものを一つえらびなさい。

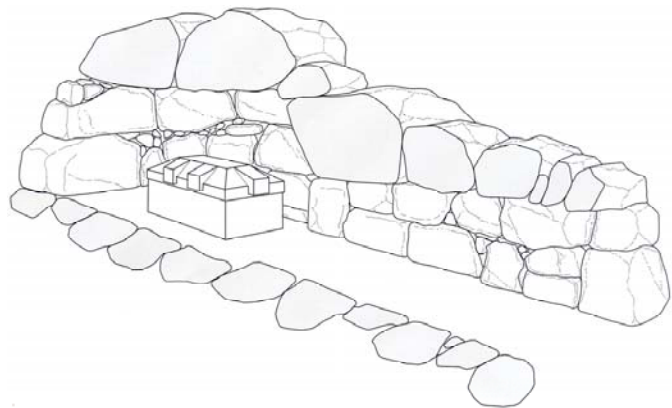
- ① ひこにゃん ② せんとくん ③ まんとくん ④ なーむくん

問題17 全国金魚すくい選手権大会会場の入口に石で造られたきんととの像が置かれています。どんなポーズをしていますか。つぎの①～④のうちから正しいものを一つえらびなさい。

- ① 両手をあげて走っている
 ② ポイをもっている
 ③ 座って休んでいる
 ④ 手をあげて挨拶している

問題18 大和郡山市にある割塚古墳には、図のような横から出入りできる石の部屋があります。このような部屋を何といいますか。つぎの①～④のうちから正しいものを一つえらびなさい。

- ① 竪穴式石室
 ② 石囲い木室
 ③ 横穴式石室
 ④ 横穴式木室



問題19 写真は、大和郡山市九条町にある平城京跡の井戸から見つかった奈良時代の銅でできた道具です。この道具は何ですか。つぎの①～④のうちから正しいものを一つえらびなさい。

- ① ビンの栓
- ② 洋服のボタン
- ③ 鉄砲の玉
- ④ はかりの分銅



問題20 郡山城を囲う堀は現在も池として残っていますが、実際にある池の名前はどれですか。つぎの①～④のうちから正しいものを一つえらびなさい。

- ① きんぎょ堀池
- ② どじょう堀池
- ③ うなぎ堀池
- ④ あなご堀池

問題21 写真は、旧郡山藩士が持っていた古文書の中の絵です。右側が人、左側は人に見立てたナマズです。この古文書は嘉永7年（1854）に、ある大災害が起こったために作成されたものです。その災害は何ですか。つぎの①～④のうちから正しいものを一つえらびなさい。

- ① 地震
- ② 洪水
- ③ 火事
- ④ 竜巻



「豊田家文書」整理番号59
(大和郡山市教育委員会所蔵)

問題22 江戸時代、郡山藩のお殿様は参勤交代といって江戸と郡山を一年おきに往復することが決められていました。およそ何泊して郡山から江戸まで行きましたか。つぎの①～④のうちから正しいものを一つえらびなさい。

- ① 3～5泊
- ② 10～12泊
- ③ 20～22泊
- ④ 30～32泊

問題23 写真は、昭和4年（1929）に柳町通りの「和田徳」というお店を撮影したものです。これは何のお店ですか。つぎの①～④のうちから正しいものを一つえらびなさい。

- ① 質屋しちや すしや
- ② 寿司屋ごふくや
- ③ 呉服屋わがしや
- ④ 和菓子屋



問題24 大和郡山市観光協会が今年の5月より始めた観光サービスは何ですか。つぎの①～④のうちから正しいものを一つえらびなさい。

- ① レンタサイクル
- ② 観光案内かんこうあんない
- ③ 荷物の預かりにもつ あず
- ④ おみやげの割引わりびき

問題25 昨年8月に亡くなった漫画家の赤塚不二夫さんは、母親の実家があった大和郡山市で少年時代を過ごしました。その少年時代の体験がモデルになったと言われている赤塚さんの作品はどれですか。つぎの①～④のうちから正しいものを一つえらびなさい。

- ① 天才バカボンてんさい
- ② おそ松くんまつ
- ③ ひみつのアッコちゃん
- ④ もーれつア太郎たろう