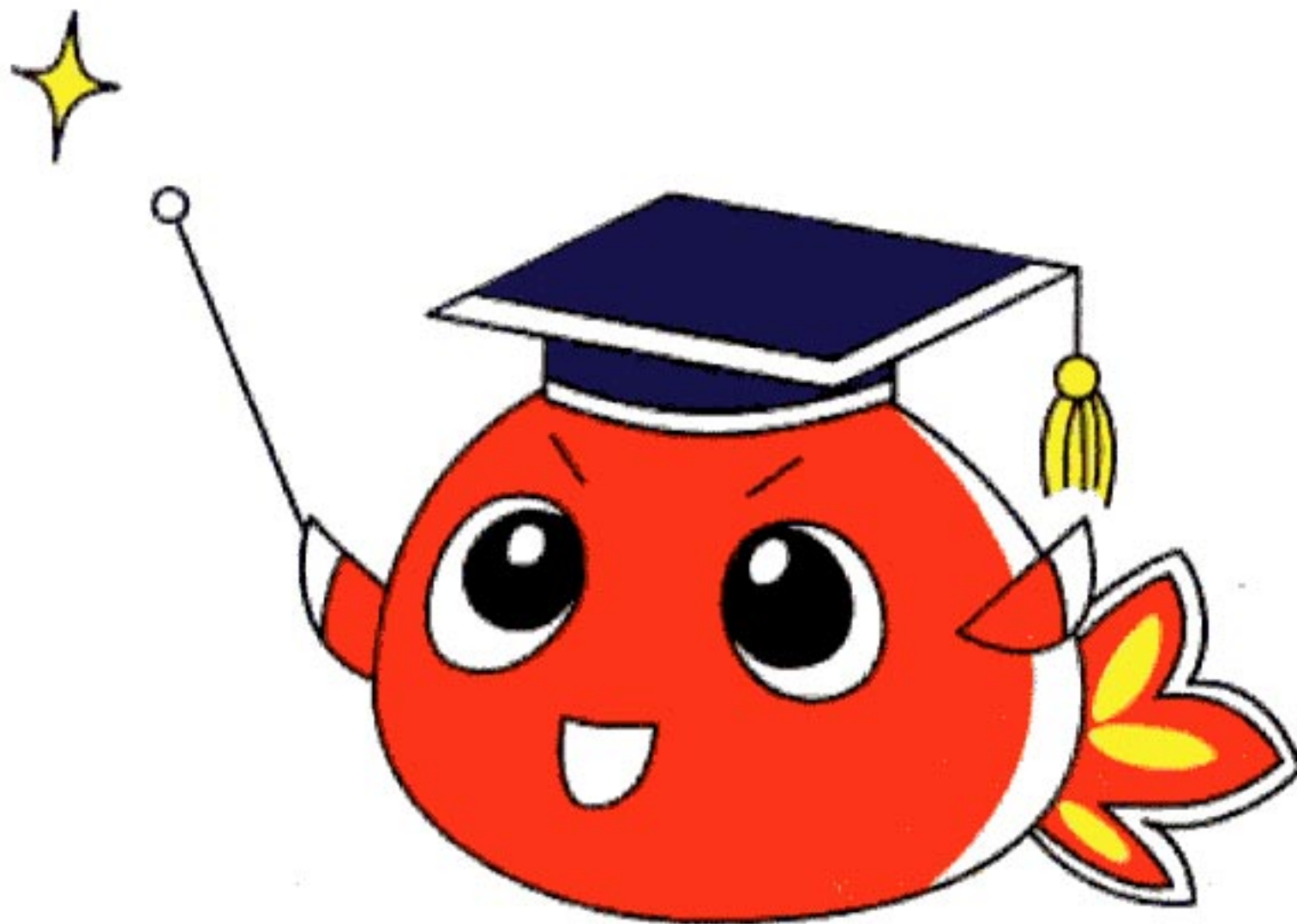


平成19年度
「大和郡山・金魚検定」問題
＜児童の部＞

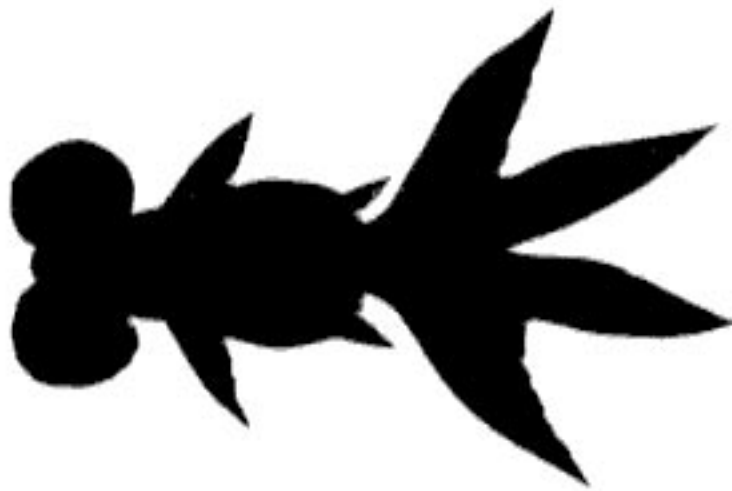


大和郡山・金魚検定認定委員会

問題1 中国から日本に金魚が初めて伝わったのは1502年といわれています。しかし、その時金魚の多くの種類が一度に入ったのではなく、種類によって日本に入った時期がちがいます。ワキン、チョウテンガン、リュウキン、デメキンについて、日本に早く伝わったものから順番に左から並べると、どのようになりますか。つぎの①～④のうちから正しいものを一つえらびなさい。

- ① ワキン ・ リュウキン ・ チョウテンガン ・ デメキン
- ② ワキン ・ リュウキン ・ デメキン ・ チョウテンガン
- ③ デメキン ・ リュウキン ・ ワキン ・ チョウテンガン
- ④ リュウキン ・ ワキン ・ チョウテンガン ・ デメキン

問題2 図アは上から見た金魚の切り絵です。また、図イは横から見た金魚の切り絵です。それぞれの金魚の種類は何ですか。つぎの①～④のうちから正しいものを一つえらびなさい。



図ア



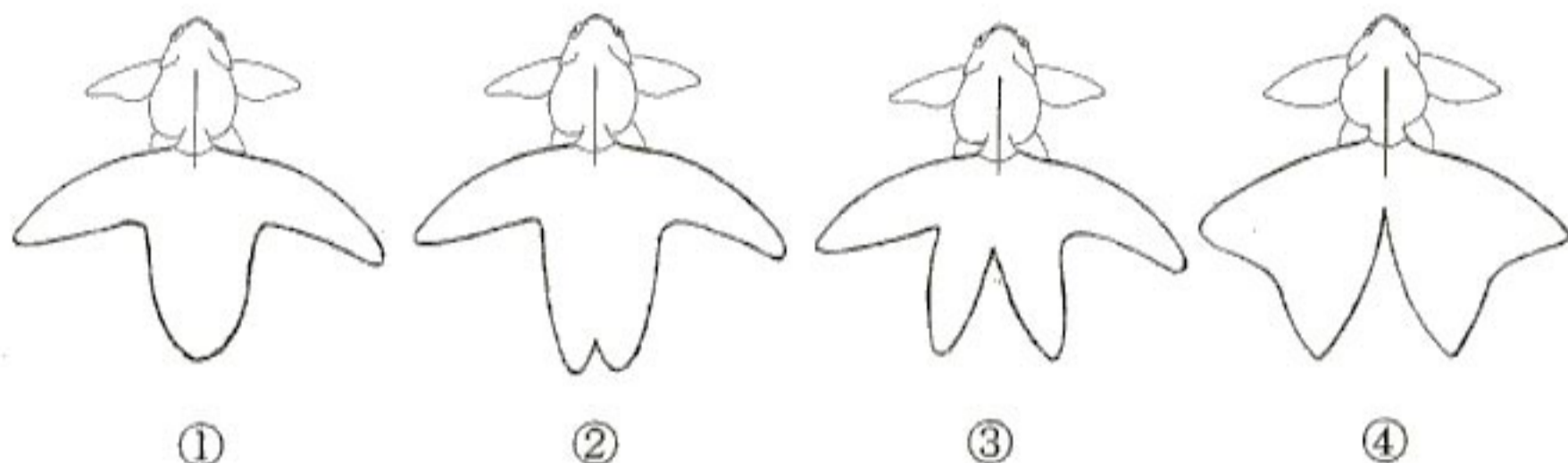
図イ

- | 図ア | 図イ |
|-----------|-----------|
| ① チョウテンガン | アズマニシキ |
| ② スイホウガン | オランダシシガシラ |
| ③ デメキン | シュウキン |
| ④ スイホウガン | シュウキン |

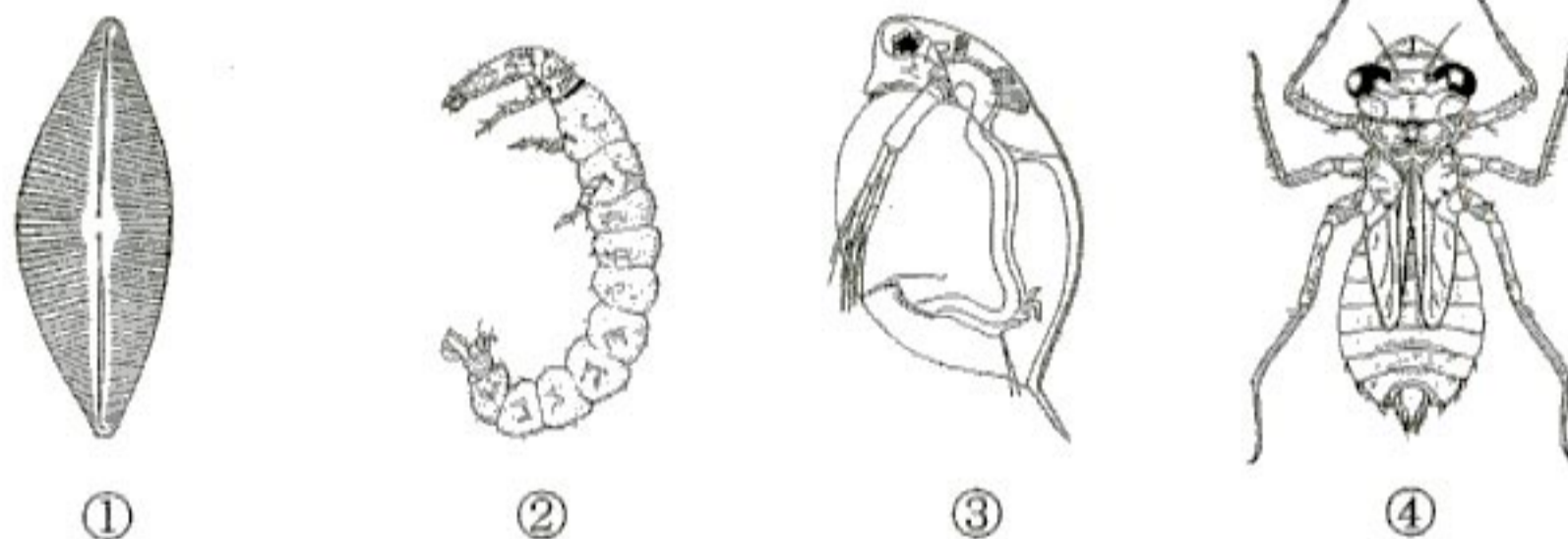
問題3 種類の違う金魚を掛け合わせて作り出された金魚の3つの種類はどれですか。つぎの①～④のうちから正しいものを一つえらびなさい。

- ① ジキン ・ チョウテンガン ・ ナンキン
- ② デメキン ・ リュウキン ・ キャリコ
- ③ キンランシ ・ ワトウナイ ・ アズマニシキ
- ④ ランチュウ ・ ワキン ・ シュブンキン

問題4 ^{きんぎよ}金魚の尾にはいろいろな形のものがあり、それぞれにその特徴をあらわす名前が付けられています。さくら尾とよばれる尾はどれですか。つぎの①～④のうちから正しいものを一つえらびなさい。



問題5 ^{きんぎよ}金魚を育てるとき、^{きんぎよ}金魚の子どもにエサとしてミジンコを食べさせます。ミジンコはどれですか。つぎの①～④のうちから正しいものを一つえらびなさい。



問題6 ^{きんぎよ}金魚が卵を産むとき、^{いけ}池に魚巢とよばれるものを入れると、これに卵を生みつけます。魚巢にはいろいろなものが使われます。右の写真は、魚巢に使われる植物ですが、名前はなにかといますか。つぎの①～④のうちから正しいものを一つえらびなさい。



- ① ヒカゲノカズラ ② パイカモ ③ ホテイアオイ ④ フサモ

問題7 ^{きんぎょ} 金魚を育てているところでは、^{きんぎょ} 金魚がまだ子どもこのときに選別せんべつという作業さぎょうを行って、形かたちや色いろの悪いものをのぞきます。リュウキンではどのようなものが選別せんべつによってのぞかれますか。つぎの①～④のうちから正しいものただを一つひとえらびなさい。



- ① 体が赤あかで尾おびれが二枚にまい
- ② 体が白しろで尾おびれが一枚いちまい
- ③ 体が赤あかで腹はらびれが二枚にまい
- ④ 体が赤あかと白しろで背せびれが一枚いちまい

問題8 ^{きんぎょ} 金魚はとてもデリケートな生き物いもので、いろいろな病気びょうきにかかります。つぎの①～④のうちから、金魚きんぎょの病気びょうきでないものただを一つひとえらびなさい。

- ① たんそ病びょう
- ② まつかさ病びょう
- ③ あなあき病びょう
- ④ どろかぶり病びょう

問題9 ^{にほんかんしょうぎょしんこうかい} 日本観賞魚振興会が決めていきる金魚きんぎょの日ひは何月何日なんがつなんにちですか。つぎの①～④のうちから正しいものただを一つひとえらびなさい。

- ① 3月3日
- ② 5月5日
- ③ 8月8日
- ④ 10月10日

問題10 ^{こがやまじょう} 郡山城の櫓やちの屋根やねにつけられていた、写真しゃしんのような江戸時代えどじだいの瓦かわらは何なにと叫ないますか。つぎの①～④のうちから正しいものただを一つひとえらびなさい。

- ① わがに瓦がわら
- ② しゃちほこ瓦がわら
- ③ さめ瓦がわら
- ④ けもの瓦がわら



問題11 ^{ならじだい} 奈良時代の^{にほん} 日本^の 都^{みやこ}、^{へいじょうきょう} 平城京^の 正面^{しょうめんげんかん} 玄関^{もん}（門）^{あと} の跡^{やまところりやまし} は大和郡山市内^{にあ} にあります。この門^{もん} の名前^{なまえ} は何^{なに} といひますか。つぎの①～④のうちから正^{ただ} しいものを一つえらびなさい。

- ① ^{もん} すぎく門 ② ^{もん} げんぶ門 ③ ^{もん} らじょう門 ④ ^{もん} みなみ門

問題12 ^{こおりやまじょう} 郡山城^{きず} が築^{いま} かれたのは今^{なんねん} からだいたい何年^{まえ} くらい前^{まえ} ですか。つぎの①～④のうちから正^{ただ} しいものを一つえらびなさい。

- ① 230^{ねんまえ} 年前 ② 330^{ねんまえ} 年前 ③ 430^{ねんまえ} 年前 ④ 530^{ねんまえ} 年前

問題13 ^{みぎ} 右^{しゃしん} の写真^{ぶしょう} の武将^{こおりやまじょう} は郡山城^{さいしよ} の最初^{とのさま} の殿様^{なまえ} ですか。名前^{なまえ} は何^{なに} といひますか。つぎの①～④のうちから正^{ただ} しいものを一つえらびなさい。

- ① ^{おだのぶなが} 織田信長
② ^{とよとみひでよし} 豊臣秀吉
③ ^{とよとみひでなが} 豊臣秀長
④ ^{つついじゅんけい} 筒井順慶



問題14 ^{やまところりやまし} 大和郡山市^{きんぎょいけ} には金魚池^{つき} がたくさんあります。次^{まち} の町^{まち} のなかで、金魚池^{きんぎょいけ} がたくさんある町^{まち} ではないのはどの町^{まち} ですか。つぎの①～④のうちから正^{ただ} しいものを一つえらびなさい。

- ① ^{てんじょうちよう} 天井町 ② ^{うおまち} 魚町 ③ ^{くじょうちよう} 九条町 ④ ^{にきちよう} 新木町

問題15 ^{きんぎょ} 金魚^{やまところりやまし} とともに大和郡山市^{さんぎょう} でさかえていた産業^{なに} は何^{なに} ですか。つぎの①～④のうちから正^{ただ} しいものを一つえらびなさい。

- ① メリヤス ② ^{くすり} 薬 ③ ^{ちや} 茶 ④ ^{もくざい} 木材

問題16 ^{やま}と^こお^りや^{まし} ^{まい}とし ^がつ ^がつ ^{しろ} ^おこ^な
大和郡山市では、毎年3月から4月にかけてお城まつりが行われていますが、今年で何回目ですか。つぎの①～④のうちから正しいものを一つえらびなさい。

- ① 17回 ^{かい} ② 27回 ^{かい} ③ 37回 ^{かい} ④ 47回 ^{かい}

問題17 ^みぎ^{した} ^しゃ^しん ^おお^のや^すま^ろ ^きょう^りょく ^れき^し ^ほん ^こじ^き ^ひえ^だの
右下の写真は、太安万侶と協力して歴史の本『古事記』をつくった稗田阿礼をまつっている大和郡山市内の神社です。この神社の名前は何かといいますか。つぎの①～④のうちから正しいものを一つえらびなさい。

- ① ^{げん}く^ろう^いな^りじ^んじ^ゃ
源九郎稻荷神社
② ^やな^ぎさ^わじ^んじ^ゃ
柳澤神社
③ ^やた^にい^ます^くし^たま^ひこ^じん^じゃ
矢田坐久志玉比古神社
④ ^めた^じん^じゃ
売太神社



問題18 ^{やま}と^こお^りや^{まし} ^なら^けん^ない ^し ^なか ^なら^し ^かし^はら^し ^いこ^まし ^つぎ
大和郡山市は奈良県内の12の市の中で、奈良市、橿原市、生駒市の次に人口が多い市ですが、大和郡山市の現在の人口はだいたい何万人ですか。つぎの①～④のうちから正しいものを一つえらびなさい。

- ① 7万人 ^まん^にん ② 9万人 ^まん^にん ③ 11万人 ^まん^にん ④ 13万人 ^まん^にん

問題19 ^{ぜん}こ^くき^んぎ^ょ ^{せん}し^ゅけん^{たい}かい ^きん^ぎょ ^しゅ^るい ^なに
全国金魚すくい選手権大会で、すくっている金魚の種類は何ですか。つぎの①～④のうちから正しいものを一つえらびなさい。

- ① リュウキン ② デメキン ③ ワキン ④ ランチュウ

問題20 ^{だい} ^{かい}ぜん^こく^きん^ぎょ ^{せん}し^ゅけん^{たい}かい ^やぶ ^{さい}り^ょう ^やま^と
第10回全国金魚すくい選手権大会で、破れたポイの再利用として大和郡山青年会議所が作ったものは何かですか。つぎの①～④のうちから正しいものを一つえらびなさい。

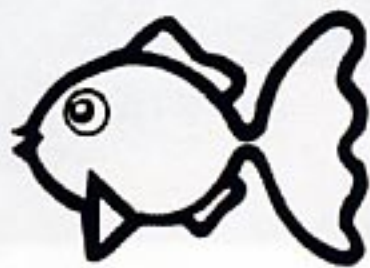
- ① せんす ② でんでん太鼓 ^{だい}こ ③ うちわ ④ トイレットペーパー

問題21 ^{ぜんこくきんぎよ} 全国金魚すくい選手権大会で反則となることはどれですか。つぎの①～④のうちから ^{ただ} 正しいものを ^{ひと} 一つえらびなさい。

- ① ^{はんぶん} 半分やぶれたポイですくうこと。
- ② ^{ひと} ^{きんぎよ} ほかの人のボールに金魚をいれること。
- ③ ^{りょうて} ^{きんぎよ} 両手をつかって金魚をすくうこと。
- ④ ^{きんぎよ} ポイのうらで金魚をすくうこと。



問題22 ^{ぜんこくきんぎよ} 全国金魚すくい選手権大会のシンボルマークはどれですか。つぎの①～④のうちから ^{ただ} 正しいものを ^{ひと} 一つえらびなさい。



①



②



③



④

問題23 ^{へいせい} 平成17年に開発された ^{ねん} ^{かいはつ} 金魚すくいロボット「ポイポイ君」は ^{くん} ^{ぶんかん} 3分間で ^{きんぎよ} ^{なんびき} 金魚を何匹すくうことができましたか。つぎの①～④のうちから ^{ただ} 正しいものを ^{ひと} 一つえらびなさい。

① 10匹 ^{びき}

② 30匹 ^{びき}

③ 100匹 ^{びき}

④ 200匹 ^{びき}

問題24 「サッサこれから ^{きんぎよ} 金魚すくい ^{きんぎよ} 金魚すくいを ^{はじ} 始めます・・・」で ^{はじ} 始まる ^{ぜんこくきんぎよ} 全国金魚すくい選手権大会の ^{せんしゅけんたいかい} テーマソング (^{うた} ^{なまえ} ^{なに} 歌の名前) は何と ^{ただ} といいますか。つぎの①～④のうちから ^{ひと} 正しいものを ^{ひと} 一つえらびなさい。

- ① 「こおりやまアすてきに ^{きんぎよ} 金魚すくい」
- ② 「こおりやまズみんなで ^{きんぎよ} 金魚すくい」
- ③ 「こおりやまアみなさんで ^{きんぎよ} 金魚すくい」
- ④ 「こおりやまズなかよく ^{きんぎよ} 金魚すくい」



問題25 やまとこおりやまししょうこうかい 大和郡山市商工会が、たいや焼きをさん参考こうにしてつくったた食べ物ものの名な前はな何と
いいますか。つぎの①～④のうちからただ正しいひとものを一つえらびなさい。

① きんぎやょ焼き

② きんとやつと焼き

③ こいや焼き

④ おとやと焼き