



ちいき あんしん く 地域で安心して暮らしていくために

やまごおりやましちいきじりつしえんきょうぎかい
大和郡山市地域自立支援協議会
暮らし部会 (平成27年度)

ひとり なや いっぽそと で いっしょ かんが
一人で悩んでいませんか？ 一歩外に出て一緒に考えていきませんか？

ひとり く
一人で暮らしてみたいけど
ふあん やし、おや しんぱい
不安やし、親が心配するし、
じぶん で き
自分に出来るかなー
まず住むところあるんやろか

ゆうしょく つく
夕食だけ作って
もらえたら、一人で
暮らせるのになー

ひる じかん
昼の時間することないなあ...
しごと
仕事したいけど、自分に出来る
かなあー

えいが か もの い
映画にも買い物にも行きたい。
でも一人では無理やし・・・



そうだん
どこに相談したらいいの？

やまごおりやましちいきじりつしえんきょうぎかい
大和郡山市委託相談支援事業所

きょうどうじむしょじゅうしょ
共同事務所住所 〒639-1005

やまごおりやましちいきじりつしえんきょうぎかい
大和郡山市植槻町3番4号 F A X : 0743-52-1665 (共通)

はあと	おも しんたいしょうがい かた 主に身体障害のある方	☎ : 0743-58-5550	そうだんじかん 相談時間 : 9:00~18:00 (土・日・祝は休み)
ふらっと	おも せいしんしょうがい かた 主に精神障害のある方	☎ : 0743-54-8112	そうだんじかん 相談時間 : 9:00~17:30 (土・日・祝は休み)
りんく	おも ちてきしょうがい かた 主に知的障害のある方	☎ : 0743-84-5159	そうだんじかん 相談時間 : 8:30~17:00 (土・日・祝は休み)



やまごおりやましやくしょ こうせいふくしか しょうがいふくしかかり
大和郡山市役所 厚生福祉課 障害福祉係 〒639-1198 大和郡山市北郡山町248-4 ☎ : 0743-53-1151



やまごおりやましちいきじりつしえんきょうぎかい
大和郡山市内の相談支援事業所 (*詳しくは市役所 障害福祉係まで)

そうだんせんたー すぺーす ☎ : 0743-53-5659 * ヘルパーステーション ギブアンドテイク ☎ : 0743-52-9335 *
きづな苑 ☎ : 0743-58-5001 * 相談支援 わかくさもえぎ ☎ : 0743-58-1411 * 相談支援センター らんまん ☎ : 0743-53-7822



ちいき せいかつ ふくしきーびす
地域で生活していくには、どんな福祉サービスがあるの？

たと
例えば...

いえ なか へるばー にゆうよく はいせつ しょくじ かいじょ かじなど てつだ おくがい つういん がいしゅつじ つそ など しえん
家の中ではヘルパーさんが入浴、排泄、食事の介助や、家事等をお手伝いします。屋外では通院や、外出時の付き添い等を支援します。
にっちゅう す かた はたらば そうさく せいさん こうりゅうなど おこな ば す ちいき しょうにんずう きょうどうせいかつ しえん ぐるーぷほーむ
日中の過ごし方では、働く場や、創作・生産・交流等を行える場があります。住まいでは地域で少人数の共同生活を支援するグループホームがあります。



あなたならどんな生活を送りたいですか？イメージしてみましょう。

たとえ**例**ば・・・

えー Aさん 28歳 (身体障害者手帳1級)

家族と同居し、月1回施設のショートステイを利用。日中は福祉事業所へ通い、週末はヘルパーさんと一緒に映画館や美容院へ外出。2日に1回夕方に入浴介助を利用。

- (住まい) 実家で家族と同居
- (日中) 福祉事業所
- (ヘルパー) 入浴介助
- (余暇) 映画館、美容院

びー Bさん 37歳 (精神保健福祉手帳2級)

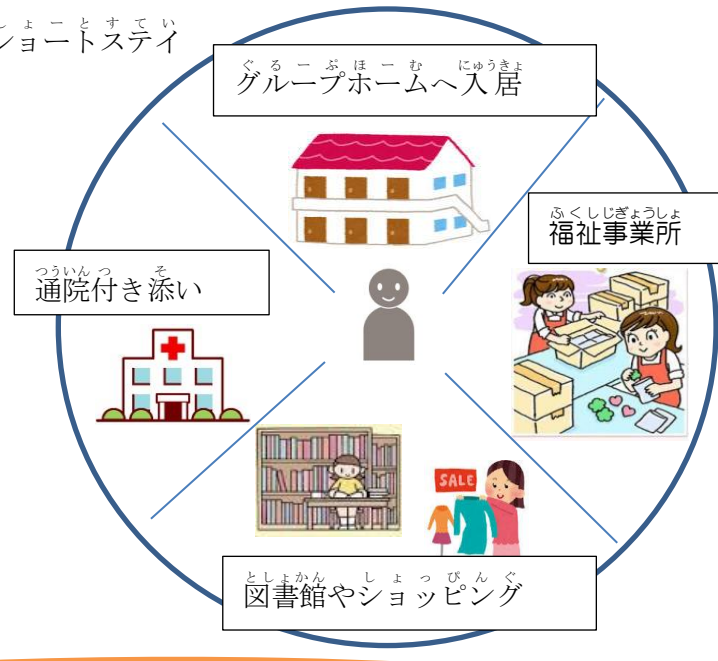
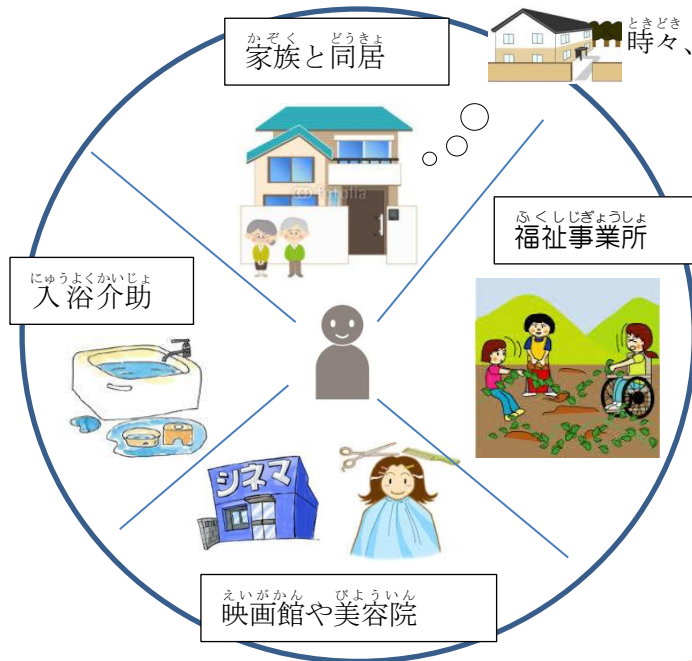
グループホームへ入居し、共同生活をしている。日中は福祉事業所へ通い、週末はヘルパーさんと一緒に図書館やショッピングへ外出。月1回ヘルパーさんが病院へ付き添って受診。

- (住まい) グループホーム
- (日中) 福祉事業所
- (ヘルパー) 通院付き添い
- (余暇) 図書館、ショッピング

しー Cさん 46歳 (療育手帳B)

1人暮らしをしており、日中は福祉事業所へ通い、週3回夕方にヘルパーさんが買い物、調理、掃除を行っている。金銭管理は成年後見人さんに依頼。週末はサークル活動に参加。

- (住まい) 賃貸アパートで一人暮らし
- (日中) 福祉事業所
- (ヘルパー) 家事援助 (買い物、調理、掃除)
- (金銭管理) 成年後見人



これらのモデルは一例です。詳しくは相談窓口まで。

