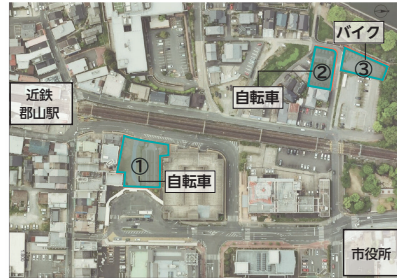


三の丸駐車場解体のお知らせ

= 解体工事期間(予定):6月1日(月)~12月27日(日) =

仮設駐輪場の案内

公益財団法人自転車駐輪場整備センターが運営する「三の丸駐輪場(サイクルパーク郡山三の丸)」は、5月31日(日)をもって閉鎖し、6月1日(月)以降は、周辺3カ所ので仮設駐輪場として営業を継続します。



駐車場マップの案内



三の丸駐車場の閉鎖に伴い、近鉄郡山駅周辺にある民間のコインパーキングや月極駐車場・駐輪場を案内する「駐車場マップ」を作成・配布しています。
※配布場所:市役所、三の丸会館、DMG MORI やまと郡山城ホール

一般車乗降場の拡大

解体工事に伴い、6月1日(月)より「一般車乗降場」を拡大します。



今後の予定

新しい公共駐車場は、現在解体中のアスモ大和郡山跡地に官民複合施設(店舗付き公共駐車場)として整備予定です。
完成するまでの間、ご利用のみなさんにはご不便をおかけしますが、ご理解とご協力をお願いします。

「やまとこおりやまデジタルナビ」に 便利なサービスが追加されました

お使いのパソコンやスマートフォンで、いつでも気軽に市HPからご確認ください。

「ホーム」→「便利なサービス」→「デジタルマップ」

- ①「行政・公共」→「ライブカメラ情報」
- ②「都市計画」→「市内公共交通網マップ」

※ご利用の際には、システム内の「利用規約」への同意が必要です。

①ライブカメラ情報

国や県のライブカメラに加え、郡山城跡内 情報館前、DMG MORI やまと郡山城ホール、市役所の駐車場ライブカメラ映像が確認できます。



②市内公共交通網マップ

市内を網羅する公共交通ルートや情報を、地図上で確認できます。



☎ 駅周辺まちづくり推進課(内線677)

市指定文化財の新規指定について

光慶寺(今井町)が所蔵する「木造阿彌陀如来立像」を新たに市指定文化財に指定しました。

光慶寺 木造阿彌陀如来立像

本像は、鎌倉時代中期(13世紀半ば頃)に製作された阿彌陀如来立像です。複雑な衣文表現と立涌・麻葉繋ぎ・蓮草などの多様な切金文様を特色とし、整った容貌や手慣れた技巧から、南都の中世彫刻史において重要な仏像です。

種別=彫刻、名称=木造阿彌陀如来立像、員数=1軀、所有者=光慶寺、時代=鎌倉



☎ まちづくり戦略課(内線733)

金魚マイスター養成塾~塾生を募集中~



金魚についての知識を有し、金魚を飼う文化を内外に広めていく「金魚マイスター」の養成塾を開講します。金魚まつわる各種イベントのボランティアスタッフとしてご活躍いただきます。金魚好きな人はどんどん応募ください。
日程=7月26日(日)、8月29日(土)、10月24日(土)、11月28日(土)、令和9年1月30日(土)の午前(全5回)

※講師等の都合により日程を変更することがあります。

場所=市役所交流棟2階 交流ホール など

対象・定員=全回受講可能で、高校生以上の人または市内在住中学生、20人程度

詳細・申込=7月6日(月)17時までに市HPの応募フォーム(QRコード)から下記へ

※応募者多数の場合は、抽選。受講決定者には、7月10日(金)までに連絡。

☎ 農業水産課(内線552)・✉ nousui@city.yamatokoriyama.lg.jp

夏休み子ども図書館員募集 ~図書館の仕事を体験しよう!~

日時=7月23日(木)・24日(金)

各日①10時~12時 ②13時~15時のいずれか

対象・定員=市内在住の小学5年~中学1年生、各回3人(第2希望まで申し込み)

申込=6月1日(月)~22日(月)に、直接または電話で下記へ

※応募多数の場合は抽選し、6月29日(月)に市立図書館HP上で結果発表します。

☎ 市立図書館(☎55-6600)