

各課案内

1階

- 1 市民課
- 2 保険年金課
- 3 保育支援課
- 4 子育て支援課
- 5 介護福祉課
- 6 地域包括ケア推進課
地域包括支援センター
- 7 障害福祉課
- 8 生活支援課
- 9 市指定金融機関
- 会計室

2階

- 1 人権施策推進課
市民相談室
消費者センター
- 2 税務課
- 3 地域振興課
- 4 環境政策課
- 5 スポーツ推進課
- 6 学校教育課
青少年センター
- 7 教育総務課

3階

- 1 入札検査課
施設整備室
- 2 住宅課
- 3 管理課
- 4 建設課
- 5 まちづくり戦略課
まちづくり協定推進室
公民連携空き家利活用推進室
文化財
- 6 まちづくり事業課
- 7 農業委員会事務局
- 8 農業水産課
- 9 監査委員事務局

4階

- 1 市民安全課
生活安全室
- 2 企画政策課
- 3 財政課
- 4 人事課
- 5 総務課
選挙管理委員会事務局
- 6 企画政策課デジタル化推進係
- 秘書課

5階

- 議会事務局
- 議場
- 傍聴席

配置図



アクセスマップ



●電車でのアクセス

- JR 京都～奈良～郡山 (快速・奈良のりかえ 約50分)
天王寺～郡山(直通快速 約25分)
- 近鉄 京都～大和西大寺～近鉄郡山
(特急・大和西大寺のりかえ 約35分)
- 難波～大和西大寺～近鉄郡山
(快速急行・大和西大寺のりかえ 約40分)
- 阪神三宮～大和西大寺～近鉄郡山
(快速急行・大和西大寺のりかえ 約1時間40分)

庁舎利用ガイド

City Office Guide



開庁日

市役所 / 月曜日から金曜日まで
(祝日および年末年始を除く)
交流棟 / 年中無休(年末年始を除く)

ご利用時間

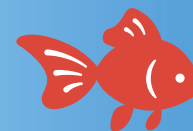
市役所 / 8:30 ~ 17:15
交流棟 / 8:30 ~ 21:00
(各場所によりご利用可能時間が異なります)

市のホームページ

大和郡山市 HP
<https://www.city.yamatokoriyama.lg.jp>



郵便番号 639-1198
所在地 大和郡山市北郡山町 248-4
電話番号 0743-53-1151 (代表)



大和郡山市

庁舎内サービスのご案内

駐車場 新庁舎南側の来庁者用駐車場をご利用ください。
2時間を越えて駐車する場合は指定の場所で手続きが必要です。

コピー機 有料でコピー機をご利用いただけます。 **1階**

公衆電話 1階総合案内の裏にあります。 **1階**

バリアフリートイレの設置【各階】

身体に障害をお持ちの方、お子様をお連れの方など、一般のトイレを利用することが困難な方でも安心してご利用いただけます。

エレベーター2基設置

EVは東西に1基ずつあります。東側はストレッチャーも収まります。

キッズスペースの設置【1階待合スペース】

子どもの待合スペースとしてご利用ください。

授乳室の設置【1階】

赤ちゃんの授乳、おむつ交換にご利用ください。

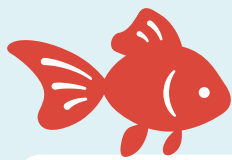
車いす置場【1階】

庁舎内の移動に車いすを貸出します。

市政情報コーナー【4階】

大和郡山市の市政に関する情報をご覧いただけます。

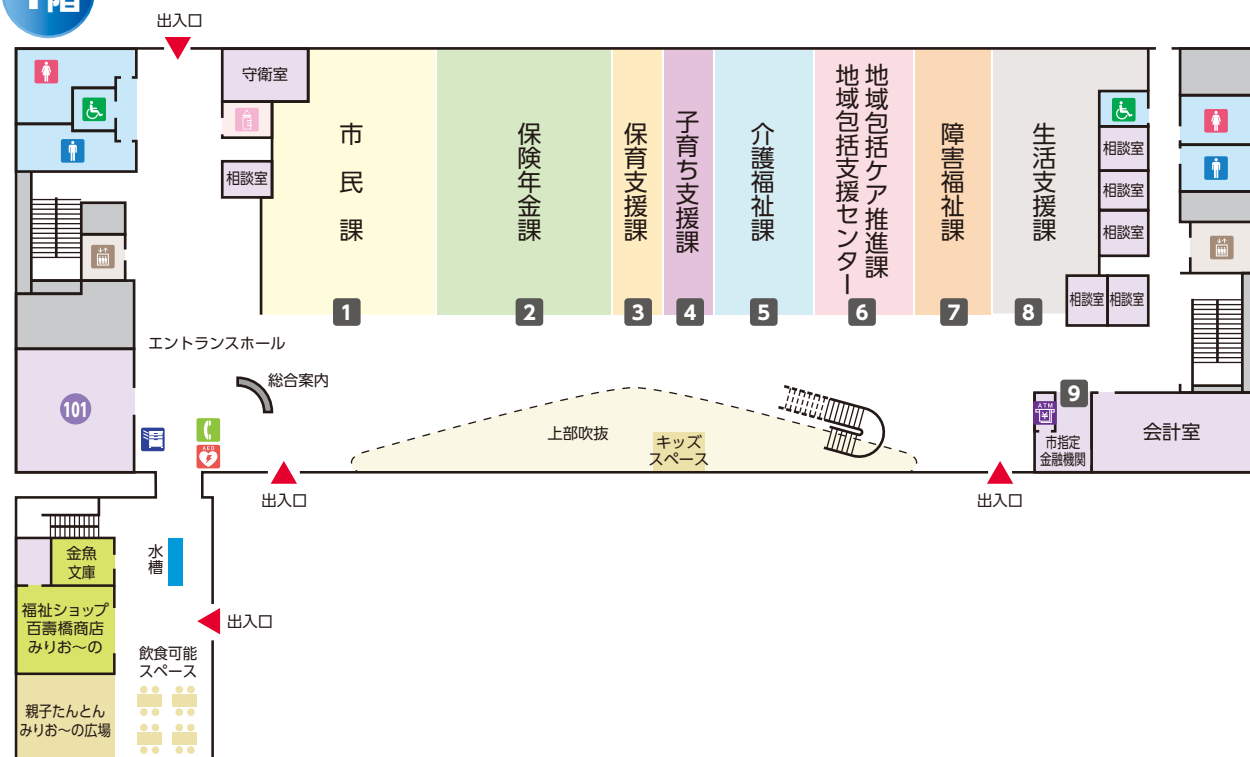




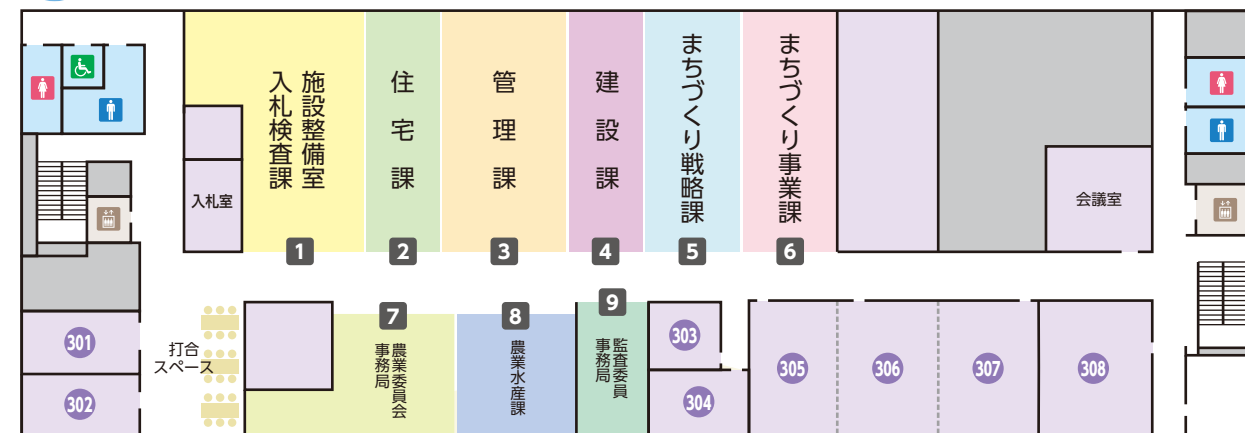
窓口フロア案内



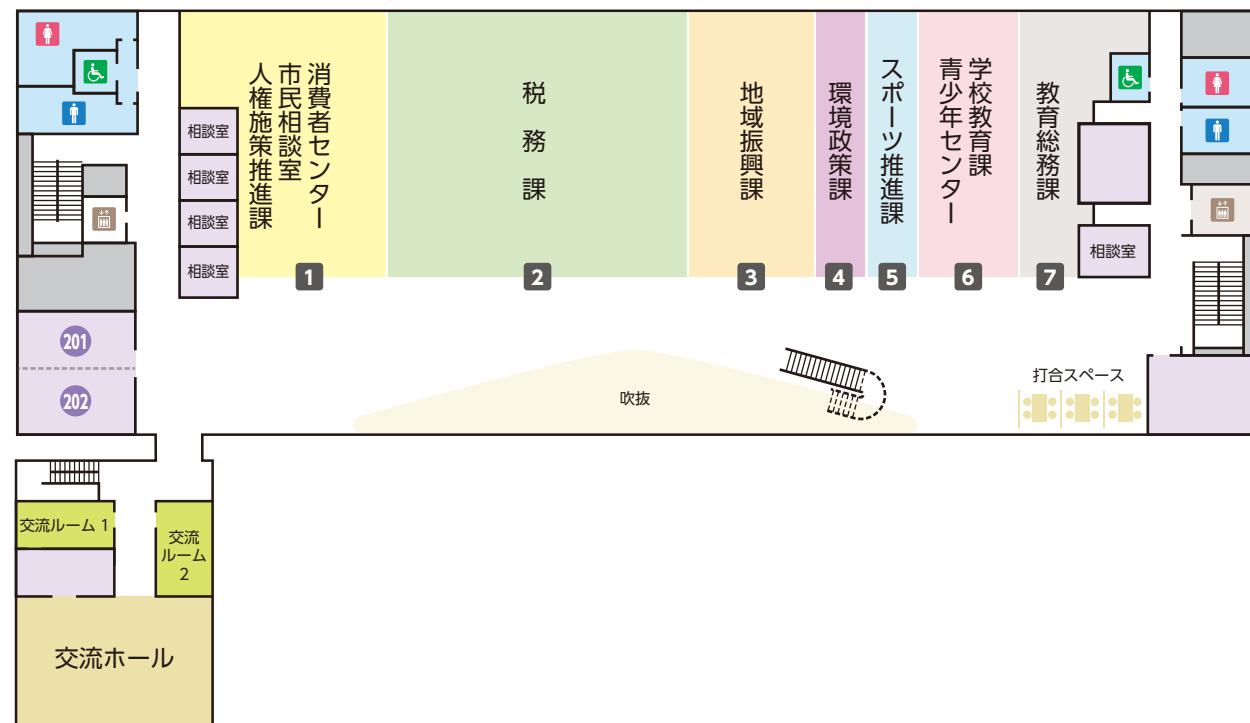
1階



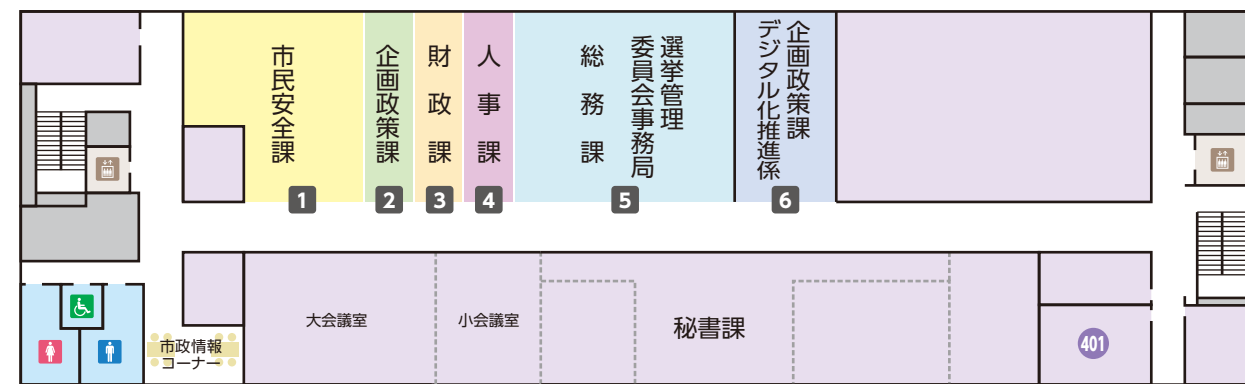
3階



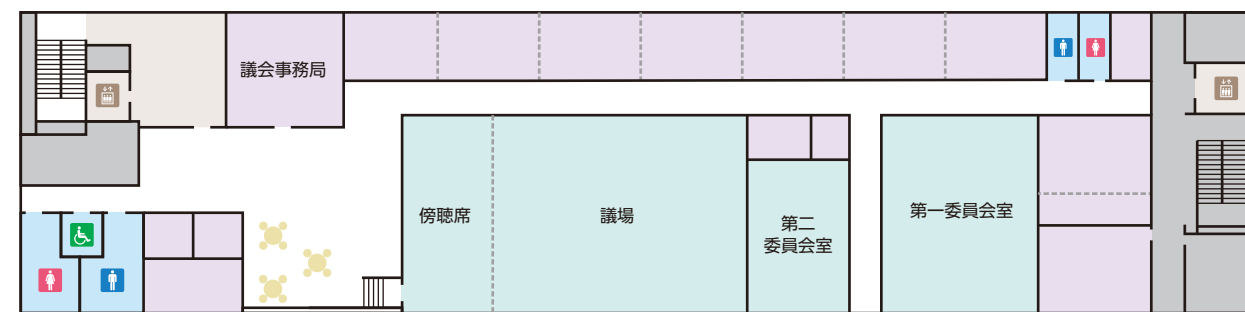
2階



4階



5階



アイコン説明

	男女トイレ		バリアフリートイレ		授乳室		エレベーター		番号 会議室番号
	コピー機		公衆電話		AED		ATM		番号 各階窓口番号