

令和3年度大和郡山市上・下水道事業  
予算に係る上下水道事業審議会資料

大和郡山市上下水道部

令和3年2月

## (水道事業会計)

## 収益的収入及び支出

## 収入

科目	予算額(千円)		予算額(千円)	
	令和3年度	令和2年度	増減(千円)	増減率(%)
水道事業収益	2,226,240	2,268,688	△ 42,448	△ 1.9
営業収益	1,953,661	1,992,547	△ 38,886	△ 2.0
給水収益	1,891,972	1,947,190	△ 55,218	△ 2.8
受託工事収益	54,075	38,456	15,619	40.6
その他の営業収益	7,614	6,901	713	10.3
営業外収益	272,578	276,140	△ 3,562	△ 1.3
受取利息	2,001	6,961	△ 4,960	△ 71.3
長期前受金戻入益	216,335	215,790	545	0.3
雑収益	54,242	53,389	853	1.6
特別利益	1	1	0	0.0
固定資産売却益	1	1	0	0.0

## 支出

科目	予算額(千円)		予算額(千円)	
	令和3年度	令和2年度	増減(千円)	増減率(%)
水道事業費用	2,011,501	2,052,470	△ 40,969	△ 2.0
営業費用	1,994,271	2,021,767	△ 27,496	△ 1.4
原水及浄水費	1,015,977	1,031,298	△ 15,321	△ 1.5
配水及給水費	188,860	289,497	△ 100,637	△ 34.8
受託工事費	71,764	46,213	25,551	55.3
業務費	104,433	100,076	4,357	4.4
総係費	134,461	117,367	17,094	14.6
減価償却費	446,969	425,777	21,192	5.0
資産減耗費	31,805	11,537	20,268	175.7
その他の営業費用	2	2	0	0.0
営業外費用	12,186	25,435	△ 13,249	△ 52.1
支払利息	436	506	△ 70	△ 13.8
雑支出	1,826	1,879	△ 53	△ 2.8
消費税	9,924	23,050	△ 13,126	△ 56.9
特別損失	44	268	△ 224	△ 83.6
固定資産売却損	1	1	0	0.0
過年度損益修正損	43	267	△ 224	△ 83.9
予備費	5,000	5,000	0	0.0

資本的收入及び支出

収入

科目	予算額(千円)		予算額(千円)	
	令和3年度	令和2年度	増減(千円)	増減率(%)
資本的收入	95,968	89,092	6,876	7.7
工事分担金	95,967	89,091	6,876	7.7
工事分担金	95,967	89,091	6,876	7.7
固定資産売却代金	1	1	0	0.0
固定資産売却代金	1	1	0	0.0

支出

科目	予算額(千円)		予算額(千円)	
	令和3年度	令和2年度	増減(千円)	増減率(%)
資本的支出	1,055,846	805,511	250,335	31.1
建設改良費	982,134	768,054	214,080	27.9
浄水設備費	19,926	11,407	8,519	74.7
取水設備費	58,248	0	58,248	皆増
機械設備費	16,841	81,369	△ 64,528	△ 79.3
配水設備費	804,705	542,189	262,516	48.4
事務費	81,450	100,127	△ 18,677	△ 18.7
営業設備費	964	32,962	△ 31,998	△ 97.1
配水施設費	65,428	29,241	36,187	123.8
配水施設費	65,428	29,241	36,187	123.8
企業債償還金	3,284	3,216	68	2.1
企業債償還金	3,284	3,216	68	2.1
予備費	5,000	5,000	0	0.0

## 令和3年度水道の主な事業

### ◎主な管路更新事業

令和3年度における老朽管更新工事は、前年度に比べ、151m増の総延長8,218mの区間の工事を実施する予定で、217,891千円増の805,468千円の工事費を計上しており、令和3年度の更新率は、1.5%となる見込みです。その主なものは、以下のとおりです。

①矢田山町東和苑	(L= 1,254m)	84,952	千円
②矢田山町	(L= 1,224m)	105,408	千円
③小泉町	(L= 460m)	76,305	千円
④小泉町	(L= 160m)	16,920	千円
⑤城の台町	(L= 1,565m)	133,170	千円
⑥田中町	(L= 293m)	38,608	千円
⑦小泉町東和苑	(L= 453m)	78,837	千円
⑧北西町	(L= 470m)	39,122	千円
⑨筒井町	(L= 526m)	69,935	千円
⑩額田部寺町	(L= 250m)	19,742	千円

### ◎主な管路新設事業

#### ①未普及地域解消事業

檜木地区 (L=950m) 77,748 千円

### ◎主な業務関係の新規事業

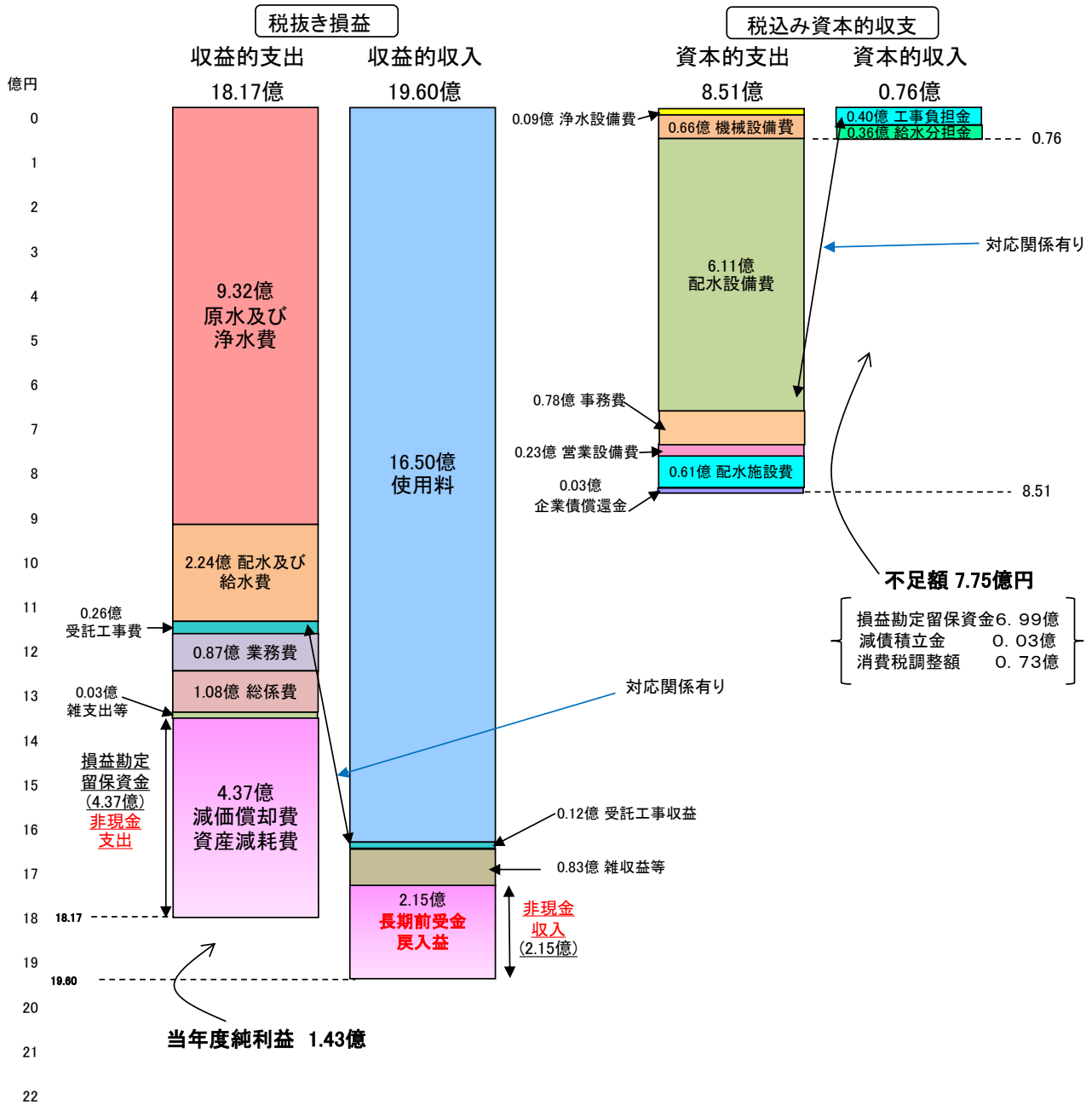
①窓口業務等包括委託事業 39,947 千円  
(5年間のうち半年分)

### ◎その他

債務負担行為(令和3年度から令和4年度まで)による  
上下水道部庁舎  
省エネルギー化事業 115,830 千円

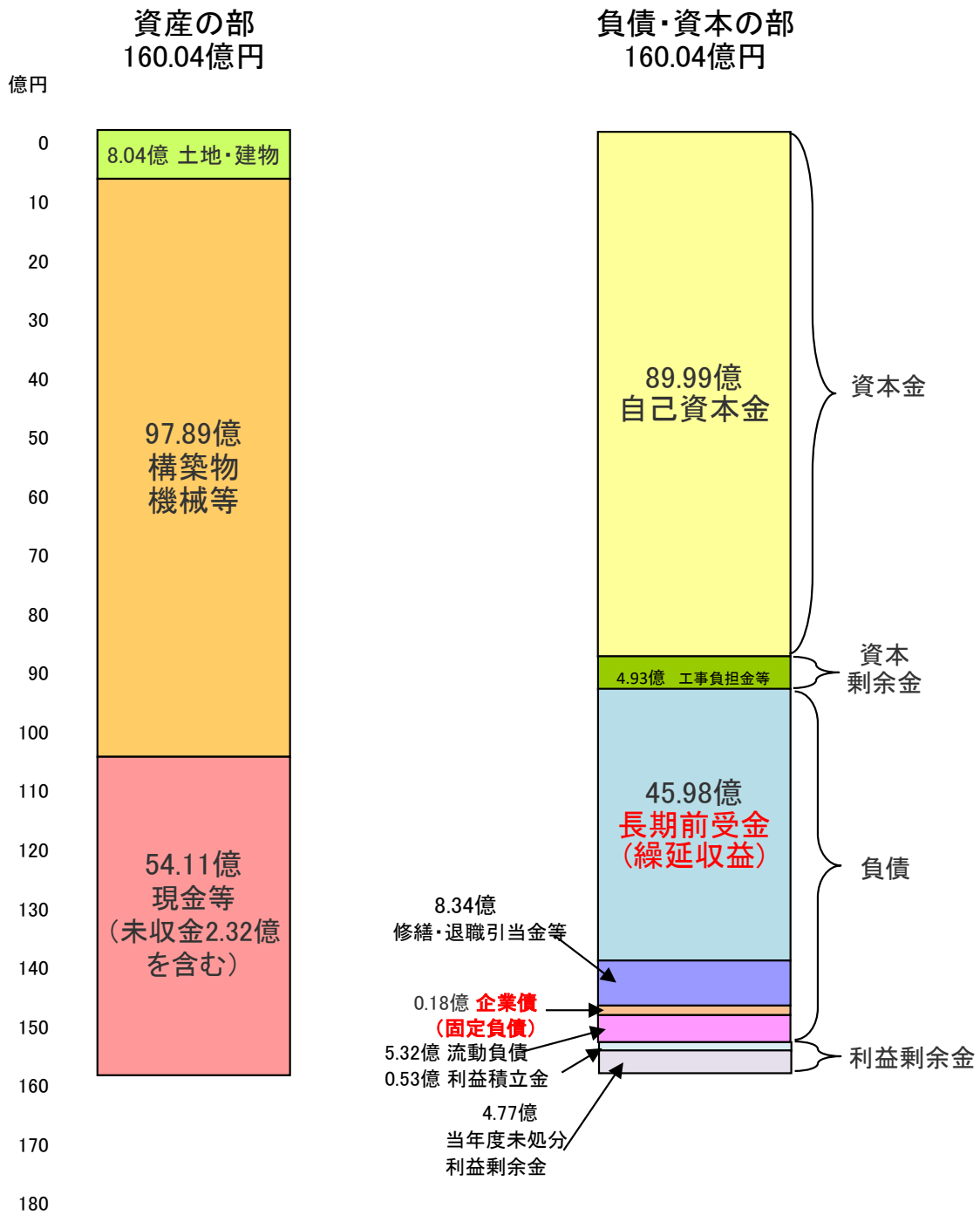


# 令和2年度 決算見込み収支図(水道事業会計)

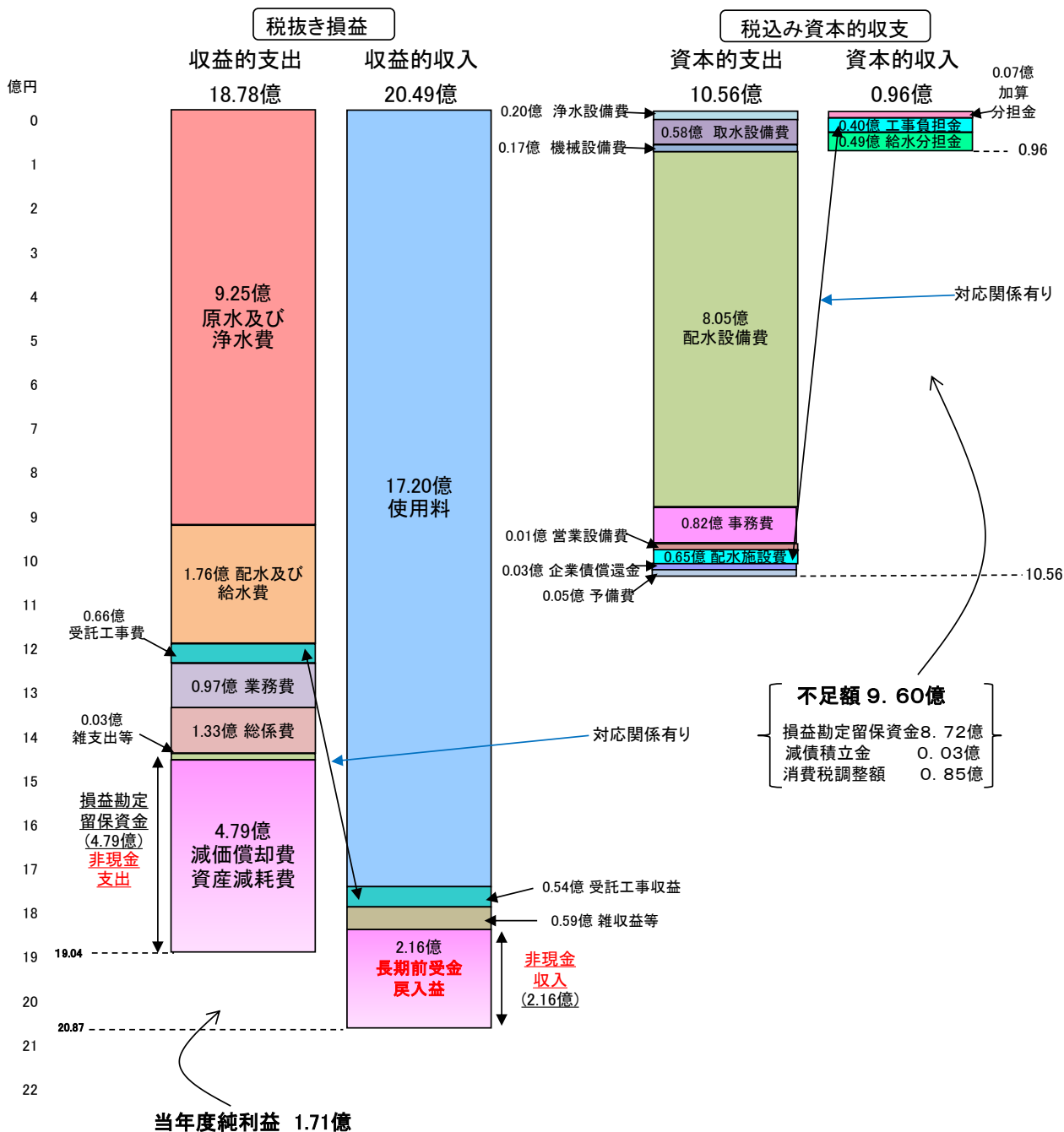


※前年度繰越利益剰余金	3.31億
※当期純利益	1.43億
※その他未処分利益剰余金変動額	0.03億
※当年度未処分利益剰余金	4.77億
※損益勘定留保資金	39.95億

# 令和2年度決算見込み 貸借対照表（水道事業会計）



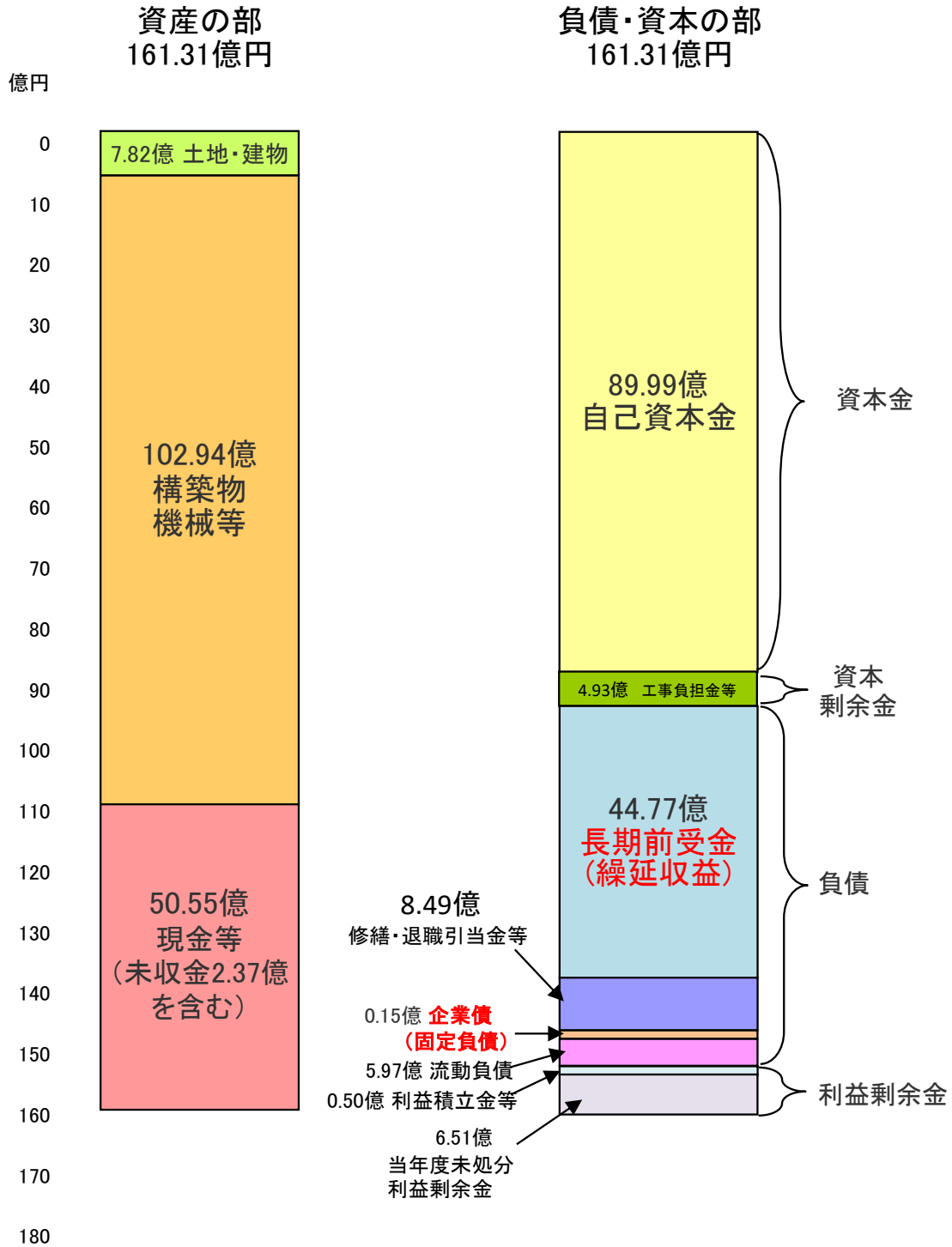
# 令和3年度 予算収支図(水道事業会計)



※前年度繰越利益剰余金	4.74億
※当期純利益	1.71億
※その他未処分利益剰余金変動額	0.06億
※当年度未処分利益剰余金	6.51億
※損益勘定留保資金	35.62億



# 令和3年度予算 貸借対照表（水道事業会計）



## (水道事業会計)

## 収支予定表【R1～R12年度】

			決算	決算見込	予算	R4～R12までは水道ビジョンを基に修	
※収益的収支は、税抜き計算(損益計算書)			R1年度	R2年度	R3年度	R4年度	R5年度
収益的 収支	営業 収支	収益 水道料金 ①	1,836,886	1,668,349	1,781,342	1,679,959	1,648,007
		費用 水を買う・作る・送る・料金を徴集する。 ②	1,774,905	1,814,811	1,875,431	1,743,200	1,754,929
		営業利益(損失) ①-②=③	61,981	▲ 146,462	▲ 94,089	▲ 63,241	▲ 106,922
	営業外 収支	収益 受取利息・下水道手数料 ④	271,529	292,079	267,865	267,469	268,189
		費用 支払利息 ⑤	2,388	2,800	2,904	2,706	5,909
		営業外利益(損失) ④-⑤	269,141	289,279	264,961	264,763	262,280
	経常利益(損失) ③+④-⑤		331,121	142,817	170,872	201,522	155,358
	当年度純利益(純損失) ⑥		331,122	142,817	170,872	201,522	155,358
	前年度繰越利益剰余金(欠損金) ⑦(前年度の⑩)		0	334,270	477,154	651,310	856,186
	積立金処分数額 ⑧		3,148	3,215	3,284	3,354	3,426
	当年度未処分利益剰余金(未処理欠損金) ⑨=⑥+⑦+⑧		334,270	480,302	651,310	856,186	1,014,969
	利益剰余金処分数額 ⑩		0	3,148	0	0	0
翌年度繰越利益剰余金(欠損金) ⑪=⑨-⑩		334,270	477,154	651,310	856,186	1,014,969	
営業運転資金にあてる他会計借入金[損益計算には含まれない]							
資本的 収支	資本 的 収 支	収入 工事負担金・投資収入 ⑰	75,311	75,709	95,968	178,967	191,967
		支出 建設工事費用・投資支出 ⑱	711,387	851,032	1,055,846	889,967	1,016,221
	収支差引(不足額) ⑰-⑱=⑲		▲ 636,076	▲ 775,323	▲ 959,878	▲ 711,000	▲ 824,254
	損益勘定留保資金による補填額 [A]※		577,203	699,570	871,374	640,549	742,260
	減債積立金		3,148	3,215	3,284	3,354	3,426
	建設改良積立金		0	0	0	0	0
	消費税及び地方消費税資本的収支調整額による補填額		55,725	72,538	85,220	67,097	78,568
	利益剰余金による補填額 ⑳		0	0	0	0	0
他会計借入金累積額							

※収益的収支において当年度に欠損金が生じる場合には、これに相当する額を[A]から差し引かなければならない。

損益勘定留保資金補填可能額	4,501,268	4,579,412	4,428,729	4,016,827	3,807,517
損益勘定留保資金累計額	4,214,760	3,995,418	3,562,355	3,376,278	3,065,257
補填過不足	0	0	0	0	0
投資・積立金・引当金・利益剰余金合計	3,849,127	1,000,027	1,011,799	1,008,445	1,005,019

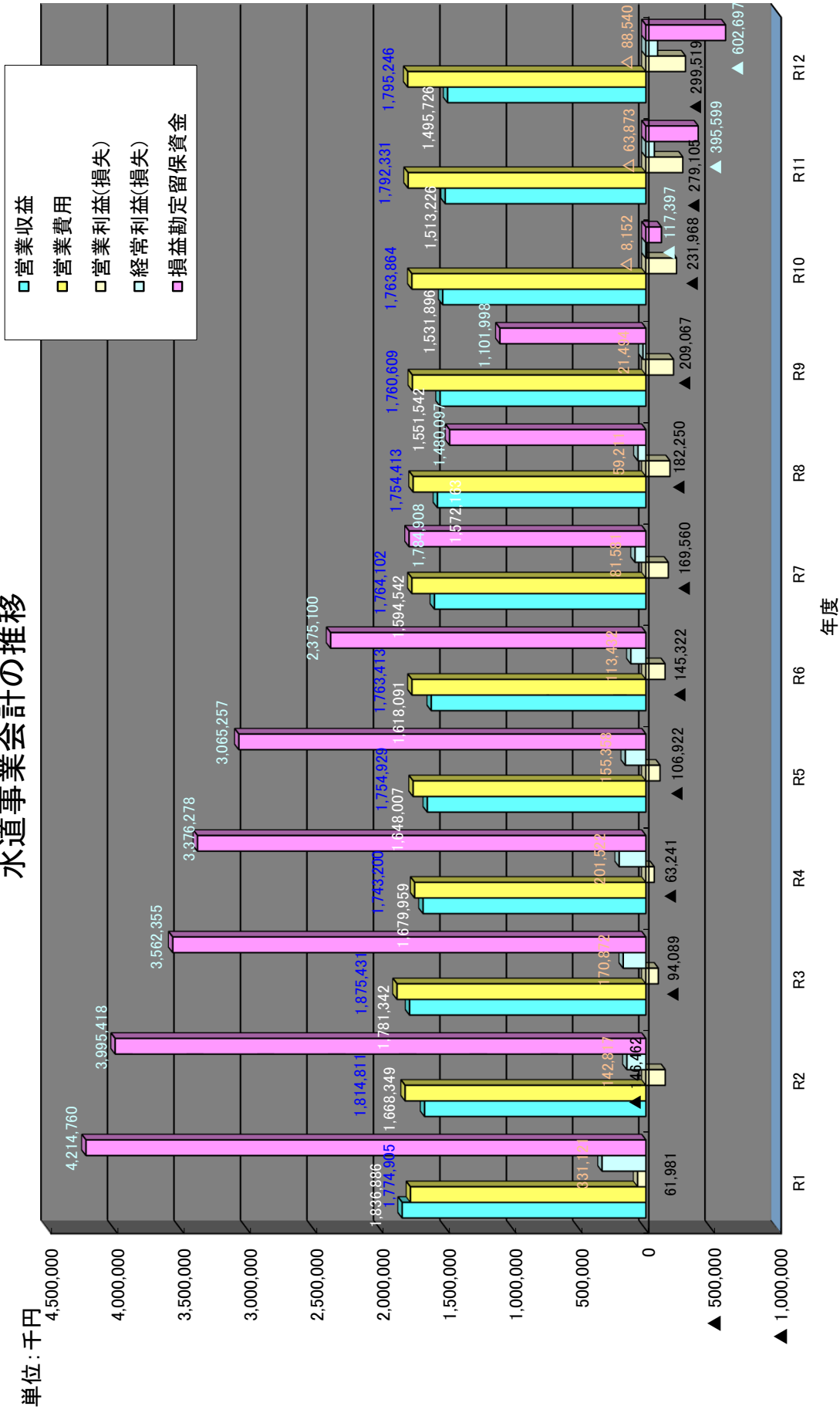
正を加えたもの

(単位:千円)

R6年度	R7年度	R8年度	R9年度	R10年度	R11年度	R12年度
1,618,091	1,594,542	1,572,163	1,551,542	1,531,896	1,513,226	1,495,726
1,763,413	1,764,102	1,754,413	1,760,609	1,763,864	1,792,331	1,795,246
▲ 145,322	▲ 169,560	▲ 182,250	▲ 209,067	▲ 231,968	▲ 279,105	▲ 299,519
267,515	263,377	256,454	249,060	244,706	241,126	238,840
8,761	12,236	14,993	18,499	20,890	25,894	27,860
258,754	251,141	241,461	230,561	223,816	215,232	210,980
113,432	81,581	59,211	21,494	▲ 8,152	▲ 63,873	▲ 88,540
113,432	81,581	59,211	21,494	▲ 8,152	▲ 63,873	▲ 88,540
1,014,969	1,131,900	1,217,055	1,278,356	1,301,984	1,293,831	1,229,958
3,499	3,574	2,090	2,134	0	0	0
1,131,900	1,217,055	1,278,356	1,301,984	1,293,831	1,229,958	1,141,419
0	0	0	0	0	0	0
1,131,900	1,217,055	1,278,356	1,301,984	1,293,831	1,229,958	1,141,419
235,967	220,967	184,967	192,967	293,967	175,967	164,967
1,457,909	1,313,074	953,384	1,026,019	2,045,037	862,326	758,405
▲ 1,221,942	▲ 1,092,107	▲ 768,417	▲ 833,052	▲ 1,751,070	▲ 686,359	▲ 593,438
1,099,728	982,991	693,350	751,341	1,579,010	622,138	539,059
3,499	3,574	2,090	2,134	0	0	0
0	0	0	0	0	0	0
118,715	105,542	72,977	79,577	172,060	64,221	54,379
0	0	0	0	0	0	0

3,474,828	2,767,899	2,173,447	1,853,338	1,461,613	343,935	331,961
2,375,100	1,784,908	1,480,097	1,101,998	0	0	0
0	0	0	0	▲ 117,397	▲ 395,599	▲ 602,697
1,001,520	997,946	995,856	993,722	993,722	993,722	993,722

# 水道事業会計の推移





(下水道事業会計)  
収益的収入及び支出

収入

科目	予算額(千円)		比較増減	
	令和3年度	令和2年度	増減(千円)	増減率(%)
下水道事業収益	2,725,954	2,655,441	70,513	2.7
営業収益	1,911,424	1,822,366	89,058	4.9
使用料	1,759,082	1,668,961	90,121	5.4
他会計負担金	152,000	153,000	△ 1,000	△ 0.7
その他営業収益	342	405	△ 63	△ 15.6
営業外収益	814,529	833,074	△ 18,545	△ 2.2
受取利息及び配当金	8	63	△ 55	△ 87.3
他会計補助金	5,000	15,000	△ 10,000	△ 66.7
他会計負担金	328,000	327,000	1,000	0.3
県補助金	0	15,000	△ 15,000	△ 100.0
長期前受金戻入益	480,962	475,424	5,538	1.2
雑収入	559	587	△ 28	△ 4.8
特別利益	1	1	0	0.0
固定資産売却益	1	1	0	0.0

支出

科目	予算額(千円)		比較増減	
	令和3年度	令和2年度	増減(千円)	増減率(%)
下水道事業費用	2,516,387	2,570,725	△ 54,338	△ 2.1
営業費用	2,229,387	2,260,588	△ 31,201	△ 1.4
管渠費	55,344	74,432	△ 19,088	△ 25.6
流域下水道維持管理負担金	795,931	812,302	△ 16,371	△ 2.0
ポンプ場費	24,315	24,133	182	0.8
業務費	47,936	46,372	1,564	3.4
総係費	68,843	79,769	△ 10,926	△ 13.7
減価償却費	1,233,518	1,220,080	13,438	1.1
資産減耗費	3,500	3,500	0	0.0
営業外費用	279,984	303,034	△ 23,050	△ 7.6
支払利息	232,564	255,834	△ 23,270	△ 9.1
消費税及び地方消費税	45,000	45,000	0	0.0
雑支出	2,420	2,200	220	10.0
特別損失	16	103	△ 87	△ 84.5
固定資産売却損	1	1	0	0.0
過年度損益修正損	15	102	△ 87	△ 85.3
予備費	7,000	7,000	0	0.0
予備費	7,000	7,000	0	0.0

## 資本的收入及び支出

### 収入

科目	予算額(千円)		比較増減	
	令和3年度	令和2年度	増減(千円)	増減率(%)
資本的收入	1,525,164	1,425,162	100,002	7.0
企業債	946,800	848,400	98,400	11.6
企業債	946,800	848,400	98,400	11.6
負担金	13,820	19,164	△ 5,344	△ 27.9
受益者負担金	13,820	19,164	△ 5,344	△ 27.9
交付金	350,500	262,300	88,200	33.6
社会資本整備総合交付金	350,500	262,300	88,200	33.6
出資金	210,000	290,000	△ 80,000	△ 27.6
他会計出資金	210,000	290,000	△ 80,000	△ 27.6
投資収入	4,044	5,298	△ 1,254	△ 23.7
長期貸付金回収金	1,944	2,778	△ 834	△ 30.0
貸付原資受入	2,100	2,520	△ 420	△ 16.7

### 支出

科目	予算額(千円)		比較増減	
	令和3年度	令和2年度	増減(千円)	増減率(%)
資本的支出	2,268,504	2,072,912	195,592	9.4
建設改良費	1,106,822	830,245	276,577	33.3
公共下水道建設事業費	1,013,702	785,108	228,594	29.1
流域下水道建設事業費	84,815	39,564	45,251	114.4
固定資産購入費	8,305	5,573	2,732	49.0
企業債償還金	1,131,078	1,217,809	△ 86,731	△ 7.1
企業債償還金	1,131,078	1,217,809	△ 86,731	△ 7.1
他会計借入金償還金	19,560	19,560	0	0.0
他会計借入金償還金	19,560	19,560	0	0.0
投資支出	4,044	5,298	△ 1,254	△ 23.7
長期貸付金	2,100	2,520	△ 420	△ 16.7
基金積戻金	1,944	2,778	△ 834	△ 30.0
予備費	7,000	0	7,000	皆増
予備費	7,000	0	7,000	皆増

## 令和3年度下水道の主な事業

### ◎主な管渠新設事業

令和3年度における公共下水道整備工事は、昨年度に比べ、184m増、総延長3,552mの区間の工事を実施する予定で、15,692千円増の561,204千円の工事費を計上しており、令和3年度末における下水道普及率は、96.4%を見込んでいます。その主なものは、以下のとおりです。

①下三橋町地内第1工区～第2工区	(L=381m)	57,996	千円
②田中町地内第1工区～第2工区	(L=475m)	136,881	千円
③発志院町地内第1工区	(L=98m)	37,242	千円
④外川町地内第1工区	(L=121m)	37,000	千円
⑤小林町地内第1工区	(L=131m)	20,904	千円
⑥九条町地内第1工区	(L=79m)	59,384	千円
⑦城町地内第1工区	(L=566m)	34,000	千円
⑧満願寺町地内第1工区～第2工区	(L=1,206m)	95,591	千円
⑨杉町地内第1工区	(L=70m)	11,400	千円
⑩植槻町地内第1工区～第2工区	(L=253m)	33,600	千円
⑪新町地内第1工区	(L=172m)	37,206	千円

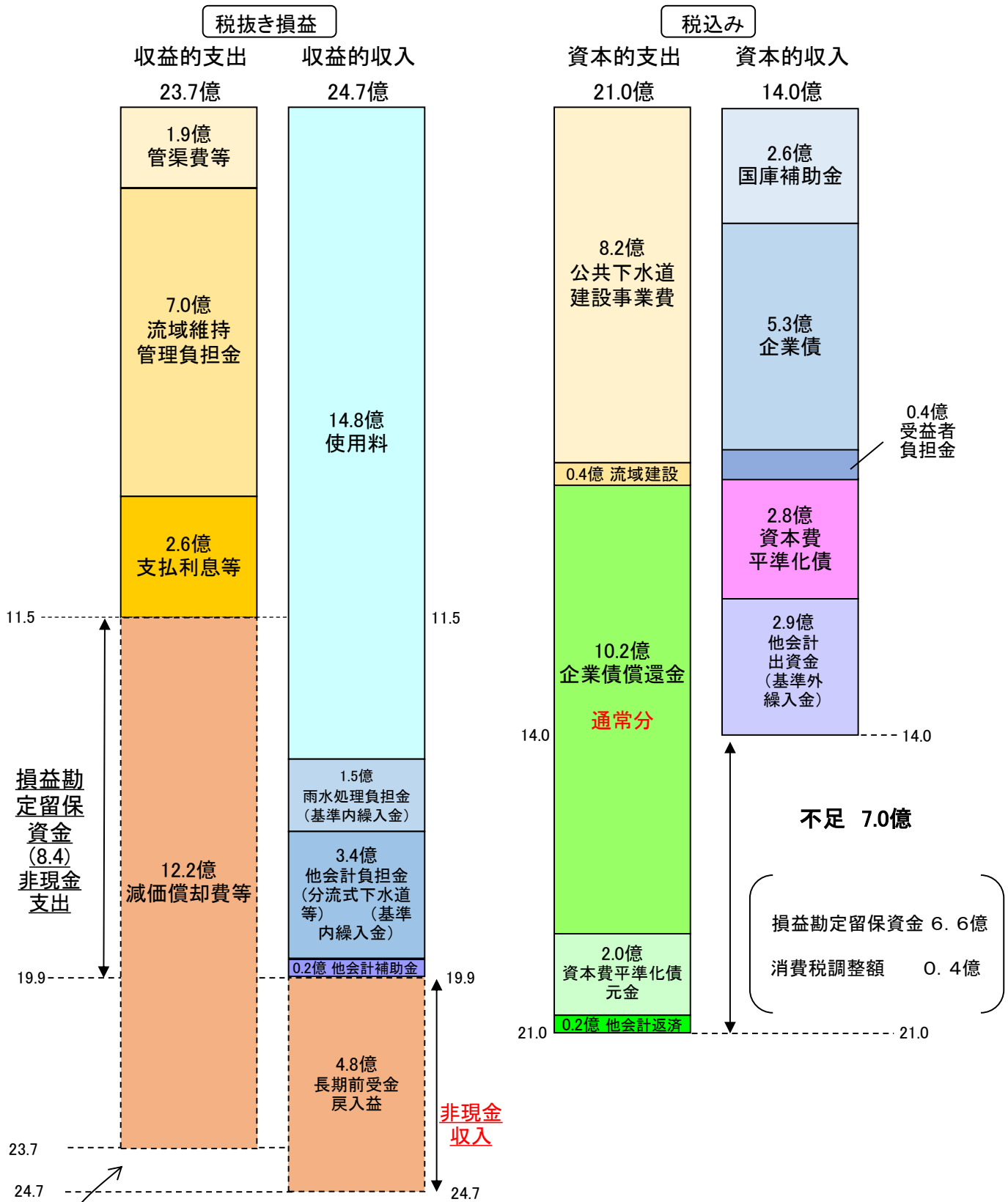
### ◎主な更新事業

①郡山ポンプ場		184,000	千円
②梅ヶ丘団地	(L=200m)	15,000	千円
③マンホール蓋取替工事		35,000	千円





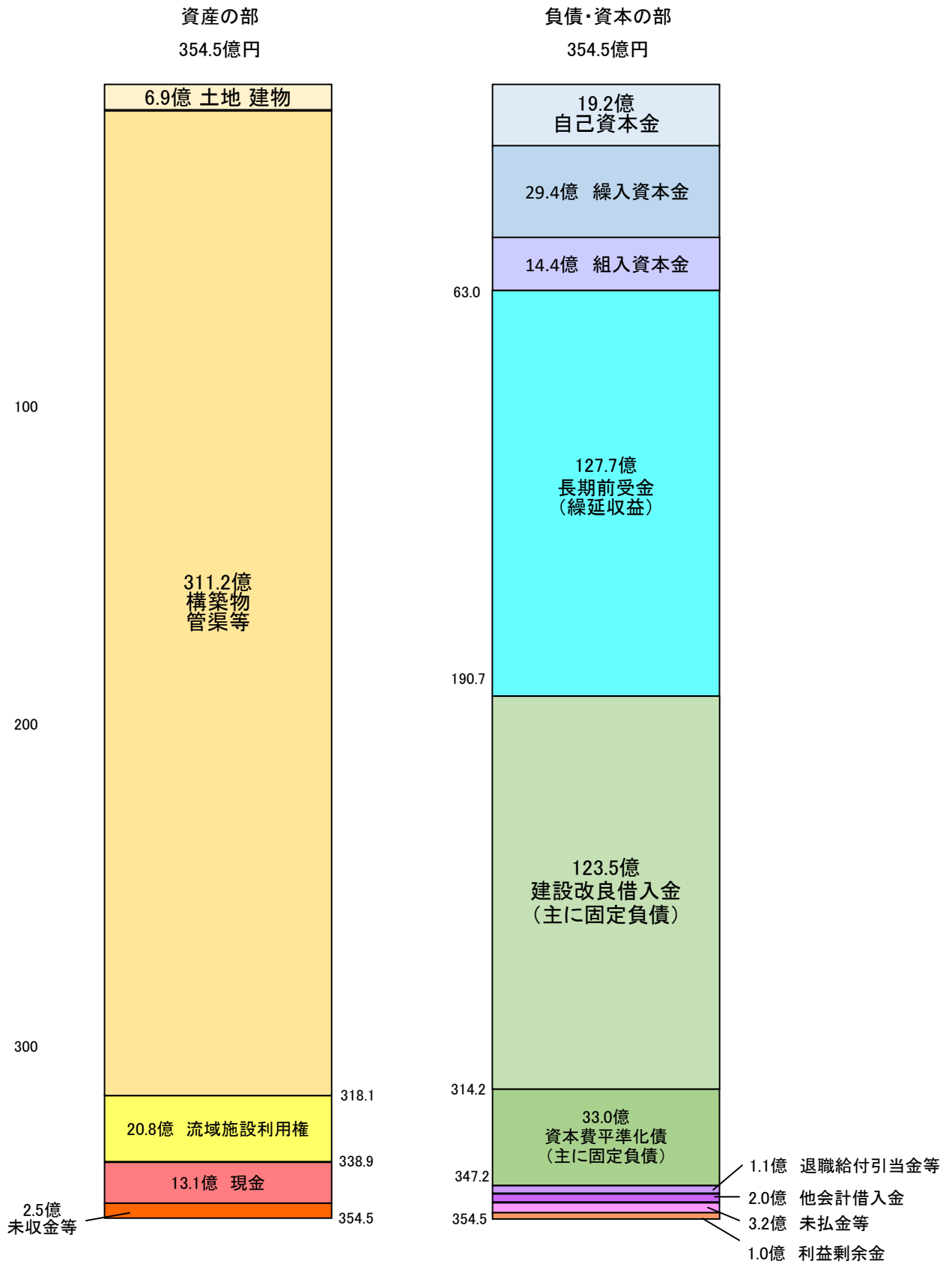
# 令和2年度 決算見込収支図(下水道事業会計)



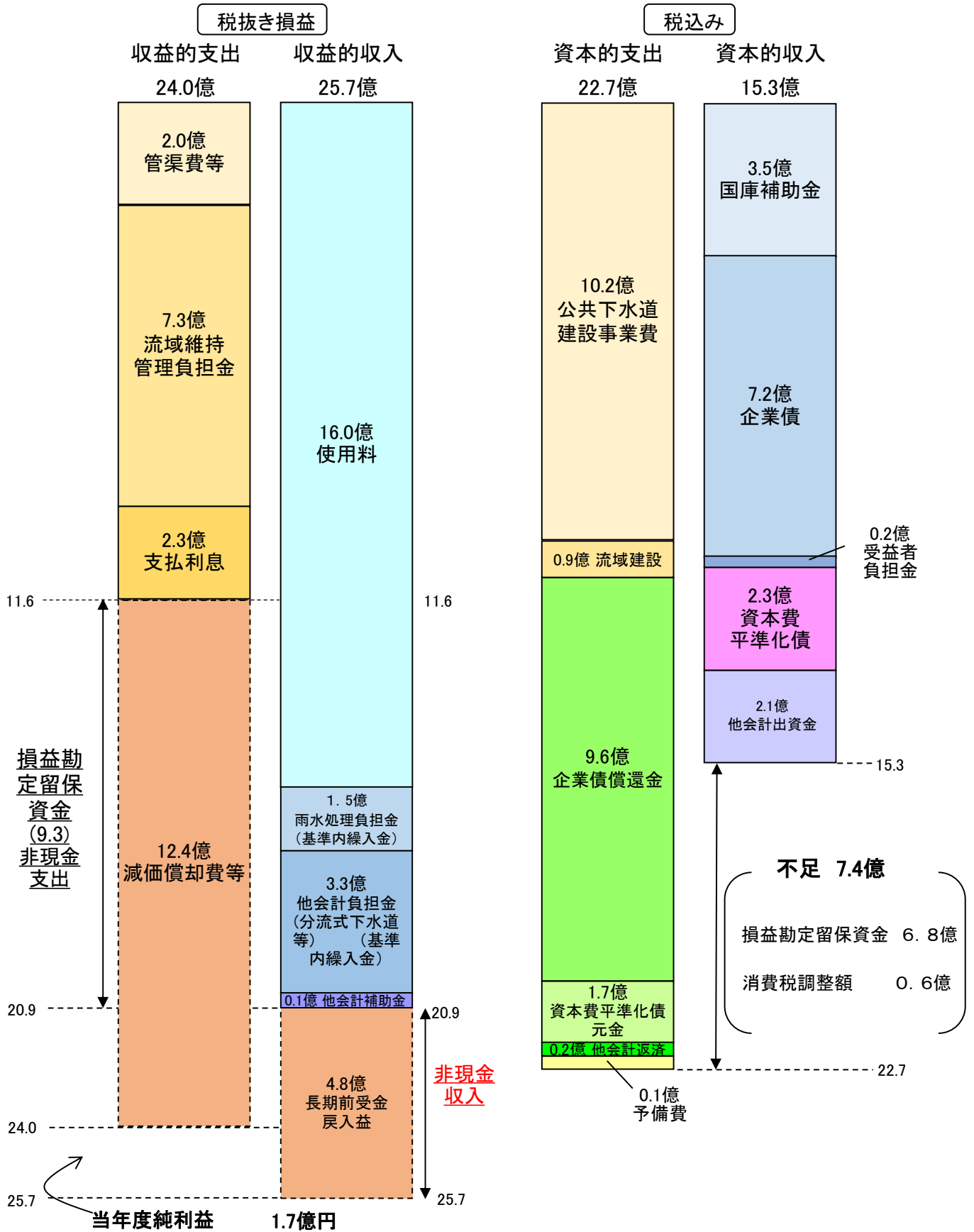
※当年度純利益 1.0億円  
 ※前年度繰越利益剰余金 ー  
 ※当年度未処分利益剰余金 1.0億円

※損益勘定留保資金 11.5億

# 令和2年度決算見込 貸借対照表（下水道事業会計）



# 令和3年度 予算収支図(下水道事業会計)



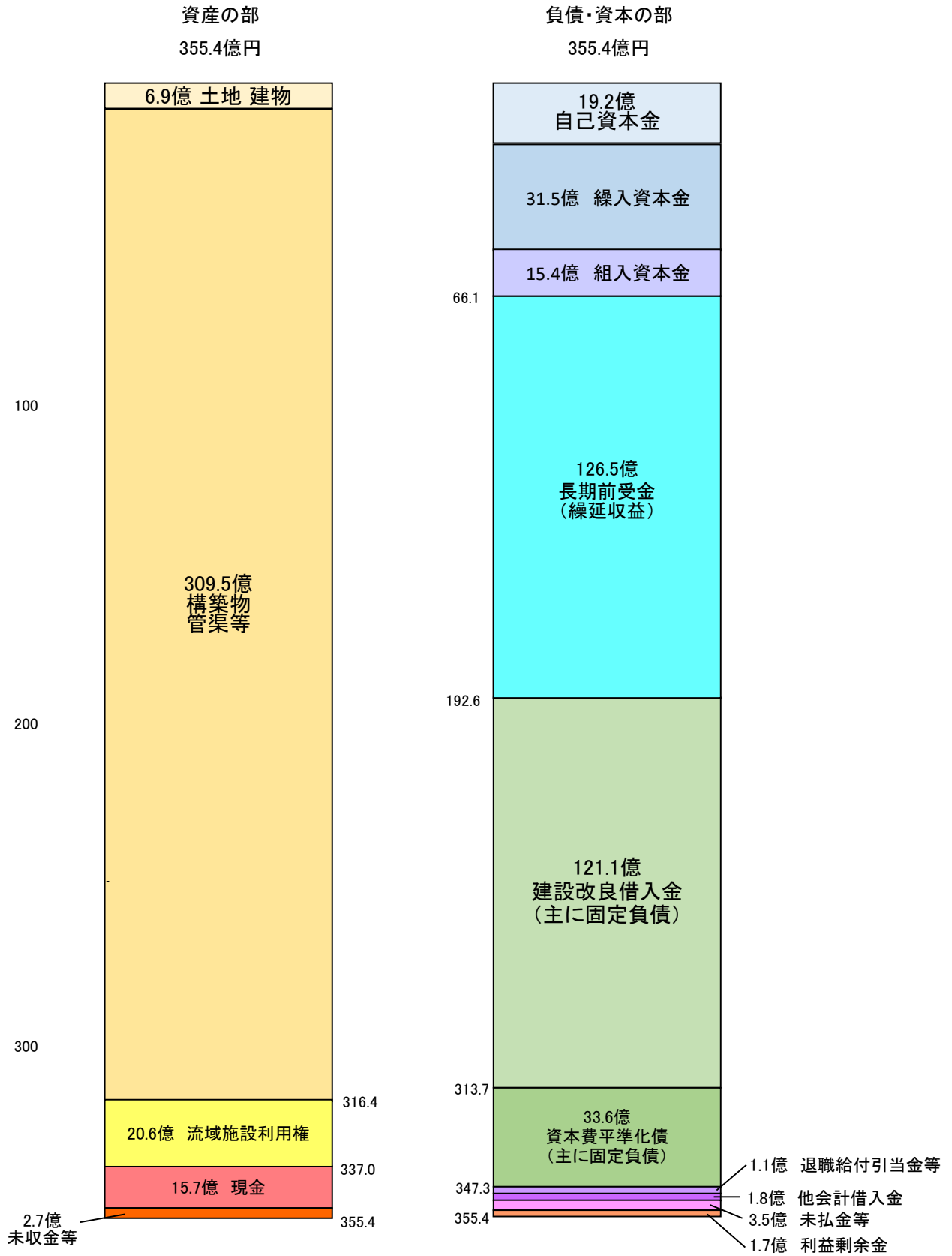
※前年度繰越利益剰余金 -

※当年度未処分利益剰余金 1.7億円

※損益勘定留保資金

13.9億

# 令和3年度予算 貸借対照表（下水道事業会計）



(下水道事業会計)  
地方公営企業法(企業会計)適用後の収支予定表[R1~R12年度]

使 用 料 改 定

※収益的収支は、税抜き計算(損益計算書)		令和元年度(決算)	R2年度(決算見込み)	R3年度(予算)	R4年度		
収益的 収支	営業 収支	収益 下水道料金等 ①	1,625,309	1,635,448	1,751,507	1,742,958	
	費用 管理負担金・維持費 ②	2,074,228	2,111,871	2,146,959	2,176,359		
	営業損益 ①-②=③	▲ 448,919	▲ 476,423	▲ 395,452	▲ 433,401		
	経常 収支	営業外 収支	収益 他会計負担金等 特別利益 ④	824,466	830,818	814,479	808,462
		費用 利息 特別損失 ⑤	269,208	257,099	249,945	235,527	
		営業外損益 ④-⑤=⑥	555,258	573,719	564,534	572,935	
		経常損益 ③+⑥=⑦	106,339	97,296	169,082	139,534	
	当年度純利益(純損失) ⑦	106,339	97,296	169,082	139,534		
	前年度繰越利益剰余金(欠損金) ⑧(前年度の⑩)	0	0	0	0		
	当年度未処分利益剰余金 (未処理欠損金) ⑦+⑧=⑨	106,339	97,296	169,082	139,534		
利益剰余金処分量 ⑩	106,339	97,296	169,082	139,534			
翌年度繰越利益剰余金(欠損金) ⑨-⑩=⑪	0	0	0	0			
資本的 収支	営業運転資金にあてる他会計借入金 [損益計算には含まれない]						
	資本的 収支	収入 企業債・出資金・国庫補助金 ⑦	1,383,686	1,401,156	1,525,164	1,676,500	
	支出 事業費・償還金 ①	2,060,973	2,101,420	2,268,504	2,485,980		
	収支差引(不足額) ⑦-①=④	▲ 677,287	▲ 700,264	▲ 743,340	▲ 809,480		
	損益勘定留保資金による補填額 [A]※	637,266	655,722	682,968	779,480		
	消費税資本的収支調整額による補填額	40,021	44,542	60,372	30,000		
	利益剰余金補填/繰越財源 ⑩	0	0	0	0		
他会計借入金累積額	215,180	195,620	176,060	156,500			

他会計負担金・雨水処理負担金・他会計補助金	845,000	785,000	695,000	675,000
上記のうち、他会計補助金(基準外)	344,105	295,000	215,000	215,000

留保資金補填可能額(当期純利益を含む。)	1,601,072	1,807,112	2,076,528	2,300,441
損益勘定留保資金累計額(当期純利益を含まない。)	963,789	1,151,390	1,393,560	1,520,961

借入金残高	16,065,844	15,654,536	15,470,258	15,268,058
借入資本金残高(企業債残高)	12,845,091	12,353,978	12,108,122	11,910,127
固定負債残高(平準化債残高)	3,220,753	3,300,558	3,362,136	3,357,931

R5年度	R6年度	R7年度	R8年度	R9年度	R10年度	R11年度	R12年度
1,736,587	1,730,241	1,723,921	1,752,626	1,746,356	1,735,111	1,728,891	1,722,696
2,190,307	2,211,874	2,211,734	2,202,089	2,202,335	2,187,215	2,172,271	2,161,276
▲ 453,720	▲ 481,633	▲ 487,813	▲ 449,463	▲ 455,979	▲ 452,104	▲ 443,380	▲ 438,580
805,311	815,972	815,539	808,974	808,685	800,346	779,175	774,440
222,820	214,931	203,252	191,981	181,513	171,451	161,814	152,864
582,491	601,041	612,287	616,993	627,172	628,895	617,361	621,576
128,771	119,408	124,474	167,530	171,193	176,791	173,981	182,996
128,771	119,408	124,474	167,530	171,193	176,791	173,981	182,996
0	0	0	0	0	0	0	0
128,771	119,408	124,474	167,530	171,193	176,791	173,981	182,996
128,771	119,408	124,474	167,530	171,193	176,791	173,981	182,996
0	0	0	0	0	0	0	0
2,170,100	1,082,600	1,054,600	1,040,100	1,010,100	990,100	990,100	990,100
2,999,607	1,933,421	1,919,279	1,918,131	1,893,459	1,875,306	1,873,501	1,852,165
▲ 829,507	▲ 850,821	▲ 864,679	▲ 878,031	▲ 883,359	▲ 885,206	▲ 883,401	▲ 862,065
799,507	820,821	834,679	848,031	853,359	855,206	853,401	832,065
30,000	30,000	30,000	30,000	30,000	30,000	30,000	30,000
0	0	0	0	0	0	0	0
136,940	117,380	97,820	78,260	58,700	39,140	19,580	0
665,000	665,000	665,000	700,000	700,000	695,000	695,000	695,000
215,000	215,000	215,000	215,000	215,000	215,000	215,000	215,000
2,424,901	2,531,599	2,623,063	2,741,366	2,851,235	2,955,312	3,061,678	3,173,322
1,625,394	1,710,778	1,788,384	1,893,335	1,997,876	2,100,106	2,208,277	2,341,257
15,309,436	14,822,067	14,322,780	13,815,634	13,303,160	12,788,839	12,276,323	11,785,163
11,991,515	11,636,636	11,311,773	11,009,883	10,739,062	10,491,134	10,248,645	10,029,482
3,317,921	3,185,431	3,011,007	2,805,751	2,564,098	2,297,705	2,027,678	1,755,681

# 下水道事業会計の推移

単位：千円

