

大和郡山市 定例記者会見

(令和3年 8月)

日時: 令和3年 8月26日(木)
13時00分～

場所: 大和郡山市役所
2階 200会議室

【定例】

- ① 郡山城天守台展望施設特別開放「観月会」の開催 (都市計画課)
- ② 世界アルツハイマー月間特別企画
第3回郡山天守台オレンジライトアップ (地域包括ケア推進課)
- ③ オンライン「ASU」が9月から始まります (学校教育課)
- ④ 令和3年 第3回市議会定例会 議案説明

※記者会見終了後、引き続き、

「シャープマーケティングジャパン(株)から市立平和認定こども園へ
光触媒抗菌サービスの寄贈式」

を開催します。

令和3年8月26日

報道資料

件名	郡山城天守台展望施設特別開放「観月会」の開催
日時	令和3年9月21日（火）午後5時00分～午後8時30分 ※雨天中止
場所	郡山城天守台一帯
概要	(趣旨) 中秋の名月に郡山城天守台展望施設を時間外に特別に開放し、観月会を開催します。 (主催) 郡山城にぎわいづくり実行委員会 (参加費) 無料 (主な催し) 郡山東中学校吹奏楽部演奏会 観月会 天守台ライトアップ 古事記朗誦（大小田さくら子さん） 雅楽演奏 御菓子販売（テイクアウトのみ） ※新型コロナウイルス感染状況により内容が一部変更になる可能性があります
問合せ	大和郡山市 都市建設部 都市計画課 河島 電話 0743-53-1151(内線633)

郡山城にぎわいづくり事業



観月会

令和3年9月21日(火)

午後5時~8時30分 雨天中止

会場 郡山城天守台一带 入場無料

天守台ライトアップ 郡山東中学校吹奏楽部演奏会 雅楽演奏

古事記朗読やまとがたり(大小田さくら子) 御菓子販売(テイクアウトのみ)

※新型コロナウイルス感染状況により内容が一部変更になる可能性があります

写真提供:横山健二

○会場周辺には駐車場がないため、お車での来場はご遠慮ください

○新型コロナウイルス感染症予防のため、ご来場の際はマスク着用をお願いします

○会場内では咳エチケットやソーシャルディスタンスの確保、大声での会話を控えるなどの感染症防止対策にご協力をお願いします

主催/郡山城にぎわいづくり実行委員会

共催/大和郡山市・大和郡山市観光協会・大和郡山市商工会・柳澤神社

明日のお城と城下町を考える会・郡山女性ネットワーク

○お問い合わせ:大和郡山市 都市建設部 都市計画課 TEL0743-53-1151(内線633)

力を合わせて前へ！

大和郡山市新型コロナウイルス対策本部

令和3年8月26日

報道資料

件名	世界アルツハイマー月間特別企画 第3回郡山天守台オレンジライトアップ
日時 ・ 場所	日時：令和3年9月18日（土） 午後7時～午後8時 場所：郡山城天守台
概要	<p>「世界アルツハイマー月間」である9月は、アルツハイマー病をはじめとする認知症への理解促進を目的として、世界各地の建物がオレンジ色にライトアップされます。令和元年より県内では初めてとなるオレンジライトアップに取り組み、本年度で3回目となります。</p> <p>認知症について広く市民のみなさまに考えていただくきっかけになることを願って、オレンジライトアップを郡山城天守台において実施します。</p> <p>【参考】「世界アルツハイマーデー」 1994年国際アルツハイマー病協会(ADI)が、世界保健機構(WHO)と共同で9月21日を『世界アルツハイマーデー』とし、この日を中心に世界各国でアルツハイマー病の啓発活動を行っている。 「オレンジ色」オレンジ色(柿色)は温かさを感じさせ、「手助けします」という意味をもつといわれている。</p> <hr/> <p>【スケジュール】 19：00 点灯式（認知症カフェ連絡会関係者） 認知症サポーターの会 オ・レ・ン・ジ あいさつ 以降、自由観覧。オ・レ・ン・ジの参加型ブースあり（下記※） ※主な内容 オレンジ色の短冊に「家族の気持ち」や「大和郡山市がどんなまちになってほしいか」などを記入するコーナー、オ・レ・ン・ジかるたの展示等</p> <hr/> <p>20：00 終了</p> <hr/> <p>参加者数：令和元年度 約100人 令和2年度 約172人 参加団体：認知症サポーターの会 オ・レ・ン・ジ、認知症カフェ連絡会、地域包括支援センター、第二地域包括支援センター、第三地域包括支援センター、第四地域包括支援センター、田北看護専門学校 介護福祉課・地域包括ケア推進課（主催）</p>
問合せ	福祉健康づくり部 地域包括ケア推進課 本間(0743-53-1151 内線585)

世界アルツハイマー月間特別企画

第3回 郡山城天守台

オレンジライトアップ



令和3年

9月18日(土)

19:00~20:00

開催時間中は天守台展望施設の時間外特別開放も予定しています。
お近くにお越しの際はぜひご覧ください。

1994年「国際アルツハイマー病協会」(ADI)は、世界保健機関(WHO)と共同で
毎年9月21日を「世界アルツハイマーデー」と制定しました。

また9月を世界アルツハイマー月間として世界各国で啓発活動を行っています。

オレンジ色は認知症の人を支援するための象徴的な色。

市のシンボル郡山城天守台をオレンジ色にライトアップします!

※体調のすぐれない方、発熱などの風邪の症状がある方は来場をお控えください。

また、ご来場の際はマスクを着用の上、お越しください。

※新型コロナウイルス感染症の流行状況に応じて、開催を見合わせる場合があります。

随時、大和郡山市ホームページをご確認ください。

※当日、16時の時点で奈良県北西部に気象警報が発令されている場合は開催を中止します。



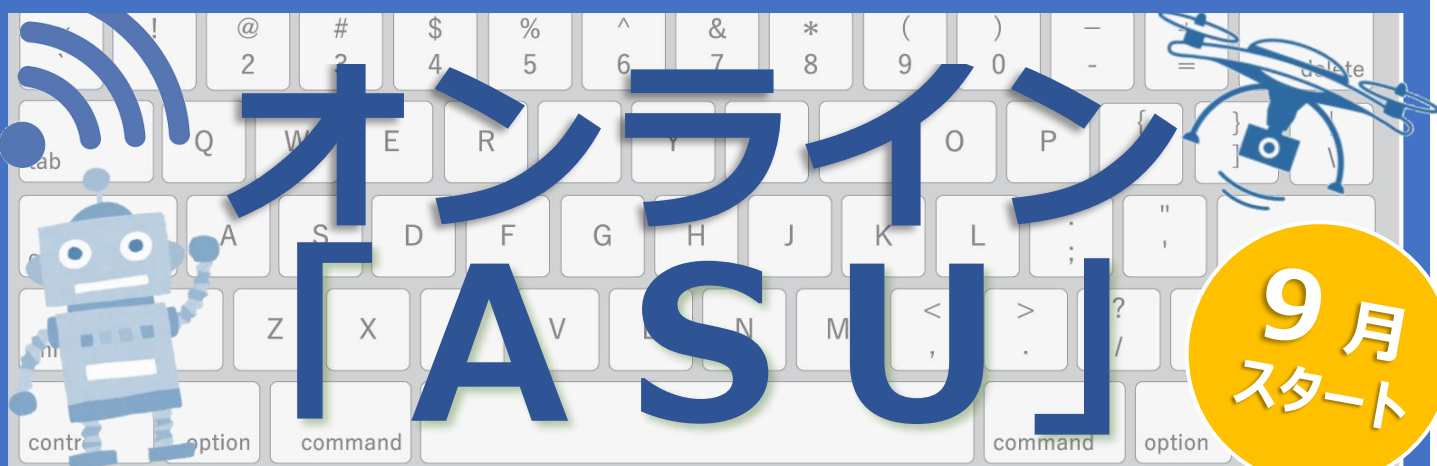
(主催) 大和郡山市地域包括ケア推進課 大和郡山市地域包括支援センター 大和郡山市第二地域包括支援センター
大和郡山市第三地域包括支援センター 大和郡山市第四地域包括支援センター 大和郡山 認知症サポーターの会 オレンジ
(連絡先) 大和郡山市地域包括ケア推進課 TEL 0743-53-1151(内線 583) FAX 55-6831

令和3年8月26日

報 道 資 料

件名	オンライン「ASU」が9月から始まります
日時 ・ 場所	令和3年9月1日（水）～ 学科指導教室「ASU」 大和郡山市城内町2－7（城址会館）
概要	<p>9月1日（水）から市内の不登校生徒への学習支援として、オンライン「ASU」の取組を開始します。</p> <p>これまで不登校生徒への支援として、学科指導教室「ASU」（※1）やあゆみルーム（※2）を進めてきました。</p> <p>オンライン「ASU」では、AIドリル「Qubena（キュービナ）」を用いて一人ひとりに合わせた学習と心の支援を通し、子どもが未来へ希望をつなぎ、社会的自立をめざせるようにサポートを行います。</p> <p>（※1）学科指導教室「ASU」様々な事情で学校へ行きづらい子どもたち学習教室 （※2）あゆみルーム週2回、学習とグループ活動</p> <div style="border: 1px solid black; border-radius: 15px; padding: 10px; margin: 10px 0;"><p>説明会 日時 8月31日（火） 14：00～ 9月10日（金） 14：00～ 場所 学科指導教室「ASU」（城址会館）</p></div> <p>なお、必ず事前に下記問い合わせ先にご相談・ご確認いただきますようお願いいたします。</p>
問合せ	大和郡山市教育委員会 学校教育課 武田 0743-53-1151（内線723）

学校に登校できていない生徒や保護者の皆さんへ



タブレットでつながる学習支援と教育相談

- ・市貸与のタブレットで自宅で学習
- ・AI がきみに合わせた問題を出題
- ・「ASU」へ行けばわからないところを質問できるよ



- ・メールやチャットで悩んでいることを相談できるよ
- ・「ASU」では特別授業や体験活動なども計画しているよ

学科導教室「ASU」は、学校に行きづらい子どもが学校以外の場所で学ぶための小さな教室です。創立18年目を迎え170名以上の子ども達がそれぞれの道を開いていきました。9月からはオンラインでも子どもたちを支援します。

説明会

まずは説明会にお越しください。

8月 31日(火)

9月 10日(金)

14:00~

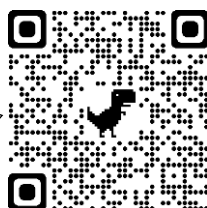
対象 大和郡山市内の中学校に在籍している生徒で様々な事情で学校に登校できていない生徒

場所 学科指導教室「ASU」(城内町2-7)

内容 タブレット学習について・個別相談など

説明会のお申し込みはQRコードまたはお電話で

QRコードから申込フォームが開きます



私服でOK

保護者のみの参加も可

説明会の日のご都合が悪い場合はお電話でご相談ください。

本人



中学校の先生もどれくらい学習が進んだかを確認、いろいろ相談しながら学習を進めていきます。

メールやチャットでわからない問題を質問したり、悩みを相談したり、週2回は「ASU」に行って勉強や相談ができます。

支援体制

中学校の先生

「ASU」の先生

「ASU」と学校は連携していますので、「ASU」で学校の定期テストを受けたり、受験の前には面接練習をしたりできます。



Q AI 教材ってなんですか？

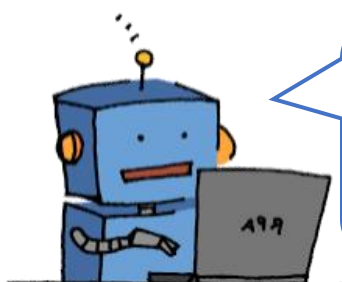
AI (人工知能) が解析し、搭載している数万問から一人ひとりに個別最適化された問題を出題します。過去の単元や前の学年の分野につまずきポイントがあれば、AI がそれに気付き、その問題へ連れていってくれます。タブレットに新しいソフトウェアをインストールをする必要がなく、インターネットにつながることができれば、すぐ使うことができます。

Q 説明会には絶対行かないといけませんか？

説明会に参加していただき、本人・保護者の方に納得してお申し込みいただくことが、継続するためにも大切なことだと考えています。日程が合わない場合は、個別で説明させていただきますので、遠慮なくご連絡ください。

Q 費用はかかりますか？

令和3年度9月～3月までは経済産業省のEdtech (エドテック) 導入補助金を利用することで無料です。ただし、ご家庭のインターネット通信費や「ASU」に来る時の交通費、体験授業などの実費はご負担いただくことになります。



まずは説明会にお越しください。いろんな不安があっても大丈夫です。一緒に考えさせていただきます。



「ASU」のホームページ

