



平和のシンボル、金魚が泳ぐ城下町。

お知らせ版

大和郡山市 広報

つながり

2/15

2022

令和4年2月15日号 No.1249

編集・発行 大和郡山市 総務部 企画政策課

大和郡山市役所 〒639-1198 北郡山町 248-4

☎53-1151 (代) FAX 53-1049 (代)

<https://www.city.yamatokoriyama.lg.jp/>



新型コロナ
ワクチン

3回目接種について

3回目の接種は2回目から8ヵ月とされていましたが、接種間隔が前倒しになりました

3回目 接種可能月

対象者	2021年		2022年				
	12月	1月	2月	3月	4月	5月	6月
医療従事者 	すでに開始						
65歳以上 		...	2回目接種が 6.7月	8.9月	10月	11月	12月
18~64歳 		...	2回目接種が 6月	7.8月	9月	10月	11月



◆ 接種券の発送について

- 3回目の接種券は、2回目接種から6ヵ月経過後、順次発送しています。
- 接種券が届いた人から予約ができます。
- 個別接種実施医療機関は、接種券に同封しています。
- 集団接種の日程は、市ホームページでご確認ください。

問い合わせ

市コールセンター
☎59-0567

◆ 使用するワクチンについて

市の集団接種で使用するワクチンは、モデルナ社製のワクチンを使用します。個別接種ではファイザー社製または、モデルナ社製のワクチンを使用します。

低所得の子育て世帯に対する子育て世帯生活支援特別給付金(国制度)の申請はお済みですか?

新型コロナウイルス感染症による影響が長期化する中で、低所得の子育て世帯に対し、その実情を踏まえた生活の支援を行う観点から支給をしている「子育て世帯生活支援特別給付金」の申請期限は、2月28日(月)までです。まだ申請をされていない人は、早めに申請をしてください。(一定の収入制限あり。)

複数回の受給や「ひとり親世帯分」と「ひとり親世帯以外分」の両方を受給することはできません。詳しくは市ホームページをご確認ください。

【ひとり親世帯分】対象＝収入制限等により令和3年4月分の児童扶養手当を受給していないが、新型コロナウイルス感染症の影響で家計が急変し、令和2年2月分以降の収入が同手当水準以下となった世帯

【ひとり親世帯以外分】対象＝令和3年度住民税均等割が課税であるが、新型コロナウイルス感染症の影響で家計が急変し、令和3年1月以降の収入が非課税水準となった世帯

※どちらも平成15年4月2日以降生まれの児童を養育している人が対象です。

問合せ＝子育て支援課 児童福祉係 (内線522)

リニア新駅は、ど真ん中駅、大和郡山へ。

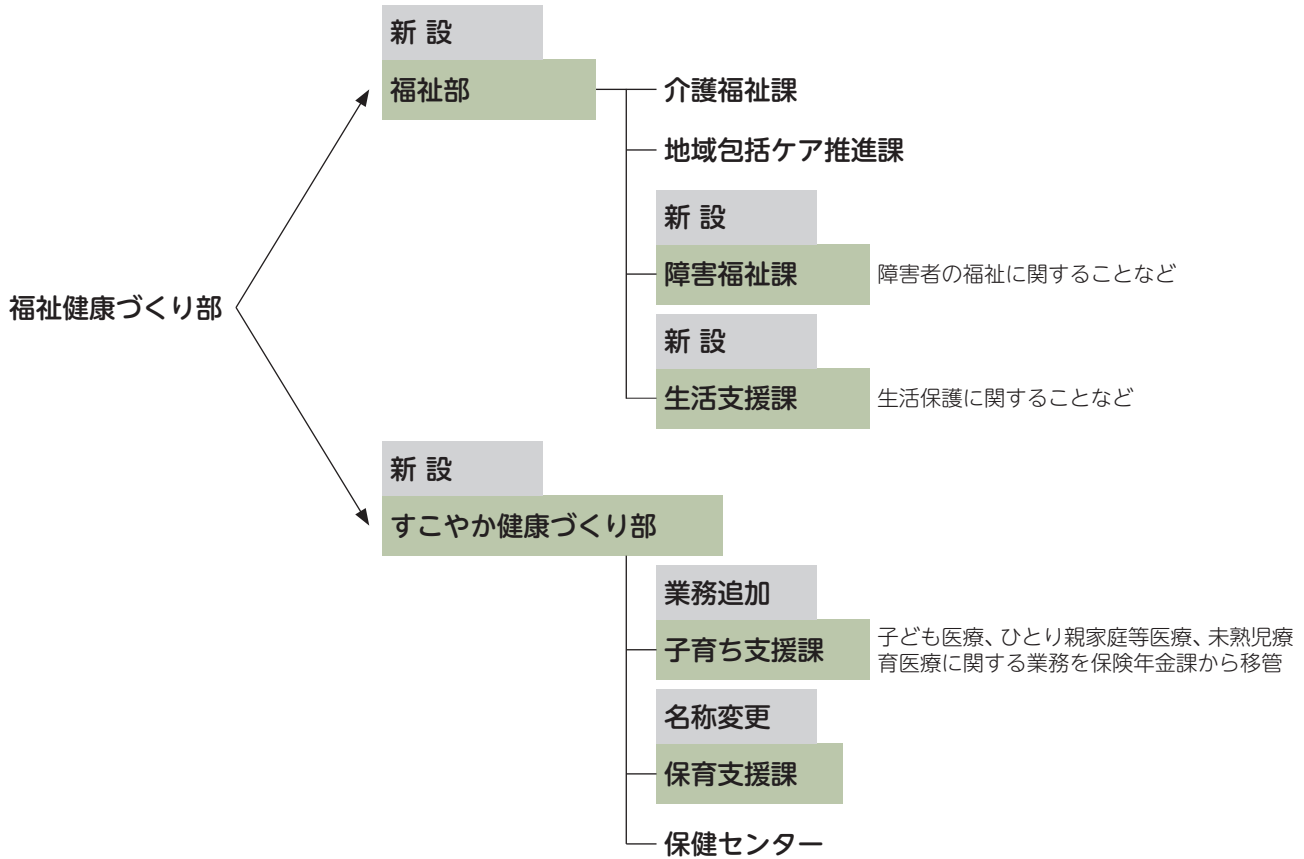
東奥州・紀伊半島の隅々へまで一瞬に未来へ。



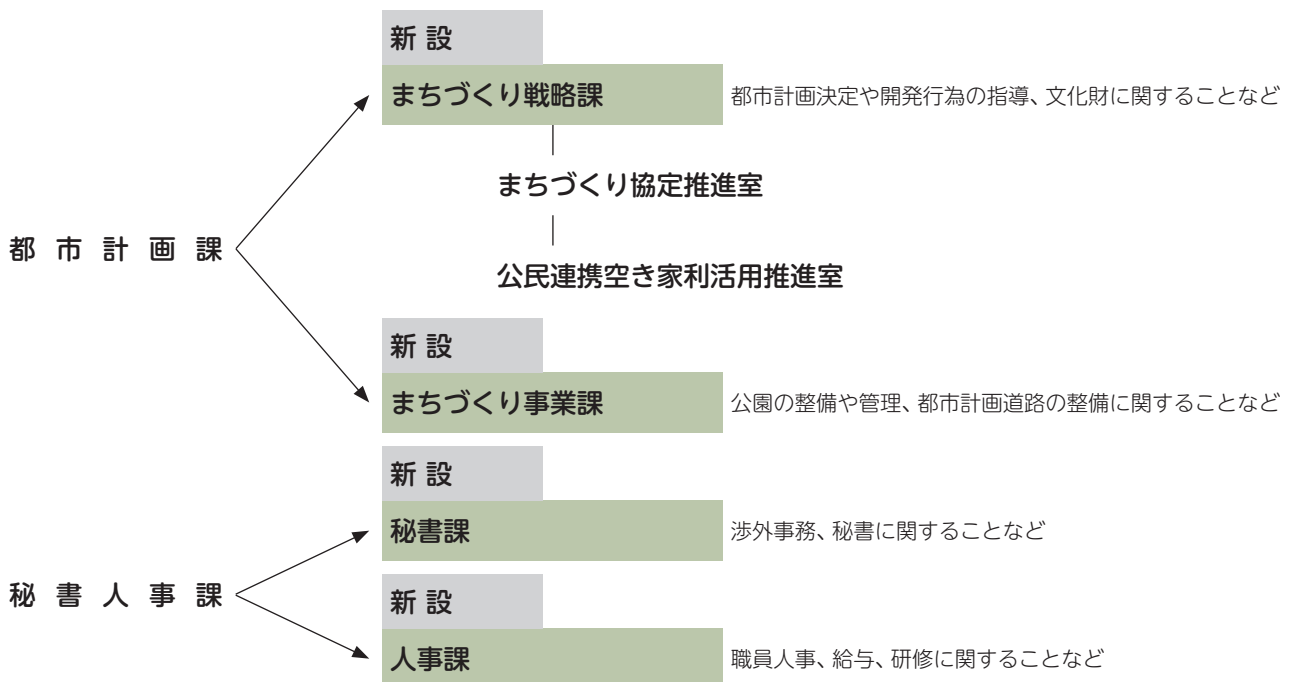
4月から 市役所の組織が変わります

市民のみなさんがご利用しやすい市役所を目指し、組織の変更等を実施いたします。
 主な変更点は下記のとおりですので、お知らせします。

子育て支援をはじめとする福祉サービスの充実を図ります。



組織を分割して、よりきめ細やかな行政運営に努めます。



問合せ＝企画政策課（内線 241）

▶市税（固定資産税・市県民税・軽自動車税）の口座振替手続き締切日について

令和4年度市税口座振替の申し込み締切日は下記のとおりとなっています。

既に口座振替手続きがお済みで、登録内容に変更の無い人については、再度手続きして頂く必要はありません。手続きは金融機関でお願いします。

※受付締切後の申し込みにつきましては、全期前納は翌年度からの開始、各期納付は次の期からの開始となりますので、ご了承ください。
 ※3年連続して課税が無い税目については、その税目について市での口座振替登録が抹消されます。(固定資産税・市県民税・軽自動車税)

			固定資産税	市県民税	軽自動車税
受付締切日	ゆうちょ以外の金融機関	全期	3月31日(木)	5月31日(火)	4月28日(木)
		1期	3月31日(木)	5月31日(火)	/
		2期	6月30日(木)	7月29日(金)	
		3期	10月31日(月)	9月30日(金)	
	4期	令和5年1月31日(火)	12月28日(水)		
	ゆうちょ銀行	全期	3月18日(金)	5月20日(金)	4月20日(水)
		1期	3月18日(金)	5月20日(金)	/
		2期	6月20日(月)	7月21日(木)	
3期		10月21日(金)	9月20日(火)		
4期	令和5年1月20日(金)	12月21日(水)			
口座振替日	全期	5月2日(月)	6月30日(木)	5月31日(火)	
	1期	5月2日(月)	6月30日(木)	/	
	2期	8月1日(月)	8月31日(水)		
	3期	11月30日(水)	10月31日(月)		
	4期	令和5年2月28日(火)	令和5年1月31日(火)		

問合せ＝税務課 納税推進係 (内線 273～276)

申請書等への押印の見直しについて

行政手続きの簡略化など市民サービスの充実や業務の効率化のため、令和4年4月1日から申請書等への押印が省略できるよう、準備を進めています。

市の規則等により押印を義務づけてきた書類を見直し、押印欄のある1785種類の申請書のうち、1146種類の申請書等の押印を省略可能とする方針を決定しました。(会計手続きに必要な申請書類は引き続き押印が必要です。)

なお、これらの書類の中には、本人が自署した場合に省略が可能なもの、本人確認ができた場合に省略が可能なものも含まれていますので、詳細は提出先の担当課までお問い合わせください。

市立幼稚園・小学校・中学校の講師登録について

市立幼稚園・小学校・中学校で毎日勤務いただく講師や、教諭の産休や育休を取得した場合に任用する臨時講師等を募集します。

要件＝幼稚園・小学校・中学校の教員免許を取得している人

問合せ＝学校教育課(内線728)

申請書等への性別記載欄の見直しについて

多様な性(LGBTQなど)を含めたすべての人が尊重される社会の実現に向けて、令和4年4月1日から申請書等の性別記載欄について見直しを進めています。申請書等については、可能な限り見直しを行い、118種類の申請書等について性別記載欄をなくす方針を決定しました。

一般廃棄物処理業(収集運搬業及び処分業)の許可申請の受付

廃棄物の処理及び清掃に関する法律第7条第1項及び同条第6項の規定による許可申請を受け付けます。

申請期間＝2月28日(月)(土・日曜と祝日は除く)までの8時30分～12時・14時～16時に、許可申請書(市指定様式)等の必要書類を、清掃センターへ
 ※申請書等の提出は、2月15日(火)までにご協力をお願いいたします。

※申請書等は、できるだけ市ホームページからダウンロードしてください。

問合せ＝清掃センター (☎53-3463)

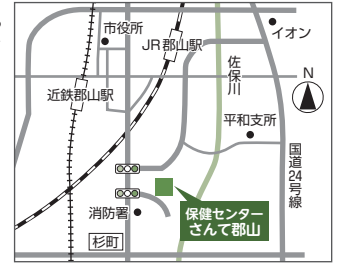


保健センター「さんて郡山」

(☎ 58-3333 ・ FAX 58-3330)

〒639-1136 本庄町317-2 月～金曜日 8時30分～17時

4・5ページの記事のお問い合わせ・申込は、特記を除いてさんて郡山までお願いします。 すこやかちゃん



■休日応急診療所：「さんて郡山」内 (☎ 59-2299)

診療科目：内科・小児科 診療時間：12時～21時

診療日：日曜・祝日・年末年始 (12月29日～1月3日)

※新型コロナウイルス感染症対策のため、必ず事前にお電話下さい。

3月は自殺予防対策強化月間です。ひとりで悩まないで！こころの体温計でチェック→



※妊娠中に転入した人で、大和郡山市の妊婦健康診査補助券を持っていない人、お子さんの乳幼児健康診査・育児相談票などを持っていない人は、「さんて郡山」へ連絡してください。※警報発令時には中止することがありますので「さんて郡山」までお問い合わせください。※12か月児育児相談、1歳6か月児健康診査、3歳児健康診査での新型コロナウイルス感染拡大防止のための注意事項を右のQRコードよりご確認の上、受診いただくようご協力お願い致します。※新型コロナウイルス感染拡大防止のため中止になることもありますので、ホームページ等で最新情報をご確認ください。



II こどもの健康

事業名	対象	実施日・受付時間	持ちもの・備考	実施場所	
■こんにちは赤ちゃん訪問	生後2カ月ごろまで	お子さんが生まれた全てのご家庭に、保健師・助産師が子育て情報を持ってごあいさつにうかがいます。			
■乳児健康診査	4カ月児	生後4カ月の間のみ	実施日や予約の有無は、医療機関で確認してください。	・診査票 ・母子健康手帳 ・健康保険証	市内指定医療機関
	7カ月児	生後7カ月の間のみ			
■12カ月児育児相談 ブラッシング指導や絵本の紹介など 仕上げみがき用歯ブラシをプレゼント！	令和3年2月 1日～15日生まれ	4日(金)	9:15～9:45	・育児相談票 ・母子健康手帳 ・バスタオル	
	令和3年2月16日～28日生まれ	18日(金)			
■1歳6カ月児健康診査 ※1歳6カ月～2歳未満まで受診可能	令和2年8月 1日～15日生まれ	2日(水)	13:00～13:45	・健康診査票 ・母子健康手帳 ・仕上げみがき用歯ブラシ ・バスタオル	
	令和2年8月16日～31日生まれ	16日(水)			
■3歳児健康診査 ※3歳～4歳未満まで受診可能	平成30年9月 1日～15日生まれ	9日(水)	13:00～13:45	・健康診査票(送付します) ・母子健康手帳 ・尿(送付した容器に) ・子ども用歯ブラシ	さんて郡山
	平成30年9月16日～30日生まれ	23日(水)			
■乳幼児・妊産婦 歯の相談 ブラッシング指導など、歯科衛生士による個別相談	乳幼児(0～6歳児 就学前)、 妊産婦 ※各日定員1人 要予約	4日(金)・18日(金)	11:00	・母子健康手帳 ・仕上げみがき用歯ブラシ ※歯科健診ではありません	
		2日(水)・9日(水) 16日(水)・23日(水)	13:00		
■助産師相談 1人30分間の個別相談	妊婦、おおむね出産後1年の産婦、乳児 要予約	14日(月)	9:30～11:00	・母子健康手帳 ・バスタオル(妊婦は不要)	
		25日(金)	13:00～15:00		

高齢者の肺炎球菌定期予防接種

接種期間：3月31日(木)まで

厚生労働省の方針により、令和元年度からも65歳以上の5歳刻みの年齢で、過去に自費(任意接種)を含め一度も成人用23価肺炎球菌予防接種を受けたことのない人を対象に1人1回定期予防接種として実施しています。

下記の生年月日で過去に定期接種として受けられていない人へお知らせ(黄色のハガキ)を5月末にお送りしています。接種期間を過ぎると任意接種となり、全額自己負担となります。

<令和3年度対象者> ※自らの意思と責任で接種を希望する人

65歳	昭和31年4月2日～昭和32年4月1日生まれ	85歳	昭和11年4月2日～昭和12年4月1日生まれ
70歳	昭和26年4月2日～昭和27年4月1日生まれ	90歳	昭和6年4月2日～昭和7年4月1日生まれ
75歳	昭和21年4月2日～昭和22年4月1日生まれ	95歳	大正15年4月2日～昭和2年4月1日生まれ
80歳	昭和16年4月2日～昭和17年4月1日生まれ	100歳	大正10年4月2日～大正11年4月1日生まれ

60歳～65歳未満の人で、心臓・腎臓・呼吸器の機能またはヒト免疫不全ウイルス(HIV)による免疫の機能に障害を有する人(身体障害者手帳1級相当)も対象となります。※個人通知はありませんので、医療機関でご相談ください。

接種費用 = 3,000円

<接種費用が無料となる人と手続き方法>

生活保護世帯・市民税非課税世帯の人	身体障害者手帳・療育手帳・精神障害者保健福祉手帳・被爆者健康手帳・戦傷病者手帳を持っている人
接種前に「さんて郡山」に申請し、無料証明書の発行を受ける	接種時に手帳を医療機関に提示

※公費負担(無料) 証明書の手続きや市外接種の手続きについては、お知らせハガキの持参が必要になります。

おとなの健康 お知らせ

各種がん検診・肝炎ウイルス検診・骨粗しょう症検診・後期高齢者健診は、**2月末日**で終了です！
受け忘れはありませんか？※次年度は令和4年6月からの開始予定です。

事業名	日時	対象・備考	実施場所
■ 精神保健福祉相談	3月15日(火) ①14:00～②15:15～ ※申し込み時に時間の予約をしてください。	要予約 精神科医による相談。精神的な症状で悩んでいる人はご相談ください。既に精神科・心療内科に受診されている人は対象外です。定員2人。	さんて郡山
	3月22日(火) 13:30～14:30・14:45～15:45 ※申し込み時に時間の予約をしてください。	要予約 精神科認定看護師による相談。精神的な症状で悩んでいる人やそのご家族の人の相談です。定員2人。	

風しんの抗体検査・定期予防接種

希望される人はクーポン券をお送りしますので、保健センターへご連絡ください。

事業名	日時	対象・備考	実施期間	実施場所
■ 風しん抗体検査	昭和37年4月2日～昭和54年4月1日生まれの男性			
■ 風しん予防接種(5期)	昭和37年4月2日～昭和54年4月1日生まれの男性で抗体検査の結果十分な量の抗体がないため予防接種が必要と判定された人	なし	令和4年3月31日(木)まで	指定医療機関

こどもの定期予防接種

麻しん風しん2期の接種期間は、3月31日までです。
まだの人は、医療機関へ予約を早めに入れましょう。

種類	対象	標準的な接種年齢	接種回数
■ ロタウイルス感染症 (対象令和2年8月生～)	1価	生後6週から生後24週0日に至るまで	初回接種の開始は、生後2ヵ月から生後14週6日まで
	5価	生後6週から生後32週0日に至るまで	
■ B型肝炎	生後1歳に至るまで	生後2ヵ月から生後9ヵ月に至るまで	3回
■ ヒブ(Hib)	生後2ヵ月以上生後60ヵ月(5歳)に至るまで	初回の開始は、生後2ヵ月から生後7ヵ月に至るまで	初回3回 追加1回 ※接種年齢により回数異なります。
■ 小児の肺炎球菌			
■ 四種混合 (ジフテリア・百日せき・破傷風・不活化ポリオ)	1期	生後3ヵ月から生後90ヵ月(7歳6ヵ月)に至るまで	初回：生後3ヵ月に達した時から生後12ヵ月に達するまでの期間 追加：初回3回終了後12月に達した時から18月に達するまでの期間
■ BCG	生後1歳に至るまで	生後5ヵ月に達した時から8ヵ月に達するまでの期間	1回
■ 水痘	生後12ヵ月～36ヵ月に至るまで	初回接種は生後12ヵ月～15ヵ月に達するまでの期間	2回
■ 麻しん風しん	1期	生後12ヵ月から生後24ヵ月に至るまで	1回
	2期	平成27年4月2日～平成28年4月1日生まれ	1回
■ 日本脳炎	1期	生後6ヵ月から生後90ヵ月(7歳6ヵ月)に至るまで	初回：3歳 追加：4歳
	2期	9歳以上13歳未満	9歳
日本脳炎ワクチン供給が不足しており、出荷調整がかかっています。予約がとりにくい状況が続いておりますので、ご了承ください。			
■ 二種混合 ジフテリア・破傷風	2期	11歳以上13歳未満	11歳
■ ヒトパピローマウイルス感染症 (子宮頸がん予防)		小学6年生から 高校1年生相当までの女子	中学1年生相当
	対象となるワクチンは「サーバリックス」と「ガーダシル」の2種類です。接種をご希望の人は、予診票をお渡しするので保健センターにお問い合わせください。		

◆ 日本脳炎予防接種の特例措置について(無料)

- 平成7年4月2日～平成19年4月1日に生まれた人は、特例措置として20歳未満までに接種ができます。
1期を3回接種していない人は、不足回数を接種。また、2期は9歳から接種できます。
積極的勧奨を差し控えていたために接種を受けなかった人は、母子健康手帳で接種回数を確認してください。
- 平成19年4月2日～平成21年10月1日に生まれた人は、特例措置として7歳6ヵ月に至るまでに1期を完了できなかった場合、9歳～13歳未満で1期末完了分の接種ができます。
※接種時に気にかかる事があれば、必ず主治医に相談し、症状により診断書や意見書をもらい、接種医師と相談してください。
※市外の医療機関で接種する場合は接種前に「さんて郡山」で手続きが必要です。
※長期にわたり療養を必要とする病気など、特別の事情により定期予防接種を対象年齢内に受けることができなかった人は「さんて郡山」までご相談ください。



新型コロナウイルス感染症の発生に伴う定期予防接種特例実施をします

新型コロナウイルス感染拡大の影響などで、令和2年度(令和2年4月1日～令和3年3月31日)に定期予防接種の接種期間が過ぎてしまった人は、事前手続き(条件あり)により定期扱いとなる場合があります。市ホームページで確認、または保健センターへお問い合わせください。

	こども	高齢者
対象の定期予防接種	B型肝炎、ヒブ、小児肺炎球菌、4種混合BCG、水痘、麻しん風しん、2種混合ヒトパピローマウイルス感染症(子宮頸がん予防)	高齢者肺炎球菌
実施期間	令和3年4月1日～令和4年3月31日	令和3年6月1日～令和4年3月31日

こころのサポーター講座 (受講無料・要申込)

日時・内容＝※時間は共に13時30分～15時30分。

3月4日(金)：統合失調症とうつ病について

講師＝こころの訪問看護ステーションひなた
所長 森脇 崇さん

3月8日(火)：こころのサポーターとしての活動について

講師＝地域活動支援センター 所長 桑原 由香 さん

場所＝社会福祉会館

対象＝市内在住・在勤・在学の人で、こころの病やボランティア活動に関心のある人

定員＝15人(申込先着順)

申込・問合せ＝2月15日(火)～28日(月)に、名前・住所・電話番号を社会福祉協議会 福祉課(☎53-6531・FAX55-0986・✉tsunagu@ykshakyo.or.jp)へ

※電話受付は、平日の8時30分～17時15分。

※新型コロナウイルス感染拡大防止のため、講座を変更・中止する場合があります。

若年性認知症相談会 (無料・要申込)

医療・介護・就労・経済的支援などについてお気軽にご相談ください。

日時＝3月15日(火) 15時～16時(1人30分程度)

定員＝2人

場所＝片桐地区公民館 研修室

相談員＝尾崎 京子さん(奈良県若年性認知症サポートセンター室長)

申込・問合せ＝第二地域包括支援センター(☎55-7011・FAX55-7012)

もの忘れ相談会 (無料・要申込)

もの忘れ相談プログラム(タッチパネルパソコン)を使った認知症のセルフチェック型テストができます。チェック後には地域包括支援センター職員がもの忘れや認知症についての相談をお受けします。

日時＝3月12日(土) 14時～16時

場所＝平和地区公民館 1階 会議研修室

定員＝4人(1人30分程度)

申込・問合せ＝第四地域包括支援センター(☎51-0700・FAX51-0710)

もの忘れ相談会 in 図書館 (無料・要申込)

日時＝2月21日(月) 14時～16時

場所＝市立図書館 2階 集会展示室

定員＝8人(1人30分程度)

申込・問合せ＝地域包括支援センター(☎55-7733・FAX55-6831)

認知症サポーター養成講座 (無料・要申込)

認知症を理解し、認知症の人や家族を見守る認知症サポーターになりませんか？

日時＝3月15日(火) 13時30分～15時

場所＝片桐地区公民館 研修室

内容＝認知症の症状や予防、対応などの基礎知識

定員＝15人

申込・問合せ＝第二地域包括支援センター(☎55-7011・FAX55-7012)

令和4年度放置自転車等の 買受希望業者を募集します

大和郡山市自転車等の放置防止に関する条例に基づき移動・保管した自転車等で、所有者不明などの理由により返還できない自転車等の買受を希望される業者を募集します。

※一般個人の買受はできません。

資格要件＝下記の全てにあてはまること

- ・古物商の許可を受けていて、自転車組立整備士(自転車技師)か自転車安全整備士の資格を有する人(使用者がこれらの資格を有する場合も可)
- ・代表者・法人の所在地が市内であること
- ・暴力団等排除措置要件に該当していないこと

申込・問合せ＝2月25日(金)までに自転車等買受業者登録申請書類を市民安全課(内線625)へ

※申請書は市民安全課にあります。

マイナポイント事業 第2弾が始まっています

①マイナンバーカードを新規に取得した人：

最大5,000円相当のポイント

※マイナンバーカードをお持ちで第1弾のマイナポイントの付与を受けていない人や2021年5月1日以降にマイナンバーカードを取得した人も対象です。

開始時期＝令和4年1月1日から

②マイナンバーカードを健康保険証として利用登録をした人：7,500円相当のポイント

※すでに利用登録をした人も対象です。

③公金受取口座の登録をした人：7,500円相当のポイント

開始時期＝②・③共に令和4年6月頃

※マイナンバーカードの申請期限＝令和4年9月末

※詳細については、総務省ホームページ、市ホームページを参照してください。

問合せ＝マイナンバー総合フリーダイヤル(☎0120-95-0178)(市民課)

市税・国民健康保険税納付の 夜間窓口を開設します

日時＝2月22日(火)・24日(木)・25日(金) 17時15分～20時

場所・問合せ＝税務課(108番窓口、内線273～276)、
保険年金課(103番窓口、内線321・324・329)

第19回 大和郡山 盆梅展 ～3/10(木)まで 郡山城跡 追手門ほか

こおりやまに春を呼ぶ「盆梅展」。ただいま、郡山城跡で開催中です。大切に育てられた約120点の大小様々な盆梅と、会場周辺の清明梅林の「しだれ梅」が早春の城跡を彩ります。(大和郡山盆梅展実行委員会 主催)

開催日時 = 3月10日(木)までの9時30分～16時30分(土・日曜、祝日は17時まで)

開催場所 = 郡山城跡 追手門・多聞櫓・追手向櫓

入場料 = 500円(小学生以下は無料・60歳以上は400円)

問合せ = 地域振興課(内線562)

●今年も、期間中の週末を中心に、会場敷地内で日本の伝統芸能「猿まわし」を行います。あわせてご覧ください。日程などは、市ホームページでご確認ください。天候等で中止の場合があります。



ぴよぴよ絵本ひろば (無料・要予約)

保育士による絵本の読み聞かせや手遊び、室内遊具で親子や家族でほっこりしたひとときを過ごしませんか？

※新型コロナウイルス感染拡大防止のため入場組数を制限し、予約制とさせていただきます。

日時 = 3月3日(木) 10時～11時30分

場所 = 新町児童館

対象 = 市内在住の乳幼児(0～3歳位)とその保護者

定員 = 先着順 8組

予約・問合せ = 2月21日(月)から予約開始

土・日曜と祝日を除く、9時～17時に子育て支援課(☎53-1542)へ

九条スポーツセンター からのお知らせ

◆3～4月度教室参加者募集

教室日程 = 3月3日(木)～4月27日(水)(各教室8回)

※一般申込は2月20日(日)から。

持ち物 = 参加費・認印(電話受付不可)
※定員に達しているクラスもありますので、お問い合わせください。

◆トレーニングコーナーご利用案内

時間 = 9時～21時(最終入場20時)

料金 = 520円(高校生以上)

持ち物 = 室内シューズ・トレーニングウェア・タオル・飲み物など

【共通】詳細・問合せ = 九条スポーツセンター(☎52-1245)

初級ジュニア・リーダー研修会 ～春のキャンプを楽しもう!～

協調・創造・連帯の基礎を身につけることを目的に初級ジュニア・リーダー研修会を行います。

日程 = 3月12日(土)・13日(日)

※以前研修会に参加した人も参加できます。

※新型コロナウイルスの感染状況により、日帰りまたは中止となる場合があります。

場所 = 里山の駅「風とんぼ」

対象 = 市内の小学5・6年生

参加費 = 1,800円

申込・問合せ = 申込用紙を記入し、参加費を添えて、2月25日(金)までに、三の丸会館1階生涯学習課(☎53-1156)へ(郵送可)

第9回人権いきいきさろん 心の架け橋をみんなで渡るために

ハンセン病問題を学びながら新型コロナウイルス禍における差別の問題について考えたいと思います。

日時 = 3月5日(土) 13時45分～15時15分

(受付13時30分～)

場所 = 片桐地区公民館 多目的ホール

講師 = 吉岡 伸晃さん

※参加無料・申し込み不要。

※新型コロナウイルス感染症の影響

で中止となる場合があります。

問合せ = 人権施策推進課(内線332・333)

上級ジュニア・リーダー 研修会参加者募集

青少年の社会参加や実践活動に資することを目的に、上級ジュニア・リーダー研修会を開催します。

日程 = 3月19日(土)～21日(月・祝)

※新型コロナウイルスの感染状況により、開催方法を変更・研修会を中止とする場合があります。

場所 = 国立曽爾青少年自然の家

対象 = 市内の中学生

参加費 = 4,000円

主なプログラム = 星座観察・オリエンテーリング・自炊・レクリエーション・自然観察等

申込・問合せ = 2月25日(金)までに、三の丸会館1階生涯学習課(☎53-1156)へ

シルバー人材センターの 会員を募集しています

70歳を超えていても大丈夫!仕事をしながら健康長寿・仲間づくりをしましょう。まずは入会説明会への参加をお願いします。

説明会日時 = 毎週金曜 11時・13時
※要電話予約。

説明会場所 = 奈良県郡山総合庁舎

入会条件 = 市内在住 60歳以上の人

費用 = 年会費 1,500円

予約・問合せ = シルバー人材センター事務局(☎52-8300)

※草刈・剪定・草引き班のメンバーも増強募集中。

日時	タイトル名	場所・座席	料金	チケット 発売場所	未就 学児
2/19 (土) 開演 14:00 (開場 13:30)	奈良フィルサロンコンサート 音楽の土曜日 vol.187 ～魅惑のラテン～	レプションホール 全席自由	2,000円	発売中 [ホ] ※定員の50人になり次第締切。	×
出演: 外園 美穂 (ヴァイオリン)、岡野 弥生 (ピアノ)、小川 悟史 (パーカッション) 曲目: アマポーラ、淡き光に、リベルタンゴ ほか					
2/27 (日) 開演 14:00 (開場 13:30)	スーパーキッズ・オーケストラ	大ホール 全席指定	1,000円 ※隣席の間隔を空けずに販売します。	発売中 [ホ] [回] [e+]	×
指揮: 加藤 完二 演奏: スーパーキッズ・オーケストラ 曲目: ニュー・シネマ・パラダイス/モリコーネ、リュートのための古風な舞曲とアリア 第3組曲より/レスピーギ ほか					
※チケット欄の記号=発売場所 [ホ]: DMG MORI やまと郡山城ホール窓口 [回]: ローソンチケット [e+]: イープラス					

市立図書館 ☎55-6600

開館時間 9:30 ~ 19:00
(土曜日は21:00まで)
3月の休館日 火曜...1・8・15・22・29日
水曜...2日・16日
臨時休館: 2月22日(火) ~ 3月2日(水)

**おいでよ
図書館へ 3月**



南部公民館図書室

☎59-1316

開館時間 9:00 ~ 17:00
3月の休館日 水曜...2・9・16・23・30日
月曜...21日
臨時休館: 2月23日(水・祝) ~ 26日(土)

市立図書館イベント情報 (3月)

☉印は、2階「おはなしのへや」で開催。それ以外は2階「集会展示室」で開催。

かみしばい劇場

昔話や季節の紙しばい。
どなたでもどうぞ。
5日(土)・27日(日) 14:00 ~

おはなしの社(もり)

ろうそくのあかりで楽しむおはなし。
6日(日) 11:00 ~ (4歳~小学生)

ビブリオバトル(テーマ「人形」)

発表者がおすすめのテーマ本を持ち寄り、5分で紹介した後、最後に参加者全員が一番読みたくなった本に投票し、チャンプ本を決めるゲームです。
発表者5人・観戦者10人を募集します。
20日(日) / 14:00 ~ 15:30

えほんひろば ☉

えほんの読みきかせや手遊びなど。親子でどうぞ。
12日(土) 14:00 ~ / 4歳くらいから
26日(土) 11:00 ~ / 2~4歳くらい

だっこでおはなし会

絵本とわらべ歌、手あそびのたのしいひととき。
対象=市内在住の3歳未満の子どもの保護者
10日(木) 10:00 ~ / 11:00 ~ (0~3歳くらい)
※当日9時30分より2階集会展示室前にて整理券を配布します。

ホリデイ版 だっこでおはなし会

平日に参加できない0~3歳くらいの幼児のお父さん・お母さんどうぞ!
21日(月・祝) 10:00 ~ / 11:00 ~
※当日9時30分より2階集会展示室前にて整理券を配布します。

**3回連続
だっこでおはなし会**



絵本とわらべ歌の大切さを、親子で楽しみながら学びます。<全3回>
日時=4月13日(水)・27日(水)・5月11日(水) 各日 10:45 ~ (30分程度)
(原則、全回出席してください。)
場所=市立図書館 2階 集会展示室
対象・定員=市内在住の令和3年7月1日~10月31日生まれの子どもとその保護者10組
(新型コロナウイルス感染防止のため、できるだけ子ども1人に保護者1人をお願いします。)
申込=ハガキに住所・親子の名前(ふりがな)・子の生年月日・性別・電話番号(図書館開館中に連絡がつくもの)を記入し、3月23日(水)必着で、市立図書館(〒639-1160 北郡山町211-3)へ
※市立図書館カウンター・南部公民館図書室でも申し込みできます。また、申込多数の場合は抽選し、3月30日(水)までに電話で連絡します。
問合せ=市立図書館 (☎55-6600)

《蔵書点検とコンピュータ関連のメンテナンスのため休館します》

- 市立図書館 = 2月22日(火) ~ 3月2日(水)
- ※2月9日(水) ~ 21日(月)は、貸出期間は4週間(貸出冊数10冊まで)。
- 南部公民館図書室 = 2月23日(水・祝) ~ 26日(土)
- ※2月7日(月) ~ 22日(火)は、貸出期間は4週間(貸出冊数10冊まで)。

春季全国火災予防運動

3月1日~7日までの1週間、全国一斉に春季全国火災予防運動が実施されます。寒さの残る日があり、ストーブ等の暖房器具など火を使用する機会もあると思います。また、空気も乾燥し、火災が発生しやすい時期になります。

それぞれのご家庭においても、今一度火の取り扱いには十分に注意してください。暖房器具や電化製品の点検などを行い、火災の予防を心がけましょう。

問合せ=奈良県広域消防組合 大和郡山消防署 予防課 (☎59-1289)

